

# 報道資料

令和4年1月24日(月)

福祉医療部 医療政策局 疾病対策課 担当:増井・尾上  
報道機関専用電話:0742-27-8722(ダイヤルイン)内線:3132、3220  
一般相談電話:0742-27-8561  
福祉医療部 医療政策局 地域医療連携課 担当:安川・大西  
電話:0742-27-8935(ダイヤルイン)内線:3109、3110  
総務部知事公室 防災統括室 担当:中野・小原  
電話:0742-27-7006(ダイヤルイン)内線:2270、2285

## 新型コロナウイルス感染者の状況について

奈良県において新型コロナウイルス感染症の感染者483例(県内感染者20256~20738例目、うち奈良市発表事例155例)発生しました。現在、濃厚接触者の把握を含めた積極的な疫学調査を確実にしております。

・他府県発表との重複 : 556 例 (前日比+4)  
・感染者数累計除外分 : 263 例 (前日比+3)  
・死亡 : 152 例 (前日比+0) ・再陽性 : 9 例 (前日比+0)

### 1)入院病床及び宿泊療養室等の状況(午前9時時点)

※担当:地域医療連携課

重症対応病床	病床数 (床) A	使用病床数 (床) B	対前日 (使用病床数) (床)	空き病床数 (床) A-B	占有率 (%) B/A
運用病床	34	10	+1	24	29%
確保病床	34	10	+1	24	29%

病院別内訳	確保病床数 (床)	運用病床数 (床) A	使用病床数 (床) B	対前日 (使用病床数) (床)	空き病床数 (床) A-B	占有率 (%) B/A
奈良県立医科大学 附属病院	14	14	4	±0	10	29%
奈良県総合 医療センター	6	6	1	±0	5	17%
近畿大学奈良病院	6	6	5	+1	1	83%
南奈良総合 医療センター	2	2	0	±0	2	0%
奈良県西和 医療センター	2	2	0	±0	2	0%
市立奈良病院	2	2	0	±0	2	0%
大和高田市立病院	2	2	0	±0	2	0%
計	34	34	10	+1	24	29%

入院病床	病床数 (床) C	使用病床数 (床) D	対前日 (使用病床数) (床)	空き病床数 (床) C-D	占有率 (%) D/C
運用病床	504	306	+3	198	61%
確保病床	504	306	+3	198	61%

※ 重症対応病床を含む

病院別内訳	確保病床数 (床)	運用病床数 (床) C	使用病床数 (床) D	対前日 (使用病床数) (床)	空き病床数 (床) C-D	占有率 (%) D/C
奈良県立医科大学 附属病院	80	80	37	+2	43	46%
奈良県総合 医療センター	74	74	38	+4	36	51%
南奈良総合 医療センター	44	44	29	-5	15	66%
奈良県西和 医療センター	37	37	14	+2	23	38%
市立奈良病院	34	34	18	±0	16	53%
(独)国立病院機構 奈良医療センター	34	34	19	+3	15	56%
生駒市立病院	20	20	19	+2	1	95%
(社福)恩賜財団 済生会中和病院	15	15	11	-1	4	73%
(公財)天理よろづ 相談所病院	15	15	12	±0	3	80%
(独)地域医療機能推進機構 大和郡山病院	15	15	13	+3	2	87%
大和高田市立病院	12	12	8	-2	4	67%
(医)藤井会 香芝生喜病院	12	12	12	±0	0	100%
(独)国立病院機構 やまと精神医療センター	12	12	10	±0	2	83%
国保中央病院	12	12	7	-1	5	58%
万葉クリニック	10	10	5	±0	5	50%
(医)高清会 高井病院	8	8	8	±0	0	100%
土庫病院	8	8	6	±0	2	75%
吉田病院	8	8	5	±0	3	63%
平成記念病院	7	7	5	-2	2	71%
(社福)恩賜財団 済生会奈良病院	7	7	6	±0	1	86%
(一財)信貴山病院 ハートランドしぎさん	7	7	4	±0	3	57%
近畿大学奈良病院	6	6	5	+1	1	83%
宇陀市立病院	6	6	3	-2	3	50%
(医)社団憲仁会 中井記念病院	5	5	4	±0	1	80%
(社福)恩賜財団 済生会御所病院	4	4	2	±0	2	50%
(医)高清会 香芝旭ヶ丘病院	4	4	0	±0	4	0%
平尾病院	3	3	2	±0	1	67%
田北病院	3	3	2	-1	1	67%
(医)和幸会 阪奈中央病院	2	2	2	±0	0	100%
計	504	504	306	+3	198	61%

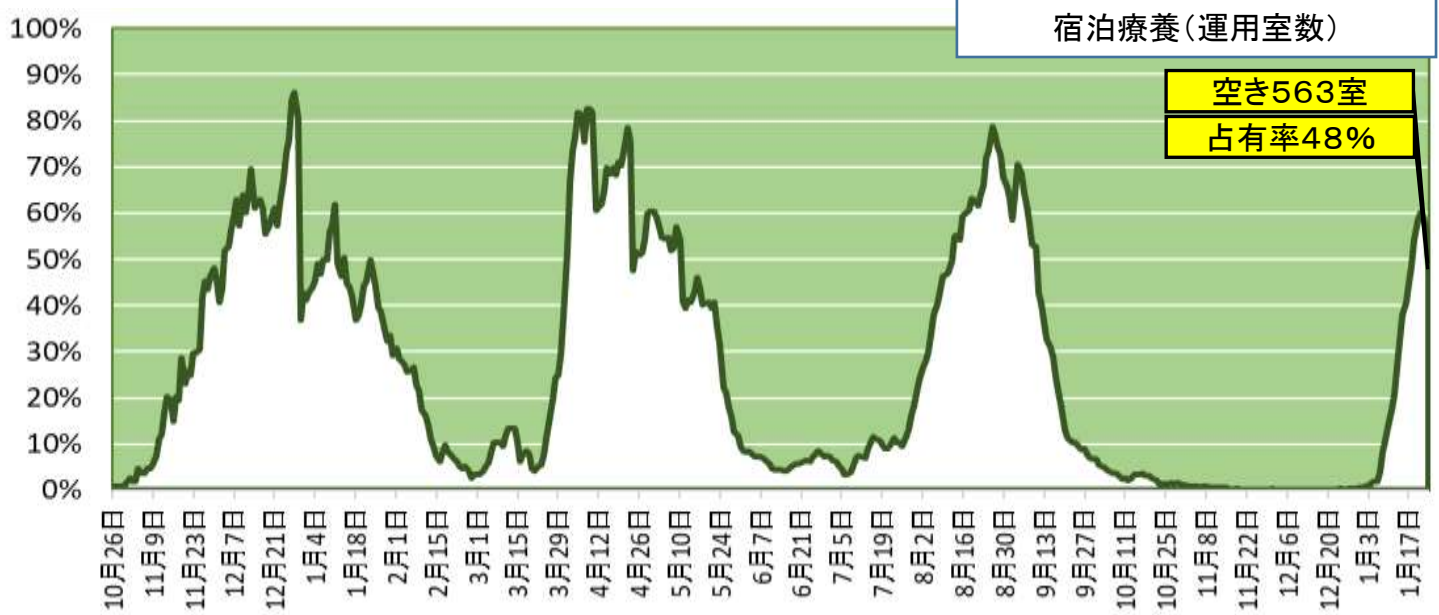
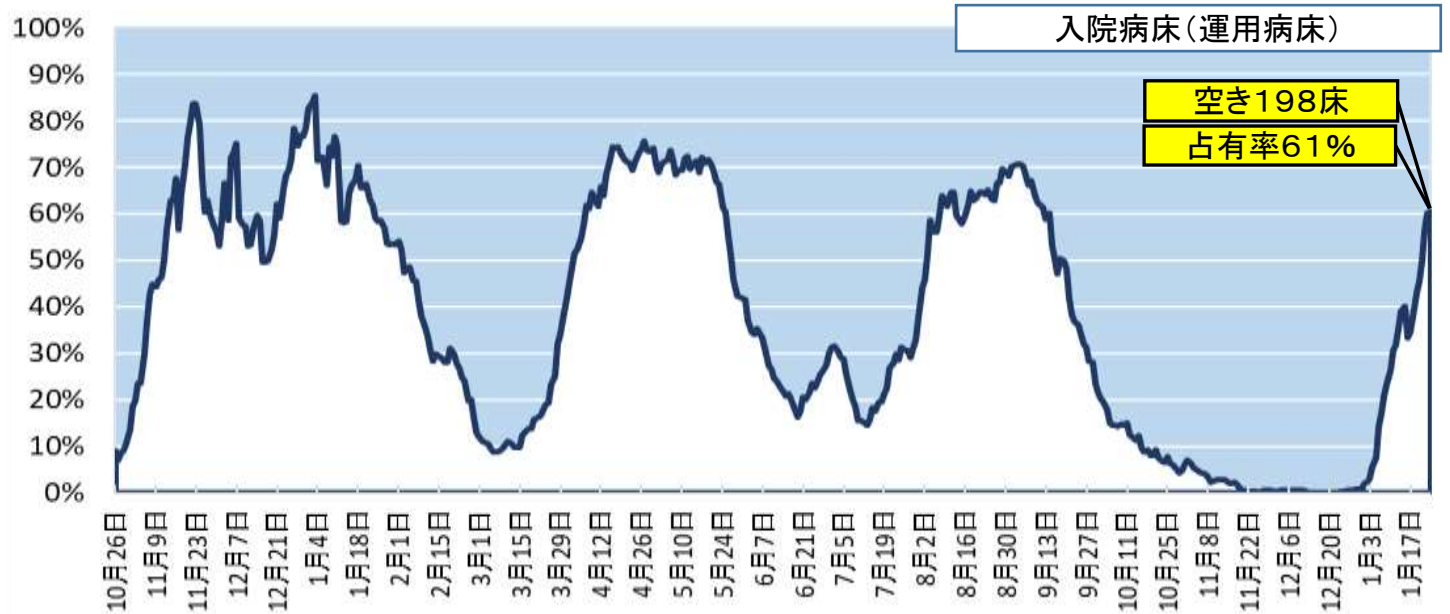
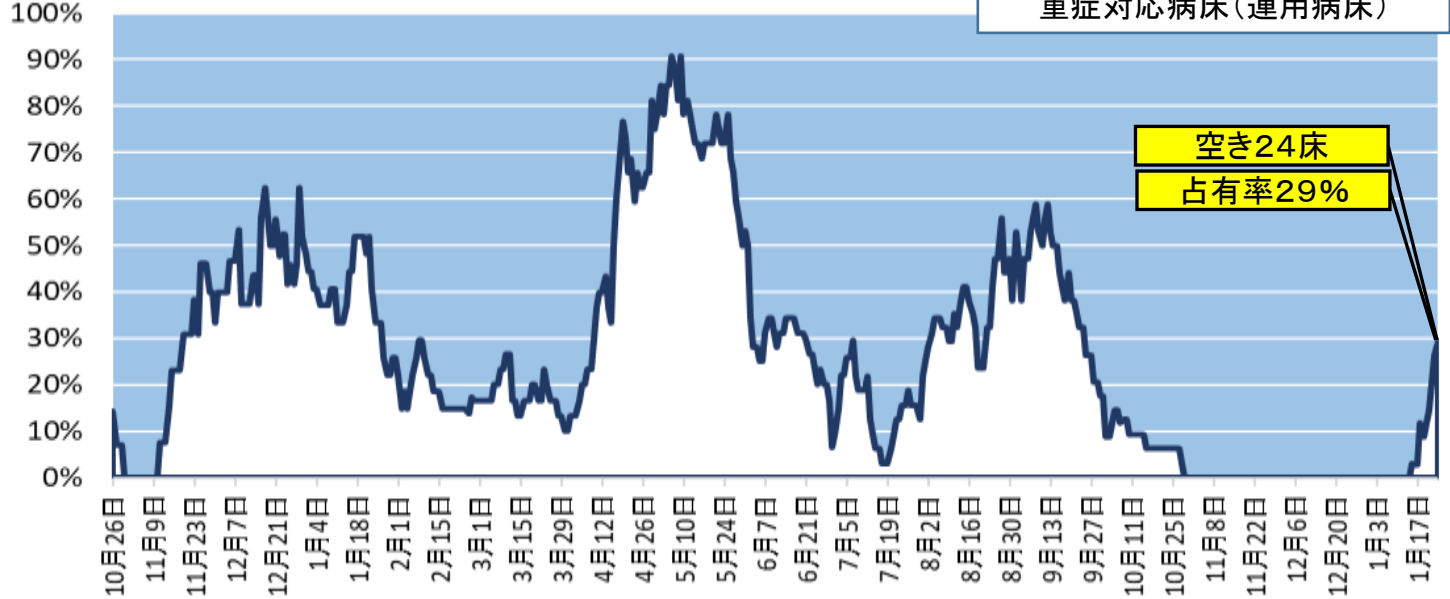
※重症対応病床を含む

宿泊療養	室数 (室) E	入所室数 (室) F	対前日 (入所室数) (室)	空き室数 (室) E-F	占有率 (%) F/E
運用室数	1083	520	-98	563	48%
確保室数	1083	520	-98	563	48%

運用室数 施設別内訳	室数 (室) E	入所室数 (室) F	対前日 (入所室数) (室)	空き室数 (室) E-F	占有率 (%) F/E
東横INN 奈良新大宮駅前	114	67	-4	47	59%
(旧)ホテルフジタ奈良	87	19	-1	68	22%
グランヴィリオホテル奈良 -和蔵-	170	88	-1	82	52%
スマイルホテル奈良	148	62	-34	86	42%
奈良ワシントンホテル プラザ	145	62	-16	83	43%
スーパーホテル 奈良・大和郡山	81	38	-7	43	47%
ホテルルートイン 桜井駅前	156	82	-13	74	53%
御宿野乃奈良	182	102	-22	80	56%
計	1083	520	-98	563	48%

社会福祉施設等 療養	療養者数 (名)	対前日 (名)
-	-	-

参考 占有率の状況



## 2)感染者数の状況(午前9時時点)

1/24に新たに判明した感染者数		重症 (名)	中等症 (名)	軽症 (無症状を含む) (名)
人数(名)	483	0	9	474

1/24現在の感染者数		重症 (名)	中等症 (名)	軽症 (無症状を含む) (名)
人数(名)	3,421	10	93	3,318
対前日(名)	+207	+1	+10	+196

1/24現在の感染者数累計		治癒	死亡 (※2)	入院・療養中 (※1)	入院・入所待機中、 自宅療養中	現在感染者数 F (=A-B-C) (=D+E)
A		B	C	D	E	
人数(名)	20,738	17,165	152	870	2,551	3,421
対前日(名)	+483	+276	±0	-98	+305	+207

(※1) 宿泊療養施設には、複数名が1室に入室することがあります  
社会福祉施設等療養を含みます

(※2) 直接の死因が新型コロナウイルス感染症と認められなかった19例を含みます

※自宅療養者(3日を超えて自宅等におられる方) 1568人(速報値)  
うち入院・入所拒否者 641人(速報値)

※治癒者については、疾病対策課ホームページで定期的に掲載します

### 3) 感染者の概要

感染者	年代	性別	居住地	現在の状態
20411例目	20代	女性	下市町	軽症 (無症状を含む)
20412例目	40代	男性	五條市	軽症 (無症状を含む)
20413例目	10歳未満	女性	五條市	軽症 (無症状を含む)
20414例目	10歳未満	男性	五條市	軽症 (無症状を含む)
20415例目	30代	女性	大淀町	軽症 (無症状を含む)
20416例目	50代	男性	五條市	軽症 (無症状を含む)
20417例目	40代	女性	五條市	軽症 (無症状を含む)
20418例目	30代	男性	他府県	軽症 (無症状を含む)
20419例目	30代	男性	他府県	軽症 (無症状を含む)
20420例目	10代	女性	五條市	軽症 (無症状を含む)
20421例目	10歳未満	女性	五條市	軽症 (無症状を含む)
20422例目	50代	男性	五條市	軽症 (無症状を含む)
20423例目	50代	男性	五條市	軽症 (無症状を含む)
20424例目	30代	男性	五條市	軽症 (無症状を含む)
20425例目	40代	男性	五條市	軽症 (無症状を含む)
20426例目	30代	女性	五條市	軽症 (無症状を含む)
20427例目	10歳未満	女性	五條市	軽症 (無症状を含む)
20428例目	50代	女性	五條市	軽症 (無症状を含む)
20429例目	30代	女性	大淀町	軽症 (無症状を含む)
20430例目	10代	女性	五條市	軽症 (無症状を含む)
20431例目	10代	女性	五條市	軽症 (無症状を含む)
20432例目	30代	男性	五條市	軽症 (無症状を含む)
20433例目	30代	女性	五條市	軽症 (無症状を含む)

感染者	年代	性別	居住地	現在の状態
20434例目	10代	女性	天理市	軽症 (無症状を含む)
20435例目	20代	女性	生駒市	軽症 (無症状を含む)
20436例目	10歳未満	女性	生駒市	軽症 (無症状を含む)
20437例目	20代	男性	大和郡山市	軽症 (無症状を含む)
20438例目	20代	男性	大和郡山市	軽症 (無症状を含む)
20439例目	30代	女性	天理市	軽症 (無症状を含む)
20440例目	30代	女性	生駒市	軽症 (無症状を含む)
20441例目	10歳未満	女性	生駒市	軽症 (無症状を含む)
20442例目	10歳未満	男性	生駒市	軽症 (無症状を含む)
20443例目	40代	女性	生駒市	軽症 (無症状を含む)
20444例目	40代	女性	三郷町	中等症
20445例目	20代	男性	三郷町	軽症 (無症状を含む)
20446例目	50代	女性	三郷町	軽症 (無症状を含む)
20447例目	50代	男性	三郷町	軽症 (無症状を含む)
20448例目	40代	女性	平群町	軽症 (無症状を含む)
20449例目	40代	女性	生駒市	軽症 (無症状を含む)
20450例目	40代	男性	斑鳩町	軽症 (無症状を含む)
20451例目	10代	男性	斑鳩町	軽症 (無症状を含む)
20452例目	10代	男性	斑鳩町	軽症 (無症状を含む)
20453例目	60代	男性	生駒市	軽症 (無症状を含む)
20454例目	40代	女性	生駒市	軽症 (無症状を含む)
20455例目	10歳未満	女性	斑鳩町	軽症 (無症状を含む)
20456例目	40代	女性	斑鳩町	軽症 (無症状を含む)

感染者	年代	性別	居住地	現在の状態
20457例目	10代	男性	斑鳩町	軽症 (無症状を含む)
20458例目	10歳未満	男性	斑鳩町	軽症 (無症状を含む)
20459例目	60代	女性	大和郡山市	軽症 (無症状を含む)
20460例目	70代	男性	生駒市	軽症 (無症状を含む)
20461例目	60代	女性	生駒市	軽症 (無症状を含む)
20462例目	10代	男性	天理市	軽症 (無症状を含む)
20463例目	40代	女性	天理市	軽症 (無症状を含む)
20464例目	10代	男性	天理市	軽症 (無症状を含む)
20465例目	40代	女性	生駒市	軽症 (無症状を含む)
20466例目	40代	男性	生駒市	軽症 (無症状を含む)
20467例目	10代	男性	天理市	軽症 (無症状を含む)
20468例目	40代	男性	平群町	軽症 (無症状を含む)
20469例目	10代	男性	斑鳩町	軽症 (無症状を含む)
20470例目	30代	男性	斑鳩町	軽症 (無症状を含む)
20471例目	10代	男性	斑鳩町	軽症 (無症状を含む)
20472例目	10代	男性	天理市	軽症 (無症状を含む)
20473例目	40代	女性	斑鳩町	軽症 (無症状を含む)
20474例目	10代	女性	斑鳩町	軽症 (無症状を含む)
20475例目	30代	女性	平群町	軽症 (無症状を含む)
20476例目	20代	女性	生駒市	軽症 (無症状を含む)
20477例目	10代	女性	斑鳩町	軽症 (無症状を含む)
20478例目	50代	女性	大和郡山市	軽症 (無症状を含む)
20479例目	20代	女性	天理市	軽症 (無症状を含む)



感染者	年代	性別	居住地	現在の状態
20480例目	10歳未満	女性	大和郡山市	軽症 (無症状を含む)
20481例目	30代	女性	天理市	軽症 (無症状を含む)
20482例目	60代	男性	天理市	軽症 (無症状を含む)
20483例目 ※大阪府重複例	10歳未満	女性	生駒市	軽症 (無症状を含む)
20484例目	50代	男性	生駒市	軽症 (無症状を含む)
20485例目	20代	女性	生駒市	軽症 (無症状を含む)
20486例目	30代	男性	生駒市	軽症 (無症状を含む)
20487例目	30代	女性	生駒市	軽症 (無症状を含む)
20488例目	10歳未満	女性	生駒市	軽症 (無症状を含む)
20489例目	60代	女性	生駒市	軽症 (無症状を含む)
20490例目	80代	女性	大和郡山市	軽症 (無症状を含む)
20491例目	30代	男性	大和郡山市	軽症 (無症状を含む)
20492例目	20代	男性	天理市	軽症 (無症状を含む)
20493例目	70代	男性	生駒市	軽症 (無症状を含む)
20494例目	60代	女性	生駒市	軽症 (無症状を含む)
20495例目	70代	女性	生駒市	軽症 (無症状を含む)
20496例目	40代	男性	生駒市	軽症 (無症状を含む)
20497例目	70代	女性	天理市	軽症 (無症状を含む)
20498例目	10歳未満	女性	大和郡山市	軽症 (無症状を含む)
20499例目	20代	女性	大和郡山市	軽症 (無症状を含む)
20500例目	40代	男性	天理市	軽症 (無症状を含む)
20501例目	30代	女性	大和郡山市	軽症 (無症状を含む)
20502例目	40代	女性	生駒市	軽症 (無症状を含む)

感染者	年代	性別	居住地	現在の状態
20503例目	20代	男性	生駒市	軽症 (無症状を含む)
20504例目	70代	女性	生駒市	軽症 (無症状を含む)
20505例目	40代	女性	天理市	軽症 (無症状を含む)
20506例目	10代	男性	生駒市	軽症 (無症状を含む)
20507例目	10歳未満	女性	大和郡山市	軽症 (無症状を含む)
20508例目	60代	男性	大和郡山市	軽症 (無症状を含む)
20509例目	10代	男性	大和郡山市	軽症 (無症状を含む)
20510例目	10歳未満	女性	大和郡山市	軽症 (無症状を含む)
20511例目	30代	女性	大和郡山市	軽症 (無症状を含む)
20512例目	10歳未満	女性	生駒市	軽症 (無症状を含む)
20513例目	30代	女性	生駒市	軽症 (無症状を含む)
20514例目	10歳未満	男性	生駒市	軽症 (無症状を含む)
20515例目	20代	男性	生駒市	軽症 (無症状を含む)
20516例目	20代	女性	生駒市	軽症 (無症状を含む)
20517例目	70代	女性	生駒市	軽症 (無症状を含む)
20518例目	40代	女性	生駒市	軽症 (無症状を含む)
20519例目	30代	男性	生駒市	軽症 (無症状を含む)
20520例目	20代	女性	生駒市	軽症 (無症状を含む)
20521例目	20代	男性	生駒市	軽症 (無症状を含む)
20522例目	50代	男性	生駒市	軽症 (無症状を含む)
20523例目	20代	男性	生駒市	軽症 (無症状を含む)
20524例目	60代	男性	生駒市	軽症 (無症状を含む)
20525例目	20代	男性	天理市	軽症 (無症状を含む)

感染者	年代	性別	居住地	現在の状態
20526例目	20代	女性	生駒市	軽症 (無症状を含む)
20527例目	60代	女性	橿原市	軽症 (無症状を含む)
20528例目	60代	女性	上牧町	軽症 (無症状を含む)
20529例目	10代	男性	田原本町	軽症 (無症状を含む)
20530例目	20代	女性	橿原市	軽症 (無症状を含む)
20531例目	10歳未満	女性	桜井市	軽症 (無症状を含む)
20532例目	40代	男性	広陵町	軽症 (無症状を含む)
20533例目	50代	女性	田原本町	軽症 (無症状を含む)
20534例目	40代	女性	三宅町	軽症 (無症状を含む)
20535例目	10代	女性	三宅町	軽症 (無症状を含む)
20536例目	10代	女性	広陵町	軽症 (無症状を含む)
20537例目	40代	女性	橿原市	軽症 (無症状を含む)
20538例目	50代	女性	河合町	軽症 (無症状を含む)
20539例目	30代	女性	御所市	軽症 (無症状を含む)
20540例目	10代	男性	御所市	軽症 (無症状を含む)
20541例目	20代	女性	上牧町	軽症 (無症状を含む)
20542例目	50代	女性	大和高田市	軽症 (無症状を含む)
20543例目	10歳未満	男性	香芝市	軽症 (無症状を含む)
20544例目	40代	女性	香芝市	軽症 (無症状を含む)
20545例目	10代	女性	広陵町	軽症 (無症状を含む)
20546例目	10歳未満	女性	橿原市	軽症 (無症状を含む)
20547例目	60代	男性	橿原市	軽症 (無症状を含む)
20548例目	50代	女性	橿原市	軽症 (無症状を含む)

感染者	年代	性別	居住地	現在の状態
20549例目	40代	女性	橿原市	軽症 (無症状を含む)
20550例目	70代	女性	橿原市	中等症
20551例目	10代	女性	川西町	軽症 (無症状を含む)
20552例目	90代	女性	宇陀市	軽症 (無症状を含む)
20553例目	10歳未満	女性	大和高田市	軽症 (無症状を含む)
20554例目	10歳未満	女性	大和高田市	軽症 (無症状を含む)
20555例目	10代	女性	橿原市	軽症 (無症状を含む)
20556例目	10歳未満	女性	大和高田市	軽症 (無症状を含む)
20557例目	10歳未満	男性	大和高田市	軽症 (無症状を含む)
20558例目	10歳未満	女性	大和高田市	軽症 (無症状を含む)
20559例目	30代	女性	葛城市	軽症 (無症状を含む)
20560例目	30代	男性	上牧町	軽症 (無症状を含む)
20561例目	40代	女性	橿原市	軽症 (無症状を含む)
20562例目	20代	女性	大和高田市	軽症 (無症状を含む)
20563例目	30代	男性	川西町	軽症 (無症状を含む)
20564例目	40代	女性	橿原市	軽症 (無症状を含む)
20565例目	20代	女性	香芝市	軽症 (無症状を含む)
20566例目	10歳未満	女性	宇陀市	軽症 (無症状を含む)
20567例目	20代	男性	橿原市	軽症 (無症状を含む)
20568例目	50代	女性	大和高田市	軽症 (無症状を含む)
20569例目	10代	女性	橿原市	軽症 (無症状を含む)
20570例目	60代	女性	河合町	軽症 (無症状を含む)
20571例目	30代	女性	葛城市	軽症 (無症状を含む)

感染者	年代	性別	居住地	現在の状態
20572例目	30代	男性	葛城市	軽症 (無症状を含む)
20573例目	10歳未満	男性	葛城市	軽症 (無症状を含む)
20574例目	70代	男性	田原本町	軽症 (無症状を含む)
20575例目	20代	男性	榎原市	軽症 (無症状を含む)
20576例目	50代	女性	桜井市	軽症 (無症状を含む)
20577例目	80代	男性	桜井市	軽症 (無症状を含む)
20578例目	70代	男性	王寺町	軽症 (無症状を含む)
20579例目	60代	女性	王寺町	軽症 (無症状を含む)
20580例目	20代	男性	三宅町	軽症 (無症状を含む)
20581例目	10代	女性	香芝市	軽症 (無症状を含む)
20582例目	10代	女性	川西町	軽症 (無症状を含む)
20583例目	40代	男性	葛城市	軽症 (無症状を含む)
20584例目	10代	男性	王寺町	軽症 (無症状を含む)
20585例目	20代	男性	宇陀市	軽症 (無症状を含む)
20586例目	10代	男性	宇陀市	軽症 (無症状を含む)
20587例目	20代	女性	香芝市	軽症 (無症状を含む)
20588例目	10歳未満	女性	葛城市	軽症 (無症状を含む)
20589例目	10代	女性	香芝市	軽症 (無症状を含む)
20590例目	20代	男性	榎原市	軽症 (無症状を含む)
20591例目	20代	女性	榎原市	軽症 (無症状を含む)
20592例目	40代	男性	香芝市	軽症 (無症状を含む)
20593例目	20代	女性	榎原市	軽症 (無症状を含む)
20594例目	10代	女性	広陵町	軽症 (無症状を含む)

感染者	年代	性別	居住地	現在の状態
20595例目	10代	女性	広陵町	軽症 (無症状を含む)
20596例目	60代	男性	広陵町	軽症 (無症状を含む)
20597例目	50代	女性	橿原市	軽症 (無症状を含む)
20598例目	20代	女性	宇陀市	軽症 (無症状を含む)
20599例目	50代	女性	橿原市	軽症 (無症状を含む)
20600例目	50代	男性	葛城市	軽症 (無症状を含む)
20601例目	40代	女性	橿原市	軽症 (無症状を含む)
20602例目	10代	男性	橿原市	軽症 (無症状を含む)
20603例目	10代	女性	大和高田市	軽症 (無症状を含む)
20604例目	50代	女性	広陵町	軽症 (無症状を含む)
20605例目	20代	女性	広陵町	軽症 (無症状を含む)
20606例目	70代	男性	橿原市	軽症 (無症状を含む)
20607例目	20代	女性	広陵町	軽症 (無症状を含む)
20608例目	50代	男性	広陵町	軽症 (無症状を含む)
20609例目	10歳未満	女性	橿原市	軽症 (無症状を含む)
20610例目	30代	男性	葛城市	軽症 (無症状を含む)
20611例目	10歳未満	女性	香芝市	軽症 (無症状を含む)
20612例目	20代	男性	香芝市	軽症 (無症状を含む)
20613例目	40代	男性	橿原市	軽症 (無症状を含む)
20614例目	20代	女性	上牧町	軽症 (無症状を含む)
20615例目	10代	男性	広陵町	軽症 (無症状を含む)
20616例目	10代	男性	田原本町	軽症 (無症状を含む)
20617例目	20代	男性	香芝市	軽症 (無症状を含む)

感染者	年代	性別	居住地	現在の状態
20618例目	50代	女性	香芝市	軽症 (無症状を含む)
20619例目	10代	男性	宇陀市	軽症 (無症状を含む)
20620例目	10代	男性	葛城市	軽症 (無症状を含む)
20621例目	60代	男性	桜井市	軽症 (無症状を含む)
20622例目	80代	男性	桜井市	軽症 (無症状を含む)
20623例目	50代	男性	御所市	軽症 (無症状を含む)
20624例目	50代	男性	大和高田市	軽症 (無症状を含む)
20625例目	10代	男性	橿原市	軽症 (無症状を含む)
20626例目	10歳未満	女性	桜井市	軽症 (無症状を含む)
20627例目	10代	男性	香芝市	軽症 (無症状を含む)
20628例目	50代	女性	桜井市	軽症 (無症状を含む)
20629例目	50代	男性	香芝市	中等症
20630例目	20代	男性	香芝市	軽症 (無症状を含む)
20631例目	10代	女性	香芝市	軽症 (無症状を含む)
20632例目	20代	男性	広陵町	軽症 (無症状を含む)
20633例目	50代	女性	大和高田市	軽症 (無症状を含む)
20634例目	40代	女性	橿原市	軽症 (無症状を含む)
20635例目	70代	男性	桜井市	軽症 (無症状を含む)
20636例目	70代	男性	橿原市	軽症 (無症状を含む)
20637例目	10代	女性	大和高田市	軽症 (無症状を含む)
20638例目	20代	男性	桜井市	軽症 (無症状を含む)
20639例目	70代	女性	大和高田市	軽症 (無症状を含む)
20640例目	30代	女性	王寺町	軽症 (無症状を含む)

感染者	年代	性別	居住地	現在の状態
20641例目	50代	男性	桜井市	軽症 (無症状を含む)
20642例目	20代	女性	大和高田市	軽症 (無症状を含む)
20643例目	20代	男性	広陵町	軽症 (無症状を含む)
20644例目	10代	男性	桜井市	軽症 (無症状を含む)
20645例目	10代	男性	田原本町	軽症 (無症状を含む)
20646例目	10歳未満	女性	香芝市	軽症 (無症状を含む)
20647例目	10代	女性	葛城市	軽症 (無症状を含む)
20648例目	10代	男性	橿原市	軽症 (無症状を含む)
20649例目	30代	女性	田原本町	軽症 (無症状を含む)
20650例目	80代	女性	葛城市	中等症
20651例目	30代	男性	王寺町	軽症 (無症状を含む)
20652例目	10歳未満	男性	王寺町	軽症 (無症状を含む)
20653例目	10歳未満	男性	王寺町	軽症 (無症状を含む)
20654例目	10歳未満	女性	王寺町	軽症 (無症状を含む)
20655例目	20代	男性	田原本町	軽症 (無症状を含む)
20656例目	10代	女性	田原本町	軽症 (無症状を含む)
20657例目	20代	女性	田原本町	軽症 (無症状を含む)
20658例目	50代	男性	田原本町	軽症 (無症状を含む)
20659例目	40代	男性	川西町	軽症 (無症状を含む)
20660例目	20代	男性	田原本町	軽症 (無症状を含む)
20661例目	10歳未満	男性	広陵町	軽症 (無症状を含む)
20662例目	30代	女性	広陵町	軽症 (無症状を含む)
20663例目	10歳未満	男性	大和高田市	軽症 (無症状を含む)



感染者	年代	性別	居住地	現在の状態
20664例目	10代	女性	橿原市	軽症 (無症状を含む)
20665例目	20代	女性	桜井市	軽症 (無症状を含む)
20666例目	40代	男性	河合町	軽症 (無症状を含む)
20667例目	20代	女性	桜井市	軽症 (無症状を含む)
20668例目	10歳未満	女性	橿原市	軽症 (無症状を含む)
20669例目	20代	男性	大和高田市	軽症 (無症状を含む)
20670例目	10歳未満	男性	明日香村	軽症 (無症状を含む)
20671例目	10歳未満	男性	橿原市	軽症 (無症状を含む)
20672例目	30代	女性	大和高田市	軽症 (無症状を含む)
20673例目	10歳未満	女性	香芝市	軽症 (無症状を含む)
20674例目	10歳未満	女性	橿原市	軽症 (無症状を含む)
20675例目	10代	女性	大和高田市	軽症 (無症状を含む)
20676例目	50代	男性	広陵町	軽症 (無症状を含む)
20677例目	10代	男性	大和高田市	軽症 (無症状を含む)
20678例目	30代	男性	橿原市	軽症 (無症状を含む)
20679例目	20代	男性	香芝市	軽症 (無症状を含む)
20680例目	20代	女性	広陵町	軽症 (無症状を含む)
20681例目	100代	女性	橿原市	軽症 (無症状を含む)
20682例目	70代	女性	橿原市	軽症 (無症状を含む)
20683例目	20代	女性	大和高田市	軽症 (無症状を含む)
20684例目	10代	女性	宇陀市	軽症 (無症状を含む)
20685例目	10歳未満	女性	宇陀市	軽症 (無症状を含む)
20686例目	10代	女性	大和高田市	軽症 (無症状を含む)

感染者	年代	性別	居住地	現在の状態
20687例目	10代	女性	大和高田市	軽症 (無症状を含む)
20688例目	10歳未満	男性	大和高田市	軽症 (無症状を含む)
20689例目	60代	女性	大和高田市	軽症 (無症状を含む)
20690例目	30代	女性	大和高田市	軽症 (無症状を含む)
20691例目	20代	女性	香芝市	軽症 (無症状を含む)
20692例目	70代	女性	橿原市	軽症 (無症状を含む)
20693例目	50代	女性	橿原市	軽症 (無症状を含む)
20694例目	30代	女性	橿原市	軽症 (無症状を含む)
20695例目	20代	男性	橿原市	軽症 (無症状を含む)
20696例目	20代	男性	葛城市	軽症 (無症状を含む)
20697例目	20代	男性	宇陀市	軽症 (無症状を含む)
20698例目	10代	女性	橿原市	軽症 (無症状を含む)
20699例目	40代	女性	三宅町	軽症 (無症状を含む)
20700例目	10代	女性	橿原市	軽症 (無症状を含む)
20701例目	10歳未満	女性	橿原市	軽症 (無症状を含む)
20702例目	50代	女性	田原本町	軽症 (無症状を含む)
20703例目	10代	女性	上牧町	軽症 (無症状を含む)
20704例目	30代	女性	香芝市	軽症 (無症状を含む)
20705例目	30代	男性	河合町	軽症 (無症状を含む)
20706例目	40代	女性	葛城市	軽症 (無症状を含む)
20707例目 ※京都府重複例	40代	男性	田原本町	軽症 (無症状を含む)
20708例目	80代	女性	高取町	中等症
20709例目	30代	女性	香芝市	軽症 (無症状を含む)

感染者	年代	性別	居住地	現在の状態
20710例目	30代	男性	川西町	軽症 (無症状を含む)
20711例目	70代	男性	川西町	軽症 (無症状を含む)
20712例目	10代	女性	川西町	軽症 (無症状を含む)
20713例目	30代	女性	上牧町	軽症 (無症状を含む)
20714例目	50代	女性	橿原市	軽症 (無症状を含む)
20715例目	60代	女性	橿原市	軽症 (無症状を含む)
20716例目	50代	男性	王寺町	軽症 (無症状を含む)
20717例目	30代	男性	橿原市	軽症 (無症状を含む)
20718例目	30代	女性	葛城市	軽症 (無症状を含む)
20719例目	10歳未満	男性	葛城市	軽症 (無症状を含む)
20720例目	50代	男性	大和高田市	軽症 (無症状を含む)
20721例目	10代	男性	大和高田市	軽症 (無症状を含む)
20722例目	50代	男性	香芝市	軽症 (無症状を含む)
20723例目	50代	女性	香芝市	軽症 (無症状を含む)
20724例目	50代	男性	香芝市	軽症 (無症状を含む)
20725例目	70代	男性	葛城市	中等症
20726例目	50代	男性	橿原市	軽症 (無症状を含む)
20727例目	50代	男性	葛城市	軽症 (無症状を含む)
20728例目	30代	男性	河合町	軽症 (無症状を含む)
20729例目	20代	男性	橿原市	軽症 (無症状を含む)
20730例目	40代	男性	王寺町	軽症 (無症状を含む)
20731例目	10代	男性	王寺町	軽症 (無症状を含む)
20732例目	10代	女性	桜井市	軽症 (無症状を含む)

感染者	年代	性別	居住地	現在の状態
20733例目	40代	男性	葛城市	軽症 (無症状を含む)
20734例目	10歳未満	男性	大和高田市	軽症 (無症状を含む)
20735例目	10歳未満	女性	大和高田市	軽症 (無症状を含む)
20736例目	10代	女性	香芝市	軽症 (無症状を含む)
20737例目	20代	女性	香芝市	軽症 (無症状を含む)
20738例目	10代	男性	香芝市	軽症 (無症状を含む)

#### 4) 感染者数除外例の概要

感染者数除外例	居住地	年代	性別
263例目	大阪府	60代	男性

今後とも、迅速で正確な情報提供につとめますが、感染症法第16条第2項による個人情報保護の観点から、患者及びご家族等の個人情報については、特定されることのないよう、格段のご配慮をお願いします。施設等への取材はご遠慮いただきますようお願いします。

また、関係先の撮影に際し、映像や画像により個人や事業者が特定されることのないよう、ご配慮をお願いします。

## ○県の対応・発熱等の相談について

○ 新型コロナウイルス感染症については、県のホームページに最新情報を掲載しています。

○ 発熱等の症状のある方は、まず、身近な医療機関に電話相談してください。

身近な医療機関がない方は、「新型コロナ・発熱患者受診相談窓口」に電話相談してください。

○ 発熱等の症状がない場合でも、感染の不安のある方は、「新型コロナ・発熱患者受診相談窓口」に電話相談してください。

○ 奈良県における新型コロナウイルス感染症にかかる検査対象

★ 症状の有無にかかわらず、感染リスクのある方  
(下記は例示であり、必要に応じて検査対象となります。)

・感染判明者との接触があった方、感染リスクのある場所に滞在された方(いずれも検査前2週間以内)

・勤務先や通学先、自宅などに、発熱等の有症状者がおられる方

・医療従事者、福祉施設従事者

## ■新型コロナ・発熱患者受診相談窓口(旧 帰国者・接触者相談センター)

相談窓口	電話番号	FAX番号	対応時間
奈良県庁	0742-27-1132	0742-27-8565	平日・土日祝 24時間

### － 不当な差別や偏見をなくしましょう －

新型コロナウイルスの感染が拡大する中、感染された方々、濃厚接触者、医療従事者等やその家族、その属する施設・機関に対する不当な差別、偏見、いじめ、SNSでの誹謗中傷など、人権を侵害する事象が見受けられます。

いかなる場合でも、不当な差別、偏見、いじめ等は決して許されるものではありません。

県民のみなさまには、新型コロナウイルス感染症に関連する憶測、デマ、不確かな情報に惑わされず、人権侵害につながることをないように、行政機関の提供する正確な情報に基づき、冷静に行動していただきますようお願いいたします。

# 県民のみなさまへ

昨年の年末以降、感染者が増加傾向にあります。また、県内でも確認されているオミクロン株の感染力の強さも懸念されます。

ウイルスとの戦いは、正しい情報(エビデンス)に基づいて、冷静に対処することが何よりも重要です。

県では、感染の拡大に対応できる医療提供体制を堅持するとともに、3回目のワクチン接種を迅速に進めることにより、県民の命を守るため全力で取り組みます。

県民のみなさまには、適切に感染防止を図りながら、できるだけ日常生活を維持していただくようお願いします。

## ○感染症専門医からのメッセージ

- ・マスクを正しく着用し、換気、消毒、2m以上の距離を確保しましょう
- ・3つの感染経路(エアロゾル、飛沫、接触)を遮断しましょう
- ・ワクチンを接種しても、引き続き注意しましょう

## ○往来について

- ・感染が拡大している地域への不要不急の往来は、極力控えてください
- ・感染拡大の恐れがある場合、混雑した場所への外出を極力控えてください

## ○仕事や事業所について

- ・休憩室や更衣室でも、マスクを着け、近距離・大声での会話を避ける

## ○友人等との交流について

- ・飲食はきちんと感染対策をしている店舗で。マスクを外した会話は控える
- ・多人数・長時間は避け、大声での会話はしない

## ○家庭内感染を防ぐために (症状が出てから)

- ・「空間的分離」。過ごす場所を分けましょう
- ・「時間的分離」。過ごす時間をずらしましょう
- ・同時に同じ場所にいるときは、お互いマスクをつけましょう
- ・手が触れる共有部分の消毒、手指衛生をしましょう
- ・部屋は、適宜窓をあけて換気しましょう
- ・衣服は洗濯、食器は洗浄しましょう。洗った後の手指衛生は忘れずに
- ・ゴミは密閉して捨てましょう