

報道資料

令和4年3月21日(月)

福祉医療部 医療政策局 疾病対策課 担当:戸毛・尾上
 報道機関専用電話:0742-27-8722(ダイヤルイン)内線:3130、3220
 一般相談電話:0742-27-8561
 福祉医療部 医療政策局 地域医療連携課 担当:安川・大西
 電話:0742-27-8935(ダイヤルイン)内線:3109、3110
 総務部知事公室 防災統括室 担当:中野・小原
 電話:0742-27-7006(ダイヤルイン)内線:2270、2285

新型コロナウイルス感染者の状況について

奈良県において新型コロナウイルス感染症の感染者363例(県内感染者70444~70806例目、うち奈良市発表事例94例)発生しました。現在、濃厚接触者の把握を含めた積極的な疫学調査を確実にっております。

- ・他府県発表との重複 : 1707 例 (前日比+6)
- ・感染者数累計除外分 : 679 例 (前日比+2)
- ・死亡 : 332 例 (前日比+0) ・再陽性 : 9 例 (前日比+0)

1)入院病床及び宿泊療養室等の状況(午前9時時点)

※担当:地域医療連携課

重症対応病床	病床数 (床) A	使用病床数 (床) B	対前日 (使用病床数) (床)	空き病床数 (床) A-B	占有率 (%) B/A
運用病床	34	11	+1	23	32%
確保病床	34	11	+1	23	32%

病院別内訳	確保病床数 (床)	運用病床数 (床) A	使用病床数 (床) B	対前日 (使用病床数) (床)	空き病床数 (床) A-B	占有率 (%) B/A
奈良県立医科大学 附属病院	14	14	7	+2	7	50%
奈良県総合 医療センター	6	6	1	±0	5	17%
近畿大学奈良病院	6	6	2	-1	4	33%
南奈良総合 医療センター	2	2	0	±0	2	0%
奈良県西和 医療センター	2	2	1	±0	1	50%
市立奈良病院	2	2	0	±0	2	0%
大和高田市立病院	2	2	0	±0	2	0%
計	34	34	11	+1	23	32%

入院病床	病床数 (床) C	使用病床数 (床) D	対前日 (使用病床数) (床)	空き病床数 (床) C-D	占有率 (%) D/C
運用病床	516	238	-1	278	46%
確保病床	516	238	-1	278	46%

※ 重症対応病床を含む

病院別内訳	確保病床数 (床)	運用病床数 (床) C	使用病床数 (床) D	対前日 (使用病床数) (床)	空き病床数 (床) C-D	占有率 (%) D/C
奈良県立医科大学 附属病院	80	80	25	+2	55	31%
奈良県総合 医療センター	74	74	32	+2	42	43%
南奈良総合 医療センター	44	44	14	-2	30	32%
奈良県西和 医療センター	37	37	15	+1	22	41%
市立奈良病院	34	34	20	+2	14	59%
(独)国立病院機構 奈良医療センター	34	34	9	±0	25	26%
生駒市立病院	26	26	20	-1	6	77%
(社福)恩賜財団 済生会中和病院	15	15	12	+1	3	80%
(公財)天理よろづ 相談所病院	15	15	13	±0	2	87%
(独)地域医療機能推進機構 大和郡山病院	15	15	3	-1	12	20%
大和高田市立病院	12	12	7	±0	5	58%
(医)藤井会 香芝生喜病院	12	12	6	±0	6	50%
(独)国立病院機構 やまと精神医療センター	12	12	7	-1	5	58%
国保中央病院	12	12	6	±0	6	50%
万葉クリニック	10	10	8	±0	2	80%
土庫病院	10	10	3	±0	7	30%
(一財)信貴山病院 ハートランドしぎさん	9	9	4	±0	5	44%
(医)高清会 高井病院	8	8	3	±0	5	38%
吉田病院	8	8	2	±0	6	25%
平成記念病院	7	7	7	±0	0	100%
(社福)恩賜財団 済生会奈良病院	7	7	7	±0	0	100%
近畿大学奈良病院	6	6	2	-1	4	33%
宇陀市立病院	6	6	3	-1	3	50%
(医)社団憲仁会 中井記念病院	5	5	2	-1	3	40%
(社福)恩賜財団 済生会御所病院	4	4	4	±0	0	100%
(医)高清会 香芝旭ヶ丘病院	4	4	0	±0	4	0%
(医)和幸会 阪奈中央病院	4	4	1	-1	3	25%
平尾病院	3	3	1	±0	2	33%
田北病院	3	3	2	±0	1	67%
計	516	516	238	-1	278	46%

※重症対応病床を含む

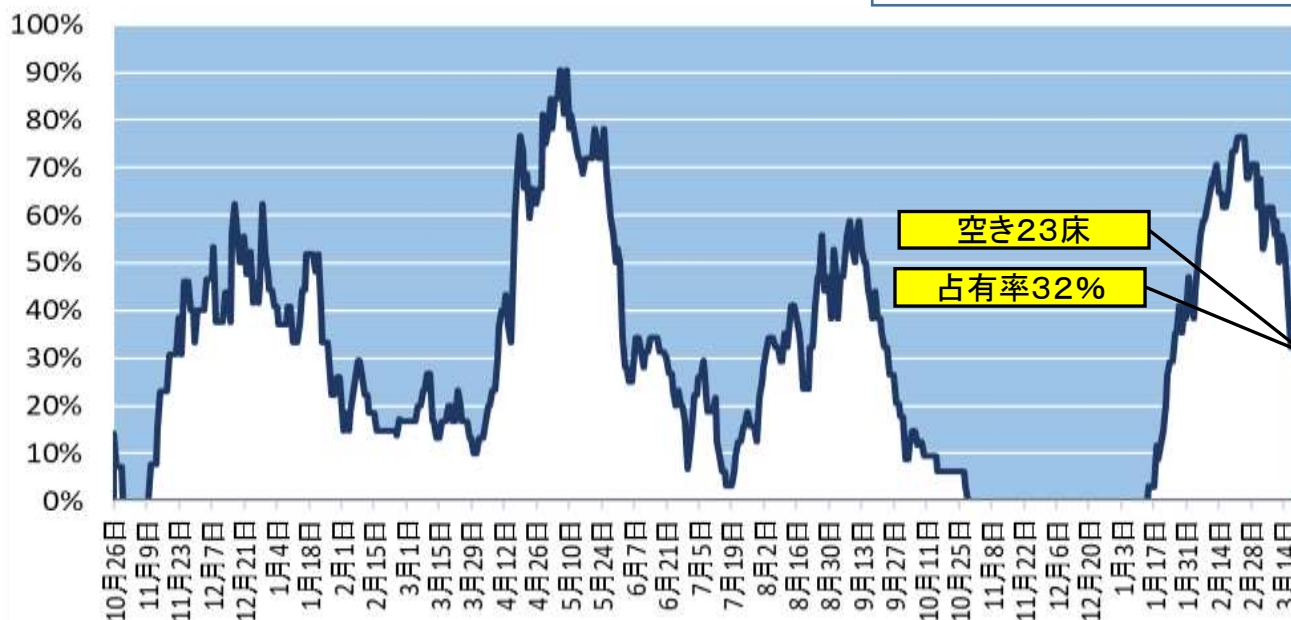
宿泊療養	室数 (室) E	入所室数 (室) F	対前日 (入所室数) (室)	空き室数 (室) E-F	占有率 (%) F/E
運用室数	1083	321	-26	762	30%
確保室数	1083	321	-26	762	30%

運用室数 施設別内訳	室数 (室) E	入所室数 (室) F	対前日 (入所室数) (室)	空き室数 (室) E-F	占有率 (%) F/E
東横INN 奈良新大宮駅前	114	39	+2	75	34%
(旧)ホテルフジタ奈良	87	18	-3	69	21%
グランヴィリオホテル奈良 -和蔵-	170	50	+3	120	29%
スマイルホテル奈良	148	42	-9	106	28%
奈良ワシントンホテル プラザ	145	37	-4	108	26%
スーパーホテル 奈良・大和郡山	81	34	+1	47	42%
ホテルルートイン 桜井駅前	156	49	-6	107	31%
御宿野乃奈良	182	52	-10	130	29%
計	1083	321	-26	762	30%

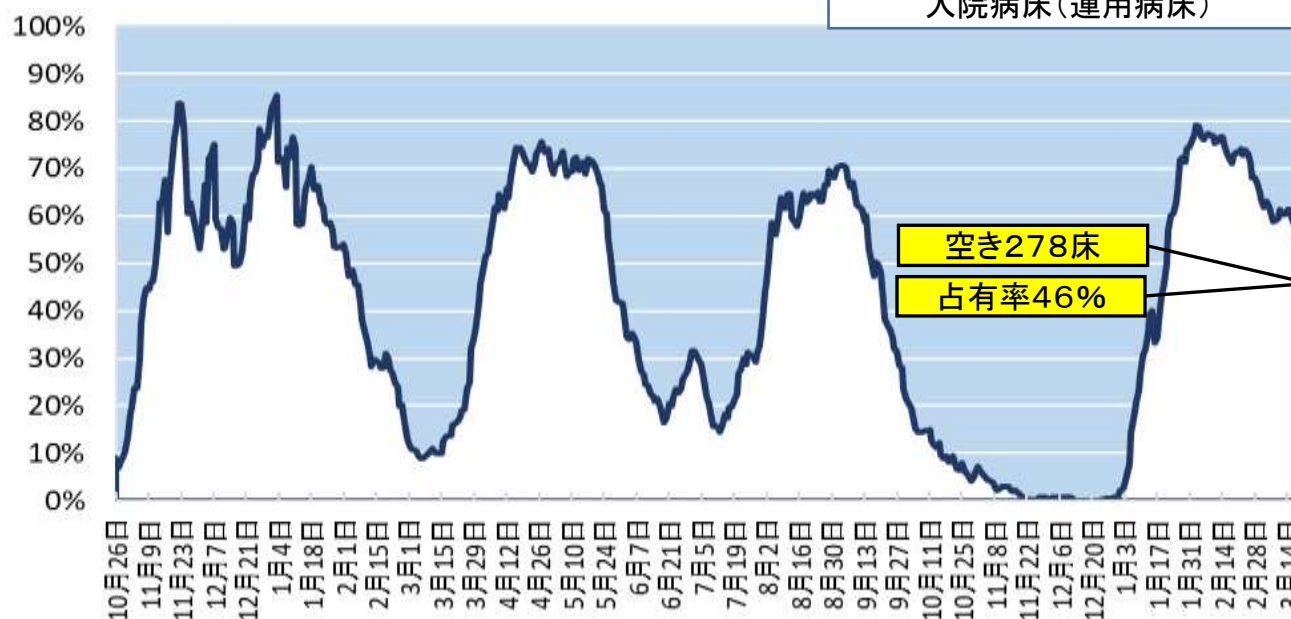
社会福祉施設等 療養	療養者数 (名)	対前日 (名)
-	-	-

参考 占有率の状況

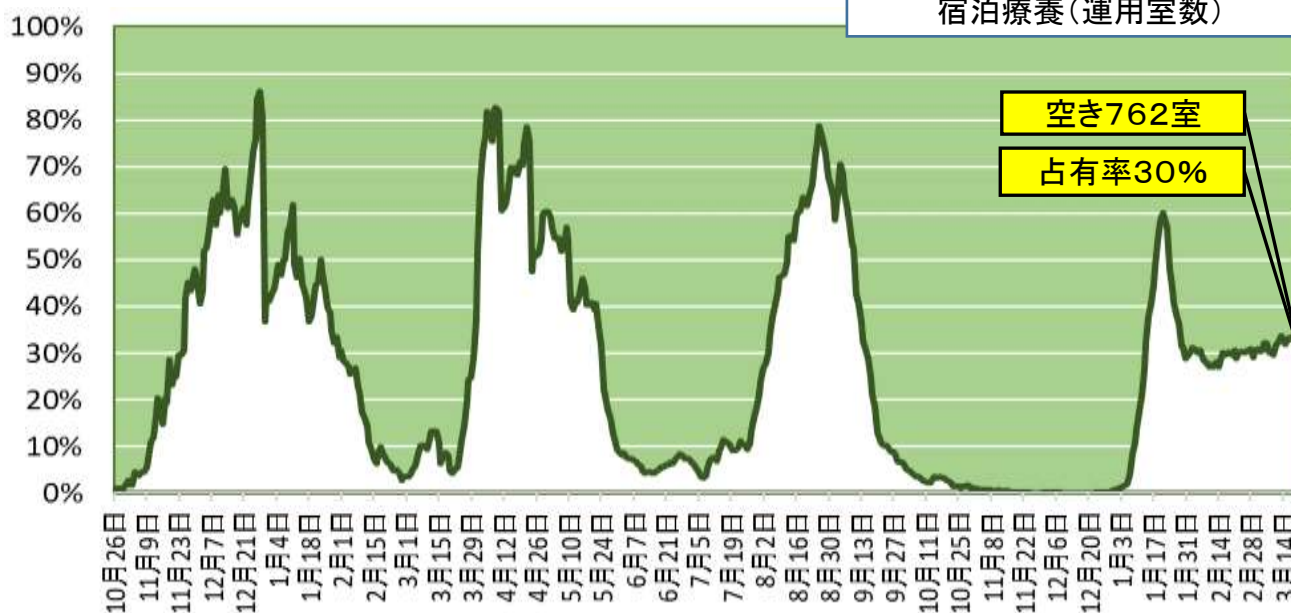
重症対応病床(運用病床)



入院病床(運用病床)



宿泊療養(運用室数)



2)感染者数の状況(午前9時時点)

3/21に新たに判明した感染者数		重症 (名)	中等症 (名)	軽症 (無症状を含む) (名)
人数(名)	363	0	4	359

3/21現在の感染者数		重症 (名)	中等症 (名)	軽症 (無症状を含む) (名)
人数(名)	8,590	11	122	8,457
対前日(名)	-1094	+1	-6	-1089

3/21現在の感染者数累計	治癒	死亡 (※2)	入院・療養中 (※1)	入院・入所待機中、 自宅療養中	現在感染者数 F (=A-B-C) (=D+E)	
A	B	C	D	E		
人数(名)	70,806	61,884	332	641	7,949	8,590
対前日(名)	+363	+1457	±0	-26	-1068	-1094

(※1)入院中の感染判明により、引き続き、新型コロナ対応病床ではない病床に入院している患者68名を含みます
 宿泊療養施設には、複数名が1室に入室することがあります
 社会福祉施設等療養を含みます

(※2)直接の死因が新型コロナウイルス感染症と認められなかった97例を含みます

※自宅療養者(3日を超えて自宅等におられる方) (調査中)
 うち入院・入所拒否者 (調査中)

※治癒者については、疾病対策課ホームページで定期的に掲載します

3) 感染者の概要

感染者	年代	性別	居住地	現在の状態
70538例目	30代	男性	生駒市	軽症 (無症状を含む)
70539例目	50代	男性	生駒市	軽症 (無症状を含む)
70540例目	20代	男性	天理市	軽症 (無症状を含む)
70541例目	30代	女性	斑鳩町	軽症 (無症状を含む)
70542例目 ※大阪府重複例	20代	女性	生駒市	軽症 (無症状を含む)
70543例目 ※大阪府重複例	10歳未満	男性	生駒市	軽症 (無症状を含む)
70544例目	10歳未満	女性	平群町	軽症 (無症状を含む)
70545例目	60代	女性	大和郡山市	軽症 (無症状を含む)
70546例目	30代	女性	生駒市	軽症 (無症状を含む)
70547例目	10代	男性	生駒市	軽症 (無症状を含む)
70548例目	10代	女性	生駒市	軽症 (無症状を含む)
70549例目	10代	男性	生駒市	軽症 (無症状を含む)
70550例目	20代	女性	天理市	軽症 (無症状を含む)
70551例目	30代	女性	天理市	軽症 (無症状を含む)
70552例目	30代	女性	大和郡山市	軽症 (無症状を含む)
70553例目	30代	女性	大和郡山市	軽症 (無症状を含む)
70554例目	10歳未満	男性	大和郡山市	軽症 (無症状を含む)
70555例目	30代	女性	天理市	軽症 (無症状を含む)
70556例目	40代	男性	生駒市	軽症 (無症状を含む)
70557例目	30代	女性	生駒市	軽症 (無症状を含む)
70558例目	10代	男性	生駒市	軽症 (無症状を含む)
70559例目	20代	女性	天理市	軽症 (無症状を含む)
70560例目	10代	男性	斑鳩町	軽症 (無症状を含む)

感染者	年代	性別	居住地	現在の状態
70561例目	10代	男性	生駒市	軽症 (無症状を含む)
70562例目	30代	男性	大和郡山市	軽症 (無症状を含む)
70563例目	30代	女性	生駒市	軽症 (無症状を含む)
70564例目	50代	女性	生駒市	軽症 (無症状を含む)
70565例目	10代	男性	大和郡山市	軽症 (無症状を含む)
70566例目	60代	男性	大和郡山市	軽症 (無症状を含む)
70567例目 ※大阪府重複例	10代	男性	天理市	軽症 (無症状を含む)
70568例目	50代	男性	三郷町	軽症 (無症状を含む)
70569例目	30代	男性	生駒市	軽症 (無症状を含む)
70570例目	10代	女性	天理市	軽症 (無症状を含む)
70571例目	10歳未満	女性	天理市	軽症 (無症状を含む)
70572例目	10歳未満	男性	生駒市	軽症 (無症状を含む)
70573例目	20代	女性	生駒市	軽症 (無症状を含む)
70574例目	10代	男性	三郷町	軽症 (無症状を含む)
70575例目	60代	女性	生駒市	軽症 (無症状を含む)
70576例目	30代	男性	生駒市	軽症 (無症状を含む)
70577例目	30代	女性	生駒市	軽症 (無症状を含む)
70578例目	40代	女性	大和郡山市	軽症 (無症状を含む)
70579例目	40代	女性	大和郡山市	軽症 (無症状を含む)
70580例目	30代	女性	天理市	軽症 (無症状を含む)
70581例目	30代	女性	大和郡山市	軽症 (無症状を含む)
70582例目	10代	女性	生駒市	軽症 (無症状を含む)
70583例目	40代	男性	大和郡山市	軽症 (無症状を含む)

感染者	年代	性別	居住地	現在の状態
70584例目	20代	女性	天理市	軽症 (無症状を含む)
70585例目	40代	女性	斑鳩町	軽症 (無症状を含む)
70586例目	20代	女性	斑鳩町	軽症 (無症状を含む)
70587例目	10歳未満	女性	天理市	軽症 (無症状を含む)
70588例目	40代	男性	生駒市	軽症 (無症状を含む)
70589例目	40代	女性	大和郡山市	軽症 (無症状を含む)
70590例目	10代	女性	大和郡山市	軽症 (無症状を含む)
70591例目	20代	男性	生駒市	軽症 (無症状を含む)
70592例目	10代	男性	生駒市	軽症 (無症状を含む)
70593例目	40代	男性	生駒市	軽症 (無症状を含む)
70594例目	20代	男性	生駒市	軽症 (無症状を含む)
70595例目	10歳未満	男性	天理市	軽症 (無症状を含む)
70596例目	10代	女性	大和郡山市	軽症 (無症状を含む)
70597例目	10代	男性	大和郡山市	軽症 (無症状を含む)
70598例目	10歳未満	女性	天理市	軽症 (無症状を含む)
70599例目	10歳未満	男性	生駒市	軽症 (無症状を含む)
70600例目	80代	男性	大和郡山市	軽症 (無症状を含む)
70601例目	40代	女性	大和郡山市	軽症 (無症状を含む)
70602例目	10代	男性	大和郡山市	軽症 (無症状を含む)
70603例目	20代	女性	大和郡山市	軽症 (無症状を含む)
70604例目	10代	男性	大和郡山市	軽症 (無症状を含む)
70605例目	10代	女性	三郷町	軽症 (無症状を含む)
70606例目	10代	男性	三郷町	軽症 (無症状を含む)

感染者	年代	性別	居住地	現在の状態
70607例目	10代	女性	生駒市	軽症 (無症状を含む)
70608例目	40代	女性	生駒市	軽症 (無症状を含む)
70609例目	10代	女性	生駒市	軽症 (無症状を含む)
70610例目	30代	男性	大和郡山市	軽症 (無症状を含む)
70611例目	30代	女性	大和郡山市	軽症 (無症状を含む)
70612例目	30代	女性	大和郡山市	軽症 (無症状を含む)
70613例目	40代	男性	生駒市	軽症 (無症状を含む)
70614例目	10代	女性	大和郡山市	軽症 (無症状を含む)
70615例目	10歳未満	女性	大和郡山市	軽症 (無症状を含む)
70616例目	10歳未満	女性	斑鳩町	軽症 (無症状を含む)
70617例目	40代	女性	生駒市	軽症 (無症状を含む)
70618例目	50代	女性	生駒市	軽症 (無症状を含む)
70619例目	20代	女性	天理市	軽症 (無症状を含む)
70620例目	20代	男性	生駒市	軽症 (無症状を含む)
70621例目	40代	女性	大和郡山市	軽症 (無症状を含む)
70622例目	70代	男性	生駒市	軽症 (無症状を含む)
70623例目	30代	男性	平群町	軽症 (無症状を含む)
70624例目	50代	男性	斑鳩町	軽症 (無症状を含む)
70625例目	40代	男性	生駒市	軽症 (無症状を含む)
70626例目	10歳未満	男性	斑鳩町	軽症 (無症状を含む)
70627例目	40代	男性	生駒市	軽症 (無症状を含む)
70628例目	10歳未満	男性	生駒市	軽症 (無症状を含む)
70629例目	10代	男性	生駒市	軽症 (無症状を含む)

感染者	年代	性別	居住地	現在の状態
70630例目	10歳未満	男性	生駒市	軽症 (無症状を含む)
70631例目	40代	女性	生駒市	軽症 (無症状を含む)
70632例目	40代	女性	生駒市	軽症 (無症状を含む)
70633例目	10代	女性	生駒市	軽症 (無症状を含む)
70634例目	10代	男性	生駒市	軽症 (無症状を含む)
70635例目	10代	女性	大和郡山市	軽症 (無症状を含む)
70636例目	10代	女性	大和郡山市	軽症 (無症状を含む)
70637例目	90代	男性	生駒市	中等症
70638例目	50代	女性	生駒市	軽症 (無症状を含む)
70639例目	10歳未満	女性	生駒市	軽症 (無症状を含む)
70640例目	10歳未満	女性	生駒市	軽症 (無症状を含む)
70641例目	80代	女性	天理市	軽症 (無症状を含む)
70642例目	80代	男性	生駒市	軽症 (無症状を含む)
70643例目	50代	女性	桜井市	軽症 (無症状を含む)
70644例目	10代	男性	桜井市	軽症 (無症状を含む)
70645例目	10歳未満	男性	橿原市	軽症 (無症状を含む)
70646例目	40代	女性	橿原市	軽症 (無症状を含む)
70647例目	10代	男性	橿原市	軽症 (無症状を含む)
70648例目	10歳未満	女性	香芝市	軽症 (無症状を含む)
70649例目	40代	男性	大和高田市	軽症 (無症状を含む)
70650例目	30代	男性	広陵町	軽症 (無症状を含む)
70651例目	30代	女性	広陵町	軽症 (無症状を含む)
70652例目	10歳未満	女性	広陵町	軽症 (無症状を含む)

感染者	年代	性別	居住地	現在の状態
70653例目	30代	女性	香芝市	軽症 (無症状を含む)
70654例目	60代	女性	香芝市	軽症 (無症状を含む)
70655例目	50代	女性	香芝市	軽症 (無症状を含む)
70656例目	10代	男性	上牧町	軽症 (無症状を含む)
70657例目	30代	女性	大和高田市	軽症 (無症状を含む)
70658例目	30代	男性	香芝市	軽症 (無症状を含む)
70659例目	40代	男性	橿原市	軽症 (無症状を含む)
70660例目	10歳未満	男性	御所市	軽症 (無症状を含む)
70661例目	20代	男性	香芝市	軽症 (無症状を含む)
70662例目	30代	男性	宇陀市	軽症 (無症状を含む)
70663例目	10代	男性	香芝市	軽症 (無症状を含む)
70664例目	10代	男性	橿原市	軽症 (無症状を含む)
70665例目	20代	女性	橿原市	軽症 (無症状を含む)
70666例目	10歳未満	女性	王寺町	軽症 (無症状を含む)
70667例目	10歳未満	女性	王寺町	軽症 (無症状を含む)
70668例目	50代	女性	大和高田市	軽症 (無症状を含む)
70669例目	20代	男性	橿原市	軽症 (無症状を含む)
70670例目	10代	男性	橿原市	軽症 (無症状を含む)
70671例目	10歳未満	男性	香芝市	軽症 (無症状を含む)
70672例目	10歳未満	女性	香芝市	軽症 (無症状を含む)
70673例目	10代	男性	香芝市	軽症 (無症状を含む)
70674例目	10代	男性	橿原市	軽症 (無症状を含む)
70675例目	70代	男性	川西町	軽症 (無症状を含む)

感染者	年代	性別	居住地	現在の状態
70676例目	10歳未満	男性	桜井市	軽症 (無症状を含む)
70677例目	10代	女性	香芝市	軽症 (無症状を含む)
70678例目	10歳未満	男性	広陵町	軽症 (無症状を含む)
70679例目	50代	男性	橿原市	軽症 (無症状を含む)
70680例目	40代	男性	御所市	軽症 (無症状を含む)
70681例目	40代	男性	大和高田市	軽症 (無症状を含む)
70682例目	20代	男性	橿原市	軽症 (無症状を含む)
70683例目	10歳未満	女性	桜井市	軽症 (無症状を含む)
70684例目	20代	男性	橿原市	軽症 (無症状を含む)
70685例目	10代	女性	桜井市	軽症 (無症状を含む)
70686例目	10代	女性	桜井市	軽症 (無症状を含む)
70687例目	10代	女性	桜井市	軽症 (無症状を含む)
70688例目	50代	男性	明日香村	軽症 (無症状を含む)
70689例目	10代	男性	大和高田市	軽症 (無症状を含む)
70690例目	50代	男性	橿原市	軽症 (無症状を含む)
70691例目	10歳未満	男性	高取町	軽症 (無症状を含む)
70692例目	30代	女性	橿原市	軽症 (無症状を含む)
70693例目	40代	女性	橿原市	軽症 (無症状を含む)
70694例目	40代	女性	大和高田市	軽症 (無症状を含む)
70695例目	10代	男性	王寺町	軽症 (無症状を含む)
70696例目	30代	男性	王寺町	軽症 (無症状を含む)
70697例目	50代	女性	上牧町	軽症 (無症状を含む)
70698例目	20代	男性	上牧町	軽症 (無症状を含む)

感染者	年代	性別	居住地	現在の状態
70699例目	60代	男性	宇陀市	軽症 (無症状を含む)
70700例目	20代	女性	御所市	軽症 (無症状を含む)
70701例目	10代	男性	香芝市	軽症 (無症状を含む)
70702例目	60代	女性	大和高田市	軽症 (無症状を含む)
70703例目	30代	男性	香芝市	軽症 (無症状を含む)
70704例目	10歳未満	男性	香芝市	軽症 (無症状を含む)
70705例目	40代	女性	葛城市	軽症 (無症状を含む)
70706例目	10歳未満	女性	葛城市	軽症 (無症状を含む)
70707例目	40代	女性	香芝市	軽症 (無症状を含む)
70708例目	10代	女性	香芝市	軽症 (無症状を含む)
70709例目	50代	男性	香芝市	軽症 (無症状を含む)
70710例目	60代	男性	王寺町	軽症 (無症状を含む)
70711例目	70代	女性	橿原市	軽症 (無症状を含む)
70712例目	40代	男性	橿原市	軽症 (無症状を含む)
70713例目	10歳未満	男性	橿原市	軽症 (無症状を含む)
70714例目	10代	男性	宇陀市	軽症 (無症状を含む)
70715例目	30代	男性	御所市	軽症 (無症状を含む)
70716例目	40代	男性	上牧町	軽症 (無症状を含む)
70717例目	10代	女性	大和高田市	軽症 (無症状を含む)
70718例目	30代	男性	橿原市	軽症 (無症状を含む)
70719例目	20代	男性	桜井市	軽症 (無症状を含む)
70720例目 ※大阪府重複例	50代	男性	大和高田市	軽症 (無症状を含む)
70721例目	10歳未満	男性	王寺町	軽症 (無症状を含む)

感染者	年代	性別	居住地	現在の状態
70722例目	30代	女性	広陵町	軽症 (無症状を含む)
70723例目	60代	女性	王寺町	軽症 (無症状を含む)
70724例目	10代	男性	香芝市	軽症 (無症状を含む)
70725例目	20代	男性	広陵町	軽症 (無症状を含む)
70726例目	40代	女性	橿原市	軽症 (無症状を含む)
70727例目	10代	女性	桜井市	軽症 (無症状を含む)
70728例目	10代	女性	桜井市	軽症 (無症状を含む)
70729例目	40代	男性	宇陀市	軽症 (無症状を含む)
70730例目	20代	男性	宇陀市	軽症 (無症状を含む)
70731例目	40代	男性	河合町	軽症 (無症状を含む)
70732例目	10歳未満	女性	橿原市	軽症 (無症状を含む)
70733例目	30代	男性	桜井市	軽症 (無症状を含む)
70734例目	40代	女性	橿原市	軽症 (無症状を含む)
70735例目	10代	男性	橿原市	軽症 (無症状を含む)
70736例目	10歳未満	男性	王寺町	軽症 (無症状を含む)
70737例目	10代	女性	香芝市	軽症 (無症状を含む)
70738例目	10代	男性	香芝市	軽症 (無症状を含む)
70739例目	40代	男性	広陵町	軽症 (無症状を含む)
70740例目	30代	男性	橿原市	軽症 (無症状を含む)
70741例目	70代	男性	橿原市	軽症 (無症状を含む)
70742例目	40代	女性	香芝市	軽症 (無症状を含む)
70743例目	10代	女性	橿原市	軽症 (無症状を含む)
70744例目	20代	男性	橿原市	軽症 (無症状を含む)

感染者	年代	性別	居住地	現在の状態
70745例目	30代	男性	橿原市	軽症 (無症状を含む)
70746例目	10代	男性	橿原市	軽症 (無症状を含む)
70747例目	30代	女性	橿原市	軽症 (無症状を含む)
70748例目	50代	男性	上牧町	軽症 (無症状を含む)
70749例目	30代	女性	葛城市	軽症 (無症状を含む)
70750例目	10代	男性	三宅町	軽症 (無症状を含む)
70751例目 ※大阪府重複例	40代	男性	香芝市	軽症 (無症状を含む)
70752例目	30代	女性	橿原市	軽症 (無症状を含む)
70753例目	50代	女性	葛城市	軽症 (無症状を含む)
70754例目	10代	女性	葛城市	軽症 (無症状を含む)
70755例目	10歳未満	女性	桜井市	軽症 (無症状を含む)
70756例目	40代	女性	桜井市	軽症 (無症状を含む)
70757例目	70代	女性	田原本町	軽症 (無症状を含む)
70758例目	40代	男性	田原本町	軽症 (無症状を含む)
70759例目	40代	男性	王寺町	軽症 (無症状を含む)
70760例目	40代	女性	上牧町	軽症 (無症状を含む)
70761例目	30代	男性	香芝市	軽症 (無症状を含む)
70762例目	50代	男性	橿原市	軽症 (無症状を含む)
70763例目	40代	女性	橿原市	軽症 (無症状を含む)
70764例目	10歳未満	男性	橿原市	軽症 (無症状を含む)
70765例目	20代	男性	橿原市	軽症 (無症状を含む)
70766例目	10代	女性	大和高田市	軽症 (無症状を含む)
70767例目	50代	女性	橿原市	軽症 (無症状を含む)

感染者	年代	性別	居住地	現在の状態
70768例目	30代	男性	香芝市	軽症 (無症状を含む)
70769例目	60代	男性	大和高田市	軽症 (無症状を含む)
70770例目	10代	男性	香芝市	軽症 (無症状を含む)
70771例目	50代	女性	橿原市	軽症 (無症状を含む)
70772例目	10代	女性	宇陀市	軽症 (無症状を含む)
70773例目	10歳未満	男性	王寺町	軽症 (無症状を含む)
70774例目	10歳未満	男性	広陵町	軽症 (無症状を含む)
70775例目	10歳未満	男性	広陵町	軽症 (無症状を含む)
70776例目	40代	男性	上牧町	軽症 (無症状を含む)
70777例目	30代	男性	広陵町	軽症 (無症状を含む)
70778例目	30代	女性	香芝市	軽症 (無症状を含む)
70779例目	50代	男性	広陵町	軽症 (無症状を含む)
70780例目	50代	女性	広陵町	軽症 (無症状を含む)
70781例目	10歳未満	女性	大和高田市	軽症 (無症状を含む)
70782例目	10代	女性	桜井市	軽症 (無症状を含む)
70783例目	30代	男性	橿原市	軽症 (無症状を含む)
70784例目	30代	女性	橿原市	軽症 (無症状を含む)
70785例目	10歳未満	女性	橿原市	軽症 (無症状を含む)
70786例目	10代	男性	大和高田市	軽症 (無症状を含む)
70787例目	40代	男性	大和高田市	軽症 (無症状を含む)
70788例目	10代	女性	御所市	軽症 (無症状を含む)
70789例目	30代	男性	御所市	軽症 (無症状を含む)
70790例目	40代	女性	王寺町	軽症 (無症状を含む)

感染者	年代	性別	居住地	現在の状態
70791例目	10歳未満	男性	王寺町	軽症 (無症状を含む)
70792例目	10代	女性	香芝市	軽症 (無症状を含む)
70793例目	40代	女性	香芝市	軽症 (無症状を含む)
70794例目	40代	女性	橿原市	軽症 (無症状を含む)
70795例目	20代	男性	橿原市	軽症 (無症状を含む)
70796例目	50代	女性	香芝市	軽症 (無症状を含む)
70797例目	20代	女性	大和高田市	軽症 (無症状を含む)
70798例目	80代	女性	広陵町	軽症 (無症状を含む)
70799例目	10歳未満	女性	宇陀市	軽症 (無症状を含む)
70800例目	60代	女性	下市町	軽症 (無症状を含む)
70801例目	10歳未満	男性	五條市	軽症 (無症状を含む)
70802例目	10歳未満	男性	五條市	軽症 (無症状を含む)
70803例目	30代	男性	五條市	軽症 (無症状を含む)
70804例目	10歳未満	男性	下市町	軽症 (無症状を含む)
70805例目	80代	男性	大淀町	軽症 (無症状を含む)
70806例目	40代	男性	大淀町	軽症 (無症状を含む)

4) 感染者数除外例の概要

感染者数除外例	居住地	年代	性別
679例目	大阪府	10歳未満	女性

今後とも、迅速で正確な情報提供につとめますが、感染症法第16条第2項による個人情報保護の観点から、患者及びご家族等の個人情報については、特定されることのないよう、格段のご配慮をお願いします。施設等への取材はご遠慮いただきますようお願いいたします。

また、関係先の撮影に際し、映像や画像により個人や事業者が特定されることのないよう、ご配慮をお願いします。

○県の対応・発熱等の相談について

○ 新型コロナウイルス感染症については、県のホームページに最新情報を掲載しています。

○ 発熱等の症状のある方は、まず、身近な医療機関に電話相談してください。

身近な医療機関がない方は、「新型コロナ・発熱患者受診相談窓口」に電話相談してください。

○ 発熱等の症状がない場合でも、感染の不安のある方は、「新型コロナ・発熱患者受診相談窓口」に電話相談してください。

○ 奈良県における新型コロナウイルス感染症にかかる検査対象

★ **症状の有無にかかわらず、感染リスクのある方**
(下記は例示であり、必要に応じて検査対象となります。)

・感染判明者との接触があった方、感染リスクのある場所に滞在された方(いずれも検査前2週間以内)

・勤務先や通学先、自宅などに、発熱等の有症状者がおられる方

・医療従事者、福祉施設従事者

■新型コロナ・発熱患者受診相談窓口(旧 帰国者・接触者相談センター)

相談窓口	電話番号	FAX番号	対応時間
奈良県庁	0742-27-1132	0742-27-8565	平日・土日祝 24時間

－ 不当な差別や偏見をなくしましょう －

新型コロナウイルスの感染が拡大する中、感染された方々、濃厚接触者、医療従事者等やその家族、その属する施設・機関に対する不当な差別、偏見、いじめ、SNSでの誹謗中傷など、人権を侵害する事象が見受けられます。

いかなる場合でも、不当な差別、偏見、いじめ等は決して許されるものではありません。

県民のみなさまには、新型コロナウイルス感染症に関連する憶測、デマ、不確かな情報に惑わされず、人権侵害につながることをないように、行政機関の提供する正確な情報に基づき、冷静に行動していただきますようお願いいたします。

県民のみなさまへ

昨年の年末以降、オミクロン株による感染が広がっています。

ウイルスとの戦いは、正しい情報(エビデンス)に基づいて、冷静に対処することが何よりも重要です。

県では、医療機関や市町村との情報共有を図り、関係機関との連携のもとに新型コロナウイルス感染症対策を推進していきます。

引き続き、県民の命を守る「医療提供体制を堅持」するとともに、「3回目のワクチン接種を迅速に進める」ことにより、感染の拡大に対処します。

県民のみなさまには、「適切な感染防止」を心がけ、「日常生活を維持」していただくようお願いします。

○感染症専門医からのメッセージ

- ・マスクを正しく着用し、換気、消毒、2m以上の距離を確保しましょう
- ・3つの感染経路(エアロゾル、飛沫、接触)を遮断しましょう
- ・ワクチンを接種しても、引き続き注意しましょう

○往来について

- ・感染が拡大している地域への不要不急の往来は、極力控えてください
- ・感染拡大の恐れがある場合、混雑した場所への外出を極力控えてください

○仕事や事業所について

- ・休憩室や更衣室でも、マスクを着け、近距離・大声での会話を避ける

○友人等との交流について

- ・飲食はきちんと感染対策をしている店舗で。マスクを外した会話は控える
- ・多人数・長時間は避け、大声での会話はしない

○家庭内感染を防ぐために (症状が出てから)

- ・「空間的分離」。過ごす場所を分けましょう
- ・「時間的分離」。過ごす時間をずらしましょう
- ・同時に同じ場所にいるときは、お互いマスクをつけましょう
- ・手が触れる共有部分の消毒、手指衛生をしましょう
- ・部屋は、適宜窓をあけて換気しましょう
- ・衣服は洗濯、食器は洗浄しましょう。洗った後の手指衛生は忘れずに
- ・ゴミは密閉して捨てましょう