

# 報道資料

令和4年3月27日(日)

福祉医療部 医療政策局 疾病対策課 担当:増井・尾上  
 報道機関専用電話:0742-27-8722(ダイヤルイン)内線:3132、3220  
 一般相談電話:0742-27-8561  
 福祉医療部 医療政策局 地域医療連携課 担当:安川・大西  
 電話:0742-27-8935(ダイヤルイン)内線:3109、3110  
 総務部知事公室 防災統括室 担当:中野・小原  
 電話:0742-27-7006(ダイヤルイン)内線:2270、2285

## 新型コロナウイルス感染者の状況について

奈良県において新型コロナウイルス感染症の感染者346例(県内感染者72519~72864例目、うち奈良市発表事例98例)発生しました。現在、濃厚接触者の把握を含めた積極的な疫学調査を確実に行ってまいります。

・他府県発表との重複 : 1785 例 (前日比+7)  
 ・感染者数累計除外分 : 709 例 (前日比+6)  
 ・死亡 : 342 例 (前日比+0) ・再陽性 : 9 例 (前日比+0)

### 1)入院病床及び宿泊療養室等の状況(午前9時時点)

※担当:地域医療連携課

重症対応病床	病床数 (床) A	使用病床数 (床) B	対前日 (使用病床数) (床)	空き病床数 (床) A-B	占有率 (%) B/A
運用病床	34	11	+1	23	32%
確保病床	34	11	+1	23	32%

病院別内訳	確保病床数 (床)	運用病床数 (床) A	使用病床数 (床) B	対前日 (使用病床数) (床)	空き病床数 (床) A-B	占有率 (%) B/A
奈良県立医科大学 附属病院	14	14	7	+2	7	50%
奈良県総合 医療センター	6	6	1	±0	5	17%
近畿大学奈良病院	6	6	3	±0	3	50%
南奈良総合 医療センター	2	2	0	±0	2	0%
奈良県西和 医療センター	2	2	0	±0	2	0%
市立奈良病院	2	2	0	-1	2	0%
大和高田市立病院	2	2	0	±0	2	0%
計	34	34	11	+1	23	32%

入院病床	病床数 (床) C	使用病床数 (床) D	対前日 (使用病床数) (床)	空き病床数 (床) C-D	占有率 (%) D/C
運用病床	516	180	+4	336	35%
確保病床	516	180	+4	336	35%

※ 重症対応病床を含む

病院別内訳	確保病床数 (床)	運用病床数 (床) C	使用病床数 (床) D	対前日 (使用病床数) (床)	空き病床数 (床) C-D	占有率 (%) D/C
奈良県立医科大学 附属病院	80	80	25	+3	55	31%
奈良県総合 医療センター	74	74	21	±0	53	28%
南奈良総合 医療センター	44	44	13	+1	31	30%
奈良県西和 医療センター	37	37	10	±0	27	27%
市立奈良病院	34	34	22	-1	12	65%
(独)国立病院機構 奈良医療センター	34	34	7	±0	27	21%
生駒市立病院	26	26	10	±0	16	38%
(社福)恩賜財団 済生会中和病院	15	15	6	-2	9	40%
(公財)天理よろづ 相談所病院	15	15	7	±0	8	47%
(独)地域医療機能推進機構 大和郡山病院	15	15	3	+2	12	20%
大和高田市立病院	12	12	8	+1	4	67%
(医)藤井会 香芝生喜病院	12	12	5	-1	7	42%
(独)国立病院機構 やまと精神医療センター	12	12	2	±0	10	17%
国保中央病院	12	12	2	-1	10	17%
万葉クリニック	10	10	5	±0	5	50%
土庫病院	10	10	4	±0	6	40%
(一財)信貴山病院 ハートランドしぎさん	9	9	5	±0	4	56%
(医)高清会 高井病院	8	8	2	±0	6	25%
吉田病院	8	8	2	+1	6	25%
平成記念病院	7	7	6	±0	1	86%
(社福)恩賜財団 済生会奈良病院	7	7	2	±0	5	29%
近畿大学奈良病院	6	6	3	±0	3	50%
宇陀市立病院	6	6	1	±0	5	17%
(医)社団憲仁会 中井記念病院	5	5	2	±0	3	40%
(社福)恩賜財団 済生会御所病院	4	4	0	±0	4	0%
(医)高清会 香芝旭ヶ丘病院	4	4	1	±0	3	25%
(医)和幸会 阪奈中央病院	4	4	3	±0	1	75%
平尾病院	3	3	1	±0	2	33%
田北病院	3	3	2	+1	1	67%
計	516	516	180	+4	336	35%

※重症対応病床を含む

宿泊療養	室数 (室) E	入所室数 (室) F	対前日 (入所室数) (室)	空き室数 (室) E-F	占有率 (%) F/E
運用室数	1083	218	-15	865	20%
確保室数	1083	218	-15	865	20%

運用室数 施設別内訳	室数 (室) E	入所室数 (室) F	対前日 (入所室数) (室)	空き室数 (室) E-F	占有率 (%) F/E
東横INN 奈良新大宮駅前	114	20	-5	94	18%
(旧)ホテルフジタ奈良	87	16	+1	71	18%
グランヴィリオホテル奈良 -和蔵-	170	32	-4	138	19%
スマイルホテル奈良	148	38	+3	110	26%
奈良ワシントンホテル プラザ	145	27	-3	118	19%
スーパーホテル 奈良・大和郡山	81	14	-7	67	17%
ホテルルートイン 桜井駅前	156	35	+2	121	22%
御宿野乃奈良	182	36	-2	146	20%
計	1083	218	-15	865	20%

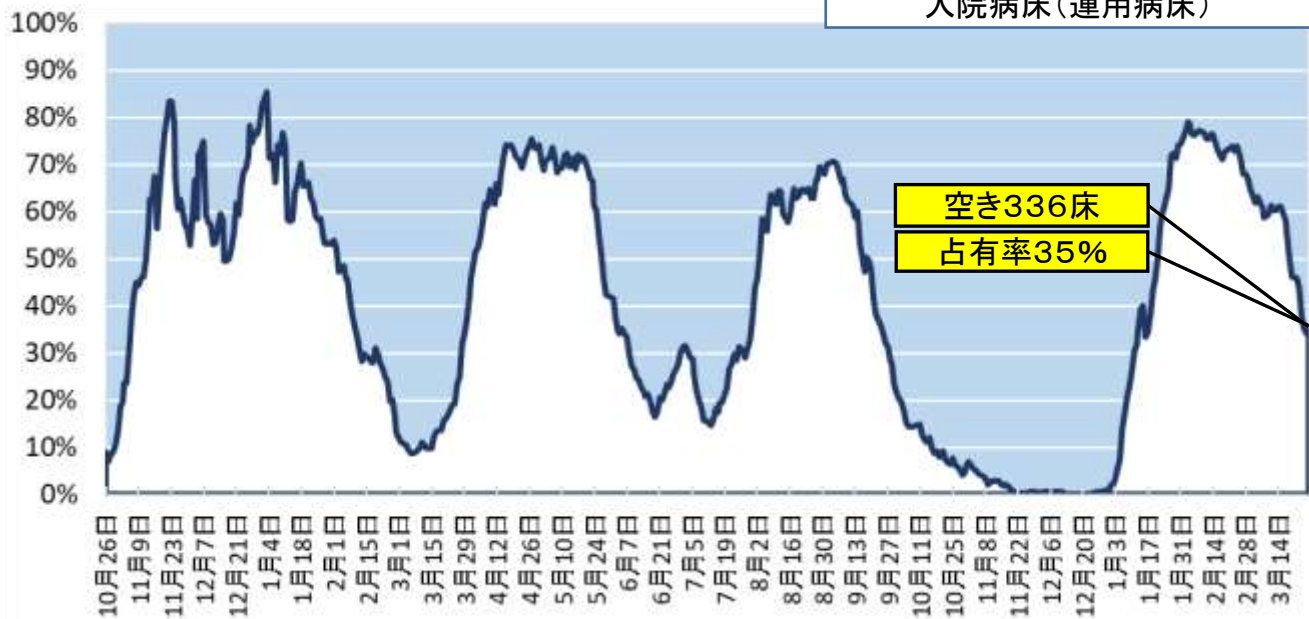
社会福祉施設等 療養	療養者数 (名)	対前日 (名)
-	-	-

参考 占有率の状況

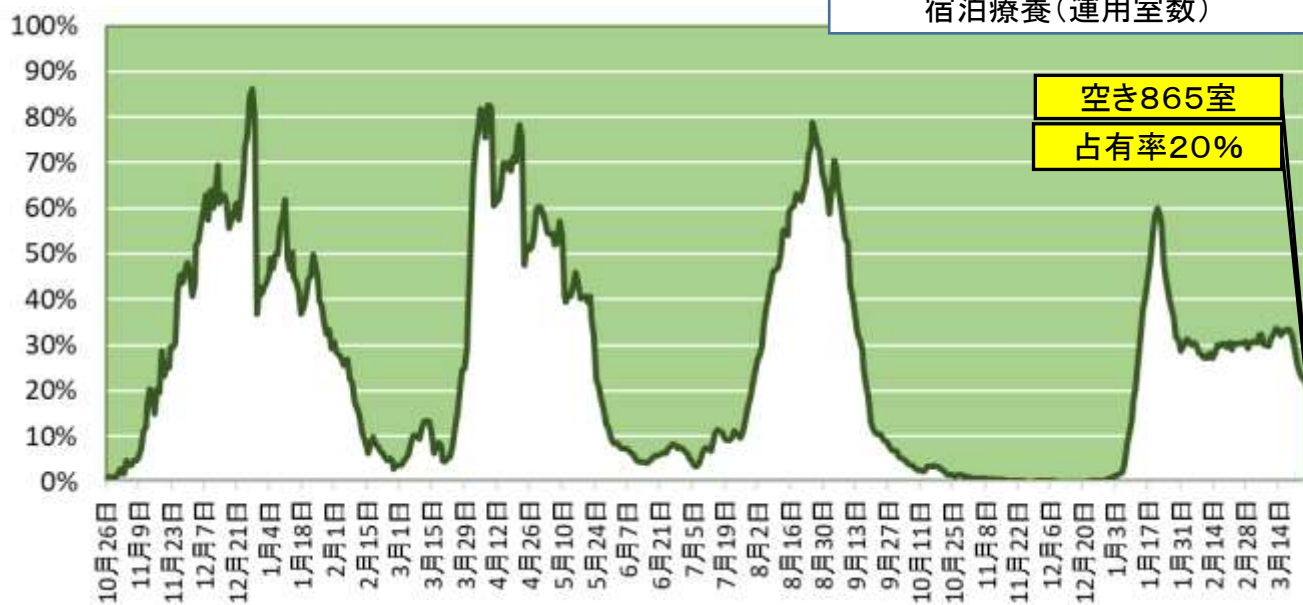
重症対応病床(運用病床)



入院病床(運用病床)



宿泊療養(運用室数)



## 2)感染者数の状況(午前9時時点)

3/27に新たに判明した感染者数		重症 (名)	中等症 (名)	軽症 (無症状を含む) (名)
人数(名)	346	0	3	343

3/27現在の感染者数		重症 (名)	中等症 (名)	軽症 (無症状を含む) (名)
人数(名)	8,885	11	89	8,785
対前日(名)	+193	+1	-3	+195

3/27現在の感染者数累計	治癒	死亡 (※2)	入院・療養中 (※1)	入院・入所待機中、 自宅療養中	現在感染者数 F (=A-B-C) (=D+E)	
A	B	C	D	E		
人数(名)	72,864	63,637	342	466	8,419	8,885
対前日(名)	+346	+153	±0	-8	+201	+193

(※1)入院中の感染判明により、引き続き、新型コロナ対応病床ではない病床に入院している患者53名を含みます

宿泊療養施設には、複数名が1室に入室することがあります

社会福祉施設等療養を含みます

(※2)直接の死因が新型コロナウイルス感染症と認められなかった103例を含みます

※自宅療養者(3日を超えて自宅等におられる方)

(調査中)

うち入院・入所拒否者

(調査中)

※治癒者については、疾病対策課ホームページで定期的に掲載します

### 3) 感染者の概要

感染者	年代	性別	居住地	現在の状態
72617例目	60代	女性	生駒市	軽症 (無症状を含む)
72618例目	20代	女性	大和郡山市	軽症 (無症状を含む)
72619例目	10代	女性	三郷町	軽症 (無症状を含む)
72620例目	10代	女性	三郷町	軽症 (無症状を含む)
72621例目	20代	男性	生駒市	軽症 (無症状を含む)
72622例目	10代	男性	生駒市	軽症 (無症状を含む)
72623例目	10代	男性	三郷町	軽症 (無症状を含む)
72624例目	10歳未満	男性	天理市	軽症 (無症状を含む)
72625例目	30代	女性	天理市	軽症 (無症状を含む)
72626例目	20代	男性	三郷町	軽症 (無症状を含む)
72627例目 ※大阪府重複例	20代	男性	平群町	軽症 (無症状を含む)
72628例目	10代	男性	安堵町	軽症 (無症状を含む)
72629例目	30代	男性	天理市	軽症 (無症状を含む)
72630例目	50代	女性	大和郡山市	軽症 (無症状を含む)
72631例目	10歳未満	女性	天理市	軽症 (無症状を含む)
72632例目	40代	女性	大和郡山市	軽症 (無症状を含む)
72633例目 ※京都府重複例	20代	女性	天理市	軽症 (無症状を含む)
72634例目	70代	男性	生駒市	軽症 (無症状を含む)
72635例目	10代	女性	生駒市	軽症 (無症状を含む)
72636例目	40代	男性	天理市	軽症 (無症状を含む)
72637例目	40代	女性	天理市	軽症 (無症状を含む)
72638例目	10代	男性	天理市	軽症 (無症状を含む)
72639例目	50代	男性	天理市	軽症 (無症状を含む)

感染者	年代	性別	居住地	現在の状態
72640例目	40代	男性	天理市	軽症 (無症状を含む)
72641例目	10歳未満	男性	天理市	軽症 (無症状を含む)
72642例目	40代	男性	大和郡山市	軽症 (無症状を含む)
72643例目	50代	女性	三郷町	軽症 (無症状を含む)
72644例目	30代	女性	天理市	軽症 (無症状を含む)
72645例目	30代	女性	大和郡山市	軽症 (無症状を含む)
72646例目	10歳未満	男性	平群町	軽症 (無症状を含む)
72647例目	10歳未満	男性	安堵町	軽症 (無症状を含む)
72648例目	20代	男性	生駒市	軽症 (無症状を含む)
72649例目	10歳未満	女性	天理市	軽症 (無症状を含む)
72650例目	30代	男性	天理市	軽症 (無症状を含む)
72651例目	80代	男性	斑鳩町	中等症
72652例目	90代	男性	生駒市	軽症 (無症状を含む)
72653例目	70代	女性	生駒市	軽症 (無症状を含む)
72654例目	50代	女性	生駒市	軽症 (無症状を含む)
72655例目	10代	女性	生駒市	軽症 (無症状を含む)
72656例目	10代	男性	生駒市	軽症 (無症状を含む)
72657例目	20代	女性	大和郡山市	軽症 (無症状を含む)
72658例目	10歳未満	女性	大和郡山市	軽症 (無症状を含む)
72659例目	50代	女性	大和郡山市	軽症 (無症状を含む)
72660例目	60代	女性	生駒市	軽症 (無症状を含む)
72661例目	30代	女性	生駒市	軽症 (無症状を含む)
72662例目	40代	女性	生駒市	軽症 (無症状を含む)

感染者	年代	性別	居住地	現在の状態
72663例目	30代	男性	大和郡山市	軽症 (無症状を含む)
72664例目	40代	男性	生駒市	軽症 (無症状を含む)
72665例目	60代	男性	生駒市	軽症 (無症状を含む)
72666例目	70代	男性	天理市	軽症 (無症状を含む)
72667例目	10代	女性	生駒市	軽症 (無症状を含む)
72668例目	10代	男性	生駒市	軽症 (無症状を含む)
72669例目	50代	男性	生駒市	軽症 (無症状を含む)
72670例目	40代	男性	生駒市	軽症 (無症状を含む)
72671例目	60代	女性	生駒市	軽症 (無症状を含む)
72672例目	20代	女性	生駒市	軽症 (無症状を含む)
72673例目	10歳未満	男性	天理市	軽症 (無症状を含む)
72674例目 ※大阪府重複例	50代	女性	生駒市	軽症 (無症状を含む)
72675例目	20代	男性	生駒市	軽症 (無症状を含む)
72676例目	10代	男性	生駒市	軽症 (無症状を含む)
72677例目	20代	女性	三郷町	軽症 (無症状を含む)
72678例目	30代	男性	生駒市	軽症 (無症状を含む)
72679例目	10代	女性	生駒市	軽症 (無症状を含む)
72680例目	20代	女性	生駒市	軽症 (無症状を含む)
72681例目	20代	女性	生駒市	軽症 (無症状を含む)
72682例目	70代	女性	大和郡山市	軽症 (無症状を含む)
72683例目	10代	男性	大和郡山市	軽症 (無症状を含む)
72684例目	70代	女性	大和郡山市	軽症 (無症状を含む)
72685例目	40代	女性	生駒市	軽症 (無症状を含む)



感染者	年代	性別	居住地	現在の状態
72686例目	10代	女性	生駒市	軽症 (無症状を含む)
72687例目	30代	男性	生駒市	軽症 (無症状を含む)
72688例目	30代	女性	大和郡山市	軽症 (無症状を含む)
72689例目	10歳未満	男性	大和郡山市	軽症 (無症状を含む)
72690例目	10歳未満	女性	大和郡山市	軽症 (無症状を含む)
72691例目	20代	女性	天理市	軽症 (無症状を含む)
72692例目	10歳未満	女性	天理市	軽症 (無症状を含む)
72693例目	10歳未満	男性	三郷町	軽症 (無症状を含む)
72694例目	30代	男性	天理市	軽症 (無症状を含む)
72695例目	10歳未満	女性	天理市	軽症 (無症状を含む)
72696例目	20代	男性	生駒市	軽症 (無症状を含む)
72697例目	20代	男性	天理市	軽症 (無症状を含む)
72698例目	70代	男性	生駒市	軽症 (無症状を含む)
72699例目	80代	女性	生駒市	軽症 (無症状を含む)
72700例目	90代	女性	生駒市	軽症 (無症状を含む)
72701例目	80代	男性	生駒市	軽症 (無症状を含む)
72702例目	80代	女性	生駒市	軽症 (無症状を含む)
72703例目	90代	女性	生駒市	軽症 (無症状を含む)
72704例目	90代	女性	生駒市	軽症 (無症状を含む)
72705例目	40代	男性	生駒市	軽症 (無症状を含む)
72706例目	10代	男性	天理市	軽症 (無症状を含む)
72707例目	30代	女性	大和郡山市	軽症 (無症状を含む)
72708例目	30代	男性	大和郡山市	軽症 (無症状を含む)

感染者	年代	性別	居住地	現在の状態
72709例目	30代	女性	平群町	軽症 (無症状を含む)
72710例目	10歳未満	男性	平群町	軽症 (無症状を含む)
72711例目	10歳未満	男性	平群町	軽症 (無症状を含む)
72712例目	30代	男性	生駒市	軽症 (無症状を含む)
72713例目	20代	女性	生駒市	軽症 (無症状を含む)
72714例目	10歳未満	男性	生駒市	軽症 (無症状を含む)
72715例目	10代	男性	生駒市	軽症 (無症状を含む)
72716例目	10歳未満	女性	生駒市	軽症 (無症状を含む)
72717例目	10代	男性	生駒市	軽症 (無症状を含む)
72718例目	10歳未満	男性	生駒市	軽症 (無症状を含む)
72719例目	10歳未満	女性	生駒市	軽症 (無症状を含む)
72720例目	10歳未満	女性	生駒市	軽症 (無症状を含む)
72721例目	10代	男性	天理市	軽症 (無症状を含む)
72722例目	30代	男性	大和郡山市	軽症 (無症状を含む)
72723例目	20代	女性	大和郡山市	軽症 (無症状を含む)
72724例目	10代	男性	生駒市	軽症 (無症状を含む)
72725例目	10代	男性	上牧町	軽症 (無症状を含む)
72726例目	40代	男性	葛城市	軽症 (無症状を含む)
72727例目	10代	男性	広陵町	軽症 (無症状を含む)
72728例目	10代	女性	田原本町	軽症 (無症状を含む)
72729例目	10代	男性	桜井市	軽症 (無症状を含む)
72730例目	10代	男性	上牧町	軽症 (無症状を含む)
72731例目	10代	女性	香芝市	軽症 (無症状を含む)

感染者	年代	性別	居住地	現在の状態
72732例目	40代	女性	王寺町	軽症 (無症状を含む)
72733例目	10代	女性	橿原市	軽症 (無症状を含む)
72734例目	50代	女性	橿原市	軽症 (無症状を含む)
72735例目	10歳未満	男性	橿原市	軽症 (無症状を含む)
72736例目	10歳未満	男性	橿原市	軽症 (無症状を含む)
72737例目	10代	女性	橿原市	軽症 (無症状を含む)
72738例目	10代	女性	広陵町	軽症 (無症状を含む)
72739例目	40代	女性	香芝市	軽症 (無症状を含む)
72740例目	30代	女性	香芝市	軽症 (無症状を含む)
72741例目	30代	女性	香芝市	軽症 (無症状を含む)
72742例目	10代	女性	田原本町	軽症 (無症状を含む)
72743例目	30代	女性	宇陀市	軽症 (無症状を含む)
72744例目	10代	女性	御所市	軽症 (無症状を含む)
72745例目	40代	女性	広陵町	軽症 (無症状を含む)
72746例目	40代	男性	橿原市	軽症 (無症状を含む)
72747例目	50代	男性	桜井市	軽症 (無症状を含む)
72748例目	30代	女性	橿原市	軽症 (無症状を含む)
72749例目	40代	男性	香芝市	軽症 (無症状を含む)
72750例目	10歳未満	女性	香芝市	軽症 (無症状を含む)
72751例目	10代	女性	香芝市	軽症 (無症状を含む)
72752例目	20代	女性	大和高田市	軽症 (無症状を含む)
72753例目	10歳未満	女性	香芝市	軽症 (無症状を含む)
72754例目	10代	女性	広陵町	軽症 (無症状を含む)

感染者	年代	性別	居住地	現在の状態
72755例目	20代	男性	葛城市	軽症 (無症状を含む)
72756例目	40代	男性	広陵町	軽症 (無症状を含む)
72757例目	10歳未満	男性	檀原市	軽症 (無症状を含む)
72758例目	20代	男性	葛城市	軽症 (無症状を含む)
72759例目	20代	女性	檀原市	軽症 (無症状を含む)
72760例目	50代	男性	上牧町	軽症 (無症状を含む)
72761例目	30代	女性	上牧町	軽症 (無症状を含む)
72762例目	40代	男性	桜井市	軽症 (無症状を含む)
72763例目	20代	男性	檀原市	軽症 (無症状を含む)
72764例目	40代	男性	御所市	軽症 (無症状を含む)
72765例目	20代	男性	檀原市	軽症 (無症状を含む)
72766例目	10歳未満	男性	広陵町	軽症 (無症状を含む)
72767例目	40代	男性	香芝市	軽症 (無症状を含む)
72768例目	30代	女性	香芝市	軽症 (無症状を含む)
72769例目	40代	女性	檀原市	軽症 (無症状を含む)
72770例目	10代	男性	檀原市	軽症 (無症状を含む)
72771例目	30代	男性	王寺町	軽症 (無症状を含む)
72772例目	30代	男性	香芝市	軽症 (無症状を含む)
72773例目	40代	男性	桜井市	軽症 (無症状を含む)
72774例目	10代	男性	御所市	軽症 (無症状を含む)
72775例目	50代	女性	香芝市	軽症 (無症状を含む)
72776例目	50代	男性	檀原市	軽症 (無症状を含む)
72777例目	10代	男性	香芝市	軽症 (無症状を含む)

感染者	年代	性別	居住地	現在の状態
72778例目	40代	女性	大和高田市	軽症 (無症状を含む)
72779例目	60代	男性	橿原市	軽症 (無症状を含む)
72780例目	60代	男性	上牧町	軽症 (無症状を含む)
72781例目	20代	男性	橿原市	軽症 (無症状を含む)
72782例目	10歳未満	女性	田原本町	軽症 (無症状を含む)
72783例目	40代	女性	広陵町	軽症 (無症状を含む)
72784例目	50代	女性	葛城市	軽症 (無症状を含む)
72785例目	60代	男性	宇陀市	軽症 (無症状を含む)
72786例目	60代	女性	王寺町	軽症 (無症状を含む)
72787例目	50代	男性	大和高田市	軽症 (無症状を含む)
72788例目	40代	男性	香芝市	軽症 (無症状を含む)
72789例目	60代	女性	香芝市	軽症 (無症状を含む)
72790例目	10代	女性	大和高田市	軽症 (無症状を含む)
72791例目	10歳未満	男性	御所市	軽症 (無症状を含む)
72792例目	10歳未満	男性	御所市	軽症 (無症状を含む)
72793例目	50代	女性	橿原市	軽症 (無症状を含む)
72794例目	60代	男性	橿原市	軽症 (無症状を含む)
72795例目	80代	男性	橿原市	軽症 (無症状を含む)
72796例目	40代	男性	香芝市	軽症 (無症状を含む)
72797例目	10歳未満	男性	橿原市	軽症 (無症状を含む)
72798例目	10歳未満	女性	橿原市	軽症 (無症状を含む)
72799例目	30代	男性	橿原市	軽症 (無症状を含む)
72800例目	30代	男性	王寺町	軽症 (無症状を含む)

感染者	年代	性別	居住地	現在の状態
72801例目	50代	男性	香芝市	軽症 (無症状を含む)
72802例目	70代	女性	田原本町	軽症 (無症状を含む)
72803例目	10歳未満	女性	田原本町	軽症 (無症状を含む)
72804例目	10歳未満	女性	大和高田市	軽症 (無症状を含む)
72805例目	50代	女性	田原本町	軽症 (無症状を含む)
72806例目	70代	男性	桜井市	軽症 (無症状を含む)
72807例目	20代	女性	田原本町	軽症 (無症状を含む)
72808例目	30代	男性	橿原市	軽症 (無症状を含む)
72809例目	20代	男性	大和高田市	軽症 (無症状を含む)
72810例目	30代	女性	王寺町	軽症 (無症状を含む)
72811例目	20代	男性	田原本町	軽症 (無症状を含む)
72812例目	10歳未満	男性	橿原市	軽症 (無症状を含む)
72813例目	10歳未満	男性	香芝市	軽症 (無症状を含む)
72814例目	30代	女性	香芝市	軽症 (無症状を含む)
72815例目	70代	女性	田原本町	軽症 (無症状を含む)
72816例目	60代	男性	御所市	軽症 (無症状を含む)
72817例目	70代	男性	大和高田市	軽症 (無症状を含む)
72818例目	10代	女性	葛城市	軽症 (無症状を含む)
72819例目	10歳未満	女性	葛城市	軽症 (無症状を含む)
72820例目	80代	男性	田原本町	軽症 (無症状を含む)
72821例目	20代	女性	宇陀市	軽症 (無症状を含む)
72822例目	60代	女性	桜井市	軽症 (無症状を含む)
72823例目	20代	男性	香芝市	軽症 (無症状を含む)

感染者	年代	性別	居住地	現在の状態
72824例目 ※大阪府重複例	10代	男性	香芝市	軽症 (無症状を含む)
72825例目	20代	男性	大和高田市	軽症 (無症状を含む)
72826例目	10歳未満	男性	大和高田市	軽症 (無症状を含む)
72827例目	40代	女性	香芝市	軽症 (無症状を含む)
72828例目	60代	女性	橿原市	軽症 (無症状を含む)
72829例目	20代	女性	田原本町	軽症 (無症状を含む)
72830例目	60代	女性	田原本町	軽症 (無症状を含む)
72831例目	40代	男性	川西町	軽症 (無症状を含む)
72832例目	10代	男性	大和高田市	軽症 (無症状を含む)
72833例目	20代	女性	広陵町	軽症 (無症状を含む)
72834例目	50代	男性	香芝市	軽症 (無症状を含む)
72835例目	40代	男性	香芝市	軽症 (無症状を含む)
72836例目	20代	男性	香芝市	軽症 (無症状を含む)
72837例目	20代	女性	香芝市	軽症 (無症状を含む)
72838例目	30代	男性	広陵町	軽症 (無症状を含む)
72839例目	30代	女性	橿原市	軽症 (無症状を含む)
72840例目	10代	男性	川西町	軽症 (無症状を含む)
72841例目 ※大阪府重複例	20代	女性	香芝市	軽症 (無症状を含む)
72842例目	20代	女性	広陵町	軽症 (無症状を含む)
72843例目	20代	女性	橿原市	軽症 (無症状を含む)
72844例目	50代	女性	橿原市	軽症 (無症状を含む)
72845例目	60代	男性	桜井市	軽症 (無症状を含む)
72846例目	10代	男性	田原本町	軽症 (無症状を含む)

感染者	年代	性別	居住地	現在の状態
72847例目	50代	男性	大和高田市	軽症 (無症状を含む)
72848例目	60代	男性	桜井市	軽症 (無症状を含む)
72849例目	10歳未満	女性	桜井市	軽症 (無症状を含む)
72850例目	10代	男性	田原本町	軽症 (無症状を含む)
72851例目	30代	女性	宇陀市	軽症 (無症状を含む)
72852例目	50代	女性	三宅町	軽症 (無症状を含む)
72853例目	50代	男性	三宅町	軽症 (無症状を含む)
72854例目	10歳未満	男性	五條市	軽症 (無症状を含む)
72855例目	50代	女性	大淀町	軽症 (無症状を含む)
72856例目	80代	男性	五條市	軽症 (無症状を含む)
72857例目	40代	女性	大淀町	軽症 (無症状を含む)
72858例目	20代	男性	五條市	軽症 (無症状を含む)
72859例目	50代	男性	大淀町	軽症 (無症状を含む)
72860例目	10歳未満	男性	五條市	軽症 (無症状を含む)
72861例目	10歳未満	男性	五條市	軽症 (無症状を含む)
72862例目	10歳未満	女性	五條市	軽症 (無症状を含む)
72863例目	10代	女性	五條市	軽症 (無症状を含む)
72864例目	10歳未満	女性	五條市	軽症 (無症状を含む)



#### 4) 感染者数除外例の概要

感染者数除外例	居住地	年代	性別
706例目	大阪府	30代	男性
707例目	京都府	30代	女性
708例目	大阪府	20代	男性
709例目	大阪府	20代	男性

今後とも、迅速で正確な情報提供につとめますが、感染症法第16条第2項による個人情報保護の観点から、患者及びご家族等の個人情報については、特定されることのないよう、格段のご配慮をお願いします。施設等への取材はご遠慮いただきますようお願いいたします。

また、関係先の撮影に際し、映像や画像により個人や事業者が特定されることのないよう、ご配慮をお願いします。

## ○県の対応・発熱等の相談について

○ 新型コロナウイルス感染症については、県のホームページに最新情報を掲載しています。

○ 発熱等の症状のある方は、まず、身近な医療機関に電話相談してください。

身近な医療機関がない方は、「新型コロナ・発熱患者受診相談窓口」に電話相談してください。

○ 発熱等の症状がない場合でも、感染の不安のある方は、「新型コロナ・発熱患者受診相談窓口」に電話相談してください。

○ 奈良県における新型コロナウイルス感染症にかかる検査対象

★ 症状の有無にかかわらず、感染リスクのある方  
(下記は例示であり、必要に応じて検査対象となります。)

・感染判明者との接触があった方、感染リスクのある場所に滞在された方(いずれも検査前2週間以内)

・勤務先や通学先、自宅などに、発熱等の有症状者がおられる方

・医療従事者、福祉施設従事者

## ■新型コロナ・発熱患者受診相談窓口(旧 帰国者・接触者相談センター)

相談窓口	電話番号	FAX番号	対応時間
奈良県庁	0742-27-1132	0742-27-8565	平日・土日祝 24時間

### － 不当な差別や偏見をなくしましょう －

新型コロナウイルスの感染が拡大する中、感染された方々、濃厚接触者、医療従事者等やその家族、その属する施設・機関に対する不当な差別、偏見、いじめ、SNSでの誹謗中傷など、人権を侵害する事象が見受けられます。

いかなる場合でも、不当な差別、偏見、いじめ等は決して許されるものではありません。

県民のみなさまには、新型コロナウイルス感染症に関連する憶測、デマ、不確かな情報に惑わされず、人権侵害につながることをないように、行政機関の提供する正確な情報に基づき、冷静に行動していただきますようお願いいたします。

## 県民のみなさまへ

昨年の年末以降、オミクロン株による感染が広がっています。

ウイルスとの戦いは、正しい情報(エビデンス)に基づいて、冷静に対処することが何よりも重要です。

県では、医療機関や市町村との情報共有を図り、関係機関との連携のもとに新型コロナウイルス感染症対策を推進していきます。

引き続き、県民の命を守る「医療提供体制を堅持」とともに、「3回目のワクチン接種を迅速に進める」ことにより、感染の拡大に対処します。

県民のみなさまには、「適切な感染防止」を心がけ、「日常生活を維持」していただくようお願いいたします。

### ○感染症専門医からのメッセージ

- ・マスクを正しく着用し、換気、消毒、2m以上の距離を確保しましょう
- ・3つの感染経路(エアロゾル、飛沫、接触)を遮断しましょう
- ・ワクチンを接種しても、引き続き注意しましょう

### ○往来について

- ・感染が拡大している地域への不要不急の往来は、極力控えてください
- ・感染拡大の恐れがある場合、混雑した場所への外出を極力控えてください

### ○仕事や事業所について

- ・休憩室や更衣室でも、マスクを着け、近距離・大声での会話を避ける

### ○友人等との交流について

- ・飲食はきちんと感染対策をしている店舗で。マスクを外した会話は控える
- ・多人数・長時間は避け、大声での会話はしない

### ○家庭内感染を防ぐために (症状が出てから)

- ・「空間的分離」。過ごす場所を分けましょう
- ・「時間的分離」。過ごす時間をずらしましょう
- ・同時に同じ場所にいるときは、お互いマスクをつけましょう
- ・手が触れる共有部分の消毒、手指衛生をしましょう
- ・部屋は、適宜窓をあけて換気しましょう
- ・衣服は洗濯、食器は洗浄しましょう。洗った後の手指衛生は忘れずに
- ・ゴミは密閉して捨てましょう