

報道資料

令和4年4月9日(土)

福祉医療部 医療政策局 疾病対策課 担当:小島・尾上
 報道機関専用電話:0742-27-8722(ダイヤルイン)内線:3130、3220
 一般相談電話:0742-27-8561
 福祉医療部 医療政策局 地域医療連携課 担当:芦原・馬場
 電話:0742-27-8935(ダイヤルイン)内線:3109、3110
 総務部知事公室 防災統括室 担当:中野・小原
 電話:0742-27-7006(ダイヤルイン)内線:2270、2285

新型コロナウイルス感染者の状況について

奈良県において新型コロナウイルス感染症の感染者460例(県内感染者77431~77890例目、うち奈良市発表事例134例)発生しました。現在、濃厚接触者の把握を含めた積極的な疫学調査を確実にしております。

・他府県発表との重複 : 1983 例 (前日比+21)
 ・感染者数累計除外分 : 780 例 (前日比+6)
 ・死亡 : 353 例 (前日比+0) ・再陽性 : 9 例 (前日比+0)

1)入院病床及び宿泊療養室等の状況(午前9時時点)

※担当:地域医療連携課

重症対応病床	病床数 (床) A	使用病床数 (床) B	対前日 (使用病床数) (床)	空き病床数 (床) A-B	占有率 (%) B/A
運用病床	34	8	+2	26	24%
確保病床	34	8	+2	26	24%

病院別内訳	確保病床数 (床)	運用病床数 (床) A	使用病床数 (床) B	対前日 (使用病床数) (床)	空き病床数 (床) A-B	占有率 (%) B/A
奈良県立医科大学 附属病院	14	14	5	+2	9	36%
奈良県総合 医療センター	6	6	0	±0	6	0%
近畿大学奈良病院	6	6	2	±0	4	33%
南奈良総合 医療センター	2	2	0	±0	2	0%
奈良県西和 医療センター	2	2	1	±0	1	50%
市立奈良病院	2	2	0	±0	2	0%
大和高田市立病院	2	2	0	±0	2	0%
計	34	34	8	+2	26	24%

入院病床	病床数 (床) C	使用病床数 (床) D	対前日 (使用病床数) (床)	空き病床数 (床) C-D	占有率 (%) D/C
運用病床	518	122	-4	396	24%
確保病床	518	122	-4	396	24%

※ 重症対応病床を含む

病院別内訳	確保病床数 (床)	運用病床数 (床) C	使用病床数 (床) D	対前日 (使用病床数) (床)	空き病床数 (床) C-D	占有率 (%) D/C
奈良県立医科大学 附属病院	80	80	14	±0	66	18%
奈良県総合 医療センター	74	74	14	+2	60	19%
南奈良総合 医療センター	44	44	5	-1	39	11%
奈良県西和 医療センター	37	37	9	+3	28	24%
市立奈良病院	34	34	10	+1	24	29%
(独)国立病院機構 奈良医療センター	34	34	4	+1	30	12%
生駒市立病院	26	26	7	±0	19	27%
(社福)恩賜財団 済生会中和病院	15	15	2	±0	13	13%
(公財)天理よろづ 相談所病院	15	15	10	-1	5	67%
(独)地域医療機能推進機構 大和郡山病院	15	15	2	-2	13	13%
大和高田市立病院	12	12	3	±0	9	25%
(医)藤井会 香芝生喜病院	12	12	1	±0	11	8%
(独)国立病院機構 やまと精神医療センター	12	12	3	±0	9	25%
国保中央病院	12	12	9	±0	3	75%
万葉クリニック	10	10	8	-2	2	80%
土庫病院	10	10	3	-3	7	30%
(一財)信貴山病院 ハートランドしぎさん	9	9	1	±0	8	11%
(医)高清会 高井病院	8	8	2	±0	6	25%
吉田病院	8	8	1	±0	7	13%
宇陀市立病院	8	8	2	±0	6	25%
平成記念病院	7	7	3	-1	4	43%
(社福)恩賜財団 済生会奈良病院	7	7	2	±0	5	29%
近畿大学奈良病院	6	6	2	±0	4	33%
(医)社団憲仁会 中井記念病院	5	5	0	±0	5	0%
(社福)恩賜財団 済生会御所病院	4	4	1	±0	3	25%
(医)高清会 香芝旭ヶ丘病院	4	4	0	-1	4	0%
(医)和幸会 阪奈中央病院	4	4	1	±0	3	25%
平尾病院	3	3	0	±0	3	0%
田北病院	3	3	3	±0	0	100%
計	518	518	122	-4	396	24%

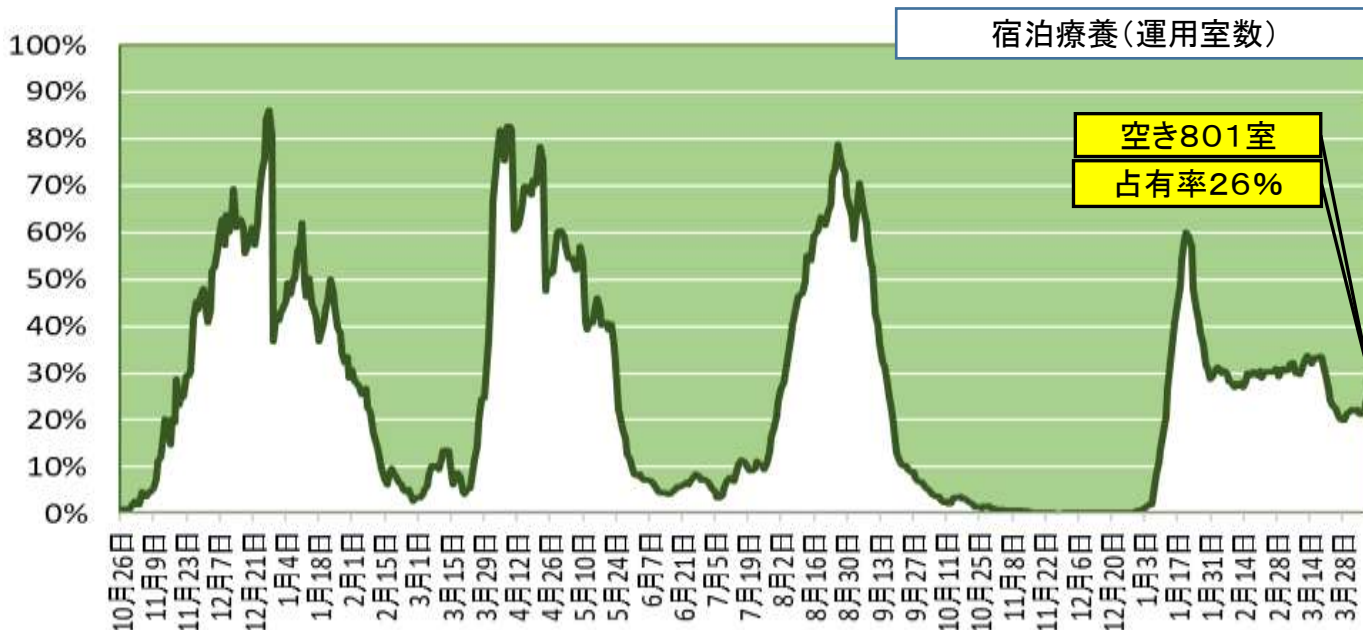
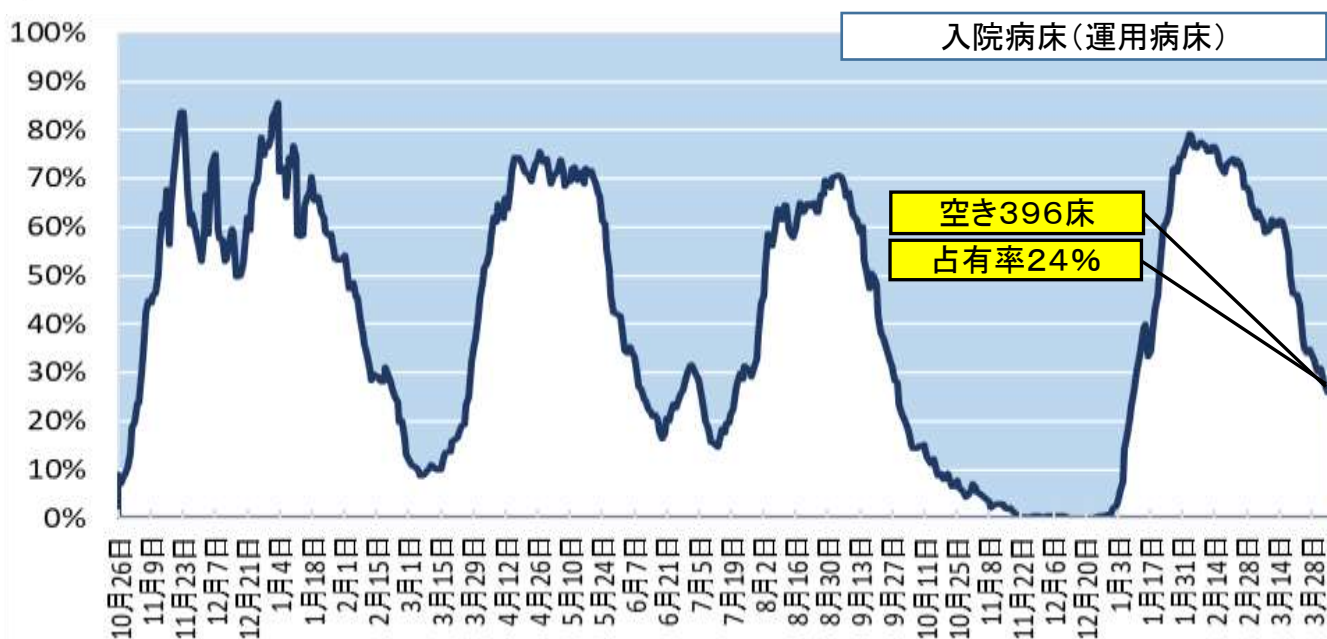
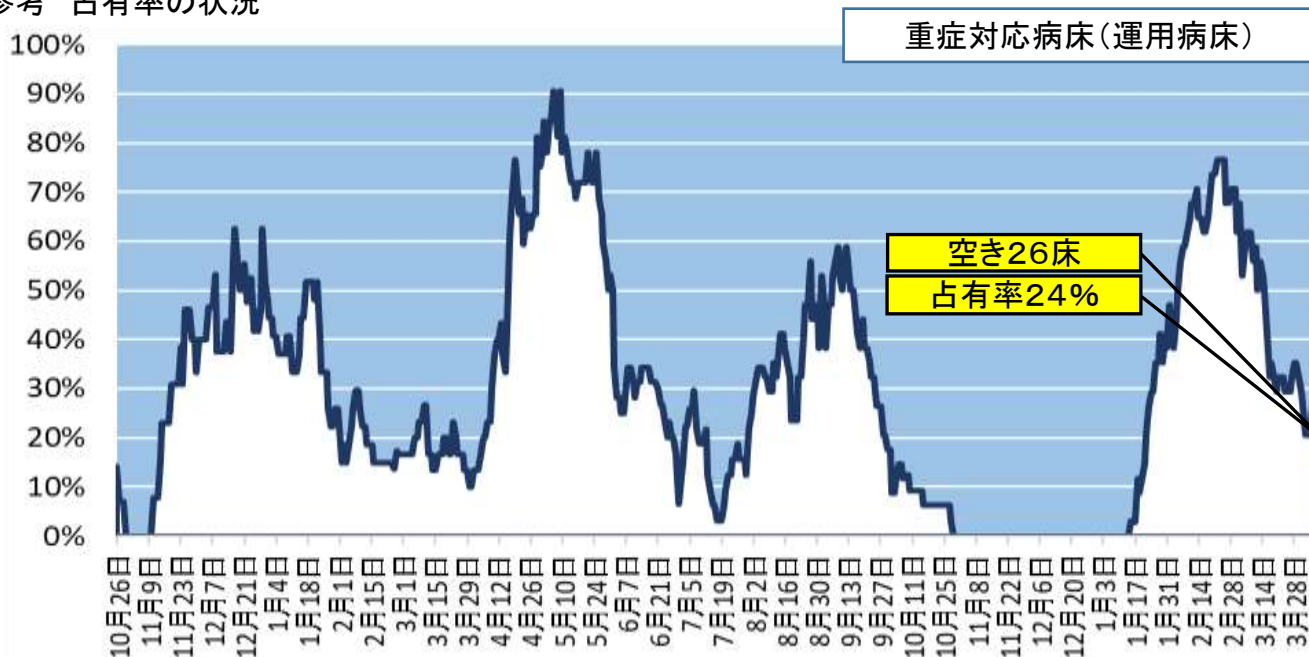
※重症対応病床を含む

宿泊療養	室数 (室) E	入所室数 (室) F	対前日 (入所室数) (室)	空き室数 (室) E-F	占有率 (%) F/E
運用室数	1083	282	+17	801	26%
確保室数	1083	282	+17	801	26%

運用室数 施設別内訳	室数 (室) E	入所室数 (室) F	対前日 (入所室数) (室)	空き室数 (室) E-F	占有率 (%) F/E
東横INN 奈良新大宮駅前	114	33	+3	81	29%
(旧)ホテルフジタ奈良	87	21	+3	66	24%
グランヴィリオホテル奈良 一和蔵一	170	41	±0	129	24%
スマイルホテル奈良	148	36	±0	112	24%
奈良ワシントンホテル プラザ	145	45	+9	100	31%
スーパーホテル 奈良・大和郡山	81	20	-1	61	25%
ホテルルートイン 桜井駅前	156	41	+6	115	26%
御宿野乃奈良	182	45	-3	137	25%
計	1083	282	+17	801	26%

社会福祉施設等 療養	療養者数 (名)	対前日 (名)
—	—	—

参考 占有率の状況



2)感染者数の状況(午前9時時点)

4/9に新たに判明した感染者数		重症 (名)	中等症 (名)	軽症 (無症状を含む) (名)
人数(名)	460	0	2	458

4/9現在の感染者数		重症 (名)	中等症 (名)	軽症 (無症状を含む) (名)
人数(名)	8,230	8	49	8,173
対前日(名)	-107	+2	-1	-108

4/9現在の感染者数累計	治癒	死亡 (※2)	入院・療養中 (※1)	入院・入所待機中、 自宅療養中	現在感染者数 F (=A-B-C) (=D+E)	
A	B	C	D	E		
人数(名)	77,890	69,307	353	425	7,805	8,230
対前日(名)	+460	+567	±0	+15	-122	-107

(※1)入院中の感染判明により、引き続き、新型コロナ対応病床ではない病床に入院している患者13名を含みます
 宿泊療養施設には、複数名が1室に入室することがあります
 社会福祉施設等療養を含みます

(※2)直接の死因が新型コロナウイルス感染症と認められなかった108例を含みます

※自宅療養者(3日を超えて自宅等におられる方) (調査中)
 うち入院・入所拒否者 (調査中)

※治癒者については、疾病対策課ホームページで定期的に掲載します

3) 感染者の概要

感染者	年代	性別	居住地	現在の状態
77565例目	20代	男性	天理市	軽症 (無症状を含む)
77566例目	30代	男性	三郷町	軽症 (無症状を含む)
77567例目	10歳未満	女性	三郷町	軽症 (無症状を含む)
77568例目	70代	男性	大和郡山市	軽症 (無症状を含む)
77569例目	60代	女性	大和郡山市	軽症 (無症状を含む)
77570例目	10代	女性	生駒市	軽症 (無症状を含む)
77571例目	10代	男性	天理市	軽症 (無症状を含む)
77572例目	20代	男性	斑鳩町	軽症 (無症状を含む)
77573例目	10歳未満	女性	大和郡山市	軽症 (無症状を含む)
77574例目	10歳未満	男性	大和郡山市	軽症 (無症状を含む)
77575例目	10歳未満	男性	大和郡山市	軽症 (無症状を含む)
77576例目	10歳未満	女性	大和郡山市	軽症 (無症状を含む)
77577例目	20代	男性	大和郡山市	軽症 (無症状を含む)
77578例目	10歳未満	女性	天理市	軽症 (無症状を含む)
77579例目	40代	男性	天理市	軽症 (無症状を含む)
77580例目	20代	男性	大和郡山市	軽症 (無症状を含む)
77581例目	10歳未満	女性	三郷町	軽症 (無症状を含む)
77582例目	10代	女性	生駒市	軽症 (無症状を含む)
77583例目	10歳未満	男性	三郷町	軽症 (無症状を含む)
77584例目	20代	男性	斑鳩町	軽症 (無症状を含む)
77585例目	10歳未満	女性	生駒市	軽症 (無症状を含む)
77586例目	10代	女性	三郷町	軽症 (無症状を含む)
77587例目	30代	男性	斑鳩町	軽症 (無症状を含む)

感染者	年代	性別	居住地	現在の状態
77588例目	10代	男性	生駒市	軽症 (無症状を含む)
77589例目	70代	男性	生駒市	軽症 (無症状を含む)
77590例目	60代	男性	生駒市	軽症 (無症状を含む)
77591例目	10代	女性	生駒市	軽症 (無症状を含む)
77592例目	10代	女性	大和郡山市	軽症 (無症状を含む)
77593例目	10歳未満	女性	大和郡山市	軽症 (無症状を含む)
77594例目	10歳未満	女性	大和郡山市	軽症 (無症状を含む)
77595例目 ※大阪府重複例	40代	男性	大和郡山市	軽症 (無症状を含む)
77596例目 ※大阪府重複例	40代	男性	天理市	軽症 (無症状を含む)
77597例目 ※大阪府重複例	20代	男性	天理市	軽症 (無症状を含む)
77598例目	10代	男性	生駒市	軽症 (無症状を含む)
77599例目	20代	女性	三郷町	軽症 (無症状を含む)
77600例目 ※大阪府重複例	10代	男性	天理市	軽症 (無症状を含む)
77601例目 ※京都府重複例	10代	女性	生駒市	軽症 (無症状を含む)
77602例目	10歳未満	男性	生駒市	軽症 (無症状を含む)
77603例目	10代	女性	生駒市	軽症 (無症状を含む)
77604例目	70代	男性	大和郡山市	軽症 (無症状を含む)
77605例目	10歳未満	男性	天理市	軽症 (無症状を含む)
77606例目	70代	女性	生駒市	軽症 (無症状を含む)
77607例目	60代	男性	生駒市	軽症 (無症状を含む)
77608例目	20代	女性	生駒市	軽症 (無症状を含む)
77609例目	30代	男性	大和郡山市	軽症 (無症状を含む)
77610例目	10歳未満	女性	大和郡山市	軽症 (無症状を含む)

感染者	年代	性別	居住地	現在の状態
77611例目	10歳未満	女性	大和郡山市	軽症 (無症状を含む)
77612例目	20代	女性	生駒市	軽症 (無症状を含む)
77613例目	10歳未満	女性	生駒市	軽症 (無症状を含む)
77614例目	60代	男性	天理市	軽症 (無症状を含む)
77615例目	10代	男性	生駒市	軽症 (無症状を含む)
77616例目	30代	男性	天理市	軽症 (無症状を含む)
77617例目	40代	女性	生駒市	軽症 (無症状を含む)
77618例目	10歳未満	男性	生駒市	軽症 (無症状を含む)
77619例目	10代	男性	生駒市	軽症 (無症状を含む)
77620例目	10代	女性	生駒市	軽症 (無症状を含む)
77621例目	10歳未満	女性	生駒市	軽症 (無症状を含む)
77622例目 ※大阪府重複例	40代	男性	天理市	軽症 (無症状を含む)
77623例目	20代	女性	三郷町	軽症 (無症状を含む)
77624例目	10歳未満	男性	天理市	軽症 (無症状を含む)
77625例目	10歳未満	男性	天理市	軽症 (無症状を含む)
77626例目	30代	男性	天理市	軽症 (無症状を含む)
77627例目	30代	女性	天理市	軽症 (無症状を含む)
77628例目	10歳未満	女性	天理市	軽症 (無症状を含む)
77629例目	10歳未満	女性	天理市	軽症 (無症状を含む)
77630例目	30代	女性	天理市	軽症 (無症状を含む)
77631例目	20代	女性	天理市	軽症 (無症状を含む)
77632例目	30代	男性	斑鳩町	軽症 (無症状を含む)
77633例目	40代	男性	生駒市	軽症 (無症状を含む)

感染者	年代	性別	居住地	現在の状態
77634例目	10歳未満	女性	天理市	軽症 (無症状を含む)
77635例目	10歳未満	男性	天理市	軽症 (無症状を含む)
77636例目	10歳未満	女性	三郷町	軽症 (無症状を含む)
77637例目	10歳未満	男性	生駒市	軽症 (無症状を含む)
77638例目	30代	男性	大和郡山市	軽症 (無症状を含む)
77639例目	10歳未満	男性	生駒市	軽症 (無症状を含む)
77640例目	40代	男性	生駒市	軽症 (無症状を含む)
77641例目	10歳未満	女性	生駒市	軽症 (無症状を含む)
77642例目	30代	女性	生駒市	軽症 (無症状を含む)
77643例目	50代	男性	大和郡山市	軽症 (無症状を含む)
77644例目	70代	男性	大和郡山市	中等症
77645例目	70代	女性	大和郡山市	軽症 (無症状を含む)
77646例目	30代	男性	三郷町	軽症 (無症状を含む)
77647例目	30代	女性	三郷町	軽症 (無症状を含む)
77648例目	10歳未満	男性	生駒市	軽症 (無症状を含む)
77649例目	10歳未満	女性	天理市	軽症 (無症状を含む)
77650例目	20代	女性	斑鳩町	軽症 (無症状を含む)
77651例目	10歳未満	男性	生駒市	軽症 (無症状を含む)
77652例目	10代	男性	生駒市	軽症 (無症状を含む)
77653例目	40代	男性	生駒市	軽症 (無症状を含む)
77654例目	20代	男性	生駒市	軽症 (無症状を含む)
77655例目	10代	男性	生駒市	軽症 (無症状を含む)
77656例目 ※三重県重複例	30代	男性	大和郡山市	軽症 (無症状を含む)

感染者	年代	性別	居住地	現在の状態
77657例目	40代	女性	生駒市	軽症 (無症状を含む)
77658例目	30代	女性	天理市	軽症 (無症状を含む)
77659例目	30代	男性	天理市	軽症 (無症状を含む)
77660例目	10代	女性	生駒市	軽症 (無症状を含む)
77661例目	40代	女性	生駒市	軽症 (無症状を含む)
77662例目	50代	女性	生駒市	軽症 (無症状を含む)
77663例目	10代	男性	天理市	軽症 (無症状を含む)
77664例目	10代	男性	天理市	軽症 (無症状を含む)
77665例目	40代	女性	平群町	軽症 (無症状を含む)
77666例目	10代	男性	大和郡山市	軽症 (無症状を含む)
77667例目	30代	女性	平群町	軽症 (無症状を含む)
77668例目	30代	女性	三郷町	軽症 (無症状を含む)
77669例目	20代	男性	大和郡山市	軽症 (無症状を含む)
77670例目	20代	女性	平群町	軽症 (無症状を含む)
77671例目	10歳未満	男性	天理市	軽症 (無症状を含む)
77672例目	20代	男性	大和郡山市	軽症 (無症状を含む)
77673例目	20代	男性	天理市	軽症 (無症状を含む)
77674例目	10歳未満	女性	大和郡山市	軽症 (無症状を含む)
77675例目	50代	女性	生駒市	軽症 (無症状を含む)
77676例目	20代	男性	生駒市	軽症 (無症状を含む)
77677例目	40代	男性	生駒市	軽症 (無症状を含む)
77678例目	40代	男性	生駒市	軽症 (無症状を含む)
77679例目	10代	男性	斑鳩町	軽症 (無症状を含む)

感染者	年代	性別	居住地	現在の状態
77680例目	40代	女性	三郷町	軽症 (無症状を含む)
77681例目	10歳未満	男性	三郷町	軽症 (無症状を含む)
77682例目	40代	男性	三郷町	軽症 (無症状を含む)
77683例目	50代	男性	三郷町	軽症 (無症状を含む)
77684例目	50代	男性	天理市	軽症 (無症状を含む)
77685例目	10歳未満	男性	生駒市	軽症 (無症状を含む)
77686例目	40代	女性	大和郡山市	軽症 (無症状を含む)
77687例目	10代	男性	生駒市	軽症 (無症状を含む)
77688例目	30代	女性	生駒市	軽症 (無症状を含む)
77689例目	10歳未満	女性	生駒市	軽症 (無症状を含む)
77690例目	30代	男性	大和郡山市	軽症 (無症状を含む)
77691例目	10歳未満	女性	大和郡山市	軽症 (無症状を含む)
77692例目	20代	男性	平群町	軽症 (無症状を含む)
77693例目	50代	女性	斑鳩町	軽症 (無症状を含む)
77694例目	10代	男性	生駒市	軽症 (無症状を含む)
77695例目	10代	女性	生駒市	軽症 (無症状を含む)
77696例目	20代	女性	生駒市	軽症 (無症状を含む)
77697例目	40代	男性	高取町	軽症 (無症状を含む)
77698例目	40代	女性	大和高田市	軽症 (無症状を含む)
77699例目	30代	女性	香芝市	軽症 (無症状を含む)
77700例目	30代	女性	橿原市	軽症 (無症状を含む)
77701例目	30代	女性	河合町	軽症 (無症状を含む)
77702例目	30代	男性	香芝市	軽症 (無症状を含む)

感染者	年代	性別	居住地	現在の状態
77703例目	10代	女性	香芝市	軽症 (無症状を含む)
77704例目	10歳未満	女性	王寺町	軽症 (無症状を含む)
77705例目	30代	女性	香芝市	軽症 (無症状を含む)
77706例目	20代	男性	大和高田市	軽症 (無症状を含む)
77707例目	10歳未満	男性	香芝市	軽症 (無症状を含む)
77708例目	10歳未満	男性	田原本町	軽症 (無症状を含む)
77709例目	20代	女性	広陵町	軽症 (無症状を含む)
77710例目	50代	女性	大和高田市	軽症 (無症状を含む)
77711例目	30代	男性	田原本町	軽症 (無症状を含む)
77712例目	30代	女性	広陵町	軽症 (無症状を含む)
77713例目	40代	男性	宇陀市	軽症 (無症状を含む)
77714例目	10代	男性	広陵町	軽症 (無症状を含む)
77715例目	30代	男性	香芝市	軽症 (無症状を含む)
77716例目	30代	男性	橿原市	軽症 (無症状を含む)
77717例目	20代	男性	大和高田市	軽症 (無症状を含む)
77718例目	10代	女性	香芝市	軽症 (無症状を含む)
77719例目	20代	男性	広陵町	軽症 (無症状を含む)
77720例目	40代	女性	葛城市	軽症 (無症状を含む)
77721例目	40代	女性	葛城市	軽症 (無症状を含む)
77722例目	40代	男性	香芝市	軽症 (無症状を含む)
77723例目	40代	女性	大和高田市	軽症 (無症状を含む)
77724例目	10歳未満	男性	広陵町	軽症 (無症状を含む)
77725例目	50代	女性	大和高田市	軽症 (無症状を含む)

感染者	年代	性別	居住地	現在の状態
77726例目	70代	女性	田原本町	軽症 (無症状を含む)
77727例目	10代	男性	香芝市	軽症 (無症状を含む)
77728例目	10代	男性	香芝市	軽症 (無症状を含む)
77729例目	10歳未満	男性	香芝市	軽症 (無症状を含む)
77730例目	10代	女性	大和高田市	軽症 (無症状を含む)
77731例目	30代	女性	香芝市	軽症 (無症状を含む)
77732例目	10代	男性	香芝市	軽症 (無症状を含む)
77733例目	10代	男性	田原本町	軽症 (無症状を含む)
77734例目	20代	男性	大和高田市	軽症 (無症状を含む)
77735例目	50代	女性	田原本町	軽症 (無症状を含む)
77736例目	10歳未満	男性	田原本町	軽症 (無症状を含む)
77737例目	30代	女性	田原本町	軽症 (無症状を含む)
77738例目	20代	女性	王寺町	軽症 (無症状を含む)
77739例目	20代	女性	香芝市	軽症 (無症状を含む)
77740例目	40代	女性	香芝市	軽症 (無症状を含む)
77741例目	20代	男性	橿原市	軽症 (無症状を含む)
77742例目	40代	男性	御所市	軽症 (無症状を含む)
77743例目	50代	男性	御所市	軽症 (無症状を含む)
77744例目	10代	男性	大和高田市	軽症 (無症状を含む)
77745例目	30代	男性	橿原市	軽症 (無症状を含む)
77746例目	20代	女性	大和高田市	軽症 (無症状を含む)
77747例目	10代	男性	宇陀市	軽症 (無症状を含む)
77748例目	40代	女性	大和高田市	軽症 (無症状を含む)

感染者	年代	性別	居住地	現在の状態
77749例目	40代	男性	王寺町	軽症 (無症状を含む)
77750例目	20代	男性	檀原市	軽症 (無症状を含む)
77751例目	10代	女性	王寺町	軽症 (無症状を含む)
77752例目	50代	男性	檀原市	軽症 (無症状を含む)
77753例目	20代	女性	田原本町	軽症 (無症状を含む)
77754例目	20代	男性	上牧町	軽症 (無症状を含む)
77755例目	30代	男性	王寺町	軽症 (無症状を含む)
77756例目	40代	男性	王寺町	軽症 (無症状を含む)
77757例目	30代	女性	王寺町	軽症 (無症状を含む)
77758例目	30代	男性	檀原市	軽症 (無症状を含む)
77759例目	40代	女性	香芝市	軽症 (無症状を含む)
77760例目	30代	男性	檀原市	軽症 (無症状を含む)
77761例目	10代	女性	河合町	軽症 (無症状を含む)
77762例目	40代	女性	河合町	軽症 (無症状を含む)
77763例目	30代	女性	田原本町	軽症 (無症状を含む)
77764例目	20代	男性	香芝市	軽症 (無症状を含む)
77765例目	10代	女性	河合町	軽症 (無症状を含む)
77766例目	40代	女性	葛城市	軽症 (無症状を含む)
77767例目	30代	女性	香芝市	軽症 (無症状を含む)
77768例目	10代	女性	香芝市	軽症 (無症状を含む)
77769例目	20代	男性	桜井市	軽症 (無症状を含む)
77770例目	10歳未満	男性	桜井市	軽症 (無症状を含む)
77771例目	40代	男性	王寺町	軽症 (無症状を含む)

感染者	年代	性別	居住地	現在の状態
77772例目	10歳未満	女性	桜井市	軽症 (無症状を含む)
77773例目	10代	女性	田原本町	軽症 (無症状を含む)
77774例目	10代	女性	田原本町	軽症 (無症状を含む)
77775例目	50代	男性	檀原市	軽症 (無症状を含む)
77776例目	40代	女性	檀原市	軽症 (無症状を含む)
77777例目	10代	女性	葛城市	軽症 (無症状を含む)
77778例目	10代	男性	田原本町	軽症 (無症状を含む)
77779例目	40代	男性	香芝市	軽症 (無症状を含む)
77780例目	50代	女性	大和高田市	軽症 (無症状を含む)
77781例目	30代	男性	広陵町	軽症 (無症状を含む)
77782例目	40代	女性	広陵町	軽症 (無症状を含む)
77783例目	40代	男性	広陵町	軽症 (無症状を含む)
77784例目	50代	女性	広陵町	軽症 (無症状を含む)
77785例目	30代	男性	広陵町	軽症 (無症状を含む)
77786例目	50代	女性	香芝市	軽症 (無症状を含む)
77787例目	60代	女性	桜井市	軽症 (無症状を含む)
77788例目	60代	男性	香芝市	軽症 (無症状を含む)
77789例目	10代	男性	葛城市	軽症 (無症状を含む)
77790例目	20代	男性	檀原市	軽症 (無症状を含む)
77791例目	20代	女性	御所市	軽症 (無症状を含む)
77792例目	30代	女性	檀原市	軽症 (無症状を含む)
77793例目	30代	男性	河合町	軽症 (無症状を含む)
77794例目	30代	女性	桜井市	軽症 (無症状を含む)

感染者	年代	性別	居住地	現在の状態
77795例目	10代	男性	香芝市	軽症 (無症状を含む)
77796例目	20代	男性	御所市	軽症 (無症状を含む)
77797例目	10代	男性	広陵町	軽症 (無症状を含む)
77798例目	10代	男性	広陵町	軽症 (無症状を含む)
77799例目	40代	女性	大和高田市	軽症 (無症状を含む)
77800例目	40代	女性	香芝市	軽症 (無症状を含む)
77801例目	40代	女性	大和高田市	軽症 (無症状を含む)
77802例目	10代	男性	橿原市	軽症 (無症状を含む)
77803例目	30代	女性	王寺町	軽症 (無症状を含む)
77804例目	20代	男性	橿原市	軽症 (無症状を含む)
77805例目	20代	男性	大和高田市	軽症 (無症状を含む)
77806例目	10歳未満	男性	王寺町	軽症 (無症状を含む)
77807例目	40代	男性	香芝市	軽症 (無症状を含む)
77808例目	30代	女性	香芝市	軽症 (無症状を含む)
77809例目	10歳未満	女性	広陵町	軽症 (無症状を含む)
77810例目	10歳未満	女性	広陵町	軽症 (無症状を含む)
77811例目	40代	男性	田原本町	軽症 (無症状を含む)
77812例目	70代	男性	広陵町	軽症 (無症状を含む)
77813例目	10代	男性	橿原市	軽症 (無症状を含む)
77814例目	20代	男性	広陵町	軽症 (無症状を含む)
77815例目	50代	女性	御所市	軽症 (無症状を含む)
77816例目	10歳未満	男性	大和高田市	軽症 (無症状を含む)
77817例目	40代	女性	橿原市	軽症 (無症状を含む)

感染者	年代	性別	居住地	現在の状態
77818例目	30代	女性	高取町	軽症 (無症状を含む)
77819例目	30代	男性	香芝市	軽症 (無症状を含む)
77820例目	10代	男性	橿原市	軽症 (無症状を含む)
77821例目	60代	男性	香芝市	軽症 (無症状を含む)
77822例目	20代	女性	橿原市	軽症 (無症状を含む)
77823例目	10歳未満	女性	高取町	軽症 (無症状を含む)
77824例目	90代	女性	田原本町	中等症
77825例目	30代	男性	大和高田市	軽症 (無症状を含む)
77826例目	10歳未満	女性	大和高田市	軽症 (無症状を含む)
77827例目	50代	女性	葛城市	軽症 (無症状を含む)
77828例目	50代	男性	広陵町	軽症 (無症状を含む)
77829例目	10歳未満	男性	葛城市	軽症 (無症状を含む)
77830例目	20代	女性	香芝市	軽症 (無症状を含む)
77831例目	10代	男性	田原本町	軽症 (無症状を含む)
77832例目	60代	男性	王寺町	軽症 (無症状を含む)
77833例目	30代	男性	田原本町	軽症 (無症状を含む)
77834例目	60代	女性	桜井市	軽症 (無症状を含む)
77835例目	40代	女性	桜井市	軽症 (無症状を含む)
77836例目	20代	男性	広陵町	軽症 (無症状を含む)
77837例目	50代	女性	橿原市	軽症 (無症状を含む)
77838例目	80代	男性	橿原市	軽症 (無症状を含む)
77839例目	80代	女性	橿原市	軽症 (無症状を含む)
77840例目	50代	女性	上牧町	軽症 (無症状を含む)

感染者	年代	性別	居住地	現在の状態
77841例目	10歳未満	男性	橿原市	軽症 (無症状を含む)
77842例目	70代	男性	河合町	軽症 (無症状を含む)
77843例目	20代	男性	香芝市	軽症 (無症状を含む)
77844例目	20代	女性	上牧町	軽症 (無症状を含む)
77845例目	10歳未満	男性	大和高田市	軽症 (無症状を含む)
77846例目	10代	男性	大和高田市	軽症 (無症状を含む)
77847例目	20代	男性	大和高田市	軽症 (無症状を含む)
77848例目	40代	男性	大和高田市	軽症 (無症状を含む)
77849例目	50代	男性	大和高田市	軽症 (無症状を含む)
77850例目	20代	男性	橿原市	軽症 (無症状を含む)
77851例目	20代	男性	御所市	軽症 (無症状を含む)
77852例目	30代	女性	大和高田市	軽症 (無症状を含む)
77853例目	10代	男性	大和高田市	軽症 (無症状を含む)
77854例目	40代	女性	大和高田市	軽症 (無症状を含む)
77855例目	60代	女性	橿原市	軽症 (無症状を含む)
77856例目	50代	女性	大和高田市	軽症 (無症状を含む)
77857例目	30代	女性	香芝市	軽症 (無症状を含む)
77858例目	10代	女性	香芝市	軽症 (無症状を含む)
77859例目	10代	男性	香芝市	軽症 (無症状を含む)
77860例目	10歳未満	女性	香芝市	軽症 (無症状を含む)
77861例目	40代	女性	田原本町	軽症 (無症状を含む)
77862例目	10歳未満	男性	田原本町	軽症 (無症状を含む)
77863例目	20代	女性	橿原市	軽症 (無症状を含む)

感染者	年代	性別	居住地	現在の状態
77864例目	30代	男性	田原本町	軽症 (無症状を含む)
77865例目	10代	男性	田原本町	軽症 (無症状を含む)
77866例目	50代	女性	田原本町	軽症 (無症状を含む)
77867例目	10歳未満	男性	桜井市	軽症 (無症状を含む)
77868例目	50代	男性	三宅町	軽症 (無症状を含む)
77869例目	50代	男性	橿原市	軽症 (無症状を含む)
77870例目 ※大阪府重複例	10代	男性	宇陀市	軽症 (無症状を含む)
77871例目	30代	男性	御所市	軽症 (無症状を含む)
77872例目	50代	男性	香芝市	軽症 (無症状を含む)
77873例目	50代	男性	香芝市	軽症 (無症状を含む)
77874例目	50代	男性	田原本町	軽症 (無症状を含む)
77875例目	40代	男性	田原本町	軽症 (無症状を含む)
77876例目 ※大阪府重複例	20代	女性	橿原市	軽症 (無症状を含む)
77877例目 ※大阪府重複例	30代	男性	葛城市	軽症 (無症状を含む)
77878例目 ※大阪府重複例	60代	男性	香芝市	軽症 (無症状を含む)
77879例目 ※大阪府重複例	20代	男性	葛城市	軽症 (無症状を含む)
77880例目	10歳未満	男性	五條市	軽症 (無症状を含む)
77881例目	20代	男性	大淀町	軽症 (無症状を含む)
77882例目	20代	女性	五條市	軽症 (無症状を含む)
77883例目	30代	女性	大淀町	軽症 (無症状を含む)
77884例目	20代	女性	五條市	軽症 (無症状を含む)
77885例目	20代	男性	大淀町	軽症 (無症状を含む)
77886例目	50代	男性	五條市	軽症 (無症状を含む)

感染者	年代	性別	居住地	現在の状態
77887例目	50代	男性	五條市	軽症 (無症状を含む)
77888例目	60代	女性	五條市	軽症 (無症状を含む)
77889例目 ※大阪府重複例	50代	女性	下市町	軽症 (無症状を含む)
77890例目 ※大阪府重複例	50代	女性	大淀町	軽症 (無症状を含む)

4) 感染者数除外例の概要

感染者数除外例	居住地	年代	性別
777例目	大阪府	40代	男性
778例目	京都府	10代	男性
779例目	大阪府	50代	女性
780例目	三重県	40代	男性

今後とも、迅速で正確な情報提供につとめますが、感染症法第16条第2項による個人情報保護の観点から、患者及びご家族等の個人情報については、特定されることのないよう、格段のご配慮をお願いします。施設等への取材はご遠慮いただきますようお願いいたします。

また、関係先の撮影に際し、映像や画像により個人や事業者が特定されることのないよう、ご配慮をお願いします。

○県の対応・発熱等の相談について

○ 新型コロナウイルス感染症については、県のホームページに最新情報を掲載しています。

○ 発熱等の症状のある方は、まず、身近な医療機関に電話相談してください。

身近な医療機関がない方は、「新型コロナ・発熱患者受診相談窓口」に電話相談してください。

○ 発熱等の症状がない場合でも、感染の不安のある方は、「新型コロナ・発熱患者受診相談窓口」に電話相談してください。

○ 奈良県における新型コロナウイルス感染症にかかる検査対象

★ 症状の有無にかかわらず、感染リスクのある方
(下記は例示であり、必要に応じて検査対象となります。)

・感染判明者との接触があった方、感染リスクのある場所に滞在された方(いずれも検査前2週間以内)

・勤務先や通学先、自宅などに、発熱等の有症状者がおられる方

・医療従事者、福祉施設従事者

■新型コロナ・発熱患者受診相談窓口(旧 帰国者・接触者相談センター)

相談窓口	電話番号	FAX番号	対応時間
奈良県庁	0742-27-1132	0742-27-8565	平日・土日祝 24時間

－ 不当な差別や偏見をなくしましょう －

新型コロナウイルスの感染が拡大する中、感染された方々、濃厚接触者、医療従事者等やその家族、その属する施設・機関に対する不当な差別、偏見、いじめ、SNSでの誹謗中傷など、人権を侵害する事象が見受けられます。

いかなる場合でも、不当な差別、偏見、いじめ等は決して許されるものではありません。

県民のみなさまには、新型コロナウイルス感染症に関連する憶測、デマ、不確かな情報に惑わされず、人権侵害につながることをないよう、行政機関の提供する正確な情報に基づき、冷静に行動していただきますようお願いいたします。

県民のみなさまへ

昨年の年末以降、オミクロン株による感染が広がっています。

ウイルスとの戦いは、正しい情報(エビデンス)に基づいて、冷静に対処することが何よりも重要です。

県では、医療機関や市町村との情報共有を図り、関係機関との連携のもとに新型コロナウイルス感染症対策を推進していきます。

引き続き、県民の命を守る「医療提供体制を堅持」とともに、「3回目のワクチン接種を迅速に進める」ことにより、感染の拡大に対処します。

県民のみなさまには、「適切な感染防止」を心がけ、「日常生活を維持」していただくようお願いします。

○感染症専門医からのメッセージ

- ・マスクを正しく着用し、換気、消毒、2m以上の距離を確保しましょう
- ・3つの感染経路(エアロゾル、飛沫、接触)を遮断しましょう
- ・ワクチンを接種しても、引き続き注意しましょう

○往来について

- ・感染が拡大している地域への不要不急の往来は、極力控えてください
- ・感染拡大の恐れがある場合、混雑した場所への外出を極力控えてください

○仕事や事業所について

- ・休憩室や更衣室でも、マスクを着け、近距離・大声での会話を避ける

○友人等との交流について

- ・飲食はきちんと感染対策をしている店舗で。マスクを外した会話は控える
- ・多人数・長時間は避け、大声での会話はしない

○家庭内感染を防ぐために (症状が出てから)

- ・「空間的分離」。過ごす場所を分けましょう
- ・「時間的分離」。過ごす時間をずらしましょう
- ・同時に同じ場所にいるときは、お互いマスクをつけましょう
- ・手が触れる共有部分の消毒、手指衛生をしましょう
- ・部屋は、適宜窓をあけて換気しましょう
- ・衣服は洗濯、食器は洗浄しましょう。洗った後の手指衛生は忘れずに
- ・ゴミは密閉して捨てましょう