

# 報道資料

令和4年4月5日(火)

福祉医療部 医療政策局 疾病対策課 担当:増井・尾上  
 報道機関専用電話:0742-27-8722(ダイヤルイン)内線:3132、3220  
 一般相談電話:0742-27-8561  
 福祉医療部 医療政策局 地域医療連携課 担当:芦原・馬場  
 電話:0742-27-8935(ダイヤルイン)内線:3109、3110  
 総務部知事公室 防災統括室 担当:中野・小原  
 電話:0742-27-7006(ダイヤルイン)内線:2270、2285

## 新型コロナウイルス感染者の状況について

奈良県において新型コロナウイルス感染症の感染者240例(県内感染者75748~75987例目、うち奈良市発表事例35例)発生しました。現在、濃厚接触者の把握を含めた積極的な疫学調査を確実に行ってまいります。

・他府県発表との重複 : 1906 例 (前日比+4)  
 ・感染者数累計除外分 : 753 例 (前日比+10)  
 ・死亡 : 351 例 (前日比+1) ・再陽性 : 9 例 (前日比+0)

### 1)入院病床及び宿泊療養室等の状況(午前9時時点)

※担当:地域医療連携課

重症対応病床	病床数 (床) A	使用病床数 (床) B	対前日 (使用病床数) (床)	空き病床数 (床) A-B	占有率 (%) B/A
運用病床	34	9	+2	25	26%
確保病床	34	9	+2	25	26%

病院別内訳	確保病床数 (床)	運用病床数 (床) A	使用病床数 (床) B	対前日 (使用病床数) (床)	空き病床数 (床) A-B	占有率 (%) B/A
奈良県立医科大学 附属病院	14	14	5	+1	9	36%
奈良県総合 医療センター	6	6	0	±0	6	0%
近畿大学奈良病院	6	6	3	+1	3	50%
南奈良総合 医療センター	2	2	0	±0	2	0%
奈良県西和 医療センター	2	2	1	±0	1	50%
市立奈良病院	2	2	0	±0	2	0%
大和高田市立病院	2	2	0	±0	2	0%
計	34	34	9	+2	25	26%

入院病床	病床数 (床) C	使用病床数 (床) D	対前日 (使用病床数) (床)	空き病床数 (床) C-D	占有率 (%) D/C
運用病床	516	136	+2	380	26%
確保病床	516	136	+2	380	26%

※ 重症対応病床を含む

病院別内訳	確保病床数 (床)	運用病床数 (床) C	使用病床数 (床) D	対前日 (使用病床数) (床)	空き病床数 (床) C-D	占有率 (%) D/C
奈良県立医科大学 附属病院	80	80	16	+2	64	20%
奈良県総合 医療センター	74	74	17	-1	57	23%
南奈良総合 医療センター	44	44	9	+1	35	20%
奈良県西和 医療センター	37	37	7	-3	30	19%
市立奈良病院	34	34	8	±0	26	24%
(独)国立病院機構 奈良医療センター	34	34	2	±0	32	6%
生駒市立病院	26	26	11	+1	15	42%
(社福)恩賜財団 済生会中和病院	15	15	2	±0	13	13%
(公財)天理よろづ 相談所病院	15	15	11	±0	4	73%
(独)地域医療機能推進機構 大和郡山病院	15	15	1	-2	14	7%
大和高田市立病院	12	12	1	-1	11	8%
(医)藤井会 香芝生喜病院	12	12	0	-3	12	0%
(独)国立病院機構 やまと精神医療センター	12	12	3	+1	9	25%
国保中央病院	12	12	7	+3	5	58%
万葉クリニック	10	10	8	±0	2	80%
土庫病院	10	10	5	±0	5	50%
(一財)信貴山病院 ハートランドしぎさん	9	9	2	±0	7	22%
(医)高清会 高井病院	8	8	4	±0	4	50%
吉田病院	8	8	1	-1	7	13%
平成記念病院	7	7	7	+1	0	100%
(社福)恩賜財団 済生会奈良病院	7	7	2	±0	5	29%
近畿大学奈良病院	6	6	3	+1	3	50%
宇陀市立病院	6	6	1	+1	5	17%
(医)社団憲仁会 中井記念病院	5	5	0	-1	5	0%
(社福)恩賜財団 済生会御所病院	4	4	0	±0	4	0%
(医)高清会 香芝旭ヶ丘病院	4	4	3	+3	1	75%
(医)和幸会 阪奈中央病院	4	4	1	±0	3	25%
平尾病院	3	3	1	±0	2	33%
田北病院	3	3	3	±0	0	100%
計	516	516	136	+2	380	26%

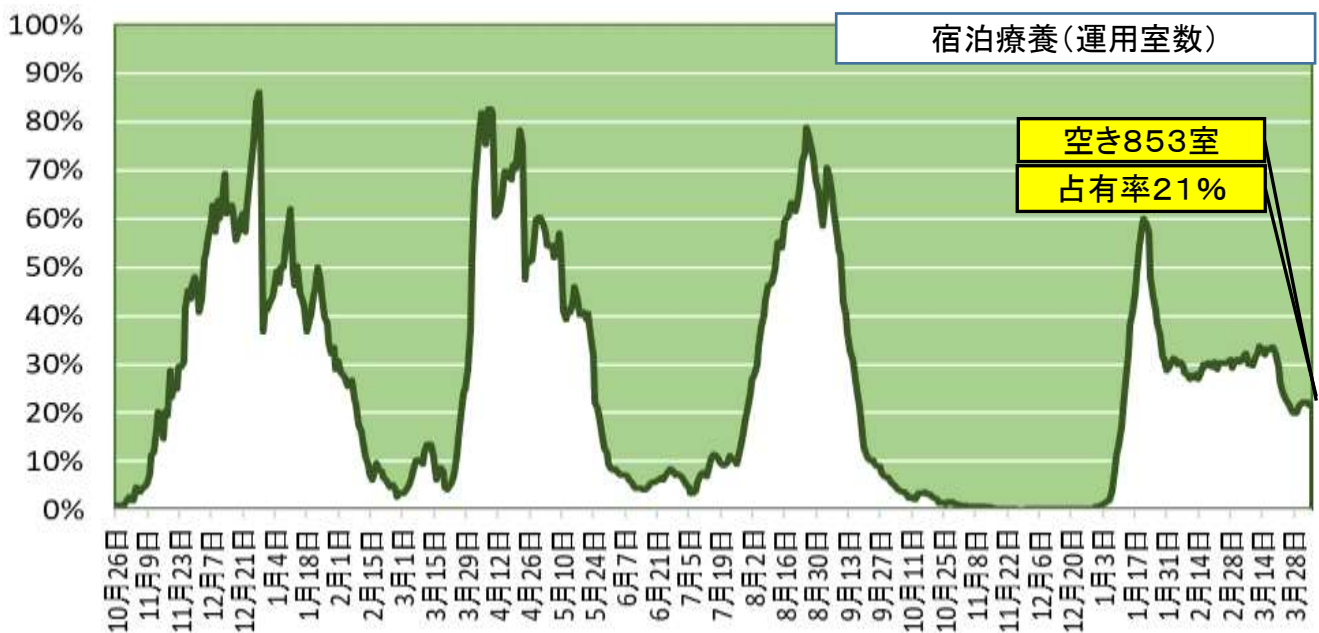
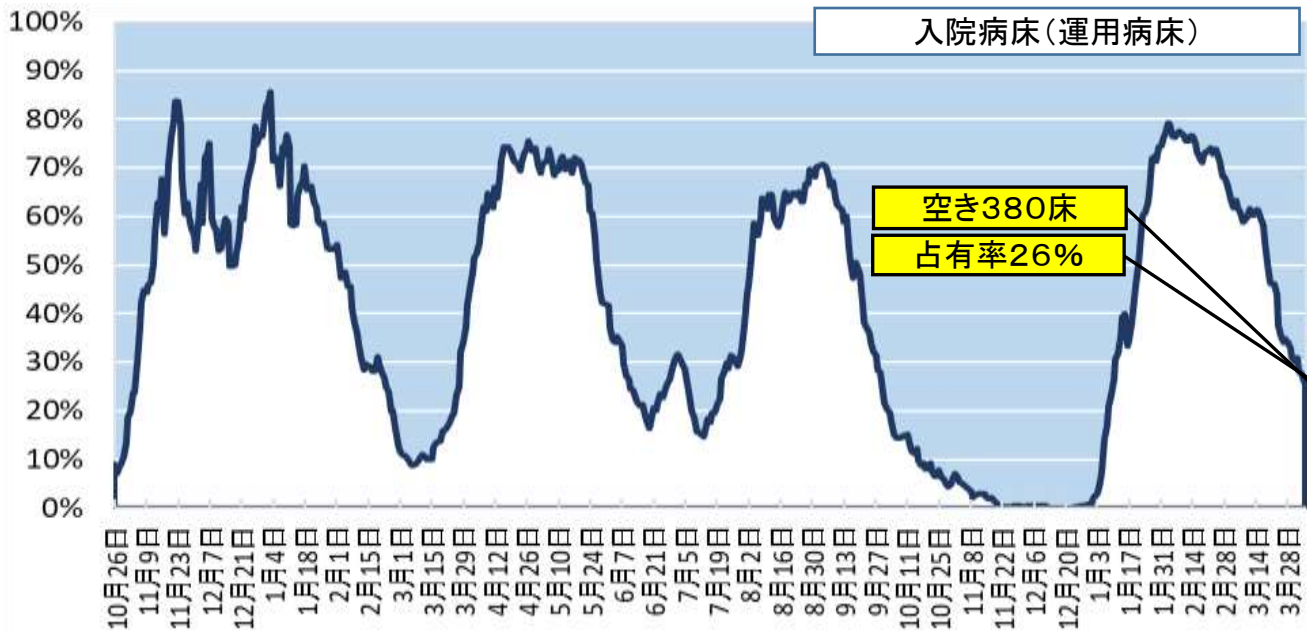
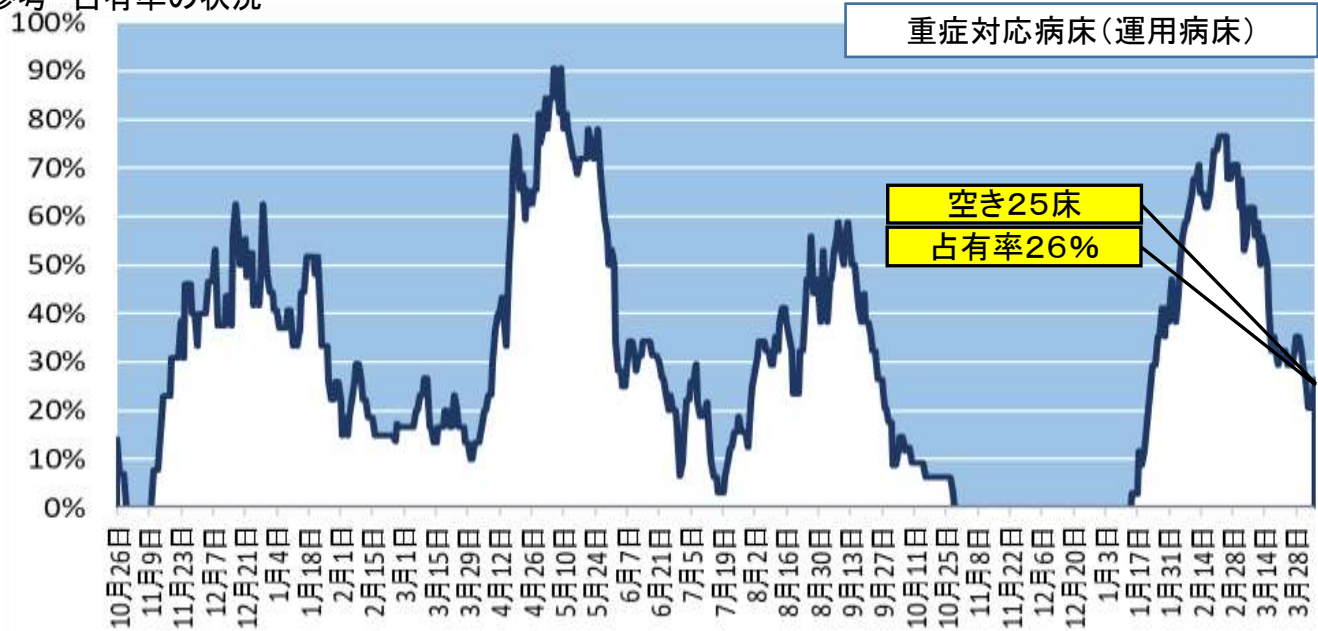
※重症対応病床を含む

宿泊療養	室数 (室) E	入所室数 (室) F	対前日 (入所室数) (室)	空き室数 (室) E-F	占有率 (%) F/E
運用室数	1083	230	-3	853	21%
確保室数	1083	230	-3	853	21%

運用室数 施設別内訳	室数 (室) E	入所室数 (室) F	対前日 (入所室数) (室)	空き室数 (室) E-F	占有率 (%) F/E
東横INN 奈良新大宮駅前	114	25	±0	89	22%
(旧)ホテルフジタ奈良	87	21	-1	66	24%
グランヴィリオホテル奈良 -和蔵-	170	35	-1	135	21%
スマイルホテル奈良	148	35	+7	113	24%
奈良ワシントンホテル プラザ	145	27	±0	118	19%
スーパーホテル 奈良・大和郡山	81	18	-5	63	22%
ホテルルートイン 桜井駅前	156	32	-2	124	21%
御宿野乃奈良	182	37	-1	145	20%
計	1083	230	-3	853	21%

社会福祉施設等 療養	療養者数 (名)	対前日 (名)
-	-	-

参考 占有率の状況



## 2)感染者数の状況(午前9時時点)

4/5に新たに判明した感染者数		重症 (名)	中等症 (名)	軽症 (無症状を含む) (名)
人数(名)	240	0	2	238

4/5現在の感染者数		重症 (名)	中等症 (名)	軽症 (無症状を含む) (名)
人数(名)	9,534	9	62	9,463
対前日(名)	-361	+2	+1	-364

4/5現在の感染者数累計	治癒	死亡 (※2)	入院・療養中 (※1)	入院・入所待機中、 自宅療養中	現在感染者数 F (=A-B-C) (=D+E)	
A	B	C	D	E		
人数(名)	75,987	66,102	351	403	9,131	9,534
対前日(名)	+240	+600	+1	-10	-351	-361

(※1)入院中の感染判明により、引き続き、新型コロナ対応病床ではない病床に入院している患者27名を含みます  
 宿泊療養施設には、複数名が1室に入室することがあります  
 社会福祉施設等療養を含みます

(※2)直接の死因が新型コロナウイルス感染症と認められなかった108例を含みます

※自宅療養者(3日を超えて自宅等におられる方) (調査中)  
 うち入院・入所拒否者 (調査中)

※治癒者については、疾病対策課ホームページで定期的に掲載します

### 3) 感染者の概要

感染者	年代	性別	居住地	現在の状態
75783例目	50代	男性	生駒市	軽症 (無症状を含む)
75784例目	10代	男性	生駒市	軽症 (無症状を含む)
75785例目	10歳未満	女性	三郷町	軽症 (無症状を含む)
75786例目	40代	女性	生駒市	軽症 (無症状を含む)
75787例目	40代	女性	天理市	軽症 (無症状を含む)
75788例目	30代	女性	安堵町	軽症 (無症状を含む)
75789例目	10歳未満	女性	生駒市	軽症 (無症状を含む)
75790例目	60代	女性	生駒市	軽症 (無症状を含む)
75791例目	20代	女性	天理市	軽症 (無症状を含む)
75792例目	20代	男性	三郷町	軽症 (無症状を含む)
75793例目	40代	女性	生駒市	軽症 (無症状を含む)
75794例目	20代	女性	大和郡山市	軽症 (無症状を含む)
75795例目	70代	男性	平群町	軽症 (無症状を含む)
75796例目	30代	男性	三郷町	軽症 (無症状を含む)
75797例目	60代	女性	生駒市	軽症 (無症状を含む)
75798例目	10歳未満	男性	大和郡山市	軽症 (無症状を含む)
75799例目	10歳未満	男性	大和郡山市	軽症 (無症状を含む)
75800例目	10歳未満	男性	生駒市	軽症 (無症状を含む)
75801例目	30代	男性	三郷町	軽症 (無症状を含む)
75802例目	20代	男性	天理市	軽症 (無症状を含む)
75803例目	10歳未満	女性	三郷町	軽症 (無症状を含む)
75804例目	20代	男性	大和郡山市	軽症 (無症状を含む)
75805例目	10代	女性	生駒市	軽症 (無症状を含む)

感染者	年代	性別	居住地	現在の状態
75806例目	60代	男性	生駒市	軽症 (無症状を含む)
75807例目	50代	男性	生駒市	軽症 (無症状を含む)
75808例目	10歳未満	女性	生駒市	軽症 (無症状を含む)
75809例目	10歳未満	男性	生駒市	軽症 (無症状を含む)
75810例目	50代	男性	生駒市	軽症 (無症状を含む)
75811例目	20代	男性	生駒市	軽症 (無症状を含む)
75812例目	20代	女性	生駒市	軽症 (無症状を含む)
75813例目	40代	男性	斑鳩町	軽症 (無症状を含む)
75814例目	10歳未満	男性	天理市	軽症 (無症状を含む)
75815例目	20代	男性	生駒市	軽症 (無症状を含む)
75816例目 ※大阪府重複例	70代	男性	生駒市	軽症 (無症状を含む)
75817例目	10代	男性	生駒市	軽症 (無症状を含む)
75818例目	40代	男性	天理市	軽症 (無症状を含む)
75819例目	40代	女性	天理市	軽症 (無症状を含む)
75820例目	10代	男性	天理市	軽症 (無症状を含む)
75821例目	10代	女性	斑鳩町	軽症 (無症状を含む)
75822例目	10代	男性	三郷町	軽症 (無症状を含む)
75823例目	30代	女性	三郷町	軽症 (無症状を含む)
75824例目	30代	男性	天理市	軽症 (無症状を含む)
75825例目	40代	女性	生駒市	軽症 (無症状を含む)
75826例目	10歳未満	男性	生駒市	軽症 (無症状を含む)
75827例目	10歳未満	女性	天理市	軽症 (無症状を含む)
75828例目	60代	女性	三郷町	軽症 (無症状を含む)

感染者	年代	性別	居住地	現在の状態
75829例目	40代	女性	天理市	軽症 (無症状を含む)
75830例目	30代	男性	生駒市	軽症 (無症状を含む)
75831例目	10歳未満	女性	三郷町	軽症 (無症状を含む)
75832例目	20代	女性	生駒市	軽症 (無症状を含む)
75833例目	30代	男性	生駒市	軽症 (無症状を含む)
75834例目	20代	女性	大和郡山市	軽症 (無症状を含む)
75835例目	50代	男性	生駒市	軽症 (無症状を含む)
75836例目	20代	女性	生駒市	軽症 (無症状を含む)
75837例目	80代	女性	生駒市	軽症 (無症状を含む)
75838例目	20代	男性	大和郡山市	軽症 (無症状を含む)
75839例目	20代	女性	大和郡山市	軽症 (無症状を含む)
75840例目	30代	男性	大和郡山市	軽症 (無症状を含む)
75841例目	50代	女性	生駒市	軽症 (無症状を含む)
75842例目	20代	女性	安堵町	軽症 (無症状を含む)
75843例目 ※大阪府重複例	30代	男性	生駒市	軽症 (無症状を含む)
75844例目	40代	女性	大和高田市	軽症 (無症状を含む)
75845例目	10代	女性	香芝市	軽症 (無症状を含む)
75846例目 ※大阪府重複例	10歳未満	男性	香芝市	軽症 (無症状を含む)
75847例目	20代	女性	橿原市	軽症 (無症状を含む)
75848例目	20代	女性	香芝市	軽症 (無症状を含む)
75849例目	40代	男性	香芝市	軽症 (無症状を含む)
75850例目	20代	男性	葛城市	軽症 (無症状を含む)
75851例目	10代	男性	橿原市	軽症 (無症状を含む)



感染者	年代	性別	居住地	現在の状態
75852例目	80代	女性	大和高田市	軽症 (無症状を含む)
75853例目	10代	女性	香芝市	軽症 (無症状を含む)
75854例目	30代	女性	香芝市	軽症 (無症状を含む)
75855例目	10歳未満	女性	香芝市	軽症 (無症状を含む)
75856例目	50代	女性	橿原市	軽症 (無症状を含む)
75857例目	50代	女性	大和高田市	軽症 (無症状を含む)
75858例目	10歳未満	女性	広陵町	軽症 (無症状を含む)
75859例目	20代	男性	橿原市	軽症 (無症状を含む)
75860例目	40代	男性	上牧町	軽症 (無症状を含む)
75861例目	20代	女性	葛城市	軽症 (無症状を含む)
75862例目	30代	男性	葛城市	軽症 (無症状を含む)
75863例目	10代	女性	大和高田市	軽症 (無症状を含む)
75864例目	10代	女性	王寺町	軽症 (無症状を含む)
75865例目	40代	男性	大和高田市	軽症 (無症状を含む)
75866例目	10代	女性	橿原市	軽症 (無症状を含む)
75867例目	10代	女性	桜井市	軽症 (無症状を含む)
75868例目	40代	女性	広陵町	軽症 (無症状を含む)
75869例目	10歳未満	男性	桜井市	軽症 (無症状を含む)
75870例目	20代	女性	香芝市	軽症 (無症状を含む)
75871例目	30代	女性	田原本町	軽症 (無症状を含む)
75872例目	20代	男性	大和高田市	軽症 (無症状を含む)
75873例目	10歳未満	女性	橿原市	軽症 (無症状を含む)
75874例目	10歳未満	男性	香芝市	軽症 (無症状を含む)

感染者	年代	性別	居住地	現在の状態
75875例目	10歳未満	男性	葛城市	軽症 (無症状を含む)
75876例目	10歳未満	男性	檀原市	軽症 (無症状を含む)
75877例目	50代	女性	王寺町	軽症 (無症状を含む)
75878例目	10歳未満	女性	宇陀市	軽症 (無症状を含む)
75879例目	20代	女性	香芝市	軽症 (無症状を含む)
75880例目	20代	男性	河合町	軽症 (無症状を含む)
75881例目	10歳未満	女性	河合町	軽症 (無症状を含む)
75882例目	10歳未満	女性	宇陀市	軽症 (無症状を含む)
75883例目	10歳未満	男性	宇陀市	軽症 (無症状を含む)
75884例目	10歳未満	女性	葛城市	軽症 (無症状を含む)
75885例目	20代	女性	大和高田市	軽症 (無症状を含む)
75886例目	20代	男性	香芝市	軽症 (無症状を含む)
75887例目	30代	男性	香芝市	軽症 (無症状を含む)
75888例目	10歳未満	女性	香芝市	軽症 (無症状を含む)
75889例目	10代	女性	田原本町	軽症 (無症状を含む)
75890例目	10代	女性	田原本町	軽症 (無症状を含む)
75891例目	10歳未満	男性	檀原市	軽症 (無症状を含む)
75892例目	10代	女性	香芝市	軽症 (無症状を含む)
75893例目	30代	男性	御所市	軽症 (無症状を含む)
75894例目	30代	男性	檀原市	軽症 (無症状を含む)
75895例目	30代	女性	檀原市	軽症 (無症状を含む)
75896例目	10歳未満	男性	宇陀市	軽症 (無症状を含む)
75897例目	30代	女性	香芝市	軽症 (無症状を含む)

感染者	年代	性別	居住地	現在の状態
75898例目	10代	男性	田原本町	軽症 (無症状を含む)
75899例目	10歳未満	女性	宇陀市	軽症 (無症状を含む)
75900例目	10代	男性	王寺町	軽症 (無症状を含む)
75901例目	40代	女性	王寺町	軽症 (無症状を含む)
75902例目	30代	女性	田原本町	軽症 (無症状を含む)
75903例目	20代	男性	上牧町	軽症 (無症状を含む)
75904例目	30代	女性	大和高田市	軽症 (無症状を含む)
75905例目	20代	女性	広陵町	軽症 (無症状を含む)
75906例目	30代	女性	大和高田市	軽症 (無症状を含む)
75907例目	10代	男性	御所市	軽症 (無症状を含む)
75908例目	10代	男性	三宅町	軽症 (無症状を含む)
75909例目	30代	男性	橿原市	軽症 (無症状を含む)
75910例目	10歳未満	女性	橿原市	軽症 (無症状を含む)
75911例目	10歳未満	女性	橿原市	軽症 (無症状を含む)
75912例目	50代	女性	上牧町	軽症 (無症状を含む)
75913例目	10代	男性	大和高田市	軽症 (無症状を含む)
75914例目	40代	男性	香芝市	軽症 (無症状を含む)
75915例目	20代	女性	大和高田市	軽症 (無症状を含む)
75916例目	20代	男性	上牧町	軽症 (無症状を含む)
75917例目	10歳未満	女性	宇陀市	軽症 (無症状を含む)
75918例目	20代	女性	田原本町	軽症 (無症状を含む)
75919例目	10代	女性	王寺町	軽症 (無症状を含む)
75920例目	10代	女性	葛城市	軽症 (無症状を含む)

感染者	年代	性別	居住地	現在の状態
75921例目	10代	女性	檀原市	軽症 (無症状を含む)
75922例目	20代	男性	檀原市	軽症 (無症状を含む)
75923例目	30代	男性	檀原市	軽症 (無症状を含む)
75924例目	30代	女性	檀原市	軽症 (無症状を含む)
75925例目	20代	男性	檀原市	軽症 (無症状を含む)
75926例目	20代	男性	田原本町	軽症 (無症状を含む)
75927例目	10歳未満	女性	香芝市	軽症 (無症状を含む)
75928例目	20代	男性	香芝市	軽症 (無症状を含む)
75929例目	30代	女性	王寺町	軽症 (無症状を含む)
75930例目	50代	女性	檀原市	軽症 (無症状を含む)
75931例目	10代	女性	檀原市	軽症 (無症状を含む)
75932例目	40代	男性	檀原市	軽症 (無症状を含む)
75933例目	10歳未満	男性	大和高田市	軽症 (無症状を含む)
75934例目	10歳未満	女性	大和高田市	軽症 (無症状を含む)
75935例目	10歳未満	男性	大和高田市	軽症 (無症状を含む)
75936例目	30代	女性	大和高田市	軽症 (無症状を含む)
75937例目	10歳未満	男性	香芝市	軽症 (無症状を含む)
75938例目	20代	女性	桜井市	軽症 (無症状を含む)
75939例目	50代	女性	大和高田市	軽症 (無症状を含む)
75940例目	50代	男性	大和高田市	軽症 (無症状を含む)
75941例目	10代	男性	高取町	軽症 (無症状を含む)
75942例目	40代	男性	広陵町	軽症 (無症状を含む)
75943例目	10歳未満	女性	上牧町	軽症 (無症状を含む)

感染者	年代	性別	居住地	現在の状態
75944例目	10歳未満	男性	香芝市	軽症 (無症状を含む)
75945例目	10代	女性	香芝市	軽症 (無症状を含む)
75946例目	10歳未満	女性	王寺町	軽症 (無症状を含む)
75947例目	10歳未満	女性	王寺町	軽症 (無症状を含む)
75948例目	40代	女性	葛城市	軽症 (無症状を含む)
75949例目	30代	男性	葛城市	軽症 (無症状を含む)
75950例目	30代	男性	河合町	軽症 (無症状を含む)
75951例目	60代	男性	田原本町	軽症 (無症状を含む)
75952例目	90代	女性	葛城市	軽症 (無症状を含む)
75953例目	10代	女性	王寺町	軽症 (無症状を含む)
75954例目	80代	女性	橿原市	軽症 (無症状を含む)
75955例目	70代	女性	橿原市	軽症 (無症状を含む)
75956例目	30代	男性	広陵町	軽症 (無症状を含む)
75957例目	10代	男性	川西町	軽症 (無症状を含む)
75958例目	30代	女性	上牧町	軽症 (無症状を含む)
75959例目	50代	男性	王寺町	軽症 (無症状を含む)
75960例目	20代	男性	王寺町	軽症 (無症状を含む)
75961例目	20代	男性	香芝市	軽症 (無症状を含む)
75962例目	90代	女性	香芝市	中等症
75963例目	50代	男性	上牧町	軽症 (無症状を含む)
75964例目	30代	女性	田原本町	軽症 (無症状を含む)
75965例目	10代	男性	香芝市	軽症 (無症状を含む)
75966例目	40代	男性	王寺町	軽症 (無症状を含む)

感染者	年代	性別	居住地	現在の状態
75967例目	10歳未満	男性	田原本町	軽症 (無症状を含む)
75968例目	10歳未満	女性	御所市	軽症 (無症状を含む)
75969例目	40代	女性	御所市	軽症 (無症状を含む)
75970例目	10歳未満	男性	御所市	軽症 (無症状を含む)
75971例目	30代	男性	御所市	軽症 (無症状を含む)
75972例目	30代	女性	王寺町	軽症 (無症状を含む)
75973例目	10歳未満	男性	王寺町	軽症 (無症状を含む)
75974例目	10代	女性	御所市	軽症 (無症状を含む)
75975例目	10代	男性	桜井市	軽症 (無症状を含む)
75976例目	40代	女性	桜井市	軽症 (無症状を含む)
75977例目	20代	男性	橿原市	軽症 (無症状を含む)
75978例目	40代	女性	高取町	軽症 (無症状を含む)
75979例目	70代	女性	御所市	軽症 (無症状を含む)
75980例目	40代	女性	御所市	軽症 (無症状を含む)
75981例目	50代	男性	王寺町	軽症 (無症状を含む)
75982例目	40代	女性	五條市	軽症 (無症状を含む)
75983例目	70代	男性	大淀町	軽症 (無症状を含む)
75984例目	10歳未満	男性	五條市	軽症 (無症状を含む)
75985例目	40代	男性	大淀町	軽症 (無症状を含む)
75986例目	10歳未満	男性	五條市	軽症 (無症状を含む)
75987例目	10歳未満	女性	五條市	軽症 (無症状を含む)

#### 4) 感染者数除外例の概要

感染者数除外例	居住地	年代	性別
746例目	県外	40代	女性
747例目	大阪府	20代	女性
748例目	大阪府	50代	男性
749例目	県外	20代	男性
750例目	大阪府	40代	男性
751例目	兵庫県	10歳未満	男性
752例目	大阪府	10歳未満	男性
753例目	和歌山県	10歳未満	男性

今後とも、迅速で正確な情報提供につとめますが、感染症法第16条第2項による個人情報保護の観点から、患者及びご家族等の個人情報については、特定されることのないよう、格段のご配慮をお願いします。施設等への取材はご遠慮いただきますようお願いいたします。

また、関係先の撮影に際し、映像や画像により個人や事業者が特定されることのないよう、ご配慮をお願いします。

## ○県の対応・発熱等の相談について

○ 新型コロナウイルス感染症については、県のホームページに最新情報を掲載しています。

○ 発熱等の症状のある方は、まず、身近な医療機関に電話相談してください。

身近な医療機関がない方は、「新型コロナ・発熱患者受診相談窓口」に電話相談してください。

○ 発熱等の症状がない場合でも、感染の不安のある方は、「新型コロナ・発熱患者受診相談窓口」に電話相談してください。

○ 奈良県における新型コロナウイルス感染症にかかる検査対象

★ 症状の有無にかかわらず、感染リスクのある方  
(下記は例示であり、必要に応じて検査対象となります。)

・感染判明者との接触があった方、感染リスクのある場所に滞在された方(いずれも検査前2週間以内)

・勤務先や通学先、自宅などに、発熱等の有症状者がおられる方

・医療従事者、福祉施設従事者

## ■新型コロナ・発熱患者受診相談窓口(旧 帰国者・接触者相談センター)

相談窓口	電話番号	FAX番号	対応時間
奈良県庁	0742-27-1132	0742-27-8565	平日・土日祝 24時間

### － 不当な差別や偏見をなくしましょう －

新型コロナウイルスの感染が拡大する中、感染された方々、濃厚接触者、医療従事者等やその家族、その属する施設・機関に対する不当な差別、偏見、いじめ、SNSでの誹謗中傷など、人権を侵害する事象が見受けられます。

いかなる場合でも、不当な差別、偏見、いじめ等は決して許されるものではありません。

県民のみなさまには、新型コロナウイルス感染症に関連する憶測、デマ、不確かな情報に惑わされず、人権侵害につながることをないよう、行政機関の提供する正確な情報に基づき、冷静に行動していただきますようお願いいたします。



## 県民のみなさまへ

昨年の年末以降、オミクロン株による感染が広がっています。

ウイルスとの戦いは、正しい情報(エビデンス)に基づいて、冷静に対処することが何よりも重要です。

県では、医療機関や市町村との情報共有を図り、関係機関との連携のもとに新型コロナウイルス感染症対策を推進していきます。

引き続き、県民の命を守る「医療提供体制を堅持」とともに、「3回目のワクチン接種を迅速に進める」ことにより、感染の拡大に対処します。

県民のみなさまには、「適切な感染防止」を心がけ、「日常生活を維持」していただくようお願いします。

### ○感染症専門医からのメッセージ

- ・マスクを正しく着用し、換気、消毒、2m以上の距離を確保しましょう
- ・3つの感染経路(エアロゾル、飛沫、接触)を遮断しましょう
- ・ワクチンを接種しても、引き続き注意しましょう

### ○往来について

- ・感染が拡大している地域への不要不急の往来は、極力控えてください
- ・感染拡大の恐れがある場合、混雑した場所への外出を極力控えてください

### ○仕事や事業所について

- ・休憩室や更衣室でも、マスクを着け、近距離・大声での会話を避ける

### ○友人等との交流について

- ・飲食はきちんと感染対策をしている店舗で。マスクを外した会話は控える
- ・多人数・長時間は避け、大声での会話はしない

### ○家庭内感染を防ぐために (症状が出てから)

- ・「空間的分離」。過ごす場所を分けましょう
- ・「時間的分離」。過ごす時間をずらしましょう
- ・同時に同じ場所にいるときは、お互いマスクをつけましょう
- ・手が触れる共有部分の消毒、手指衛生をしましょう
- ・部屋は、適宜窓をあけて換気しましょう
- ・衣服は洗濯、食器は洗浄しましょう。洗った後の手指衛生は忘れずに
- ・ゴミは密閉して捨てましょう