

報道資料

令和4年4月6日(水)

福祉医療部 医療政策局 疾病対策課 担当:増井・尾上
 報道機関専用電話:0742-27-8722(ダイヤルイン)内線:3132、3220
 一般相談電話:0742-27-8561
 福祉医療部 医療政策局 地域医療連携課 担当:芦原・馬場
 電話:0742-27-8935(ダイヤルイン)内線:3109、3110
 総務部知事公室 防災統括室 担当:中野・小原
 電話:0742-27-7006(ダイヤルイン)内線:2270、2285

新型コロナウイルス感染者の状況について

奈良県において新型コロナウイルス感染症の感染者561例(県内感染者75988~76548例目、うち奈良市発表事例170例)発生しました。現在、濃厚接触者の把握を含めた積極的な疫学調査を確実にしております。

・他府県発表との重複 : 1914 例 (前日比+8)
 ・感染者数累計除外分 : 758 例 (前日比+5)
 ・死亡 : 352 例 (前日比+1) ・再陽性 : 9 例 (前日比+0)

1)入院病床及び宿泊療養室等の状況(午前9時時点)

※担当:地域医療連携課

重症対応病床	病床数 (床) A	使用病床数 (床) B	対前日 (使用病床数) (床)	空き病床数 (床) A-B	占有率 (%) B/A
運用病床	34	7	-2	27	21%
確保病床	34	7	-2	27	21%

病院別内訳	確保病床数 (床)	運用病床数 (床) A	使用病床数 (床) B	対前日 (使用病床数) (床)	空き病床数 (床) A-B	占有率 (%) B/A
奈良県立医科大学 附属病院	14	14	4	-1	10	29%
奈良県総合 医療センター	6	6	0	±0	6	0%
近畿大学奈良病院	6	6	2	-1	4	33%
南奈良総合 医療センター	2	2	0	±0	2	0%
奈良県西和 医療センター	2	2	1	±0	1	50%
市立奈良病院	2	2	0	±0	2	0%
大和高田市立病院	2	2	0	±0	2	0%
計	34	34	7	-2	27	21%

入院病床	病床数 (床) C	使用病床数 (床) D	対前日 (使用病床数) (床)	空き病床数 (床) C-D	占有率 (%) D/C
運用病床	516	132	-4	384	26%
確保病床	516	132	-4	384	26%

※ 重症対応病床を含む

病院別内訳	確保病床数 (床)	運用病床数 (床) C	使用病床数 (床) D	対前日 (使用病床数) (床)	空き病床数 (床) C-D	占有率 (%) D/C
奈良県立医科大学 附属病院	80	80	15	-1	65	19%
奈良県総合 医療センター	74	74	16	-1	58	22%
南奈良総合 医療センター	44	44	9	±0	35	20%
奈良県西和 医療センター	37	37	8	+1	29	22%
市立奈良病院	34	34	9	+1	25	26%
(独)国立病院機構 奈良医療センター	34	34	1	-1	33	3%
生駒市立病院	26	26	9	-2	17	35%
(社福)恩賜財団 済生会中和病院	15	15	2	±0	13	13%
(公財)天理よろづ 相談所病院	15	15	9	-2	6	60%
(独)地域医療機能推進機構 大和郡山病院	15	15	1	±0	14	7%
大和高田市立病院	12	12	3	+2	9	25%
(医)藤井会 香芝生喜病院	12	12	1	+1	11	8%
(独)国立病院機構 やまと精神医療センター	12	12	2	-1	10	17%
国保中央病院	12	12	8	+1	4	67%
万葉クリニック	10	10	9	+1	1	90%
土庫病院	10	10	6	+1	4	60%
(一財)信貴山病院 ハートランドしぎさん	9	9	1	-1	8	11%
(医)高清会 高井病院	8	8	4	±0	4	50%
吉田病院	8	8	1	±0	7	13%
平成記念病院	7	7	7	±0	0	100%
(社福)恩賜財団 済生会奈良病院	7	7	2	±0	5	29%
近畿大学奈良病院	6	6	2	-1	4	33%
宇陀市立病院	6	6	1	±0	5	17%
(医)社団憲仁会 中井記念病院	5	5	0	±0	5	0%
(社福)恩賜財団 済生会御所病院	4	4	1	+1	3	25%
(医)高清会 香芝旭ヶ丘病院	4	4	0	-3	4	0%
(医)和幸会 阪奈中央病院	4	4	1	±0	3	25%
平尾病院	3	3	1	±0	2	33%
田北病院	3	3	3	±0	0	100%
計	516	516	132	-4	384	26%

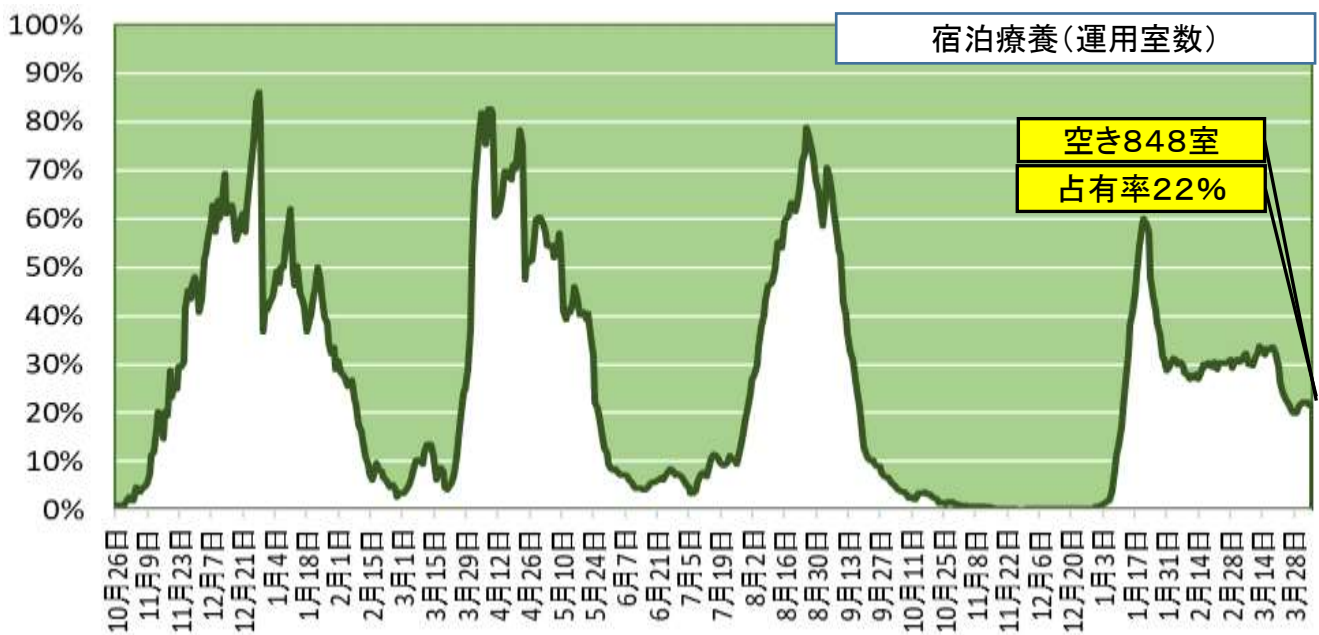
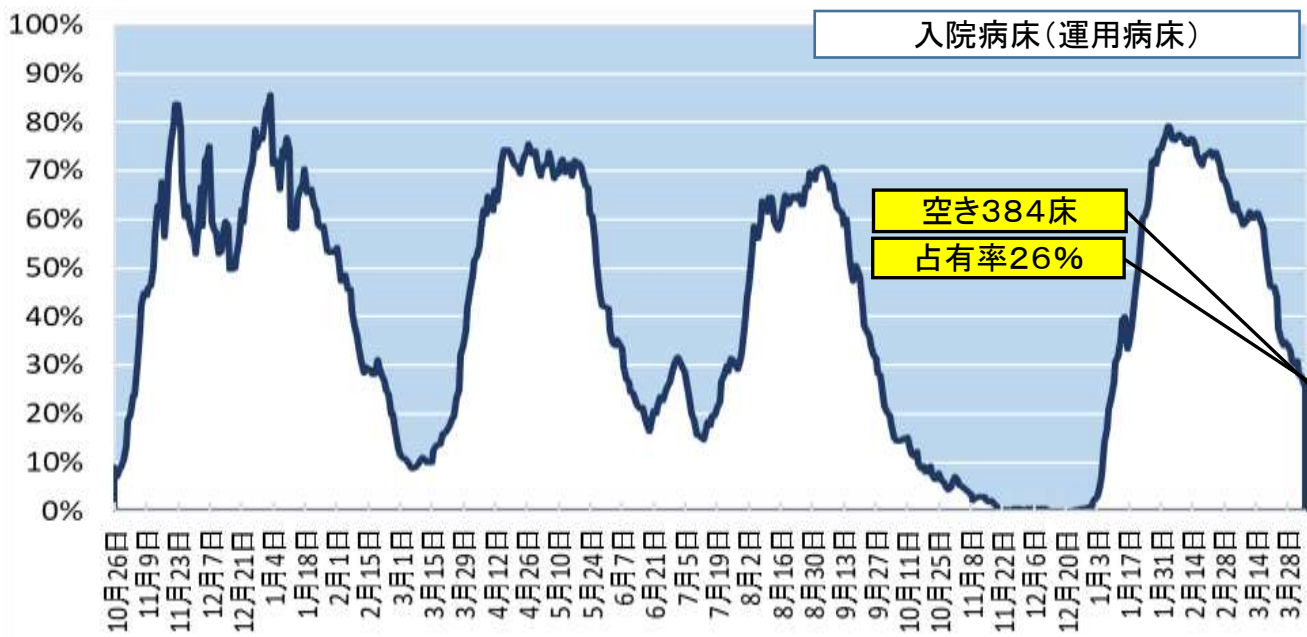
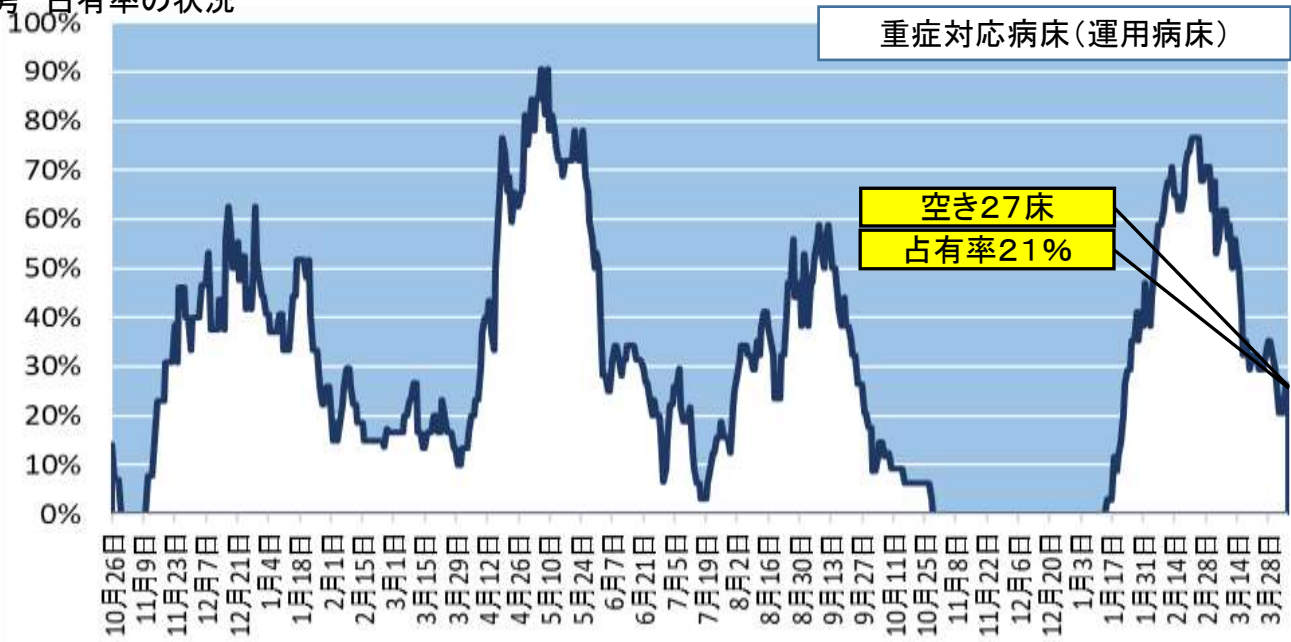
※重症対応病床を含む

宿泊療養	室数 (室) E	入所室数 (室) F	対前日 (入所室数) (室)	空き室数 (室) E-F	占有率 (%) F/E
運用室数	1083	235	+5	848	22%
確保室数	1083	235	+5	848	22%

運用室数 施設別内訳	室数 (室) E	入所室数 (室) F	対前日 (入所室数) (室)	空き室数 (室) E-F	占有率 (%) F/E
東横INN 奈良新大宮駅前	114	20	-5	94	18%
(旧)ホテルフジタ奈良	87	17	-4	70	20%
グランヴィリオホテル奈良 -和蔵-	170	35	±0	135	21%
スマイルホテル奈良	148	38	+3	110	26%
奈良ワシントンホテル プラザ	145	30	+3	115	21%
スーパーホテル 奈良・大和郡山	81	17	-1	64	21%
ホテルルートイン 桜井駅前	156	37	+5	119	24%
御宿野乃奈良	182	41	+4	141	23%
計	1083	235	+5	848	22%

社会福祉施設等 療養	療養者数 (名)	対前日 (名)
-	-	-

参考 占有率の状況



2)感染者数の状況(午前9時時点)

4/6に新たに判明した感染者数		重症 (名)	中等症 (名)	軽症 (無症状を含む) (名)
人数(名)	561	0	4	557

4/6現在の感染者数		重症 (名)	中等症 (名)	軽症 (無症状を含む) (名)
人数(名)	8,438	7	57	8,374
対前日(名)	-1096	-2	-5	-1089

4/6現在の感染者数累計	治癒	死亡 (※2)	入院・療養中 (※1)	入院・入所待機中、 自宅療養中	現在感染者数 F (=A-B-C) (=D+E)	
A	B	C	D	E		
人数(名)	76,548	67,758	352	383	8,055	8,438
対前日(名)	+561	+1656	+1	-20	-1076	-1096

(※1)入院中の感染判明により、引き続き、新型コロナ対応病床ではない病床に入院している患者15名を含みます
 宿泊療養施設には、複数名が1室に入室することがあります
 社会福祉施設等療養を含みます

(※2)直接の死因が新型コロナウイルス感染症と認められなかった108例を含みます

※自宅療養者(3日を超えて自宅等におられる方) (調査中)
 うち入院・入所拒否者 (調査中)

※治癒者については、疾病対策課ホームページで定期的に掲載します

3) 感染者の概要

感染者	年代	性別	居住地	現在の状態
76158例目	10歳未満	男性	安堵町	軽症 (無症状を含む)
76159例目	10代	男性	大和郡山市	軽症 (無症状を含む)
76160例目	10歳未満	男性	大和郡山市	軽症 (無症状を含む)
76161例目	10歳未満	女性	大和郡山市	軽症 (無症状を含む)
76162例目	10歳未満	男性	大和郡山市	軽症 (無症状を含む)
76163例目	30代	女性	大和郡山市	軽症 (無症状を含む)
76164例目 ※大阪府重複例	30代	男性	天理市	軽症 (無症状を含む)
76165例目	20代	女性	斑鳩町	軽症 (無症状を含む)
76166例目	70代	女性	大和郡山市	軽症 (無症状を含む)
76167例目	30代	女性	三郷町	軽症 (無症状を含む)
76168例目	20代	女性	生駒市	軽症 (無症状を含む)
76169例目	10歳未満	男性	安堵町	軽症 (無症状を含む)
76170例目	50代	男性	生駒市	軽症 (無症状を含む)
76171例目	40代	男性	天理市	軽症 (無症状を含む)
76172例目	10代	女性	生駒市	軽症 (無症状を含む)
76173例目	40代	女性	生駒市	軽症 (無症状を含む)
76174例目	20代	男性	大和郡山市	軽症 (無症状を含む)
76175例目	60代	男性	天理市	軽症 (無症状を含む)
76176例目	70代	女性	生駒市	軽症 (無症状を含む)
76177例目	20代	女性	安堵町	軽症 (無症状を含む)
76178例目	10代	男性	天理市	軽症 (無症状を含む)
76179例目	80代	女性	大和郡山市	軽症 (無症状を含む)
76180例目	20代	男性	天理市	軽症 (無症状を含む)

感染者	年代	性別	居住地	現在の状態
76181例目	20代	女性	天理市	軽症 (無症状を含む)
76182例目	40代	女性	生駒市	軽症 (無症状を含む)
76183例目	10代	女性	生駒市	軽症 (無症状を含む)
76184例目	60代	女性	生駒市	軽症 (無症状を含む)
76185例目	10代	女性	三郷町	軽症 (無症状を含む)
76186例目	20代	女性	生駒市	軽症 (無症状を含む)
76187例目	30代	男性	大和郡山市	軽症 (無症状を含む)
76188例目	10代	女性	生駒市	軽症 (無症状を含む)
76189例目	60代	男性	大和郡山市	軽症 (無症状を含む)
76190例目	30代	女性	天理市	軽症 (無症状を含む)
76191例目	10歳未満	男性	天理市	軽症 (無症状を含む)
76192例目	10歳未満	女性	大和郡山市	軽症 (無症状を含む)
76193例目	20代	男性	生駒市	軽症 (無症状を含む)
76194例目	10代	男性	安堵町	軽症 (無症状を含む)
76195例目	50代	女性	三郷町	軽症 (無症状を含む)
76196例目	20代	男性	三郷町	軽症 (無症状を含む)
76197例目	10歳未満	男性	斑鳩町	軽症 (無症状を含む)
76198例目	40代	女性	天理市	軽症 (無症状を含む)
76199例目	30代	女性	天理市	軽症 (無症状を含む)
76200例目	10歳未満	男性	天理市	軽症 (無症状を含む)
76201例目	10歳未満	女性	天理市	軽症 (無症状を含む)
76202例目	30代	男性	生駒市	軽症 (無症状を含む)
76203例目	10代	女性	安堵町	軽症 (無症状を含む)

感染者	年代	性別	居住地	現在の状態
76204例目	10歳未満	女性	安堵町	軽症 (無症状を含む)
76205例目	40代	男性	生駒市	軽症 (無症状を含む)
76206例目	90代	女性	大和郡山市	軽症 (無症状を含む)
76207例目	50代	男性	大和郡山市	軽症 (無症状を含む)
76208例目	50代	男性	天理市	軽症 (無症状を含む)
76209例目	50代	女性	生駒市	軽症 (無症状を含む)
76210例目	10歳未満	男性	生駒市	軽症 (無症状を含む)
76211例目	50代	女性	生駒市	軽症 (無症状を含む)
76212例目	50代	女性	大和郡山市	軽症 (無症状を含む)
76213例目	10歳未満	男性	生駒市	軽症 (無症状を含む)
76214例目	20代	男性	生駒市	軽症 (無症状を含む)
76215例目	10代	男性	生駒市	軽症 (無症状を含む)
76216例目	40代	女性	生駒市	軽症 (無症状を含む)
76217例目	40代	女性	生駒市	軽症 (無症状を含む)
76218例目	20代	女性	生駒市	軽症 (無症状を含む)
76219例目	50代	女性	生駒市	軽症 (無症状を含む)
76220例目	50代	男性	平群町	軽症 (無症状を含む)
76221例目	40代	男性	生駒市	軽症 (無症状を含む)
76222例目	20代	女性	天理市	軽症 (無症状を含む)
76223例目	10代	女性	生駒市	軽症 (無症状を含む)
76224例目	10歳未満	女性	斑鳩町	軽症 (無症状を含む)
76225例目	10歳未満	女性	生駒市	軽症 (無症状を含む)
76226例目	40代	男性	生駒市	軽症 (無症状を含む)

感染者	年代	性別	居住地	現在の状態
76227例目	30代	男性	大和郡山市	軽症 (無症状を含む)
76228例目	30代	男性	三郷町	軽症 (無症状を含む)
76229例目	10代	女性	生駒市	軽症 (無症状を含む)
76230例目	10代	女性	生駒市	軽症 (無症状を含む)
76231例目	30代	女性	生駒市	軽症 (無症状を含む)
76232例目	20代	女性	大和郡山市	軽症 (無症状を含む)
76233例目	50代	女性	生駒市	軽症 (無症状を含む)
76234例目	20代	男性	天理市	軽症 (無症状を含む)
76235例目	80代	女性	大和郡山市	軽症 (無症状を含む)
76236例目	20代	女性	天理市	軽症 (無症状を含む)
76237例目	10歳未満	男性	天理市	軽症 (無症状を含む)
76238例目	30代	男性	天理市	軽症 (無症状を含む)
76239例目	20代	女性	大和郡山市	軽症 (無症状を含む)
76240例目	20代	女性	大和郡山市	軽症 (無症状を含む)
76241例目	30代	男性	大和郡山市	軽症 (無症状を含む)
76242例目	40代	女性	大和郡山市	軽症 (無症状を含む)
76243例目	10歳未満	男性	大和郡山市	軽症 (無症状を含む)
76244例目	30代	女性	天理市	軽症 (無症状を含む)
76245例目	20代	女性	平群町	軽症 (無症状を含む)
76246例目	10代	男性	安堵町	軽症 (無症状を含む)
76247例目	30代	男性	大和郡山市	軽症 (無症状を含む)
76248例目	20代	女性	天理市	軽症 (無症状を含む)
76249例目	10代	男性	大和郡山市	軽症 (無症状を含む)

感染者	年代	性別	居住地	現在の状態
76250例目	40代	女性	天理市	軽症 (無症状を含む)
76251例目	20代	女性	大和郡山市	軽症 (無症状を含む)
76252例目	40代	女性	大和郡山市	軽症 (無症状を含む)
76253例目	50代	女性	大和郡山市	軽症 (無症状を含む)
76254例目	10代	男性	天理市	軽症 (無症状を含む)
76255例目	10代	女性	天理市	軽症 (無症状を含む)
76256例目	20代	男性	天理市	軽症 (無症状を含む)
76257例目	20代	女性	大和郡山市	軽症 (無症状を含む)
76258例目	30代	女性	天理市	軽症 (無症状を含む)
76259例目	10歳未満	女性	生駒市	軽症 (無症状を含む)
76260例目	20代	女性	天理市	軽症 (無症状を含む)
76261例目	50代	女性	生駒市	軽症 (無症状を含む)
76262例目	10代	女性	天理市	軽症 (無症状を含む)
76263例目	30代	女性	生駒市	軽症 (無症状を含む)
76264例目	40代	女性	大和郡山市	軽症 (無症状を含む)
76265例目	30代	男性	生駒市	軽症 (無症状を含む)
76266例目	20代	女性	安堵町	軽症 (無症状を含む)
76267例目	40代	男性	生駒市	軽症 (無症状を含む)
76268例目	10歳未満	男性	生駒市	軽症 (無症状を含む)
76269例目	30代	男性	天理市	軽症 (無症状を含む)
76270例目	50代	女性	生駒市	軽症 (無症状を含む)
76271例目	30代	男性	天理市	軽症 (無症状を含む)
76272例目	10歳未満	男性	生駒市	軽症 (無症状を含む)

感染者	年代	性別	居住地	現在の状態
76273例目	50代	女性	大和郡山市	軽症 (無症状を含む)
76274例目	10代	男性	天理市	軽症 (無症状を含む)
76275例目	10歳未満	男性	大和郡山市	軽症 (無症状を含む)
76276例目	10歳未満	女性	生駒市	軽症 (無症状を含む)
76277例目	40代	男性	生駒市	軽症 (無症状を含む)
76278例目	70代	男性	生駒市	軽症 (無症状を含む)
76279例目	20代	女性	天理市	軽症 (無症状を含む)
76280例目	10代	男性	斑鳩町	軽症 (無症状を含む)
76281例目	60代	男性	天理市	軽症 (無症状を含む)
76282例目	50代	女性	大和郡山市	軽症 (無症状を含む)
76283例目	10歳未満	男性	大和郡山市	軽症 (無症状を含む)
76284例目	60代	女性	斑鳩町	軽症 (無症状を含む)
76285例目	40代	男性	生駒市	軽症 (無症状を含む)
76286例目	10代	男性	大和郡山市	軽症 (無症状を含む)
76287例目	10歳未満	男性	生駒市	軽症 (無症状を含む)
76288例目	20代	女性	斑鳩町	軽症 (無症状を含む)
76289例目	10歳未満	女性	大和郡山市	軽症 (無症状を含む)
76290例目	20代	男性	天理市	軽症 (無症状を含む)
76291例目	10歳未満	女性	生駒市	軽症 (無症状を含む)
76292例目	10代	女性	生駒市	軽症 (無症状を含む)
76293例目	40代	男性	生駒市	軽症 (無症状を含む)
76294例目	10代	男性	橿原市	軽症 (無症状を含む)
76295例目	10歳未満	女性	香芝市	軽症 (無症状を含む)

感染者	年代	性別	居住地	現在の状態
76296例目	10歳未満	男性	香芝市	軽症 (無症状を含む)
76297例目	10歳未満	男性	香芝市	軽症 (無症状を含む)
76298例目	30代	女性	桜井市	軽症 (無症状を含む)
76299例目	10歳未満	男性	広陵町	軽症 (無症状を含む)
76300例目	10代	女性	葛城市	軽症 (無症状を含む)
76301例目	10歳未満	女性	香芝市	軽症 (無症状を含む)
76302例目	10歳未満	男性	橿原市	軽症 (無症状を含む)
76303例目	40代	女性	橿原市	軽症 (無症状を含む)
76304例目	40代	男性	橿原市	軽症 (無症状を含む)
76305例目	10歳未満	男性	桜井市	軽症 (無症状を含む)
76306例目	10歳未満	男性	香芝市	軽症 (無症状を含む)
76307例目	10歳未満	男性	香芝市	軽症 (無症状を含む)
76308例目	10代	女性	橿原市	軽症 (無症状を含む)
76309例目	40代	女性	葛城市	軽症 (無症状を含む)
76310例目	20代	男性	御所市	軽症 (無症状を含む)
76311例目	10代	男性	広陵町	軽症 (無症状を含む)
76312例目	10歳未満	男性	田原本町	軽症 (無症状を含む)
76313例目	50代	女性	橿原市	軽症 (無症状を含む)
76314例目	30代	女性	大和高田市	軽症 (無症状を含む)
76315例目	10歳未満	男性	宇陀市	軽症 (無症状を含む)
76316例目	10代	男性	田原本町	軽症 (無症状を含む)
76317例目	10代	男性	田原本町	軽症 (無症状を含む)
76318例目	30代	男性	御所市	軽症 (無症状を含む)

感染者	年代	性別	居住地	現在の状態
76319例目	40代	男性	橿原市	軽症 (無症状を含む)
76320例目	40代	女性	橿原市	軽症 (無症状を含む)
76321例目	10代	女性	橿原市	軽症 (無症状を含む)
76322例目	10代	女性	橿原市	軽症 (無症状を含む)
76323例目	10代	男性	橿原市	軽症 (無症状を含む)
76324例目	10代	男性	橿原市	軽症 (無症状を含む)
76325例目	10歳未満	女性	大和高田市	軽症 (無症状を含む)
76326例目	40代	男性	大和高田市	軽症 (無症状を含む)
76327例目	40代	女性	大和高田市	軽症 (無症状を含む)
76328例目	10代	女性	大和高田市	軽症 (無症状を含む)
76329例目	10代	女性	大和高田市	軽症 (無症状を含む)
76330例目	10代	女性	宇陀市	軽症 (無症状を含む)
76331例目	10歳未満	女性	宇陀市	軽症 (無症状を含む)
76332例目	10代	男性	大和高田市	軽症 (無症状を含む)
76333例目	10代	男性	田原本町	軽症 (無症状を含む)
76334例目	10代	男性	大和高田市	軽症 (無症状を含む)
76335例目	40代	男性	香芝市	軽症 (無症状を含む)
76336例目	20代	女性	大和高田市	軽症 (無症状を含む)
76337例目	40代	女性	大和高田市	軽症 (無症状を含む)
76338例目	60代	男性	桜井市	軽症 (無症状を含む)
76339例目	30代	女性	大和高田市	軽症 (無症状を含む)
76340例目	30代	男性	大和高田市	軽症 (無症状を含む)
76341例目	10代	女性	橿原市	軽症 (無症状を含む)

感染者	年代	性別	居住地	現在の状態
76342例目	40代	女性	大和高田市	軽症 (無症状を含む)
76343例目	40代	女性	葛城市	軽症 (無症状を含む)
76344例目	20代	女性	桜井市	軽症 (無症状を含む)
76345例目	20代	男性	御所市	軽症 (無症状を含む)
76346例目	20代	女性	橿原市	軽症 (無症状を含む)
76347例目	20代	女性	桜井市	軽症 (無症状を含む)
76348例目	40代	男性	桜井市	軽症 (無症状を含む)
76349例目	10代	女性	王寺町	軽症 (無症状を含む)
76350例目	60代	男性	御所市	軽症 (無症状を含む)
76351例目	10歳未満	男性	香芝市	軽症 (無症状を含む)
76352例目	40代	男性	橿原市	軽症 (無症状を含む)
76353例目 ※大阪府重複例	30代	男性	桜井市	軽症 (無症状を含む)
76354例目	50代	女性	橿原市	軽症 (無症状を含む)
76355例目	60代	女性	大和高田市	軽症 (無症状を含む)
76356例目	30代	男性	桜井市	軽症 (無症状を含む)
76357例目	50代	女性	河合町	軽症 (無症状を含む)
76358例目	50代	女性	王寺町	軽症 (無症状を含む)
76359例目	20代	女性	橿原市	軽症 (無症状を含む)
76360例目	60代	男性	橿原市	軽症 (無症状を含む)
76361例目	40代	女性	大和高田市	軽症 (無症状を含む)
76362例目	10代	女性	大和高田市	軽症 (無症状を含む)
76363例目	10代	女性	香芝市	軽症 (無症状を含む)
76364例目	20代	男性	香芝市	軽症 (無症状を含む)

感染者	年代	性別	居住地	現在の状態
76365例目	40代	女性	香芝市	軽症 (無症状を含む)
76366例目	10代	女性	大和高田市	軽症 (無症状を含む)
76367例目	20代	女性	葛城市	軽症 (無症状を含む)
76368例目	50代	女性	葛城市	軽症 (無症状を含む)
76369例目	10代	女性	大和高田市	軽症 (無症状を含む)
76370例目	30代	女性	大和高田市	軽症 (無症状を含む)
76371例目	10歳未満	男性	田原本町	軽症 (無症状を含む)
76372例目	60代	男性	香芝市	軽症 (無症状を含む)
76373例目	20代	男性	王寺町	軽症 (無症状を含む)
76374例目	40代	男性	香芝市	軽症 (無症状を含む)
76375例目	30代	女性	香芝市	軽症 (無症状を含む)
76376例目	20代	女性	上牧町	軽症 (無症状を含む)
76377例目	20代	男性	広陵町	軽症 (無症状を含む)
76378例目	30代	男性	広陵町	軽症 (無症状を含む)
76379例目	40代	女性	広陵町	軽症 (無症状を含む)
76380例目	40代	男性	広陵町	軽症 (無症状を含む)
76381例目	20代	女性	広陵町	軽症 (無症状を含む)
76382例目	10代	男性	香芝市	軽症 (無症状を含む)
76383例目	10代	女性	田原本町	軽症 (無症状を含む)
76384例目	30代	女性	田原本町	軽症 (無症状を含む)
76385例目	10歳未満	女性	田原本町	軽症 (無症状を含む)
76386例目	80代	女性	橿原市	軽症 (無症状を含む)
76387例目	80代	女性	橿原市	軽症 (無症状を含む)

感染者	年代	性別	居住地	現在の状態
76388例目	80代	女性	檀原市	軽症 (無症状を含む)
76389例目	20代	女性	王寺町	軽症 (無症状を含む)
76390例目	20代	男性	上牧町	軽症 (無症状を含む)
76391例目	10歳未満	女性	香芝市	軽症 (無症状を含む)
76392例目	20代	女性	田原本町	軽症 (無症状を含む)
76393例目	20代	男性	田原本町	軽症 (無症状を含む)
76394例目	10歳未満	女性	大和高田市	軽症 (無症状を含む)
76395例目	60代	男性	大和高田市	軽症 (無症状を含む)
76396例目	10歳未満	男性	田原本町	軽症 (無症状を含む)
76397例目	30代	男性	田原本町	軽症 (無症状を含む)
76398例目	30代	女性	田原本町	軽症 (無症状を含む)
76399例目	10代	女性	檀原市	軽症 (無症状を含む)
76400例目	50代	女性	檀原市	軽症 (無症状を含む)
76401例目	10代	男性	檀原市	軽症 (無症状を含む)
76402例目	10歳未満	男性	田原本町	軽症 (無症状を含む)
76403例目	20代	女性	田原本町	軽症 (無症状を含む)
76404例目	20代	男性	田原本町	軽症 (無症状を含む)
76405例目	10歳未満	女性	王寺町	軽症 (無症状を含む)
76406例目	20代	男性	大和高田市	軽症 (無症状を含む)
76407例目	50代	女性	御所市	軽症 (無症状を含む)
76408例目	20代	女性	田原本町	軽症 (無症状を含む)
76409例目	20代	女性	檀原市	軽症 (無症状を含む)
76410例目	10歳未満	女性	檀原市	軽症 (無症状を含む)

感染者	年代	性別	居住地	現在の状態
76411例目	40代	女性	檀原市	軽症 (無症状を含む)
76412例目	30代	女性	香芝市	軽症 (無症状を含む)
76413例目	10代	男性	檀原市	軽症 (無症状を含む)
76414例目	10歳未満	女性	田原本町	軽症 (無症状を含む)
76415例目	40代	女性	香芝市	軽症 (無症状を含む)
76416例目	60代	女性	葛城市	軽症 (無症状を含む)
76417例目	40代	男性	香芝市	軽症 (無症状を含む)
76418例目	60代	男性	香芝市	軽症 (無症状を含む)
76419例目	20代	男性	檀原市	軽症 (無症状を含む)
76420例目	20代	女性	河合町	軽症 (無症状を含む)
76421例目	10歳未満	男性	河合町	軽症 (無症状を含む)
76422例目	50代	女性	御所市	軽症 (無症状を含む)
76423例目	50代	女性	檀原市	軽症 (無症状を含む)
76424例目	40代	女性	大和高田市	軽症 (無症状を含む)
76425例目	30代	男性	大和高田市	軽症 (無症状を含む)
76426例目	50代	男性	大和高田市	軽症 (無症状を含む)
76427例目	30代	男性	大和高田市	軽症 (無症状を含む)
76428例目	10代	男性	桜井市	軽症 (無症状を含む)
76429例目	30代	女性	大和高田市	軽症 (無症状を含む)
76430例目	10歳未満	女性	明日香村	軽症 (無症状を含む)
76431例目	10歳未満	女性	檀原市	軽症 (無症状を含む)
76432例目	20代	男性	桜井市	軽症 (無症状を含む)
76433例目	20代	男性	桜井市	軽症 (無症状を含む)

感染者	年代	性別	居住地	現在の状態
76434例目	20代	女性	桜井市	軽症 (無症状を含む)
76435例目	10歳未満	女性	広陵町	軽症 (無症状を含む)
76436例目	40代	女性	檀原市	軽症 (無症状を含む)
76437例目	10代	男性	檀原市	軽症 (無症状を含む)
76438例目	50代	女性	葛城市	軽症 (無症状を含む)
76439例目	10代	男性	王寺町	軽症 (無症状を含む)
76440例目	10歳未満	女性	高取町	軽症 (無症状を含む)
76441例目	80代	男性	檀原市	軽症 (無症状を含む)
76442例目	10代	男性	桜井市	軽症 (無症状を含む)
76443例目	70代	女性	檀原市	軽症 (無症状を含む)
76444例目	40代	男性	桜井市	軽症 (無症状を含む)
76445例目	40代	女性	桜井市	軽症 (無症状を含む)
76446例目	20代	女性	大和高田市	軽症 (無症状を含む)
76447例目	50代	女性	桜井市	軽症 (無症状を含む)
76448例目	10歳未満	男性	田原本町	軽症 (無症状を含む)
76449例目	10歳未満	女性	大和高田市	軽症 (無症状を含む)
76450例目	10歳未満	女性	葛城市	軽症 (無症状を含む)
76451例目	30代	女性	御所市	軽症 (無症状を含む)
76452例目	10歳未満	男性	御所市	軽症 (無症状を含む)
76453例目	20代	男性	香芝市	軽症 (無症状を含む)
76454例目	50代	女性	香芝市	軽症 (無症状を含む)
76455例目	40代	女性	葛城市	軽症 (無症状を含む)
76456例目	10歳未満	男性	桜井市	軽症 (無症状を含む)

感染者	年代	性別	居住地	現在の状態
76457例目	50代	男性	香芝市	軽症 (無症状を含む)
76458例目	10歳未満	男性	橿原市	軽症 (無症状を含む)
76459例目	20代	女性	桜井市	軽症 (無症状を含む)
76460例目	10歳未満	男性	田原本町	軽症 (無症状を含む)
76461例目	10歳未満	女性	田原本町	軽症 (無症状を含む)
76462例目	10歳未満	男性	大和高田市	軽症 (無症状を含む)
76463例目	40代	男性	大和高田市	軽症 (無症状を含む)
76464例目	40代	女性	桜井市	軽症 (無症状を含む)
76465例目	10歳未満	女性	橿原市	軽症 (無症状を含む)
76466例目	50代	男性	桜井市	軽症 (無症状を含む)
76467例目	40代	女性	香芝市	軽症 (無症状を含む)
76468例目 ※大阪府重複例	30代	男性	大和高田市	軽症 (無症状を含む)
76469例目	20代	女性	桜井市	軽症 (無症状を含む)
76470例目	10代	男性	桜井市	軽症 (無症状を含む)
76471例目	50代	女性	桜井市	軽症 (無症状を含む)
76472例目	10代	男性	大和高田市	軽症 (無症状を含む)
76473例目	10代	女性	大和高田市	軽症 (無症状を含む)
76474例目	20代	男性	桜井市	軽症 (無症状を含む)
76475例目	10代	男性	大和高田市	軽症 (無症状を含む)
76476例目	20代	男性	広陵町	軽症 (無症状を含む)
76477例目	40代	女性	田原本町	軽症 (無症状を含む)
76478例目	80代	男性	田原本町	軽症 (無症状を含む)
76479例目	60代	男性	橿原市	中等症

感染者	年代	性別	居住地	現在の状態
76480例目	40代	女性	田原本町	軽症 (無症状を含む)
76481例目	30代	女性	橿原市	軽症 (無症状を含む)
76482例目	30代	女性	香芝市	軽症 (無症状を含む)
76483例目	10歳未満	女性	大和高田市	軽症 (無症状を含む)
76484例目	30代	男性	香芝市	軽症 (無症状を含む)
76485例目	10歳未満	男性	桜井市	軽症 (無症状を含む)
76486例目	30代	男性	桜井市	軽症 (無症状を含む)
76487例目	10歳未満	男性	田原本町	軽症 (無症状を含む)
76488例目	90代	女性	葛城市	軽症 (無症状を含む)
76489例目	40代	男性	桜井市	軽症 (無症状を含む)
76490例目	30代	男性	葛城市	軽症 (無症状を含む)
76491例目	70代	男性	大和高田市	軽症 (無症状を含む)
76492例目	40代	女性	橿原市	軽症 (無症状を含む)
76493例目	40代	女性	大和高田市	軽症 (無症状を含む)
76494例目	30代	男性	大和高田市	軽症 (無症状を含む)
76495例目	40代	男性	大和高田市	軽症 (無症状を含む)
76496例目	50代	女性	大和高田市	軽症 (無症状を含む)
76497例目	10歳未満	女性	大和高田市	軽症 (無症状を含む)
76498例目	20代	女性	田原本町	軽症 (無症状を含む)
76499例目 ※大阪府重複例	20代	男性	田原本町	軽症 (無症状を含む)
76500例目	10代	男性	橿原市	軽症 (無症状を含む)
76501例目	40代	男性	橿原市	軽症 (無症状を含む)
76502例目	10代	女性	橿原市	軽症 (無症状を含む)

感染者	年代	性別	居住地	現在の状態
76503例目	40代	男性	御所市	軽症 (無症状を含む)
76504例目	30代	男性	橿原市	軽症 (無症状を含む)
76505例目	70代	男性	橿原市	軽症 (無症状を含む)
76506例目 ※大阪府重複例	20代	女性	田原本町	軽症 (無症状を含む)
76507例目	30代	男性	御所市	軽症 (無症状を含む)
76508例目	20代	男性	御所市	軽症 (無症状を含む)
76509例目	20代	女性	橿原市	軽症 (無症状を含む)
76510例目	70代	男性	大和高田市	軽症 (無症状を含む)
76511例目	60代	男性	橿原市	軽症 (無症状を含む)
76512例目	10代	男性	橿原市	軽症 (無症状を含む)
76513例目	10歳未満	女性	橿原市	軽症 (無症状を含む)
76514例目	70代	女性	香芝市	軽症 (無症状を含む)
76515例目 ※大阪府重複例	30代	女性	河合町	軽症 (無症状を含む)
76516例目	60代	女性	橿原市	軽症 (無症状を含む)
76517例目	10歳未満	男性	橿原市	軽症 (無症状を含む)
76518例目	10代	男性	橿原市	軽症 (無症状を含む)
76519例目	40代	女性	香芝市	軽症 (無症状を含む)
76520例目	10歳未満	男性	大和高田市	軽症 (無症状を含む)
76521例目	10歳未満	男性	大和高田市	軽症 (無症状を含む)
76522例目	40代	女性	葛城市	軽症 (無症状を含む)
76523例目	10代	男性	橿原市	軽症 (無症状を含む)
76524例目	30代	男性	香芝市	軽症 (無症状を含む)
76525例目	10歳未満	男性	大和高田市	軽症 (無症状を含む)

感染者	年代	性別	居住地	現在の状態
76526例目	40代	女性	高取町	軽症 (無症状を含む)
76527例目 ※大阪府重複例	40代	女性	大和高田市	軽症 (無症状を含む)
76528例目	10歳未満	女性	田原本町	軽症 (無症状を含む)
76529例目	10代	男性	田原本町	軽症 (無症状を含む)
76530例目 ※大阪府重複例	30代	女性	上牧町	軽症 (無症状を含む)
76531例目	20代	女性	桜井市	軽症 (無症状を含む)
76532例目	20代	男性	桜井市	軽症 (無症状を含む)
76533例目	40代	女性	王寺町	軽症 (無症状を含む)
76534例目	10代	男性	王寺町	軽症 (無症状を含む)
76535例目	30代	男性	大和高田市	軽症 (無症状を含む)
76536例目	10代	男性	田原本町	軽症 (無症状を含む)
76537例目	10代	女性	田原本町	軽症 (無症状を含む)
76538例目	10歳未満	女性	田原本町	軽症 (無症状を含む)
76539例目	20代	男性	桜井市	軽症 (無症状を含む)
76540例目	30代	女性	五條市	軽症 (無症状を含む)
76541例目	10代	女性	五條市	軽症 (無症状を含む)
76542例目	30代	男性	大淀町	軽症 (無症状を含む)
76543例目	10歳未満	女性	五條市	軽症 (無症状を含む)
76544例目	20代	女性	五條市	軽症 (無症状を含む)
76545例目	20代	女性	吉野町	軽症 (無症状を含む)
76546例目	20代	女性	五條市	軽症 (無症状を含む)
76547例目	70代	女性	五條市	中等症
76548例目	50代	女性	五條市	軽症 (無症状を含む)

4) 感染者数除外例の概要

感染者数除外例	居住地	年代	性別
755例目	大阪府	10代	女性
756例目	大阪府	30代	女性
757例目	大阪府	30代	男性
758例目	大阪府	50代	女性

今後とも、迅速で正確な情報提供につとめますが、感染症法第16条第2項による個人情報保護の観点から、患者及びご家族等の個人情報については、特定されることのないよう、格段のご配慮をお願いします。施設等への取材はご遠慮いただきますようお願いいたします。

また、関係先の撮影に際し、映像や画像により個人や事業者が特定されることのないよう、ご配慮をお願いします。

○県の対応・発熱等の相談について

○ 新型コロナウイルス感染症については、県のホームページに最新情報を掲載しています。

○ 発熱等の症状のある方は、まず、身近な医療機関に電話相談してください。

身近な医療機関がない方は、「新型コロナ・発熱患者受診相談窓口」に電話相談してください。

○ 発熱等の症状がない場合でも、感染の不安のある方は、「新型コロナ・発熱患者受診相談窓口」に電話相談してください。

○ 奈良県における新型コロナウイルス感染症にかかる検査対象

★ 症状の有無にかかわらず、感染リスクのある方
(下記は例示であり、必要に応じて検査対象となります。)

・感染判明者との接触があった方、感染リスクのある場所に滞在された方(いずれも検査前2週間以内)

・勤務先や通学先、自宅などに、発熱等の有症状者がおられる方

・医療従事者、福祉施設従事者

■新型コロナ・発熱患者受診相談窓口(旧 帰国者・接触者相談センター)

相談窓口	電話番号	FAX番号	対応時間
奈良県庁	0742-27-1132	0742-27-8565	平日・土日祝 24時間

－ 不当な差別や偏見をなくしましょう －

新型コロナウイルスの感染が拡大する中、感染された方々、濃厚接触者、医療従事者等やその家族、その属する施設・機関に対する不当な差別、偏見、いじめ、SNSでの誹謗中傷など、人権を侵害する事象が見受けられます。

いかなる場合でも、不当な差別、偏見、いじめ等は決して許されるものではありません。

県民のみなさまには、新型コロナウイルス感染症に関連する憶測、デマ、不確かな情報に惑わされず、人権侵害につながることをないように、行政機関の提供する正確な情報に基づき、冷静に行動していただきますようお願いいたします。

県民のみなさまへ

昨年の年末以降、オミクロン株による感染が広がっています。

ウイルスとの戦いは、正しい情報(エビデンス)に基づいて、冷静に対処することが何よりも重要です。

県では、医療機関や市町村との情報共有を図り、関係機関との連携のもとに新型コロナウイルス感染症対策を推進していきます。

引き続き、県民の命を守る「医療提供体制を堅持」するとともに、「3回目のワクチン接種を迅速に進める」ことにより、感染の拡大に対処します。

県民のみなさまには、「適切な感染防止」を心がけ、「日常生活を維持」していただくようお願いいたします。

○感染症専門医からのメッセージ

- ・マスクを正しく着用し、換気、消毒、2m以上の距離を確保しましょう
- ・3つの感染経路(エアロゾル、飛沫、接触)を遮断しましょう
- ・ワクチンを接種しても、引き続き注意しましょう

○往来について

- ・感染が拡大している地域への不要不急の往来は、極力控えてください
- ・感染拡大の恐れがある場合、混雑した場所への外出を極力控えてください

○仕事や事業所について

- ・休憩室や更衣室でも、マスクを着け、近距離・大声での会話を避ける

○友人等との交流について

- ・飲食はきちんと感染対策をしている店舗で。マスクを外した会話は控える
- ・多人数・長時間は避け、大声での会話はしない

○家庭内感染を防ぐために (症状が出てから)

- ・「空間的分離」。過ごす場所を分けましょう
- ・「時間的分離」。過ごす時間をずらしましょう
- ・同時に同じ場所にいるときは、お互いマスクをつけましょう
- ・手が触れる共有部分の消毒、手指衛生をしましょう
- ・部屋は、適宜窓をあけて換気しましょう
- ・衣服は洗濯、食器は洗浄しましょう。洗った後の手指衛生は忘れずに
- ・ゴミは密閉して捨てましょう