

報道資料

令和4年4月10日(日)

福祉医療部 医療政策局 疾病対策課 担当:増井・尾上
報道機関専用電話:0742-27-8722(ダイヤルイン)内線:3132、3220
一般相談電話:0742-27-8561
福祉医療部 医療政策局 地域医療連携課 担当:芦原・馬場
電話:0742-27-8935(ダイヤルイン)内線:3109、3110
総務部知事公室 防災統括室 担当:中野・小原
電話:0742-27-7006(ダイヤルイン)内線:2270、2285

新型コロナウイルス感染者の状況について

奈良県において新型コロナウイルス感染症の感染者493例(県内感染者77891~78383例目、うち奈良市発表事例161例)発生しました。現在、濃厚接触者の把握を含めた積極的な疫学調査を確実にしております。

- ・他府県発表との重複 : 2002 例 (前日比+19)
- ・感染者数累計除外分 : 787 例 (前日比+7)
- ・死亡 : 353 例 (前日比+0)
- ・再陽性 : 9 例 (前日比+0)

1)入院病床及び宿泊療養室等の状況(午前9時時点)

※担当:地域医療連携課

重症対応病床	病床数 (床) A	使用病床数 (床) B	対前日 (使用病床数) (床)	空き病床数 (床) A-B	占有率 (%) B/A
運用病床	34	8	±0	26	24%
確保病床	34	8	±0	26	24%

病院別内訳	確保病床数 (床)	運用病床数 (床) A	使用病床数 (床) B	対前日 (使用病床数) (床)	空き病床数 (床) A-B	占有率 (%) B/A
奈良県立医科大学 附属病院	14	14	5	±0	9	36%
奈良県総合 医療センター	6	6	0	±0	6	0%
近畿大学奈良病院	6	6	2	±0	4	33%
南奈良総合 医療センター	2	2	0	±0	2	0%
奈良県西和 医療センター	2	2	1	±0	1	50%
市立奈良病院	2	2	0	±0	2	0%
大和高田市立病院	2	2	0	±0	2	0%
計	34	34	8	±0	26	24%

入院病床	病床数 (床) C	使用病床数 (床) D	対前日 (使用病床数) (床)	空き病床数 (床) C-D	占有率 (%) D/C
運用病床	518	131	+9	387	25%
確保病床	518	131	+9	387	25%

※ 重症対応病床を含む

病院別内訳	確保病床数 (床)	運用病床数 (床) C	使用病床数 (床) D	対前日 (使用病床数) (床)	空き病床数 (床) C-D	占有率 (%) D/C
奈良県立医科大学 附属病院	80	80	16	+2	64	20%
奈良県総合 医療センター	74	74	12	-2	62	16%
南奈良総合 医療センター	44	44	5	±0	39	11%
奈良県西和 医療センター	37	37	9	±0	28	24%
市立奈良病院	34	34	11	+1	23	32%
(独)国立病院機構 奈良医療センター	34	34	4	±0	30	12%
生駒市立病院	26	26	8	+1	18	31%
(社福)恩賜財団 済生会中和病院	15	15	2	±0	13	13%
(公財)天理よろづ 相談所病院	15	15	11	+1	4	73%
(独)地域医療機能推進機構 大和郡山病院	15	15	3	+1	12	20%
大和高田市立病院	12	12	6	+3	6	50%
(医)藤井会 香芝生喜病院	12	12	1	±0	11	8%
(独)国立病院機構 やまと精神医療センター	12	12	3	±0	9	25%
国保中央病院	12	12	9	±0	3	75%
万葉クリニック	10	10	10	+2	0	100%
土庫病院	10	10	4	+1	6	40%
(一財)信貴山病院 ハートランドしぎさん	9	9	1	±0	8	11%
(医)高清会 高井病院	8	8	2	±0	6	25%
吉田病院	8	8	0	-1	8	0%
宇陀市立病院	8	8	1	-1	7	13%
平成記念病院	7	7	4	+1	3	57%
(社福)恩賜財団 済生会奈良病院	7	7	2	±0	5	29%
近畿大学奈良病院	6	6	2	±0	4	33%
(医)社団憲仁会 中井記念病院	5	5	0	±0	5	0%
(社福)恩賜財団 済生会御所病院	4	4	1	±0	3	25%
(医)高清会 香芝旭ヶ丘病院	4	4	0	±0	4	0%
(医)和幸会 阪奈中央病院	4	4	1	±0	3	25%
平尾病院	3	3	0	±0	3	0%
田北病院	3	3	3	±0	0	100%
計	518	518	131	+9	387	25%

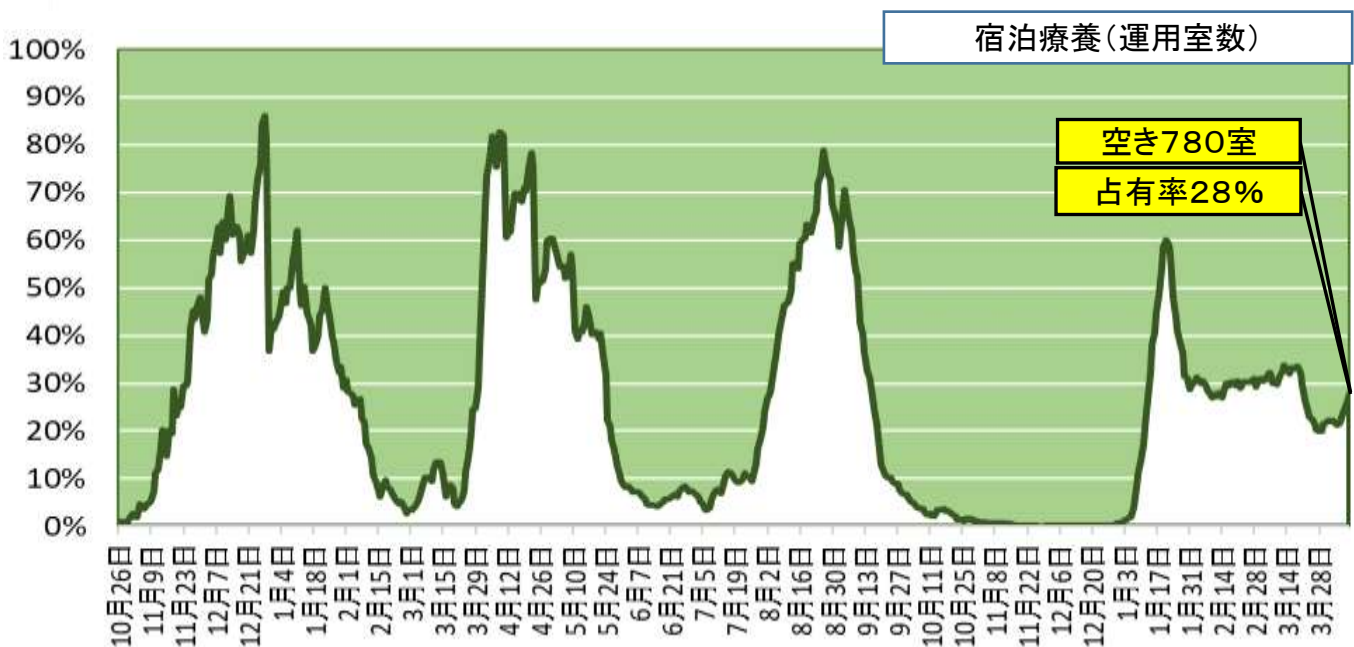
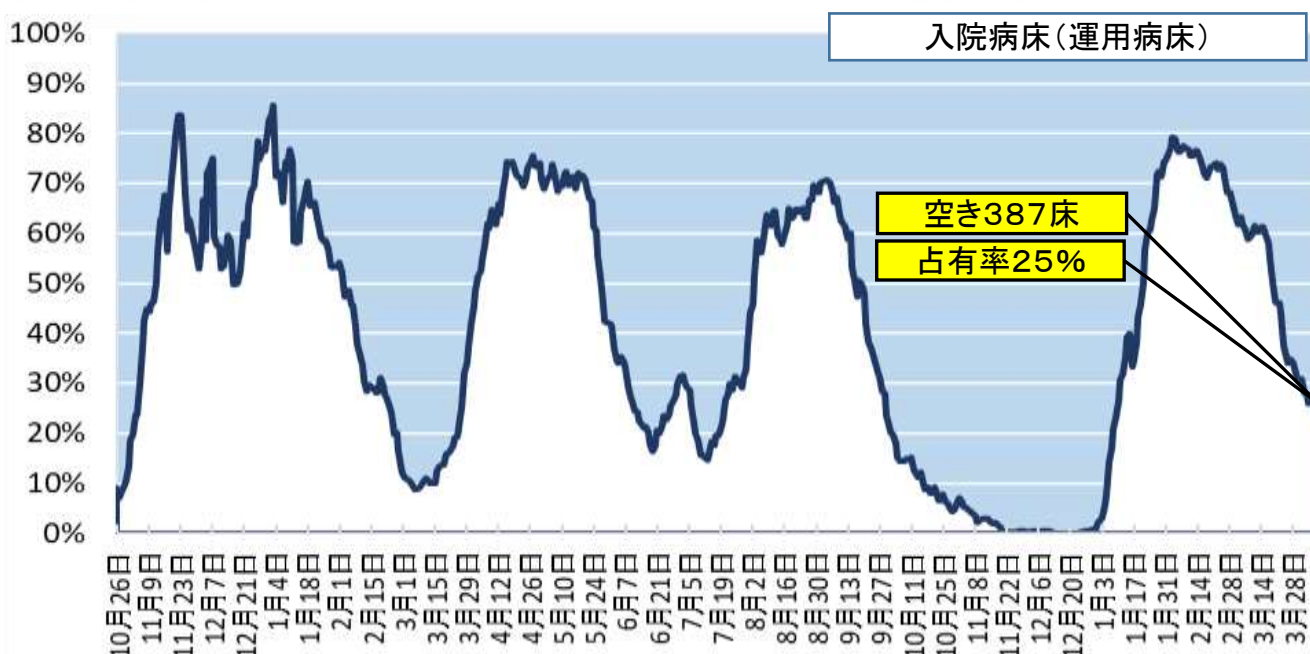
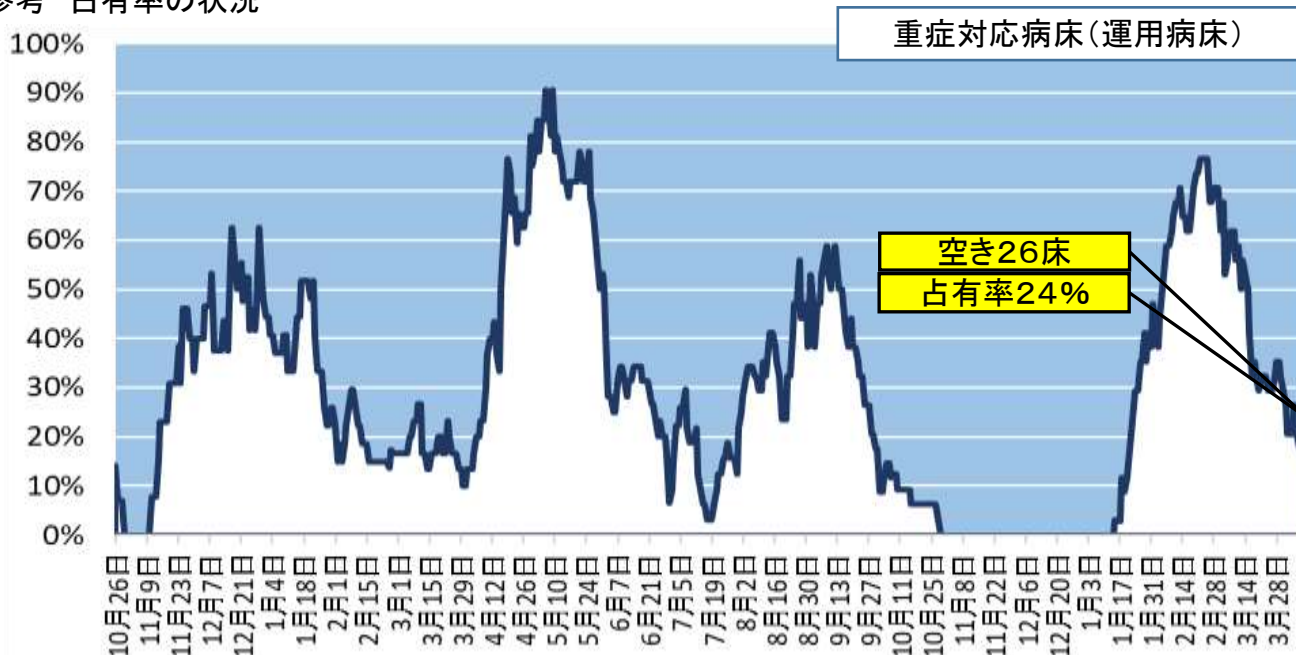
※重症対応病床を含む

宿泊療養	室数 (室) E	入所室数 (室) F	対前日 (入所室数) (室)	空き室数 (室) E-F	占有率 (%) F/E
運用室数	1083	303	+21	780	28%
確保室数	1083	303	+21	780	28%

運用室数 施設別内訳	室数 (室) E	入所室数 (室) F	対前日 (入所室数) (室)	空き室数 (室) E-F	占有率 (%) F/E
東横INN 奈良新大宮駅前	114	33	±0	81	29%
(旧)ホテルフジタ奈良	87	26	+5	61	30%
グランヴィリオホテル奈良 —和蔵—	170	45	+4	125	26%
スマイルホテル奈良	148	39	+3	109	26%
奈良ワシントンホテル プラザ	145	48	+3	97	33%
スーパーホテル 奈良・大和郡山	81	19	-1	62	23%
ホテルルートイン 桜井駅前	156	44	+3	112	28%
御宿野乃奈良	182	49	+4	133	27%
計	1083	303	+21	780	28%

社会福祉施設等 療養	療養者数 (名)	対前日 (名)
—	—	—

参考 占有率の状況



2)感染者数の状況(午前9時時点)

4/10に新たに判明した感染者数		重症 (名)	中等症 (名)	軽症 (無症状を含む) (名)
人数(名)	493	0	4	489

4/10現在の感染者数		重症 (名)	中等症 (名)	軽症 (無症状を含む) (名)
人数(名)	8,584	8	52	8,524
対前日(名)	+354	±0	+3	+351

4/10現在の感染者数累計	治癒	死亡 (※2)	入院・療養中 (※1)	入院・入所待機中、 自宅療養中	現在感染者数 F (=A-B-C) (=D+E)	
A	B	C	D	E		
人数(名)	78,383	69,446	353	456	8,128	8,584
対前日(名)	+493	+139	±0	+31	+323	+354

(※1)入院中の感染判明により、引き続き、新型コロナ対応病床ではない病床に入院している患者11名を含みます
 宿泊療養施設には、複数名が1室に入室することがあります
 社会福祉施設等療養を含みます

(※2)直接の死因が新型コロナウイルス感染症と認められなかった108例を含みます

※自宅療養者(3日を超えて自宅等におられる方) (調査中)
 うち入院・入所拒否者 (調査中)

※治癒者については、疾病対策課ホームページで定期的に掲載します

3) 感染者の概要

感染者	年代	性別	居住地	現在の状態
78052例目	30代	男性	大和郡山市	軽症 (無症状を含む)
78053例目	30代	女性	生駒市	軽症 (無症状を含む)
78054例目	10歳未満	女性	生駒市	軽症 (無症状を含む)
78055例目	10代	女性	生駒市	軽症 (無症状を含む)
78056例目	10代	女性	生駒市	軽症 (無症状を含む)
78057例目	10歳未満	女性	三郷町	軽症 (無症状を含む)
78058例目	20代	女性	天理市	軽症 (無症状を含む)
78059例目	30代	男性	天理市	軽症 (無症状を含む)
78060例目	50代	女性	大和郡山市	軽症 (無症状を含む)
78061例目	60代	男性	大和郡山市	軽症 (無症状を含む)
78062例目	30代	男性	生駒市	軽症 (無症状を含む)
78063例目	30代	男性	天理市	軽症 (無症状を含む)
78064例目	10代	男性	大和郡山市	軽症 (無症状を含む)
78065例目	10歳未満	女性	三郷町	軽症 (無症状を含む)
78066例目	10歳未満	男性	三郷町	軽症 (無症状を含む)
78067例目	10代	女性	生駒市	軽症 (無症状を含む)
78068例目	30代	女性	生駒市	軽症 (無症状を含む)
78069例目	10歳未満	男性	三郷町	軽症 (無症状を含む)
78070例目	30代	女性	三郷町	軽症 (無症状を含む)
78071例目	10歳未満	男性	生駒市	軽症 (無症状を含む)
78072例目	10代	男性	生駒市	軽症 (無症状を含む)
78073例目	30代	男性	生駒市	軽症 (無症状を含む)
78074例目 ※大阪府重複例	60代	女性	天理市	軽症 (無症状を含む)

感染者	年代	性別	居住地	現在の状態
78075例目 ※大阪府重複例	10代	男性	天理市	軽症 (無症状を含む)
78076例目 ※大阪府重複例	50代	男性	斑鳩町	軽症 (無症状を含む)
78077例目	30代	女性	生駒市	軽症 (無症状を含む)
78078例目	10歳未満	男性	生駒市	軽症 (無症状を含む)
78079例目	10歳未満	女性	生駒市	軽症 (無症状を含む)
78080例目	20代	男性	三郷町	中等症
78081例目	20代	男性	斑鳩町	軽症 (無症状を含む)
78082例目	10代	男性	生駒市	軽症 (無症状を含む)
78083例目	10代	女性	大和郡山市	軽症 (無症状を含む)
78084例目	50代	男性	大和郡山市	軽症 (無症状を含む)
78085例目	10代	男性	生駒市	軽症 (無症状を含む)
78086例目	10歳未満	男性	生駒市	軽症 (無症状を含む)
78087例目	40代	女性	三郷町	軽症 (無症状を含む)
78088例目	10代	女性	三郷町	軽症 (無症状を含む)
78089例目	10代	男性	生駒市	軽症 (無症状を含む)
78090例目	30代	女性	天理市	軽症 (無症状を含む)
78091例目	10歳未満	女性	天理市	軽症 (無症状を含む)
78092例目	10歳未満	男性	生駒市	軽症 (無症状を含む)
78093例目	40代	男性	生駒市	軽症 (無症状を含む)
78094例目	20代	女性	天理市	軽症 (無症状を含む)
78095例目	50代	女性	天理市	軽症 (無症状を含む)
78096例目	20代	女性	天理市	軽症 (無症状を含む)
78097例目	40代	男性	斑鳩町	軽症 (無症状を含む)

感染者	年代	性別	居住地	現在の状態
78098例目	10代	男性	天理市	軽症 (無症状を含む)
78099例目	30代	男性	生駒市	軽症 (無症状を含む)
78100例目	70代	女性	大和郡山市	軽症 (無症状を含む)
78101例目	40代	女性	大和郡山市	軽症 (無症状を含む)
78102例目	10代	男性	天理市	軽症 (無症状を含む)
78103例目	10歳未満	男性	生駒市	軽症 (無症状を含む)
78104例目	10歳未満	女性	天理市	軽症 (無症状を含む)
78105例目	10歳未満	男性	大和郡山市	軽症 (無症状を含む)
78106例目	50代	男性	斑鳩町	軽症 (無症状を含む)
78107例目	10代	男性	天理市	軽症 (無症状を含む)
78108例目	30代	男性	生駒市	軽症 (無症状を含む)
78109例目	30代	男性	大和郡山市	軽症 (無症状を含む)
78110例目	40代	女性	斑鳩町	軽症 (無症状を含む)
78111例目	40代	男性	平群町	軽症 (無症状を含む)
78112例目	40代	男性	大和郡山市	軽症 (無症状を含む)
78113例目	10代	男性	大和郡山市	軽症 (無症状を含む)
78114例目	20代	女性	斑鳩町	軽症 (無症状を含む)
78115例目	10代	女性	大和郡山市	軽症 (無症状を含む)
78116例目	10歳未満	女性	生駒市	軽症 (無症状を含む)
78117例目	10歳未満	女性	生駒市	軽症 (無症状を含む)
78118例目	10歳未満	女性	生駒市	軽症 (無症状を含む)
78119例目	10代	男性	生駒市	軽症 (無症状を含む)
78120例目	20代	女性	大和郡山市	軽症 (無症状を含む)

感染者	年代	性別	居住地	現在の状態
78121例目	50代	女性	生駒市	軽症 (無症状を含む)
78122例目	80代	女性	天理市	軽症 (無症状を含む)
78123例目	10代	男性	生駒市	軽症 (無症状を含む)
78124例目	50代	男性	生駒市	軽症 (無症状を含む)
78125例目 ※大阪府重複例	30代	女性	生駒市	軽症 (無症状を含む)
78126例目	10代	男性	生駒市	軽症 (無症状を含む)
78127例目	10代	女性	生駒市	軽症 (無症状を含む)
78128例目	50代	女性	生駒市	軽症 (無症状を含む)
78129例目	40代	男性	生駒市	軽症 (無症状を含む)
78130例目	40代	男性	大和郡山市	軽症 (無症状を含む)
78131例目	70代	男性	生駒市	軽症 (無症状を含む)
78132例目	10歳未満	男性	生駒市	軽症 (無症状を含む)
78133例目	10代	女性	生駒市	軽症 (無症状を含む)
78134例目	50代	男性	生駒市	軽症 (無症状を含む)
78135例目	50代	女性	生駒市	軽症 (無症状を含む)
78136例目	10代	女性	天理市	軽症 (無症状を含む)
78137例目	40代	女性	平群町	軽症 (無症状を含む)
78138例目	30代	女性	天理市	軽症 (無症状を含む)
78139例目	60代	男性	大和郡山市	軽症 (無症状を含む)
78140例目	10代	男性	生駒市	軽症 (無症状を含む)
78141例目	40代	男性	天理市	軽症 (無症状を含む)
78142例目	10代	男性	生駒市	軽症 (無症状を含む)
78143例目	10歳未満	女性	天理市	軽症 (無症状を含む)

感染者	年代	性別	居住地	現在の状態
78144例目	10歳未満	女性	天理市	軽症 (無症状を含む)
78145例目	70代	女性	天理市	軽症 (無症状を含む)
78146例目	40代	女性	生駒市	軽症 (無症状を含む)
78147例目	50代	男性	天理市	軽症 (無症状を含む)
78148例目	10代	男性	生駒市	軽症 (無症状を含む)
78149例目	10代	男性	天理市	軽症 (無症状を含む)
78150例目	30代	女性	天理市	軽症 (無症状を含む)
78151例目	20代	女性	天理市	軽症 (無症状を含む)
78152例目	10歳未満	女性	天理市	軽症 (無症状を含む)
78153例目	10代	女性	天理市	軽症 (無症状を含む)
78154例目	40代	女性	生駒市	軽症 (無症状を含む)
78155例目	70代	男性	天理市	中等症
78156例目	20代	男性	天理市	軽症 (無症状を含む)
78157例目	30代	女性	天理市	軽症 (無症状を含む)
78158例目	30代	女性	生駒市	軽症 (無症状を含む)
78159例目	20代	男性	生駒市	軽症 (無症状を含む)
78160例目	70代	男性	大和郡山市	軽症 (無症状を含む)
78161例目	20代	女性	天理市	軽症 (無症状を含む)
78162例目	60代	女性	大和郡山市	軽症 (無症状を含む)
78163例目	10歳未満	男性	天理市	軽症 (無症状を含む)
78164例目	10歳未満	男性	天理市	軽症 (無症状を含む)
78165例目	30代	男性	天理市	軽症 (無症状を含む)
78166例目	50代	女性	大和郡山市	軽症 (無症状を含む)

感染者	年代	性別	居住地	現在の状態
78167例目	40代	男性	大和郡山市	軽症 (無症状を含む)
78168例目	30代	女性	生駒市	軽症 (無症状を含む)
78169例目	10歳未満	男性	大和郡山市	軽症 (無症状を含む)
78170例目	40代	女性	大和郡山市	軽症 (無症状を含む)
78171例目	10歳未満	女性	大和郡山市	軽症 (無症状を含む)
78172例目	10歳未満	男性	大和郡山市	軽症 (無症状を含む)
78173例目 ※大阪府重複例	40代	男性	生駒市	軽症 (無症状を含む)
78174例目	40代	女性	大和郡山市	軽症 (無症状を含む)
78175例目	30代	女性	香芝市	軽症 (無症状を含む)
78176例目	10代	女性	葛城市	軽症 (無症状を含む)
78177例目	40代	男性	三宅町	軽症 (無症状を含む)
78178例目	30代	女性	葛城市	軽症 (無症状を含む)
78179例目	50代	女性	桜井市	軽症 (無症状を含む)
78180例目	10歳未満	男性	大和高田市	軽症 (無症状を含む)
78181例目	40代	男性	宇陀市	軽症 (無症状を含む)
78182例目	10代	女性	御所市	軽症 (無症状を含む)
78183例目	50代	女性	広陵町	軽症 (無症状を含む)
78184例目	30代	女性	葛城市	軽症 (無症状を含む)
78185例目	30代	女性	田原本町	軽症 (無症状を含む)
78186例目	10代	男性	香芝市	軽症 (無症状を含む)
78187例目	60代	女性	香芝市	軽症 (無症状を含む)
78188例目	50代	女性	大和高田市	軽症 (無症状を含む)
78189例目	10代	女性	桜井市	軽症 (無症状を含む)

感染者	年代	性別	居住地	現在の状態
78190例目	40代	女性	田原本町	軽症 (無症状を含む)
78191例目	60代	女性	桜井市	軽症 (無症状を含む)
78192例目	20代	男性	香芝市	軽症 (無症状を含む)
78193例目	20代	男性	葛城市	軽症 (無症状を含む)
78194例目	20代	男性	葛城市	軽症 (無症状を含む)
78195例目	20代	男性	葛城市	軽症 (無症状を含む)
78196例目	10代	男性	田原本町	軽症 (無症状を含む)
78197例目	20代	男性	広陵町	軽症 (無症状を含む)
78198例目	50代	男性	橿原市	軽症 (無症状を含む)
78199例目	40代	男性	橿原市	軽症 (無症状を含む)
78200例目	50代	男性	橿原市	軽症 (無症状を含む)
78201例目	10歳未満	男性	桜井市	軽症 (無症状を含む)
78202例目	10代	男性	田原本町	軽症 (無症状を含む)
78203例目	50代	女性	上牧町	軽症 (無症状を含む)
78204例目	40代	女性	桜井市	軽症 (無症状を含む)
78205例目	10歳未満	男性	広陵町	軽症 (無症状を含む)
78206例目	10代	男性	橿原市	軽症 (無症状を含む)
78207例目	20代	男性	大和高田市	軽症 (無症状を含む)
78208例目	30代	女性	田原本町	軽症 (無症状を含む)
78209例目	40代	男性	広陵町	軽症 (無症状を含む)
78210例目	40代	女性	大和高田市	軽症 (無症状を含む)
78211例目	50代	女性	広陵町	軽症 (無症状を含む)
78212例目	50代	女性	桜井市	軽症 (無症状を含む)

感染者	年代	性別	居住地	現在の状態
78213例目	10代	男性	香芝市	軽症 (無症状を含む)
78214例目	10歳未満	女性	香芝市	軽症 (無症状を含む)
78215例目	40代	男性	川西町	軽症 (無症状を含む)
78216例目	50代	男性	香芝市	軽症 (無症状を含む)
78217例目	10代	男性	上牧町	軽症 (無症状を含む)
78218例目	30代	女性	上牧町	軽症 (無症状を含む)
78219例目	20代	女性	葛城市	軽症 (無症状を含む)
78220例目	50代	男性	葛城市	軽症 (無症状を含む)
78221例目	50代	女性	大和高田市	軽症 (無症状を含む)
78222例目	30代	女性	王寺町	軽症 (無症状を含む)
78223例目	10歳未満	女性	王寺町	軽症 (無症状を含む)
78224例目	30代	女性	広陵町	軽症 (無症状を含む)
78225例目	40代	女性	香芝市	軽症 (無症状を含む)
78226例目	30代	女性	香芝市	軽症 (無症状を含む)
78227例目	20代	男性	大和高田市	軽症 (無症状を含む)
78228例目	10代	男性	川西町	軽症 (無症状を含む)
78229例目	50代	男性	田原本町	軽症 (無症状を含む)
78230例目	10代	女性	田原本町	軽症 (無症状を含む)
78231例目	10歳未満	男性	広陵町	軽症 (無症状を含む)
78232例目	30代	女性	大和高田市	軽症 (無症状を含む)
78233例目	50代	女性	広陵町	軽症 (無症状を含む)
78234例目	20代	女性	香芝市	軽症 (無症状を含む)
78235例目	50代	男性	香芝市	軽症 (無症状を含む)

感染者	年代	性別	居住地	現在の状態
78236例目	30代	男性	橿原市	軽症 (無症状を含む)
78237例目	30代	女性	橿原市	軽症 (無症状を含む)
78238例目	10歳未満	男性	橿原市	軽症 (無症状を含む)
78239例目	20代	男性	桜井市	軽症 (無症状を含む)
78240例目	20代	女性	川西町	軽症 (無症状を含む)
78241例目	40代	女性	大和高田市	軽症 (無症状を含む)
78242例目	10代	女性	橿原市	軽症 (無症状を含む)
78243例目	10歳未満	男性	河合町	軽症 (無症状を含む)
78244例目	10代	女性	河合町	軽症 (無症状を含む)
78245例目	10代	男性	田原本町	軽症 (無症状を含む)
78246例目	40代	女性	葛城市	軽症 (無症状を含む)
78247例目	10代	女性	三宅町	軽症 (無症状を含む)
78248例目	30代	女性	河合町	軽症 (無症状を含む)
78249例目	10歳未満	男性	桜井市	軽症 (無症状を含む)
78250例目	20代	男性	橿原市	軽症 (無症状を含む)
78251例目	20代	男性	広陵町	軽症 (無症状を含む)
78252例目	30代	男性	王寺町	軽症 (無症状を含む)
78253例目	20代	男性	田原本町	軽症 (無症状を含む)
78254例目	30代	男性	橿原市	軽症 (無症状を含む)
78255例目	50代	男性	橿原市	軽症 (無症状を含む)
78256例目	20代	男性	葛城市	軽症 (無症状を含む)
78257例目	10歳未満	男性	香芝市	軽症 (無症状を含む)
78258例目	10代	男性	香芝市	軽症 (無症状を含む)

感染者	年代	性別	居住地	現在の状態
78259例目	10代	女性	橿原市	軽症 (無症状を含む)
78260例目	30代	女性	桜井市	軽症 (無症状を含む)
78261例目	30代	女性	香芝市	軽症 (無症状を含む)
78262例目	10代	男性	大和高田市	軽症 (無症状を含む)
78263例目	10代	男性	橿原市	軽症 (無症状を含む)
78264例目	50代	男性	大和高田市	軽症 (無症状を含む)
78265例目	30代	女性	香芝市	軽症 (無症状を含む)
78266例目	10代	女性	香芝市	軽症 (無症状を含む)
78267例目	20代	男性	橿原市	軽症 (無症状を含む)
78268例目	20代	男性	橿原市	軽症 (無症状を含む)
78269例目	40代	男性	河合町	軽症 (無症状を含む)
78270例目	40代	女性	桜井市	軽症 (無症状を含む)
78271例目	10代	女性	桜井市	軽症 (無症状を含む)
78272例目	40代	男性	桜井市	軽症 (無症状を含む)
78273例目	20代	男性	上牧町	軽症 (無症状を含む)
78274例目	30代	女性	葛城市	軽症 (無症状を含む)
78275例目	30代	女性	田原本町	軽症 (無症状を含む)
78276例目	30代	男性	田原本町	軽症 (無症状を含む)
78277例目	30代	女性	田原本町	軽症 (無症状を含む)
78278例目	40代	男性	田原本町	軽症 (無症状を含む)
78279例目	10歳未満	男性	葛城市	軽症 (無症状を含む)
78280例目	30代	男性	大和高田市	軽症 (無症状を含む)
78281例目	30代	男性	高取町	軽症 (無症状を含む)

感染者	年代	性別	居住地	現在の状態
78282例目	40代	男性	明日香村	軽症 (無症状を含む)
78283例目	30代	女性	明日香村	軽症 (無症状を含む)
78284例目	30代	女性	河合町	軽症 (無症状を含む)
78285例目	50代	女性	河合町	軽症 (無症状を含む)
78286例目 ※大阪府重複例	30代	男性	王寺町	軽症 (無症状を含む)
78287例目 ※大阪府重複例	20代	女性	広陵町	軽症 (無症状を含む)
78288例目	40代	女性	広陵町	軽症 (無症状を含む)
78289例目	40代	女性	河合町	軽症 (無症状を含む)
78290例目	10代	女性	河合町	軽症 (無症状を含む)
78291例目	60代	男性	御所市	軽症 (無症状を含む)
78292例目	20代	男性	大和高田市	軽症 (無症状を含む)
78293例目	10代	女性	橿原市	軽症 (無症状を含む)
78294例目 ※大阪府重複例	10代	女性	河合町	軽症 (無症状を含む)
78295例目	50代	男性	葛城市	軽症 (無症状を含む)
78296例目	20代	男性	王寺町	軽症 (無症状を含む)
78297例目	40代	女性	上牧町	軽症 (無症状を含む)
78298例目	10歳未満	男性	御所市	軽症 (無症状を含む)
78299例目	40代	男性	高取町	軽症 (無症状を含む)
78300例目	70代	女性	桜井市	軽症 (無症状を含む)
78301例目 ※大阪府重複例	40代	男性	香芝市	軽症 (無症状を含む)
78302例目	20代	女性	橿原市	軽症 (無症状を含む)
78303例目	50代	女性	桜井市	軽症 (無症状を含む)
78304例目	40代	男性	葛城市	軽症 (無症状を含む)

感染者	年代	性別	居住地	現在の状態
78305例目	40代	女性	葛城市	軽症 (無症状を含む)
78306例目	40代	男性	葛城市	軽症 (無症状を含む)
78307例目	30代	女性	王寺町	軽症 (無症状を含む)
78308例目	40代	女性	桜井市	軽症 (無症状を含む)
78309例目	20代	女性	香芝市	軽症 (無症状を含む)
78310例目	60代	男性	橿原市	軽症 (無症状を含む)
78311例目	30代	男性	大和高田市	軽症 (無症状を含む)
78312例目	60代	女性	香芝市	軽症 (無症状を含む)
78313例目	30代	男性	香芝市	軽症 (無症状を含む)
78314例目	50代	男性	橿原市	軽症 (無症状を含む)
78315例目	20代	男性	桜井市	軽症 (無症状を含む)
78316例目	50代	女性	橿原市	軽症 (無症状を含む)
78317例目	70代	女性	橿原市	軽症 (無症状を含む)
78318例目	30代	女性	御所市	軽症 (無症状を含む)
78319例目	40代	男性	三宅町	軽症 (無症状を含む)
78320例目	10歳未満	女性	香芝市	軽症 (無症状を含む)
78321例目	50代	男性	大和高田市	軽症 (無症状を含む)
78322例目	40代	男性	大和高田市	軽症 (無症状を含む)
78323例目	30代	男性	大和高田市	軽症 (無症状を含む)
78324例目	70代	女性	大和高田市	軽症 (無症状を含む)
78325例目	40代	女性	桜井市	軽症 (無症状を含む)
78326例目	40代	女性	桜井市	軽症 (無症状を含む)
78327例目	50代	男性	橿原市	軽症 (無症状を含む)

感染者	年代	性別	居住地	現在の状態
78328例目	50代	女性	橿原市	軽症 (無症状を含む)
78329例目	50代	男性	葛城市	軽症 (無症状を含む)
78330例目	20代	女性	葛城市	軽症 (無症状を含む)
78331例目	30代	女性	葛城市	軽症 (無症状を含む)
78332例目	10歳未満	女性	葛城市	軽症 (無症状を含む)
78333例目	50代	女性	大和高田市	軽症 (無症状を含む)
78334例目	30代	女性	田原本町	軽症 (無症状を含む)
78335例目	20代	男性	大和高田市	軽症 (無症状を含む)
78336例目	30代	女性	葛城市	軽症 (無症状を含む)
78337例目	40代	男性	田原本町	軽症 (無症状を含む)
78338例目	70代	男性	橿原市	軽症 (無症状を含む)
78339例目	10代	男性	河合町	軽症 (無症状を含む)
78340例目	50代	女性	香芝市	中等症
78341例目	30代	女性	桜井市	軽症 (無症状を含む)
78342例目	10歳未満	男性	桜井市	軽症 (無症状を含む)
78343例目	10歳未満	男性	宇陀市	軽症 (無症状を含む)
78344例目	10代	女性	王寺町	軽症 (無症状を含む)
78345例目 ※大阪府重複例	50代	男性	大和高田市	軽症 (無症状を含む)
78346例目	50代	男性	上牧町	軽症 (無症状を含む)
78347例目	50代	男性	香芝市	軽症 (無症状を含む)
78348例目	40代	女性	葛城市	軽症 (無症状を含む)
78349例目	10歳未満	男性	葛城市	軽症 (無症状を含む)
78350例目	30代	女性	田原本町	軽症 (無症状を含む)

感染者	年代	性別	居住地	現在の状態
78351例目	60代	女性	田原本町	軽症 (無症状を含む)
78352例目	40代	女性	田原本町	軽症 (無症状を含む)
78353例目	10代	女性	田原本町	軽症 (無症状を含む)
78354例目	20代	女性	檀原市	軽症 (無症状を含む)
78355例目	10代	男性	田原本町	軽症 (無症状を含む)
78356例目	10代	男性	田原本町	軽症 (無症状を含む)
78357例目	60代	女性	桜井市	軽症 (無症状を含む)
78358例目	20代	女性	桜井市	軽症 (無症状を含む)
78359例目	20代	女性	桜井市	軽症 (無症状を含む)
78360例目	10代	男性	檀原市	軽症 (無症状を含む)
78361例目	70代	女性	香芝市	軽症 (無症状を含む)
78362例目	10歳未満	男性	香芝市	軽症 (無症状を含む)
78363例目	20代	女性	広陵町	軽症 (無症状を含む)
78364例目	30代	男性	桜井市	軽症 (無症状を含む)
78365例目	40代	女性	田原本町	軽症 (無症状を含む)
78366例目	30代	女性	檀原市	軽症 (無症状を含む)
78367例目	20代	男性	田原本町	軽症 (無症状を含む)
78368例目	60代	女性	桜井市	軽症 (無症状を含む)
78369例目	80代	女性	広陵町	軽症 (無症状を含む)
78370例目	10代	女性	桜井市	軽症 (無症状を含む)
78371例目	10歳未満	男性	五條市	軽症 (無症状を含む)
78372例目	70代	男性	大淀町	軽症 (無症状を含む)
78373例目	60代	男性	五條市	軽症 (無症状を含む)

感染者	年代	性別	居住地	現在の状態
78374例目	40代	男性	五條市	軽症 (無症状を含む)
78375例目	40代	女性	五條市	軽症 (無症状を含む)
78376例目	10代	女性	五條市	軽症 (無症状を含む)
78377例目	40代	女性	大淀町	軽症 (無症状を含む)
78378例目	70代	女性	川上村	軽症 (無症状を含む)
78379例目	10代	男性	五條市	軽症 (無症状を含む)
78380例目 ※和歌山県重複例	10歳未満	男性	五條市	軽症 (無症状を含む)
78381例目 ※和歌山県重複例	10歳未満	男性	五條市	軽症 (無症状を含む)
78382例目 ※和歌山県重複例	30代	女性	五條市	軽症 (無症状を含む)
78383例目	60代	女性	下市町	軽症 (無症状を含む)

4)感染者数除外例の概要

感染者数除外例	居住地	年代	性別
785例目	京都府	60代	男性
786例目	和歌山県	40代	女性
787例目	大阪府	40代	女性

今後とも、迅速で正確な情報提供につとめますが、感染症法第16条第2項による個人情報保護の観点から、患者及びご家族等の個人情報については、特定されることのないよう、格段のご配慮をお願いします。施設等への取材はご遠慮いただきますようお願いいたします。

また、関係先の撮影に際し、映像や画像により個人や事業者が特定されることのないよう、ご配慮をお願いします。

○県の対応・発熱等の相談について

○ 新型コロナウイルス感染症については、県のホームページに最新情報を掲載しています。

○ 発熱等の症状のある方は、まず、身近な医療機関に電話相談してください。

身近な医療機関がない方は、「新型コロナ・発熱患者受診相談窓口」に電話相談してください。

○ 発熱等の症状がない場合でも、感染の不安のある方は、「新型コロナ・発熱患者受診相談窓口」に電話相談してください。

○ 奈良県における新型コロナウイルス感染症にかかる検査対象

★ **症状の有無にかかわらず、感染リスクのある方**
(下記は例示であり、必要に応じて検査対象となります。)

・感染判明者との接触があった方、感染リスクのある場所に滞在された方(いずれも検査前2週間以内)

・勤務先や通学先、自宅などに、発熱等の有症状者がおられる方

・医療従事者、福祉施設従事者

■新型コロナ・発熱患者受診相談窓口(旧 帰国者・接触者相談センター)

相談窓口	電話番号	FAX番号	対応時間
奈良県庁	0742-27-1132	0742-27-8565	平日・土日祝 24時間

－ 不当な差別や偏見をなくしましょう －

新型コロナウイルスの感染が拡大する中、感染された方々、濃厚接触者、医療従事者等やその家族、その属する施設・機関に対する不当な差別、偏見、いじめ、SNSでの誹謗中傷など、人権を侵害する事象が見受けられます。

いかなる場合でも、不当な差別、偏見、いじめ等は決して許されるものではありません。

県民のみなさまには、新型コロナウイルス感染症に関連する憶測、デマ、不確かな情報に惑わされず、人権侵害につながることをないよう、行政機関の提供する正確な情報に基づき、冷静に行動していただきますようお願いいたします。

県民のみなさまへ

昨年の年末以降、オミクロン株による感染が広がっています。

ウイルスとの戦いは、正しい情報(エビデンス)に基づいて、冷静に対処することが何よりも重要です。

県では、医療機関や市町村との情報共有を図り、関係機関との連携のもとに新型コロナウイルス感染症対策を推進していきます。

引き続き、県民の命を守る「医療提供体制を堅持」するとともに、「3回目のワクチン接種を迅速に進める」ことにより、感染の拡大に対処します。

県民のみなさまには、「適切な感染防止」を心がけ、「日常生活を維持」していただくようお願いします。

○感染症専門医からのメッセージ

- ・**マスクを正しく着用し、換気、消毒、2m以上の距離を確保**しましょう
- ・**3つの感染経路(エアロゾル、飛沫、接触)を遮断**しましょう
- ・**ワクチンを接種しても、引き続き注意**しましょう

○往来について

- ・**感染が拡大している地域への不要不急の往来は、極力控えて**ください
- ・**感染拡大の恐れがある場合、混雑した場所への外出を極力控えて**ください

○仕事や事業所について

- ・**休憩室や更衣室でも、マスクを着け、近距離・大声での会話を避ける**

○友人等との交流について

- ・**飲食はきちんと感染対策をしている店舗で。マスクを外した会話は控える**
- ・**多人数・長時間は避け、大声での会話はしない**

○家庭内感染を防ぐために (症状が出てから)

- ・**「空間的分離」。過ごす場所を分け**ましょう
- ・**「時間的分離」。過ごす時間をずら**しましょう
- ・**同時に同じ場所にいるときは、お互いマスクを**つけましょう
- ・**手が触れる共有部分の消毒、手指衛生を**しましょう
- ・**部屋は、適宜窓をあけて換気**しましょう
- ・**衣服は洗濯、食器は洗浄**しましょう。洗った後の手指衛生は忘れずに
- ・**ゴミは密閉して捨**てましょう