

# 報道資料

令和4年4月13日(水)

福祉医療部 医療政策局 疾病対策課 担当:増井・尾上  
 報道機関専用電話:0742-27-8722(ダイヤルイン)内線:3132、3220  
 一般相談電話:0742-27-8561  
 福祉医療部 医療政策局 地域医療連携課 担当:芦原・馬場  
 電話:0742-27-8935(ダイヤルイン)内線:3109、3110  
 総務部知事公室 防災統括室 担当:中野・小原  
 電話:0742-27-7006(ダイヤルイン)内線:2270、2285

## 新型コロナウイルス感染者の状況について

奈良県において新型コロナウイルス感染症の感染者599例(県内感染者79052~79650例目、うち奈良市発表事例195例)発生しました。現在、濃厚接触者の把握を含めた積極的な疫学調査を確実に  
 行っております。

・他府県発表との重複 : 2038 例 (前日比+12)  
 ・感染者数累計除外分 : 798 例 (前日比+2)  
 ・死亡 : 355 例 (前日比+1) ・再陽性 : 9 例 (前日比+0)

### 1)入院病床及び宿泊療養室等の状況(午前9時時点)

※担当:地域医療連携課

重症対応病床	病床数 (床) A	使用病床数 (床) B	対前日 (使用病床数) (床)	空き病床数 (床) A-B	占有率 (%) B/A
運用病床	36	8	+1	28	22%
確保病床	36	8	+1	28	22%

病院別内訳	確保病床数 (床)	運用病床数 (床) A	使用病床数 (床) B	対前日 (使用病床数) (床)	空き病床数 (床) A-B	占有率 (%) B/A
奈良県立医科大学 附属病院	14	14	3	-1	11	21%
奈良県総合 医療センター	6	6	1	+1	5	17%
近畿大学奈良病院	6	6	2	±0	4	33%
南奈良総合 医療センター	2	2	0	±0	2	0%
奈良県西和 医療センター	2	2	1	±0	1	50%
市立奈良病院	2	2	0	±0	2	0%
大和高田市立病院	2	2	0	±0	2	0%
(公財)天理よろづ 相談所病院	2	2	1	+1	1	50%
計	36	36	8	+1	28	22%

入院病床	病床数 (床) C	使用病床数 (床) D	対前日 (使用病床数) (床)	空き病床数 (床) C-D	占有率 (%) D/C
運用病床	518	123	-8	395	24%
確保病床	518	123	-8	395	24%

※ 重症対応病床を含む

病院別内訳	確保病床数 (床)	運用病床数 (床) C	使用病床数 (床) D	対前日 (使用病床数) (床)	空き病床数 (床) C-D	占有率 (%) D/C
奈良県立医科大学 附属病院	80	80	18	-1	62	23%
奈良県総合 医療センター	74	74	15	+1	59	20%
南奈良総合 医療センター	44	44	3	-2	41	7%
奈良県西和 医療センター	37	37	6	-1	31	16%
市立奈良病院	34	34	11	±0	23	32%
(独)国立病院機構 奈良医療センター	34	34	4	-1	30	12%
生駒市立病院	26	26	9	+2	17	35%
(社福)恩賜財団 済生会中和病院	15	15	3	±0	12	20%
(公財)天理よろづ 相談所病院	15	15	11	±0	4	73%
(独)地域医療機能推進機構 大和郡山病院	15	15	3	±0	12	20%
大和高田市立病院	12	12	6	-2	6	50%
(医)藤井会 香芝生喜病院	12	12	1	±0	11	8%
(独)国立病院機構 やまと精神医療センター	12	12	3	+1	9	25%
国保中央病院	12	12	6	±0	6	50%
万葉クリニック	10	10	6	-2	4	60%
土庫病院	10	10	3	-1	7	30%
(一財)信貴山病院 ハートランドしぎさん	9	9	2	+1	7	22%
(医)高清会 高井病院	8	8	1	-1	7	13%
吉田病院	8	8	0	±0	8	0%
宇陀市立病院	8	8	1	±0	7	13%
平成記念病院	7	7	3	-1	4	43%
(社福)恩賜財団 済生会奈良病院	7	7	0	±0	7	0%
近畿大学奈良病院	6	6	2	±0	4	33%
(医)社団憲仁会 中井記念病院	5	5	0	±0	5	0%
(社福)恩賜財団 済生会御所病院	4	4	1	±0	3	25%
(医)高清会 香芝旭ヶ丘病院	4	4	1	-1	3	25%
(医)和幸会 阪奈中央病院	4	4	1	±0	3	25%
平尾病院	3	3	0	±0	3	0%
田北病院	3	3	3	±0	0	100%
計	518	518	123	-8	395	24%

※重症対応病床を含む

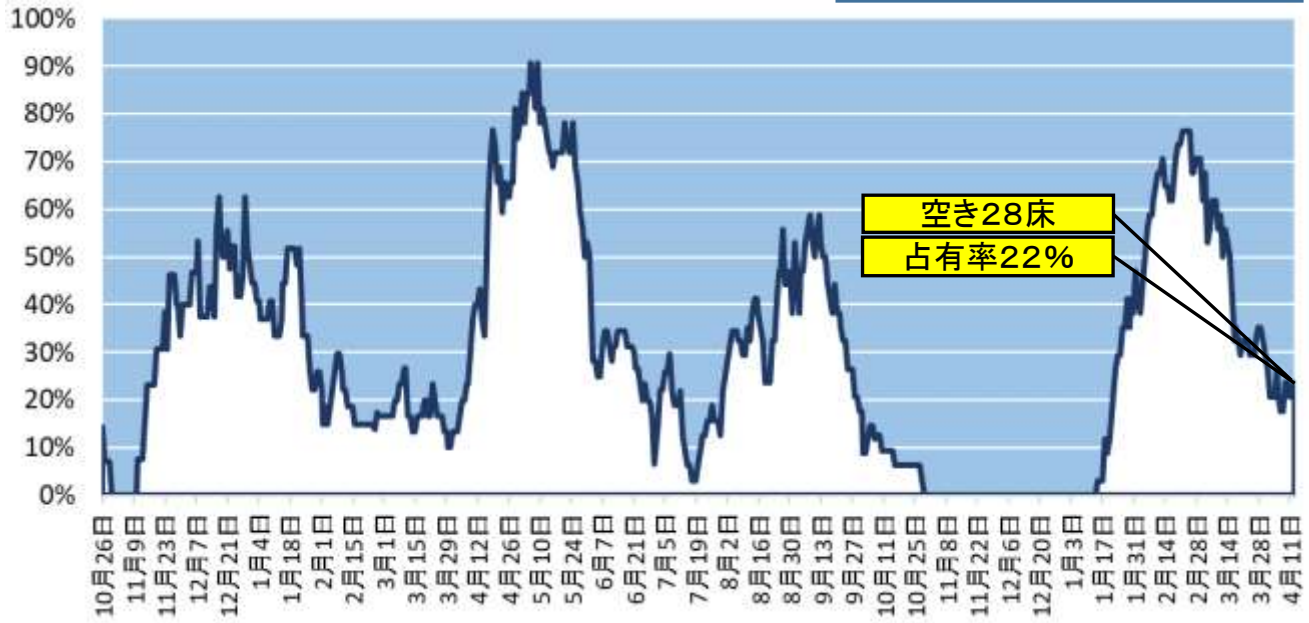
宿泊療養	室数 (室) E	入所室数 (室) F	対前日 (入所室数) (室)	空き室数 (室) E-F	占有率 (%) F/E
運用室数	1083	332	+23	751	31%
確保室数	1083	332	+23	751	31%

運用室数 施設別内訳	室数 (室) E	入所室数 (室) F	対前日 (入所室数) (室)	空き室数 (室) E-F	占有率 (%) F/E
東横INN 奈良新大宮駅前	114	38	+3	76	33%
(旧)ホテルフジタ奈良	87	27	+1	60	31%
グランヴィリオホテル奈良 －和蔵－	170	51	+2	119	30%
スマイルホテル奈良	148	45	+7	103	30%
奈良ワシントンホテル プラザ	145	37	-3	108	26%
スーパーホテル 奈良・大和郡山	81	27	±0	54	33%
ホテルルートイン 桜井駅前	156	48	+7	108	31%
御宿野乃奈良	182	59	+6	123	32%
計	1083	332	+23	751	31%

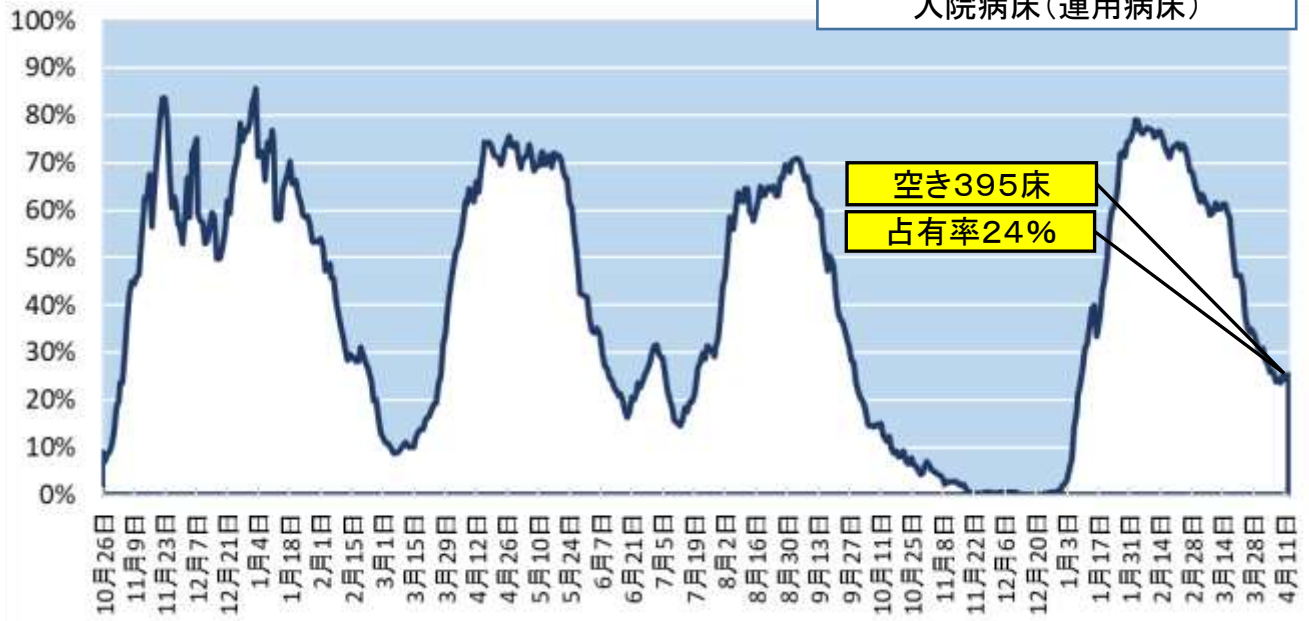
社会福祉施設等 療養	療養者数 (名)	対前日 (名)
—	—	—

参考 占有率の状況

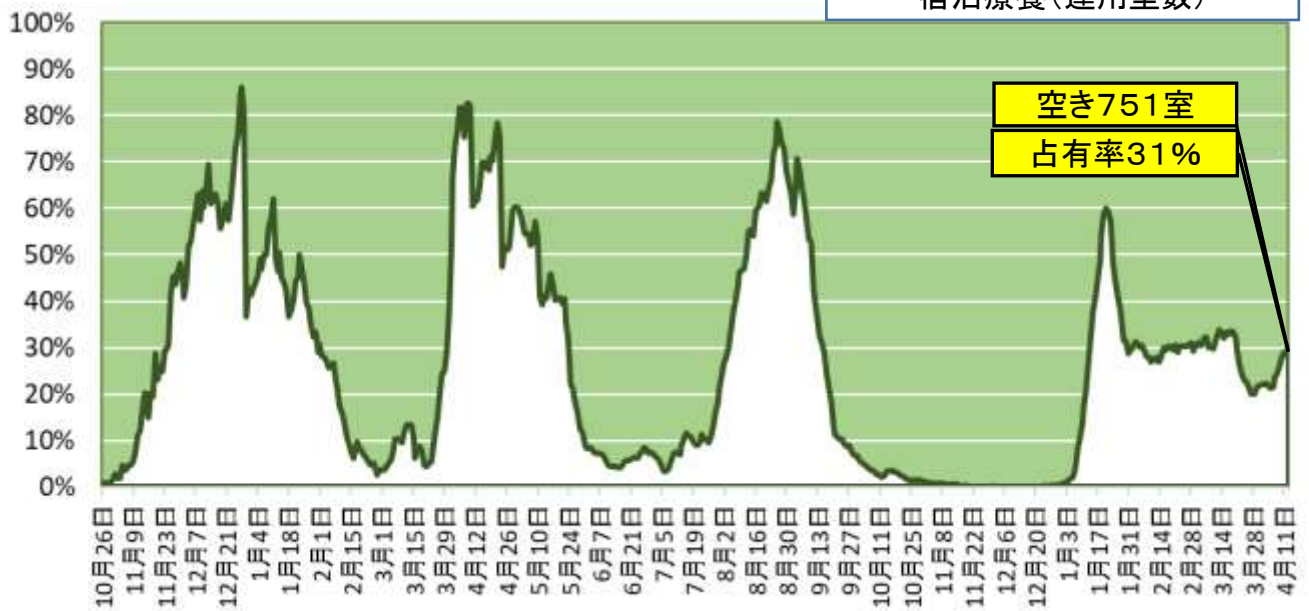
重症対応病床(運用病床)



入院病床(運用病床)



宿泊療養(運用室数)



## 2)感染者数の状況(午前9時時点)

4/13に新たに判明した感染者数		重症 (名)	中等症 (名)	軽症 (無症状を含む) (名)
人数(名)	599	0	9	590

4/13現在の感染者数		重症 (名)	中等症 (名)	軽症 (無症状を含む) (名)
人数(名)	9,096	8	54	9,034
対前日(名)	+285	+1	+1	+283

4/13現在の感染者数累計	治癒	死亡 (※2)	入院・療養中 (※1)	入院・入所待機中、 自宅療養中	現在感染者数 F (=A-B-C) (=D+E)	
A	B	C	D	E		
人数(名)	79,650	70,199	355	478	8,618	9,096
対前日(名)	+599	+313	+1	+15	+270	+285

(※1)入院中の感染判明により、引き続き、新型コロナ対応病床ではない病床に入院している患者12名を含みます

宿泊療養施設には、複数名が1室に入室することがあります

社会福祉施設等療養を含みます

(※2)直接の死因が新型コロナウイルス感染症と認められなかった109例を含みます

※自宅療養者(3日を超えて自宅等におられる方)

(調査中)

うち入院・入所拒否者

(調査中)

※治癒者については、疾病対策課ホームページで定期的に掲載します

### 3) 感染者の概要

感染者	年代	性別	居住地	現在の状態
79247例目	30代	女性	斑鳩町	軽症 (無症状を含む)
79248例目	10代	女性	生駒市	軽症 (無症状を含む)
79249例目	20代	男性	生駒市	軽症 (無症状を含む)
79250例目	30代	女性	生駒市	軽症 (無症状を含む)
79251例目	10代	女性	山添村	軽症 (無症状を含む)
79252例目	40代	男性	天理市	軽症 (無症状を含む)
79253例目	30代	男性	生駒市	軽症 (無症状を含む)
79254例目	20代	女性	山添村	軽症 (無症状を含む)
79255例目	40代	男性	大和郡山市	軽症 (無症状を含む)
79256例目	20代	女性	生駒市	軽症 (無症状を含む)
79257例目 ※大阪府重複例	50代	女性	三郷町	軽症 (無症状を含む)
79258例目	10歳未満	男性	大和郡山市	軽症 (無症状を含む)
79259例目	10歳未満	女性	大和郡山市	軽症 (無症状を含む)
79260例目	10歳未満	女性	大和郡山市	軽症 (無症状を含む)
79261例目	60代	男性	安堵町	軽症 (無症状を含む)
79262例目	10代	女性	生駒市	軽症 (無症状を含む)
79263例目	10歳未満	男性	大和郡山市	軽症 (無症状を含む)
79264例目	10歳未満	女性	大和郡山市	軽症 (無症状を含む)
79265例目	40代	女性	生駒市	軽症 (無症状を含む)
79266例目	30代	女性	生駒市	軽症 (無症状を含む)
79267例目	10歳未満	女性	生駒市	軽症 (無症状を含む)
79268例目	10歳未満	男性	生駒市	軽症 (無症状を含む)
79269例目	40代	男性	大和郡山市	軽症 (無症状を含む)

感染者	年代	性別	居住地	現在の状態
79270例目	30代	女性	生駒市	軽症 (無症状を含む)
79271例目	40代	男性	生駒市	軽症 (無症状を含む)
79272例目	10代	女性	生駒市	軽症 (無症状を含む)
79273例目	10代	男性	天理市	軽症 (無症状を含む)
79274例目	10歳未満	男性	天理市	軽症 (無症状を含む)
79275例目	10代	女性	天理市	軽症 (無症状を含む)
79276例目	10歳未満	男性	生駒市	軽症 (無症状を含む)
79277例目	30代	女性	大和郡山市	軽症 (無症状を含む)
79278例目	20代	男性	生駒市	軽症 (無症状を含む)
79279例目	40代	男性	大和郡山市	軽症 (無症状を含む)
79280例目	30代	男性	大和郡山市	軽症 (無症状を含む)
79281例目	90代	女性	大和郡山市	軽症 (無症状を含む)
79282例目	70代	男性	生駒市	軽症 (無症状を含む)
79283例目	10代	女性	生駒市	軽症 (無症状を含む)
79284例目	10歳未満	男性	天理市	軽症 (無症状を含む)
79285例目	10代	女性	天理市	軽症 (無症状を含む)
79286例目	10歳未満	男性	生駒市	軽症 (無症状を含む)
79287例目	10代	男性	生駒市	軽症 (無症状を含む)
79288例目	50代	女性	天理市	軽症 (無症状を含む)
79289例目	40代	女性	天理市	軽症 (無症状を含む)
79290例目	10歳未満	男性	天理市	軽症 (無症状を含む)
79291例目	80代	女性	生駒市	軽症 (無症状を含む)
79292例目	10歳未満	男性	大和郡山市	軽症 (無症状を含む)

感染者	年代	性別	居住地	現在の状態
79293例目	50代	男性	大和郡山市	軽症 (無症状を含む)
79294例目	10歳未満	男性	天理市	軽症 (無症状を含む)
79295例目	10歳未満	男性	三郷町	軽症 (無症状を含む)
79296例目	10代	男性	天理市	軽症 (無症状を含む)
79297例目	40代	女性	天理市	軽症 (無症状を含む)
79298例目	20代	女性	斑鳩町	軽症 (無症状を含む)
79299例目	10代	女性	平群町	軽症 (無症状を含む)
79300例目	10代	男性	大和郡山市	軽症 (無症状を含む)
79301例目	10代	男性	生駒市	軽症 (無症状を含む)
79302例目	40代	女性	生駒市	軽症 (無症状を含む)
79303例目	40代	女性	生駒市	軽症 (無症状を含む)
79304例目	30代	女性	生駒市	軽症 (無症状を含む)
79305例目	10歳未満	女性	生駒市	軽症 (無症状を含む)
79306例目	10歳未満	女性	大和郡山市	軽症 (無症状を含む)
79307例目	10歳未満	男性	大和郡山市	軽症 (無症状を含む)
79308例目	50代	女性	大和郡山市	軽症 (無症状を含む)
79309例目	70代	女性	生駒市	軽症 (無症状を含む)
79310例目	10代	男性	生駒市	軽症 (無症状を含む)
79311例目	10代	男性	生駒市	軽症 (無症状を含む)
79312例目	20代	男性	生駒市	軽症 (無症状を含む)
79313例目	30代	男性	平群町	軽症 (無症状を含む)
79314例目	70代	男性	大和郡山市	軽症 (無症状を含む)
79315例目	10歳未満	男性	生駒市	軽症 (無症状を含む)



感染者	年代	性別	居住地	現在の状態
79316例目	10代	女性	生駒市	軽症 (無症状を含む)
79317例目	40代	女性	斑鳩町	軽症 (無症状を含む)
79318例目	20代	男性	大和郡山市	軽症 (無症状を含む)
79319例目	40代	女性	大和郡山市	軽症 (無症状を含む)
79320例目 ※大阪府重複例	40代	男性	三郷町	軽症 (無症状を含む)
79321例目	20代	男性	安堵町	軽症 (無症状を含む)
79322例目	40代	男性	大和郡山市	軽症 (無症状を含む)
79323例目	90代	男性	大和郡山市	軽症 (無症状を含む)
79324例目	10歳未満	男性	斑鳩町	軽症 (無症状を含む)
79325例目	40代	女性	大和郡山市	軽症 (無症状を含む)
79326例目	40代	男性	生駒市	軽症 (無症状を含む)
79327例目	10代	男性	大和郡山市	軽症 (無症状を含む)
79328例目	40代	男性	斑鳩町	軽症 (無症状を含む)
79329例目	10代	女性	生駒市	軽症 (無症状を含む)
79330例目	10代	男性	天理市	軽症 (無症状を含む)
79331例目	30代	男性	大和郡山市	軽症 (無症状を含む)
79332例目	50代	女性	三郷町	軽症 (無症状を含む)
79333例目	20代	女性	平群町	軽症 (無症状を含む)
79334例目	60代	男性	生駒市	軽症 (無症状を含む)
79335例目	30代	男性	天理市	軽症 (無症状を含む)
79336例目	40代	男性	大和郡山市	軽症 (無症状を含む)
79337例目	10歳未満	男性	大和郡山市	軽症 (無症状を含む)
79338例目	10代	女性	大和郡山市	軽症 (無症状を含む)

感染者	年代	性別	居住地	現在の状態
79339例目	10代	男性	大和郡山市	軽症 (無症状を含む)
79340例目	30代	女性	大和郡山市	軽症 (無症状を含む)
79341例目	40代	女性	大和郡山市	軽症 (無症状を含む)
79342例目	30代	女性	大和郡山市	軽症 (無症状を含む)
79343例目	10代	女性	大和郡山市	軽症 (無症状を含む)
79344例目	40代	女性	大和郡山市	軽症 (無症状を含む)
79345例目	70代	男性	天理市	軽症 (無症状を含む)
79346例目	60代	女性	天理市	軽症 (無症状を含む)
79347例目	40代	男性	斑鳩町	軽症 (無症状を含む)
79348例目	40代	女性	斑鳩町	軽症 (無症状を含む)
79349例目	20代	女性	天理市	軽症 (無症状を含む)
79350例目	30代	男性	天理市	軽症 (無症状を含む)
79351例目	10代	男性	斑鳩町	軽症 (無症状を含む)
79352例目	10歳未満	男性	天理市	軽症 (無症状を含む)
79353例目	20代	女性	天理市	軽症 (無症状を含む)
79354例目	20代	女性	大和郡山市	軽症 (無症状を含む)
79355例目	40代	女性	生駒市	軽症 (無症状を含む)
79356例目	80代	女性	天理市	軽症 (無症状を含む)
79357例目	10歳未満	男性	香芝市	軽症 (無症状を含む)
79358例目	50代	男性	橿原市	軽症 (無症状を含む)
79359例目	10歳未満	男性	宇陀市	軽症 (無症状を含む)
79360例目	50代	女性	香芝市	軽症 (無症状を含む)
79361例目	20代	女性	桜井市	軽症 (無症状を含む)

感染者	年代	性別	居住地	現在の状態
79362例目	50代	男性	香芝市	軽症 (無症状を含む)
79363例目	30代	女性	香芝市	軽症 (無症状を含む)
79364例目	60代	男性	橿原市	軽症 (無症状を含む)
79365例目	10代	女性	橿原市	軽症 (無症状を含む)
79366例目	10歳未満	女性	田原本町	軽症 (無症状を含む)
79367例目	50代	男性	橿原市	軽症 (無症状を含む)
79368例目	10代	男性	香芝市	軽症 (無症状を含む)
79369例目	50代	女性	香芝市	軽症 (無症状を含む)
79370例目	10歳未満	男性	大和高田市	軽症 (無症状を含む)
79371例目	30代	男性	田原本町	軽症 (無症状を含む)
79372例目	40代	男性	香芝市	軽症 (無症状を含む)
79373例目	10代	女性	香芝市	軽症 (無症状を含む)
79374例目	10歳未満	男性	橿原市	軽症 (無症状を含む)
79375例目	10代	男性	広陵町	軽症 (無症状を含む)
79376例目	30代	男性	香芝市	軽症 (無症状を含む)
79377例目	10歳未満	女性	河合町	軽症 (無症状を含む)
79378例目	10歳未満	女性	河合町	軽症 (無症状を含む)
79379例目	10歳未満	男性	大和高田市	軽症 (無症状を含む)
79380例目	10歳未満	男性	香芝市	軽症 (無症状を含む)
79381例目	40代	男性	広陵町	軽症 (無症状を含む)
79382例目	20代	男性	王寺町	軽症 (無症状を含む)
79383例目	40代	女性	大和高田市	軽症 (無症状を含む)
79384例目	60代	女性	田原本町	軽症 (無症状を含む)

感染者	年代	性別	居住地	現在の状態
79385例目	40代	女性	檀原市	軽症 (無症状を含む)
79386例目	20代	女性	香芝市	軽症 (無症状を含む)
79387例目	10歳未満	男性	檀原市	軽症 (無症状を含む)
79388例目	10代	男性	檀原市	軽症 (無症状を含む)
79389例目	40代	男性	香芝市	軽症 (無症状を含む)
79390例目	10代	男性	香芝市	軽症 (無症状を含む)
79391例目	20代	女性	王寺町	軽症 (無症状を含む)
79392例目	30代	男性	香芝市	軽症 (無症状を含む)
79393例目	80代	男性	香芝市	軽症 (無症状を含む)
79394例目	70代	女性	香芝市	軽症 (無症状を含む)
79395例目	60代	男性	香芝市	軽症 (無症状を含む)
79396例目	10代	女性	大和高田市	軽症 (無症状を含む)
79397例目	20代	女性	香芝市	軽症 (無症状を含む)
79398例目	20代	女性	高取町	軽症 (無症状を含む)
79399例目	40代	男性	河合町	軽症 (無症状を含む)
79400例目	40代	女性	河合町	軽症 (無症状を含む)
79401例目	10代	女性	河合町	軽症 (無症状を含む)
79402例目	90代	男性	香芝市	軽症 (無症状を含む)
79403例目	90代	女性	御所市	軽症 (無症状を含む)
79404例目	90代	女性	大和高田市	軽症 (無症状を含む)
79405例目	80代	女性	葛城市	軽症 (無症状を含む)
79406例目	50代	女性	香芝市	軽症 (無症状を含む)
79407例目	20代	男性	桜井市	軽症 (無症状を含む)

感染者	年代	性別	居住地	現在の状態
79408例目	10代	女性	大和高田市	軽症 (無症状を含む)
79409例目	60代	男性	香芝市	軽症 (無症状を含む)
79410例目	10代	女性	曾爾村	軽症 (無症状を含む)
79411例目	10歳未満	女性	橿原市	軽症 (無症状を含む)
79412例目	30代	男性	香芝市	軽症 (無症状を含む)
79413例目	10歳未満	男性	田原本町	軽症 (無症状を含む)
79414例目	40代	男性	大和高田市	軽症 (無症状を含む)
79415例目	10歳未満	女性	河合町	軽症 (無症状を含む)
79416例目	10歳未満	男性	香芝市	軽症 (無症状を含む)
79417例目	50代	女性	王寺町	軽症 (無症状を含む)
79418例目	20代	男性	王寺町	軽症 (無症状を含む)
79419例目	10代	男性	王寺町	軽症 (無症状を含む)
79420例目	20代	男性	王寺町	軽症 (無症状を含む)
79421例目	10代	男性	上牧町	軽症 (無症状を含む)
79422例目	20代	男性	葛城市	軽症 (無症状を含む)
79423例目	50代	女性	田原本町	軽症 (無症状を含む)
79424例目	30代	女性	広陵町	軽症 (無症状を含む)
79425例目	60代	女性	田原本町	軽症 (無症状を含む)
79426例目	60代	女性	大和高田市	軽症 (無症状を含む)
79427例目	40代	女性	広陵町	軽症 (無症状を含む)
79428例目	30代	女性	御所市	軽症 (無症状を含む)
79429例目	10代	女性	御所市	軽症 (無症状を含む)
79430例目	10歳未満	男性	御所市	軽症 (無症状を含む)

感染者	年代	性別	居住地	現在の状態
79431例目	10歳未満	女性	葛城市	軽症 (無症状を含む)
79432例目	30代	男性	広陵町	軽症 (無症状を含む)
79433例目	20代	男性	広陵町	軽症 (無症状を含む)
79434例目	10代	女性	香芝市	軽症 (無症状を含む)
79435例目	40代	男性	香芝市	軽症 (無症状を含む)
79436例目	40代	女性	香芝市	軽症 (無症状を含む)
79437例目	10代	女性	香芝市	軽症 (無症状を含む)
79438例目	10代	男性	香芝市	軽症 (無症状を含む)
79439例目	80代	男性	香芝市	軽症 (無症状を含む)
79440例目	10代	女性	橿原市	軽症 (無症状を含む)
79441例目	10代	女性	田原本町	軽症 (無症状を含む)
79442例目	30代	女性	桜井市	軽症 (無症状を含む)
79443例目	30代	男性	広陵町	軽症 (無症状を含む)
79444例目	50代	女性	御所市	軽症 (無症状を含む)
79445例目	20代	女性	橿原市	軽症 (無症状を含む)
79446例目	10代	女性	上牧町	軽症 (無症状を含む)
79447例目	60代	女性	王寺町	軽症 (無症状を含む)
79448例目	20代	女性	橿原市	軽症 (無症状を含む)
79449例目	50代	女性	御所市	軽症 (無症状を含む)
79450例目	20代	女性	大和高田市	軽症 (無症状を含む)
79451例目	50代	女性	御所市	軽症 (無症状を含む)
79452例目	10歳未満	男性	香芝市	軽症 (無症状を含む)
79453例目	80代	男性	桜井市	軽症 (無症状を含む)

感染者	年代	性別	居住地	現在の状態
79454例目	30代	女性	桜井市	軽症 (無症状を含む)
79455例目	10代	男性	上牧町	軽症 (無症状を含む)
79456例目	10代	男性	上牧町	軽症 (無症状を含む)
79457例目	10代	女性	檀原市	軽症 (無症状を含む)
79458例目	20代	男性	葛城市	軽症 (無症状を含む)
79459例目	50代	男性	檀原市	軽症 (無症状を含む)
79460例目	20代	男性	香芝市	軽症 (無症状を含む)
79461例目	50代	男性	桜井市	軽症 (無症状を含む)
79462例目	10代	男性	御所市	軽症 (無症状を含む)
79463例目	50代	女性	桜井市	軽症 (無症状を含む)
79464例目	10代	女性	三宅町	軽症 (無症状を含む)
79465例目	60代	女性	香芝市	軽症 (無症状を含む)
79466例目	40代	男性	檀原市	軽症 (無症状を含む)
79467例目	50代	男性	檀原市	軽症 (無症状を含む)
79468例目	10歳未満	女性	広陵町	軽症 (無症状を含む)
79469例目	10歳未満	男性	広陵町	軽症 (無症状を含む)
79470例目	30代	男性	香芝市	軽症 (無症状を含む)
79471例目	10歳未満	男性	田原本町	軽症 (無症状を含む)
79472例目	10代	女性	河合町	軽症 (無症状を含む)
79473例目	10代	男性	河合町	軽症 (無症状を含む)
79474例目	40代	女性	河合町	軽症 (無症状を含む)
79475例目	20代	女性	河合町	軽症 (無症状を含む)
79476例目	40代	男性	高取町	軽症 (無症状を含む)

感染者	年代	性別	居住地	現在の状態
79477例目	80代	女性	高取町	軽症 (無症状を含む)
79478例目	50代	男性	田原本町	軽症 (無症状を含む)
79479例目	10代	女性	香芝市	軽症 (無症状を含む)
79480例目	20代	男性	王寺町	軽症 (無症状を含む)
79481例目	10代	男性	香芝市	軽症 (無症状を含む)
79482例目	10代	男性	広陵町	軽症 (無症状を含む)
79483例目	10代	男性	王寺町	軽症 (無症状を含む)
79484例目	10代	女性	香芝市	軽症 (無症状を含む)
79485例目	40代	男性	王寺町	軽症 (無症状を含む)
79486例目	40代	男性	宇陀市	軽症 (無症状を含む)
79487例目	40代	女性	宇陀市	軽症 (無症状を含む)
79488例目	10代	女性	橿原市	軽症 (無症状を含む)
79489例目	50代	男性	橿原市	軽症 (無症状を含む)
79490例目	30代	女性	橿原市	軽症 (無症状を含む)
79491例目	50代	男性	香芝市	軽症 (無症状を含む)
79492例目	30代	女性	上牧町	軽症 (無症状を含む)
79493例目	60代	女性	宇陀市	軽症 (無症状を含む)
79494例目	10代	男性	御所市	軽症 (無症状を含む)
79495例目	60代	男性	王寺町	軽症 (無症状を含む)
79496例目	30代	男性	橿原市	軽症 (無症状を含む)
79497例目	60代	男性	大和高田市	中等症
79498例目	20代	男性	香芝市	軽症 (無症状を含む)
79499例目	30代	女性	葛城市	軽症 (無症状を含む)



感染者	年代	性別	居住地	現在の状態
79500例目	10代	男性	葛城市	軽症 (無症状を含む)
79501例目	10代	女性	香芝市	軽症 (無症状を含む)
79502例目	60代	男性	葛城市	軽症 (無症状を含む)
79503例目	10代	女性	葛城市	軽症 (無症状を含む)
79504例目	50代	男性	葛城市	軽症 (無症状を含む)
79505例目	10歳未満	女性	御所市	軽症 (無症状を含む)
79506例目	10歳未満	男性	御所市	軽症 (無症状を含む)
79507例目	40代	男性	香芝市	軽症 (無症状を含む)
79508例目	20代	女性	香芝市	軽症 (無症状を含む)
79509例目	10代	男性	香芝市	軽症 (無症状を含む)
79510例目	50代	男性	桜井市	軽症 (無症状を含む)
79511例目	10代	男性	桜井市	軽症 (無症状を含む)
79512例目	20代	女性	香芝市	軽症 (無症状を含む)
79513例目	10代	男性	橿原市	軽症 (無症状を含む)
79514例目	20代	女性	橿原市	軽症 (無症状を含む)
79515例目	10代	女性	橿原市	軽症 (無症状を含む)
79516例目	20代	女性	王寺町	軽症 (無症状を含む)
79517例目	50代	女性	大和高田市	軽症 (無症状を含む)
79518例目	10代	男性	御所市	軽症 (無症状を含む)
79519例目	40代	女性	香芝市	軽症 (無症状を含む)
79520例目	20代	女性	田原本町	軽症 (無症状を含む)
79521例目	40代	男性	橿原市	軽症 (無症状を含む)
79522例目	20代	女性	橿原市	軽症 (無症状を含む)

感染者	年代	性別	居住地	現在の状態
79523例目	40代	女性	広陵町	軽症 (無症状を含む)
79524例目	20代	男性	広陵町	軽症 (無症状を含む)
79525例目	10代	女性	広陵町	軽症 (無症状を含む)
79526例目	50代	男性	香芝市	軽症 (無症状を含む)
79527例目	40代	女性	橿原市	軽症 (無症状を含む)
79528例目	10代	女性	橿原市	軽症 (無症状を含む)
79529例目	10代	男性	橿原市	軽症 (無症状を含む)
79530例目	50代	男性	田原本町	軽症 (無症状を含む)
79531例目	50代	男性	桜井市	軽症 (無症状を含む)
79532例目	40代	女性	橿原市	軽症 (無症状を含む)
79533例目	20代	女性	香芝市	軽症 (無症状を含む)
79534例目	40代	男性	橿原市	軽症 (無症状を含む)
79535例目	20代	女性	王寺町	軽症 (無症状を含む)
79536例目	20代	女性	大和高田市	軽症 (無症状を含む)
79537例目	20代	男性	大和高田市	軽症 (無症状を含む)
79538例目	40代	女性	桜井市	軽症 (無症状を含む)
79539例目	40代	女性	桜井市	軽症 (無症状を含む)
79540例目	40代	男性	桜井市	軽症 (無症状を含む)
79541例目	30代	女性	葛城市	軽症 (無症状を含む)
79542例目	10代	男性	桜井市	軽症 (無症状を含む)
79543例目	50代	男性	香芝市	軽症 (無症状を含む)
79544例目	40代	女性	桜井市	軽症 (無症状を含む)
79545例目	40代	男性	桜井市	軽症 (無症状を含む)

感染者	年代	性別	居住地	現在の状態
79546例目	30代	女性	檀原市	軽症 (無症状を含む)
79547例目	20代	女性	檀原市	軽症 (無症状を含む)
79548例目	20代	女性	檀原市	軽症 (無症状を含む)
79549例目	30代	女性	檀原市	軽症 (無症状を含む)
79550例目	30代	男性	桜井市	軽症 (無症状を含む)
79551例目	30代	女性	桜井市	軽症 (無症状を含む)
79552例目	10歳未満	男性	明日香村	軽症 (無症状を含む)
79553例目	30代	女性	香芝市	軽症 (無症状を含む)
79554例目	40代	女性	檀原市	軽症 (無症状を含む)
79555例目	10代	男性	田原本町	軽症 (無症状を含む)
79556例目	30代	女性	大和高田市	軽症 (無症状を含む)
79557例目	40代	女性	檀原市	軽症 (無症状を含む)
79558例目	10代	女性	田原本町	軽症 (無症状を含む)
79559例目	10代	女性	檀原市	軽症 (無症状を含む)
79560例目	40代	女性	檀原市	軽症 (無症状を含む)
79561例目	60代	男性	香芝市	軽症 (無症状を含む)
79562例目	20代	男性	檀原市	軽症 (無症状を含む)
79563例目	30代	女性	檀原市	軽症 (無症状を含む)
79564例目	30代	女性	檀原市	軽症 (無症状を含む)
79565例目	30代	女性	檀原市	軽症 (無症状を含む)
79566例目	10代	男性	桜井市	軽症 (無症状を含む)
79567例目	10歳未満	女性	桜井市	軽症 (無症状を含む)
79568例目	20代	男性	香芝市	軽症 (無症状を含む)

感染者	年代	性別	居住地	現在の状態
79569例目	60代	女性	橿原市	軽症 (無症状を含む)
79570例目	30代	女性	橿原市	軽症 (無症状を含む)
79571例目	30代	男性	橿原市	軽症 (無症状を含む)
79572例目	10代	男性	香芝市	軽症 (無症状を含む)
79573例目	10歳未満	男性	御所市	軽症 (無症状を含む)
79574例目	10歳未満	女性	御所市	軽症 (無症状を含む)
79575例目	10歳未満	女性	河合町	軽症 (無症状を含む)
79576例目	50代	男性	広陵町	軽症 (無症状を含む)
79577例目	60代	女性	広陵町	軽症 (無症状を含む)
79578例目	20代	女性	香芝市	軽症 (無症状を含む)
79579例目	10歳未満	男性	河合町	軽症 (無症状を含む)
79580例目	10歳未満	女性	王寺町	軽症 (無症状を含む)
79581例目	10代	女性	王寺町	軽症 (無症状を含む)
79582例目	50代	女性	橿原市	軽症 (無症状を含む)
79583例目	20代	女性	大和高田市	軽症 (無症状を含む)
79584例目	30代	女性	香芝市	軽症 (無症状を含む)
79585例目	70代	男性	大和高田市	軽症 (無症状を含む)
79586例目	30代	男性	香芝市	軽症 (無症状を含む)
79587例目	10代	男性	宇陀市	軽症 (無症状を含む)
79588例目	50代	女性	橿原市	軽症 (無症状を含む)
79589例目	40代	女性	広陵町	軽症 (無症状を含む)
79590例目	10代	女性	河合町	軽症 (無症状を含む)
79591例目	10代	女性	河合町	軽症 (無症状を含む)

感染者	年代	性別	居住地	現在の状態
79592例目	50代	女性	河合町	軽症 (無症状を含む)
79593例目	10代	男性	広陵町	軽症 (無症状を含む)
79594例目	20代	男性	葛城市	軽症 (無症状を含む)
79595例目	10歳未満	男性	河合町	軽症 (無症状を含む)
79596例目	50代	男性	田原本町	軽症 (無症状を含む)
79597例目	50代	男性	葛城市	軽症 (無症状を含む)
79598例目	10歳未満	男性	田原本町	軽症 (無症状を含む)
79599例目	10歳未満	男性	香芝市	軽症 (無症状を含む)
79600例目	40代	男性	広陵町	軽症 (無症状を含む)
79601例目	30代	男性	橿原市	軽症 (無症状を含む)
79602例目	10代	女性	大和高田市	軽症 (無症状を含む)
79603例目	30代	男性	橿原市	軽症 (無症状を含む)
79604例目	50代	男性	田原本町	軽症 (無症状を含む)
79605例目	50代	男性	葛城市	軽症 (無症状を含む)
79606例目	70代	女性	広陵町	軽症 (無症状を含む)
79607例目	20代	女性	橿原市	軽症 (無症状を含む)
79608例目	10代	女性	葛城市	軽症 (無症状を含む)
79609例目	30代	男性	御所市	軽症 (無症状を含む)
79610例目	30代	女性	葛城市	軽症 (無症状を含む)
79611例目	10代	女性	田原本町	軽症 (無症状を含む)
79612例目	10代	男性	大和高田市	軽症 (無症状を含む)
79613例目	10歳未満	女性	橿原市	軽症 (無症状を含む)
79614例目	30代	女性	桜井市	軽症 (無症状を含む)

感染者	年代	性別	居住地	現在の状態
79615例目	10代	男性	檀原市	軽症 (無症状を含む)
79616例目	10歳未満	女性	香芝市	中等症
79617例目	10代	男性	田原本町	軽症 (無症状を含む)
79618例目	10歳未満	女性	田原本町	軽症 (無症状を含む)
79619例目	20代	女性	檀原市	軽症 (無症状を含む)
79620例目	70代	女性	香芝市	軽症 (無症状を含む)
79621例目	30代	女性	田原本町	軽症 (無症状を含む)
79622例目	60代	女性	檀原市	軽症 (無症状を含む)
79623例目	50代	女性	大和高田市	軽症 (無症状を含む)
79624例目	80代	女性	檀原市	軽症 (無症状を含む)
79625例目	50代	女性	桜井市	軽症 (無症状を含む)
79626例目	50代	女性	檀原市	軽症 (無症状を含む)
79627例目	10代	女性	田原本町	軽症 (無症状を含む)
79628例目	20代	女性	檀原市	軽症 (無症状を含む)
79629例目 ※和歌山県重複例	20代	男性	五條市	軽症 (無症状を含む)
79630例目	10歳未満	男性	五條市	軽症 (無症状を含む)
79631例目	30代	男性	五條市	軽症 (無症状を含む)
79632例目 ※大阪府重複例	60代	男性	大淀町	軽症 (無症状を含む)
79633例目	40代	女性	五條市	軽症 (無症状を含む)
79634例目	10歳未満	女性	五條市	軽症 (無症状を含む)
79635例目	40代	女性	五條市	軽症 (無症状を含む)
79636例目 ※和歌山県重複例	70代	男性	五條市	軽症 (無症状を含む)
79637例目	40代	女性	大淀町	軽症 (無症状を含む)

感染者	年代	性別	居住地	現在の状態
79638例目	40代	男性	大淀町	軽症 (無症状を含む)
79639例目	10代	男性	大淀町	軽症 (無症状を含む)
79640例目	10歳未満	男性	大淀町	軽症 (無症状を含む)
79641例目	50代	男性	天川村	軽症 (無症状を含む)
79642例目	10歳未満	男性	五條市	軽症 (無症状を含む)
79643例目	60代	女性	五條市	軽症 (無症状を含む)
79644例目 ※和歌山県重複例	30代	男性	五條市	軽症 (無症状を含む)
79645例目	20代	男性	五條市	軽症 (無症状を含む)
79646例目	40代	女性	大淀町	軽症 (無症状を含む)
79647例目	10代	男性	大淀町	軽症 (無症状を含む)
79648例目	40代	女性	大淀町	軽症 (無症状を含む)
79649例目	10代	男性	大淀町	軽症 (無症状を含む)
79650例目	60代	男性	下市町	軽症 (無症状を含む)

#### 4)感染者数除外例の概要

感染者数除外例	居住地	年代	性別
798例目	兵庫県	30代	女性

今後とも、迅速で正確な情報提供につとめますが、感染症法第16条第2項による個人情報保護の観点から、患者及びご家族等の個人情報については、特定されることのないよう、格段のご配慮をお願いします。施設等への取材はご遠慮いただきますようお願いします。

また、関係先の撮影に際し、映像や画像により個人や事業者が特定されることのないよう、ご配慮をお願いします。

## ○県の対応・発熱等の相談について

○ 新型コロナウイルス感染症については、県のホームページに最新情報を掲載しています。

○ 発熱等の症状のある方は、まず、身近な医療機関に電話相談してください。

身近な医療機関がない方は、「新型コロナ・発熱患者受診相談窓口」に電話相談してください。

○ 発熱等の症状がない場合でも、感染の不安のある方は、「新型コロナ・発熱患者受診相談窓口」に電話相談してください。

○ 奈良県における新型コロナウイルス感染症にかかる検査対象

★ 症状の有無にかかわらず、感染リスクのある方  
(下記は例示であり、必要に応じて検査対象となります。)

・感染判明者との接触があった方、感染リスクのある場所に滞在された方(いずれも検査前2週間以内)

・勤務先や通学先、自宅などに、発熱等の有症状者がおられる方

・医療従事者、福祉施設従事者

## ■新型コロナ・発熱患者受診相談窓口(旧 帰国者・接触者相談センター)

相談窓口	電話番号	FAX番号	対応時間
奈良県庁	0742-27-1132	0742-27-8565	平日・土日祝 24時間

### － 不当な差別や偏見をなくしましょう －

新型コロナウイルスの感染が拡大する中、感染された方々、濃厚接触者、医療従事者等やその家族、その属する施設・機関に対する不当な差別、偏見、いじめ、SNSでの誹謗中傷など、人権を侵害する事象が見受けられます。

いかなる場合でも、不当な差別、偏見、いじめ等は決して許されるものではありません。

県民のみなさまには、新型コロナウイルス感染症に関連する憶測、デマ、不確かな情報に惑わされず、人権侵害につながることをないよう、行政機関の提供する正確な情報に基づき、冷静に行動していただきますようお願いいたします。



# 県民のみなさまへ

昨年の年末以降、オミクロン株による感染が広がっています。

ウイルスとの戦いは、正しい情報(エビデンス)に基づいて、冷静に対処することが何よりも重要です。

県では、医療機関や市町村との情報共有を図り、関係機関との連携のもとに新型コロナウイルス感染症対策を推進していきます。

引き続き、県民の命を守る「医療提供体制を堅持」とともに、「3回目のワクチン接種を迅速に進める」ことにより、感染の拡大に対処します。

県民のみなさまには、「適切な感染防止」を心がけ、「日常生活を維持」していただくようお願いします。

## ○感染症専門医からのメッセージ

- ・マスクを正しく着用し、換気、消毒、2m以上の距離を確保しましょう
- ・3つの感染経路(エアロゾル、飛沫、接触)を遮断しましょう
- ・ワクチンを接種しても、引き続き注意しましょう

## ○往来について

- ・感染が拡大している地域への不要不急の往来は、極力控えてください
- ・感染拡大の恐れがある場合、混雑した場所への外出を極力控えてください

## ○仕事や事業所について

- ・休憩室や更衣室でも、マスクを着け、近距離・大声での会話を避ける

## ○友人等との交流について

- ・飲食はきちんと感染対策をしている店舗で。マスクを外した会話は控える
- ・多人数・長時間は避け、大声での会話はしない

## ○家庭内感染を防ぐために (症状が出てから)

- ・「空間的分離」。過ごす場所を分けましょう
- ・「時間的分離」。過ごす時間をずらしましょう
- ・同時に同じ場所にいるときは、お互いマスクをつけましょう
- ・手が触れる共有部分の消毒、手指衛生をしましょう
- ・部屋は、適宜窓をあけて換気しましょう
- ・衣服は洗濯、食器は洗浄しましょう。洗った後の手指衛生は忘れずに
- ・ゴミは密閉して捨てましょう