

# 報道資料

令和4年4月17日(日)

福祉医療部 医療政策局 疾病対策課 担当:尾上・小島  
 報道機関専用電話:0742-27-8722(ダイヤルイン)内線:3220、3130  
 一般相談電話:0742-27-8561  
 福祉医療部 医療政策局 地域医療連携課 担当:芦原・馬場  
 電話:0742-27-8935(ダイヤルイン)内線:3109、3110  
 総務部知事公室 防災統括室 担当:中野・小原  
 電話:0742-27-7006(ダイヤルイン)内線:2270、2285

## 新型コロナウイルス感染者の状況について

奈良県において新型コロナウイルス感染症の感染者426例(県内感染者81004~81429例目、うち奈良市発表事例109例)発生しました。現在、濃厚接触者の把握を含めた積極的な疫学調査を確実に  
 行っております。

- ・他府県発表との重複 : 2094 例 (前日比+20)
- ・感染者数累計除外分 : 819 例 (前日比+4)
- ・死亡 : 357 例 (前日比+0)
- ・再陽性 : 9 例 (前日比+0)

### 1)入院病床及び宿泊療養室等の状況(午前9時時点)

※担当:地域医療連携課

重症対応病床	病床数 (床) A	使用病床数 (床) B	対前日 (使用病床数) (床)	空き病床数 (床) A-B	占有率 (%) B/A
運用病床	36	4	-2	32	11%
確保病床	36	4	-2	32	11%

病院別内訳	確保病床数 (床)	運用病床数 (床) A	使用病床数 (床) B	対前日 (使用病床数) (床)	空き病床数 (床) A-B	占有率 (%) B/A
奈良県立医科大学 附属病院	14	14	1	-1	13	7%
奈良県総合 医療センター	6	6	0	±0	6	0%
近畿大学奈良病院	6	6	1	-1	5	17%
南奈良総合 医療センター	2	2	0	±0	2	0%
奈良県西和 医療センター	2	2	0	±0	2	0%
市立奈良病院	2	2	0	±0	2	0%
大和高田市立病院	2	2	0	±0	2	0%
(公財)天理よろづ 相談所病院	2	2	2	±0	0	100%
計	36	36	4	-2	32	11%

入院病床	病床数 (床) C	使用病床数 (床) D	対前日 (使用病床数) (床)	空き病床数 (床) C-D	占有率 (%) D/C
運用病床	518	120	+4	398	23%
確保病床	518	120	+4	398	23%

※ 重症対応病床を含む

病院別内訳	確保病床数 (床)	運用病床数 (床) C	使用病床数 (床) D	対前日 (使用病床数) (床)	空き病床数 (床) C-D	占有率 (%) D/C
奈良県立医科大学 附属病院	80	80	18	-1	62	23%
奈良県総合 医療センター	74	74	18	+1	56	24%
南奈良総合 医療センター	44	44	5	±0	39	11%
奈良県西和 医療センター	37	37	4	+1	33	11%
市立奈良病院	34	34	11	+1	23	32%
(独)国立病院機構 奈良医療センター	34	34	3	-1	31	9%
生駒市立病院	26	26	9	±0	17	35%
(社福)恩賜財団 済生会中和病院	15	15	3	-1	12	20%
(公財)天理よろづ 相談所病院	15	15	13	+4	2	87%
(独)地域医療機能推進機構 大和郡山病院	15	15	7	±0	8	47%
大和高田市立病院	12	12	9	+3	3	75%
(医)藤井会 香芝生喜病院	12	12	1	-1	11	8%
(独)国立病院機構 やまと精神医療センター	12	12	3	±0	9	25%
国保中央病院	12	12	1	-1	11	8%
万葉クリニック	10	10	3	±0	7	30%
土庫病院	10	10	4	±0	6	40%
(一財)信貴山病院 ハートランドしぎさん	9	9	1	±0	8	11%
(医)高清会 高井病院	8	8	2	±0	6	25%
吉田病院	8	8	0	±0	8	0%
宇陀市立病院	8	8	0	±0	8	0%
平成記念病院	7	7	2	±0	5	29%
(社福)恩賜財団 済生会奈良病院	7	7	0	±0	7	0%
近畿大学奈良病院	6	6	1	-1	5	17%
(医)社団憲仁会 中井記念病院	5	5	0	±0	5	0%
(社福)恩賜財団 済生会御所病院	4	4	0	±0	4	0%
(医)高清会 香芝旭ヶ丘病院	4	4	0	±0	4	0%
(医)和幸会 阪奈中央病院	4	4	0	±0	4	0%
平尾病院	3	3	0	±0	3	0%
田北病院	3	3	2	±0	1	67%
計	518	518	120	+4	398	23%

※重症対応病床を含む

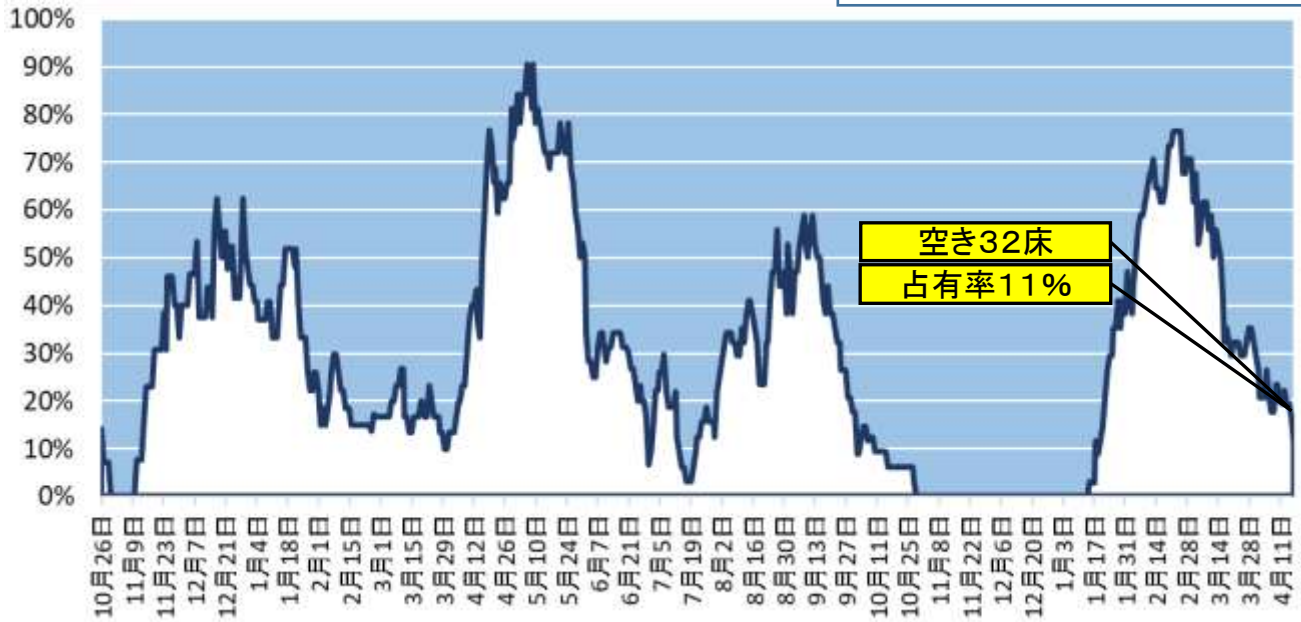
宿泊療養	室数 (室) E	入所室数 (室) F	対前日 (入所室数) (室)	空き室数 (室) E-F	占有率 (%) F/E
運用室数	1083	310	-33	773	29%
確保室数	1083	310	-33	773	29%

運用室数 施設別内訳	室数 (室) E	入所室数 (室) F	対前日 (入所室数) (室)	空き室数 (室) E-F	占有率 (%) F/E
東横INN 奈良新大宮駅前	114	33	-1	81	29%
(旧)ホテルフジタ奈良	87	25	-3	62	29%
グランヴィリオホテル奈良 -和蔵-	170	55	-4	115	32%
スマイルホテル奈良	148	10	-11	138	7%
奈良ワシントンホテル プラザ	145	45	-11	100	31%
スーパーホテル 奈良・大和郡山	81	26	-4	55	32%
ホテルルートイン 桜井駅前	156	56	-1	100	36%
御宿野乃奈良	182	60	+2	122	33%
計	1083	310	-33	773	29%

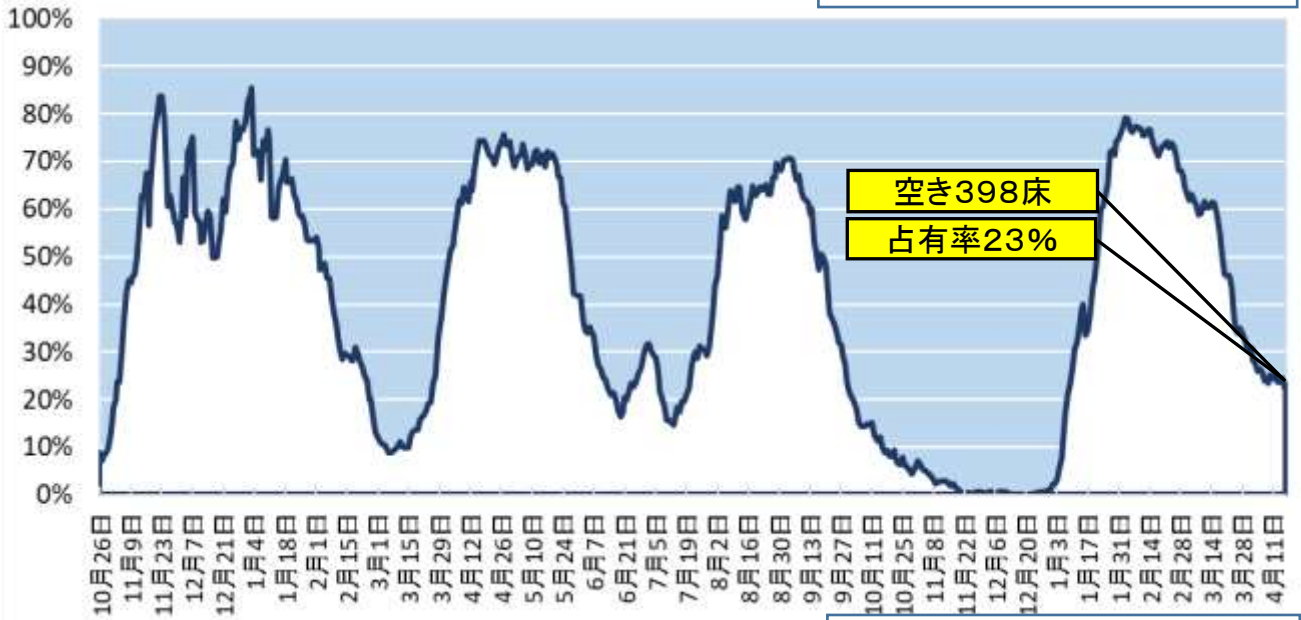
社会福祉施設等 療養	療養者数 (名)	対前日 (名)
-	-	-

参考 占有率の状況

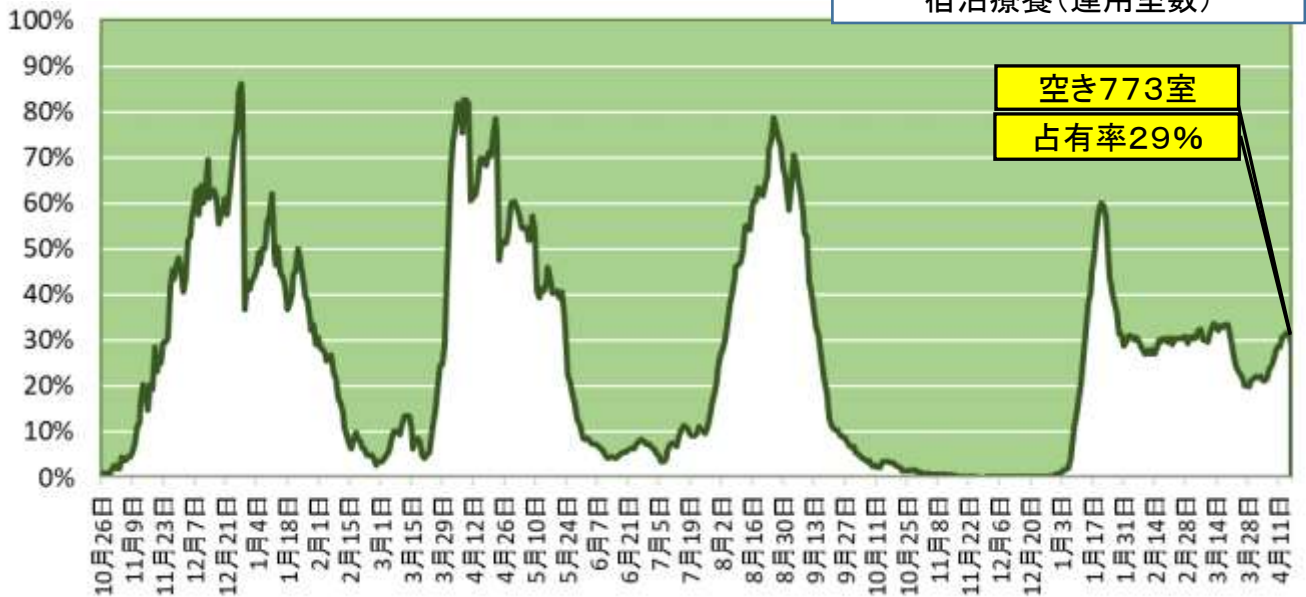
重症対応病床(運用病床)



入院病床(運用病床)



宿泊療養(運用室数)



## 2)感染者数の状況(午前9時時点)

4/17に新たに判明した感染者数		重症 (名)	中等症 (名)	軽症 (無症状を含む) (名)
人数(名)	426	0	5	421

4/17現在の感染者数		重症 (名)	中等症 (名)	軽症 (無症状を含む) (名)
人数(名)	10,181	4	58	10,119
対前日(名)	+285	-2	+5	+282

4/17現在の感染者数累計	治癒	死亡 (※2)	入院・療養中 (※1)	入院・入所待機中、 自宅療養中	現在感染者数 F (=A-B-C) (=D+E)	
A	B	C	D	E		
人数(名)	81,429	70,891	357	438	9,743	10,181
対前日(名)	+426	+141	±0	-31	+316	+285

(※1)入院中の感染判明により、引き続き、新型コロナ対応病床ではない病床に入院している患者1名を含みます  
 宿泊療養施設には、複数名が1室に入室することがあります  
 社会福祉施設等療養を含みます

(※2)直接の死因が新型コロナウイルス感染症と認められなかった111例を含みます

※自宅療養者(3日を超えて自宅等におられる方) (調査中)  
 うち入院・入所拒否者 (調査中)

※治癒者については、疾病対策課ホームページで定期的に掲載します

### 3) 感染者の概要

感染者	年代	性別	居住地	現在の状態
81113例目	10歳未満	男性	生駒市	軽症 (無症状を含む)
81114例目	40代	女性	生駒市	軽症 (無症状を含む)
81115例目	30代	女性	生駒市	軽症 (無症状を含む)
81116例目	10代	男性	生駒市	軽症 (無症状を含む)
81117例目	10代	男性	生駒市	軽症 (無症状を含む)
81118例目	30代	男性	大和郡山市	軽症 (無症状を含む)
81119例目	10歳未満	女性	三郷町	軽症 (無症状を含む)
81120例目	40代	女性	三郷町	軽症 (無症状を含む)
81121例目	40代	男性	三郷町	軽症 (無症状を含む)
81122例目 ※大阪府重複例	70代	女性	天理市	軽症 (無症状を含む)
81123例目	10歳未満	男性	生駒市	軽症 (無症状を含む)
81124例目	20代	女性	生駒市	軽症 (無症状を含む)
81125例目	10歳未満	男性	三郷町	軽症 (無症状を含む)
81126例目	50代	男性	生駒市	軽症 (無症状を含む)
81127例目	40代	男性	大和郡山市	軽症 (無症状を含む)
81128例目 ※大阪府重複例	40代	男性	大和郡山市	軽症 (無症状を含む)
81129例目 ※大阪府重複例	50代	男性	天理市	軽症 (無症状を含む)
81130例目	10歳未満	男性	生駒市	軽症 (無症状を含む)
81131例目	60代	女性	安堵町	軽症 (無症状を含む)
81132例目	40代	女性	生駒市	軽症 (無症状を含む)
81133例目	10歳未満	男性	生駒市	軽症 (無症状を含む)
81134例目	30代	女性	安堵町	軽症 (無症状を含む)
81135例目	40代	女性	大和郡山市	軽症 (無症状を含む)

感染者	年代	性別	居住地	現在の状態
81136例目 ※兵庫県重複例	60代	男性	大和郡山市	軽症 (無症状を含む)
81137例目	50代	男性	大和郡山市	軽症 (無症状を含む)
81138例目	70代	女性	大和郡山市	軽症 (無症状を含む)
81139例目	80代	男性	大和郡山市	軽症 (無症状を含む)
81140例目	30代	女性	平群町	軽症 (無症状を含む)
81141例目	10歳未満	女性	平群町	軽症 (無症状を含む)
81142例目	20代	男性	天理市	軽症 (無症状を含む)
81143例目	10歳未満	女性	大和郡山市	軽症 (無症状を含む)
81144例目	40代	男性	天理市	軽症 (無症状を含む)
81145例目	10歳未満	男性	天理市	軽症 (無症状を含む)
81146例目	90代	男性	生駒市	軽症 (無症状を含む)
81147例目	20代	男性	安堵町	軽症 (無症状を含む)
81148例目	10代	女性	天理市	軽症 (無症状を含む)
81149例目	10代	女性	生駒市	軽症 (無症状を含む)
81150例目	10代	男性	生駒市	軽症 (無症状を含む)
81151例目	80代	男性	生駒市	軽症 (無症状を含む)
81152例目	10歳未満	女性	天理市	軽症 (無症状を含む)
81153例目	50代	女性	大和郡山市	軽症 (無症状を含む)
81154例目	20代	女性	天理市	軽症 (無症状を含む)
81155例目	10代	男性	天理市	軽症 (無症状を含む)
81156例目	10歳未満	男性	大和郡山市	軽症 (無症状を含む)
81157例目	30代	男性	大和郡山市	軽症 (無症状を含む)
81158例目 ※大阪府重複例	60代	女性	大和郡山市	軽症 (無症状を含む)
81159例目	50代	男性	生駒市	軽症 (無症状を含む)

感染者	年代	性別	居住地	現在の状態
81160例目	30代	男性	天理市	軽症 (無症状を含む)
81161例目	40代	女性	生駒市	軽症 (無症状を含む)
81162例目	10歳未満	男性	三郷町	軽症 (無症状を含む)
81163例目	10代	女性	生駒市	軽症 (無症状を含む)
81164例目	50代	男性	天理市	軽症 (無症状を含む)
81165例目	10代	女性	天理市	軽症 (無症状を含む)
81166例目	20代	女性	生駒市	軽症 (無症状を含む)
81167例目	70代	女性	天理市	軽症 (無症状を含む)
81168例目	50代	男性	大和郡山市	中等症
81169例目	40代	女性	天理市	軽症 (無症状を含む)
81170例目	30代	男性	天理市	軽症 (無症状を含む)
81171例目	30代	女性	天理市	軽症 (無症状を含む)
81172例目 ※他府県重複例	40代	男性	天理市	軽症 (無症状を含む)
81173例目	10代	男性	大和郡山市	軽症 (無症状を含む)
81174例目	80代	男性	生駒市	軽症 (無症状を含む)
81175例目	50代	男性	天理市	軽症 (無症状を含む)
81176例目	60代	女性	生駒市	軽症 (無症状を含む)
81177例目	50代	男性	大和郡山市	軽症 (無症状を含む)
81178例目	30代	女性	生駒市	軽症 (無症状を含む)
81179例目	30代	男性	大和郡山市	軽症 (無症状を含む)
81180例目	10代	男性	生駒市	軽症 (無症状を含む)
81181例目	50代	男性	天理市	軽症 (無症状を含む)
81182例目	20代	男性	生駒市	軽症 (無症状を含む)
81183例目	20代	男性	生駒市	軽症 (無症状を含む)



感染者	年代	性別	居住地	現在の状態
81184例目	60代	女性	三郷町	軽症 (無症状を含む)
81185例目	30代	女性	三郷町	軽症 (無症状を含む)
81186例目	30代	男性	生駒市	軽症 (無症状を含む)
81187例目	40代	女性	平群町	軽症 (無症状を含む)
81188例目	50代	男性	大和郡山市	軽症 (無症状を含む)
81189例目	10代	男性	生駒市	軽症 (無症状を含む)
81190例目	20代	男性	生駒市	軽症 (無症状を含む)
81191例目	30代	女性	大和郡山市	軽症 (無症状を含む)
81192例目	20代	女性	三郷町	軽症 (無症状を含む)
81193例目	10代	女性	大和郡山市	軽症 (無症状を含む)
81194例目	10歳未満	男性	大和郡山市	軽症 (無症状を含む)
81195例目	30代	女性	斑鳩町	軽症 (無症状を含む)
81196例目	30代	女性	大和郡山市	軽症 (無症状を含む)
81197例目	10歳未満	男性	大和郡山市	軽症 (無症状を含む)
81198例目	10歳未満	女性	生駒市	軽症 (無症状を含む)
81199例目	30代	女性	平群町	軽症 (無症状を含む)
81200例目	10歳未満	男性	平群町	軽症 (無症状を含む)
81201例目	10歳未満	男性	平群町	軽症 (無症状を含む)
81202例目	30代	女性	大和郡山市	軽症 (無症状を含む)
81203例目	10歳未満	男性	生駒市	軽症 (無症状を含む)
81204例目	10代	女性	天理市	軽症 (無症状を含む)
81205例目	50代	男性	三郷町	軽症 (無症状を含む)
81206例目	20代	男性	生駒市	軽症 (無症状を含む)
81207例目	50代	男性	生駒市	軽症 (無症状を含む)

感染者	年代	性別	居住地	現在の状態
81208例目	70代	女性	斑鳩町	軽症 (無症状を含む)
81209例目	70代	女性	大和郡山市	軽症 (無症状を含む)
81210例目	30代	女性	平群町	軽症 (無症状を含む)
81211例目	10歳未満	男性	平群町	軽症 (無症状を含む)
81212例目	40代	女性	平群町	軽症 (無症状を含む)
81213例目 ※他府県重複例	10歳未満	女性	山添村	軽症 (無症状を含む)
81214例目	40代	女性	生駒市	軽症 (無症状を含む)
81215例目	40代	女性	天理市	軽症 (無症状を含む)
81216例目	10代	女性	天理市	軽症 (無症状を含む)
81217例目	10歳未満	男性	斑鳩町	軽症 (無症状を含む)
81218例目	30代	女性	生駒市	軽症 (無症状を含む)
81219例目	70代	男性	大和郡山市	軽症 (無症状を含む)
81220例目	10歳未満	女性	生駒市	軽症 (無症状を含む)
81221例目	60代	女性	大和郡山市	軽症 (無症状を含む)
81222例目	10歳未満	男性	生駒市	軽症 (無症状を含む)
81223例目	10代	女性	生駒市	軽症 (無症状を含む)
81224例目	10歳未満	男性	生駒市	軽症 (無症状を含む)
81225例目	10歳未満	女性	生駒市	軽症 (無症状を含む)
81226例目	30代	男性	生駒市	軽症 (無症状を含む)
81227例目	30代	女性	生駒市	軽症 (無症状を含む)
81228例目	60代	女性	生駒市	軽症 (無症状を含む)
81229例目	10代	女性	天理市	軽症 (無症状を含む)
81230例目	30代	男性	生駒市	軽症 (無症状を含む)
81231例目	60代	女性	生駒市	軽症 (無症状を含む)

感染者	年代	性別	居住地	現在の状態
81232例目 ※大阪府重複例	60代	男性	斑鳩町	軽症 (無症状を含む)
81233例目	10代	女性	生駒市	軽症 (無症状を含む)
81234例目	20代	女性	安堵町	軽症 (無症状を含む)
81235例目	30代	女性	安堵町	軽症 (無症状を含む)
81236例目	30代	女性	大和郡山市	軽症 (無症状を含む)
81237例目	20代	女性	平群町	軽症 (無症状を含む)
81238例目	30代	男性	天理市	軽症 (無症状を含む)
81239例目	50代	男性	斑鳩町	軽症 (無症状を含む)
81240例目	90代	男性	大和郡山市	中等症
81241例目	50代	男性	生駒市	軽症 (無症状を含む)
81242例目	50代	男性	生駒市	軽症 (無症状を含む)
81243例目	40代	女性	大和郡山市	軽症 (無症状を含む)
81244例目	30代	女性	生駒市	軽症 (無症状を含む)
81245例目	20代	男性	生駒市	軽症 (無症状を含む)
81246例目	10代	女性	生駒市	軽症 (無症状を含む)
81247例目	20代	女性	大和郡山市	軽症 (無症状を含む)
81248例目	10代	女性	生駒市	軽症 (無症状を含む)
81249例目	10歳未満	女性	河合町	軽症 (無症状を含む)
81250例目	80代	男性	田原本町	軽症 (無症状を含む)
81251例目	20代	男性	河合町	軽症 (無症状を含む)
81252例目	40代	女性	香芝市	軽症 (無症状を含む)
81253例目	80代	女性	桜井市	軽症 (無症状を含む)
81254例目	20代	女性	上牧町	軽症 (無症状を含む)
81255例目	40代	女性	上牧町	軽症 (無症状を含む)

感染者	年代	性別	居住地	現在の状態
81256例目	20代	女性	上牧町	軽症 (無症状を含む)
81257例目	10歳未満	女性	王寺町	軽症 (無症状を含む)
81258例目	40代	女性	橿原市	軽症 (無症状を含む)
81259例目	10代	男性	橿原市	軽症 (無症状を含む)
81260例目	10歳未満	男性	田原本町	軽症 (無症状を含む)
81261例目	30代	女性	田原本町	軽症 (無症状を含む)
81262例目	30代	女性	香芝市	軽症 (無症状を含む)
81263例目	30代	男性	香芝市	軽症 (無症状を含む)
81264例目	10歳未満	男性	王寺町	軽症 (無症状を含む)
81265例目	10歳未満	男性	橿原市	軽症 (無症状を含む)
81266例目	10代	男性	大和高田市	軽症 (無症状を含む)
81267例目	10歳未満	男性	橿原市	軽症 (無症状を含む)
81268例目	10歳未満	女性	橿原市	軽症 (無症状を含む)
81269例目	30代	男性	香芝市	軽症 (無症状を含む)
81270例目	10歳未満	女性	香芝市	軽症 (無症状を含む)
81271例目 ※大阪府重複例	10代	男性	橿原市	軽症 (無症状を含む)
81272例目	50代	女性	大和高田市	軽症 (無症状を含む)
81273例目	10代	男性	大和高田市	軽症 (無症状を含む)
81274例目	10歳未満	女性	田原本町	軽症 (無症状を含む)
81275例目	40代	女性	田原本町	軽症 (無症状を含む)
81276例目	40代	男性	河合町	軽症 (無症状を含む)
81277例目	10歳未満	女性	広陵町	軽症 (無症状を含む)
81278例目	20代	男性	橿原市	軽症 (無症状を含む)
81279例目	40代	女性	大和高田市	軽症 (無症状を含む)

感染者	年代	性別	居住地	現在の状態
81280例目	10歳未満	男性	橿原市	軽症 (無症状を含む)
81281例目	50代	女性	大和高田市	軽症 (無症状を含む)
81282例目	50代	男性	橿原市	軽症 (無症状を含む)
81283例目	10代	男性	橿原市	軽症 (無症状を含む)
81284例目	30代	女性	橿原市	軽症 (無症状を含む)
81285例目	70代	男性	王寺町	軽症 (無症状を含む)
81286例目	10歳未満	男性	上牧町	軽症 (無症状を含む)
81287例目	10歳未満	女性	上牧町	軽症 (無症状を含む)
81288例目	20代	男性	上牧町	軽症 (無症状を含む)
81289例目	10歳未満	女性	香芝市	軽症 (無症状を含む)
81290例目	30代	女性	香芝市	軽症 (無症状を含む)
81291例目	50代	男性	橿原市	軽症 (無症状を含む)
81292例目	10代	女性	香芝市	軽症 (無症状を含む)
81293例目	40代	女性	香芝市	軽症 (無症状を含む)
81294例目	20代	女性	香芝市	軽症 (無症状を含む)
81295例目	20代	女性	広陵町	軽症 (無症状を含む)
81296例目	20代	女性	広陵町	軽症 (無症状を含む)
81297例目	30代	女性	橿原市	軽症 (無症状を含む)
81298例目	10歳未満	女性	橿原市	軽症 (無症状を含む)
81299例目	10歳未満	女性	橿原市	軽症 (無症状を含む)
81300例目	10代	女性	橿原市	軽症 (無症状を含む)
81301例目	10歳未満	女性	橿原市	軽症 (無症状を含む)
81302例目	30代	女性	葛城市	軽症 (無症状を含む)
81303例目	10代	女性	葛城市	軽症 (無症状を含む)

感染者	年代	性別	居住地	現在の状態
81304例目	20代	男性	橿原市	軽症 (無症状を含む)
81305例目	40代	男性	大和高田市	軽症 (無症状を含む)
81306例目	10代	男性	河合町	軽症 (無症状を含む)
81307例目	30代	女性	王寺町	軽症 (無症状を含む)
81308例目	50代	男性	橿原市	軽症 (無症状を含む)
81309例目	10代	男性	橿原市	軽症 (無症状を含む)
81310例目	40代	女性	王寺町	軽症 (無症状を含む)
81311例目	10代	男性	大和高田市	軽症 (無症状を含む)
81312例目	20代	女性	田原本町	軽症 (無症状を含む)
81313例目	50代	男性	田原本町	軽症 (無症状を含む)
81314例目	50代	女性	御所市	軽症 (無症状を含む)
81315例目	10代	男性	大和高田市	軽症 (無症状を含む)
81316例目 ※大阪府重複例	30代	男性	香芝市	軽症 (無症状を含む)
81317例目	90代	女性	桜井市	軽症 (無症状を含む)
81318例目	10代	女性	御所市	軽症 (無症状を含む)
81319例目	10歳未満	女性	広陵町	軽症 (無症状を含む)
81320例目	30代	女性	香芝市	軽症 (無症状を含む)
81321例目	30代	男性	桜井市	軽症 (無症状を含む)
81322例目	10歳未満	男性	香芝市	軽症 (無症状を含む)
81323例目	10代	女性	田原本町	軽症 (無症状を含む)
81324例目	30代	男性	大和高田市	軽症 (無症状を含む)
81325例目	40代	女性	葛城市	軽症 (無症状を含む)
81326例目	10歳未満	男性	橿原市	軽症 (無症状を含む)
81327例目	30代	女性	河合町	軽症 (無症状を含む)

感染者	年代	性別	居住地	現在の状態
81328例目	40代	男性	河合町	軽症 (無症状を含む)
81329例目	40代	男性	橿原市	軽症 (無症状を含む)
81330例目	30代	女性	桜井市	軽症 (無症状を含む)
81331例目	80代	男性	橿原市	軽症 (無症状を含む)
81332例目	30代	男性	香芝市	軽症 (無症状を含む)
81333例目	10代	男性	桜井市	軽症 (無症状を含む)
81334例目	10歳未満	女性	桜井市	軽症 (無症状を含む)
81335例目	50代	女性	広陵町	軽症 (無症状を含む)
81336例目	50代	女性	橿原市	軽症 (無症状を含む)
81337例目	20代	女性	橿原市	軽症 (無症状を含む)
81338例目	70代	女性	橿原市	軽症 (無症状を含む)
81339例目	10代	男性	王寺町	軽症 (無症状を含む)
81340例目	10代	女性	御所市	軽症 (無症状を含む)
81341例目	40代	男性	広陵町	軽症 (無症状を含む)
81342例目	10歳未満	男性	橿原市	軽症 (無症状を含む)
81343例目	10歳未満	女性	橿原市	軽症 (無症状を含む)
81344例目	50代	男性	葛城市	軽症 (無症状を含む)
81345例目	20代	男性	橿原市	軽症 (無症状を含む)
81346例目	50代	男性	上牧町	軽症 (無症状を含む)
81347例目	50代	女性	上牧町	軽症 (無症状を含む)
81348例目	80代	女性	田原本町	中等症
81349例目	80代	女性	明日香村	軽症 (無症状を含む)
81350例目	60代	男性	大和高田市	軽症 (無症状を含む)
81351例目	30代	女性	田原本町	軽症 (無症状を含む)

感染者	年代	性別	居住地	現在の状態
81352例目	40代	女性	香芝市	軽症 (無症状を含む)
81353例目	40代	女性	桜井市	軽症 (無症状を含む)
81354例目	40代	男性	広陵町	軽症 (無症状を含む)
81355例目	40代	女性	広陵町	軽症 (無症状を含む)
81356例目	10代	男性	香芝市	軽症 (無症状を含む)
81357例目	30代	男性	桜井市	軽症 (無症状を含む)
81358例目	40代	男性	橿原市	軽症 (無症状を含む)
81359例目	20代	女性	河合町	軽症 (無症状を含む)
81360例目	40代	男性	香芝市	軽症 (無症状を含む)
81361例目	30代	女性	田原本町	軽症 (無症状を含む)
81362例目	20代	男性	大和高田市	軽症 (無症状を含む)
81363例目	20代	男性	橿原市	軽症 (無症状を含む)
81364例目	10歳未満	男性	橿原市	軽症 (無症状を含む)
81365例目	30代	女性	大和高田市	軽症 (無症状を含む)
81366例目	30代	女性	大和高田市	軽症 (無症状を含む)
81367例目	10歳未満	女性	大和高田市	軽症 (無症状を含む)
81368例目	40代	男性	桜井市	軽症 (無症状を含む)
81369例目	40代	女性	桜井市	軽症 (無症状を含む)
81370例目	30代	女性	河合町	軽症 (無症状を含む)
81371例目	10代	女性	田原本町	軽症 (無症状を含む)
81372例目	40代	女性	田原本町	軽症 (無症状を含む)
81373例目	20代	女性	橿原市	軽症 (無症状を含む)
81374例目	20代	男性	広陵町	軽症 (無症状を含む)
81375例目	20代	男性	橿原市	軽症 (無症状を含む)



感染者	年代	性別	居住地	現在の状態
81376例目	80代	女性	高取町	軽症 (無症状を含む)
81377例目	10代	男性	王寺町	軽症 (無症状を含む)
81378例目	40代	男性	田原本町	軽症 (無症状を含む)
81379例目	10代	男性	桜井市	軽症 (無症状を含む)
81380例目	70代	男性	田原本町	軽症 (無症状を含む)
81381例目	50代	女性	香芝市	軽症 (無症状を含む)
81382例目 ※大阪府重複例	10代	男性	葛城市	軽症 (無症状を含む)
81383例目 ※大阪府重複例	50代	男性	葛城市	軽症 (無症状を含む)
81384例目 ※大阪府重複例	40代	女性	桜井市	軽症 (無症状を含む)
81385例目	10代	男性	桜井市	軽症 (無症状を含む)
81386例目 ※大阪府重複例	40代	男性	桜井市	軽症 (無症状を含む)
81387例目	50代	女性	橿原市	軽症 (無症状を含む)
81388例目	10歳未満	女性	橿原市	軽症 (無症状を含む)
81389例目	10歳未満	女性	香芝市	軽症 (無症状を含む)
81390例目	40代	女性	田原本町	軽症 (無症状を含む)
81391例目	40代	女性	王寺町	軽症 (無症状を含む)
81392例目	50代	男性	田原本町	軽症 (無症状を含む)
81393例目	50代	男性	橿原市	軽症 (無症状を含む)
81394例目	60代	女性	香芝市	軽症 (無症状を含む)
81395例目	40代	男性	香芝市	軽症 (無症状を含む)
81396例目	30代	女性	御所市	軽症 (無症状を含む)
81397例目	10代	男性	御所市	軽症 (無症状を含む)
81398例目	10歳未満	男性	御所市	軽症 (無症状を含む)
81399例目	10代	女性	大和高田市	軽症 (無症状を含む)

感染者	年代	性別	居住地	現在の状態
81400例目	10歳未満	男性	橿原市	軽症 (無症状を含む)
81401例目	10歳未満	女性	御所市	軽症 (無症状を含む)
81402例目	30代	男性	田原本町	軽症 (無症状を含む)
81403例目	30代	女性	田原本町	軽症 (無症状を含む)
81404例目	10歳未満	男性	田原本町	軽症 (無症状を含む)
81405例目	10歳未満	男性	広陵町	軽症 (無症状を含む)
81406例目	10歳未満	女性	広陵町	軽症 (無症状を含む)
81407例目	30代	男性	橿原市	軽症 (無症状を含む)
81408例目	10歳未満	女性	明日香村	軽症 (無症状を含む)
81409例目	40代	男性	橿原市	軽症 (無症状を含む)
81410例目	40代	男性	香芝市	軽症 (無症状を含む)
81411例目	30代	女性	橿原市	軽症 (無症状を含む)
81412例目	50代	女性	葛城市	軽症 (無症状を含む)
81413例目	40代	男性	橿原市	軽症 (無症状を含む)
81414例目	30代	男性	橿原市	軽症 (無症状を含む)
81415例目 ※兵庫県重複例	10歳未満	女性	広陵町	軽症 (無症状を含む)
81416例目	20代	女性	田原本町	軽症 (無症状を含む)
81417例目	30代	男性	河合町	軽症 (無症状を含む)
81418例目 ※大阪府重複例	40代	女性	香芝市	軽症 (無症状を含む)
81419例目	10代	女性	大淀町	軽症 (無症状を含む)
81420例目	40代	女性	五條市	軽症 (無症状を含む)
81421例目	20代	女性	五條市	軽症 (無症状を含む)
81422例目	10代	男性	五條市	軽症 (無症状を含む)
81423例目	40代	女性	五條市	軽症 (無症状を含む)

感染者	年代	性別	居住地	現在の状態
81424例目	20代	女性	五條市	軽症 (無症状を含む)
81425例目	10歳未満	女性	五條市	軽症 (無症状を含む)
81426例目	70代	男性	五條市	軽症 (無症状を含む)
81427例目	50代	男性	吉野町	軽症 (無症状を含む)
81428例目	30代	男性	五條市	軽症 (無症状を含む)
81429例目	10代	女性	五條市	軽症 (無症状を含む)

#### 4) 感染者数除外例の概要

感染者数除外例	居住地	年代	性別
819例目	大阪府	30代	男性

今後とも、迅速で正確な情報提供につとめますが、感染症法第16条第2項による個人情報保護の観点から、患者及びご家族等の個人情報については、特定されることのないよう、格段のご配慮をお願いします。施設等への取材はご遠慮いただきますようお願いいたします。

また、関係先の撮影に際し、映像や画像により個人や事業者が特定されることのないよう、ご配慮をお願いします。

## ○県の対応・発熱等の相談について

○ 新型コロナウイルス感染症については、県のホームページに最新情報を掲載しています。

○ 発熱等の症状のある方は、まず、身近な医療機関に電話相談してください。

身近な医療機関がない方は、「新型コロナ・発熱患者受診相談窓口」に電話相談してください。

○ 発熱等の症状がない場合でも、感染の不安のある方は、「新型コロナ・発熱患者受診相談窓口」に電話相談してください。

○ 奈良県における新型コロナウイルス感染症にかかる検査対象

★ 症状の有無にかかわらず、感染リスクのある方  
(下記は例示であり、必要に応じて検査対象となります。)

・感染判明者との接触があった方、感染リスクのある場所に滞在された方(いずれも検査前2週間以内)

・勤務先や通学先、自宅などに、発熱等の有症状者がおられる方

・医療従事者、福祉施設従事者

## ■新型コロナ・発熱患者受診相談窓口(旧 帰国者・接触者相談センター)

相談窓口	電話番号	FAX番号	対応時間
奈良県庁	0742-27-1132	0742-27-8565	平日・土日祝 24時間

### － 不当な差別や偏見をなくしましょう －

新型コロナウイルスの感染が拡大する中、感染された方々、濃厚接触者、医療従事者等やその家族、その属する施設・機関に対する不当な差別、偏見、いじめ、SNSでの誹謗中傷など、人権を侵害する事象が見受けられます。

いかなる場合でも、不当な差別、偏見、いじめ等は決して許されるものではありません。

県民のみなさまには、新型コロナウイルス感染症に関連する憶測、デマ、不確かな情報に惑わされず、人権侵害につながることをないよう、行政機関の提供する正確な情報に基づき、冷静に行動していただきますようお願いいたします。

# 県民のみなさまへ

昨年の年末以降、オミクロン株による感染が広がっています。

ウイルスとの戦いは、正しい情報(エビデンス)に基づいて、冷静に対処することが何よりも重要です。

県では、医療機関や市町村との情報共有を図り、関係機関との連携のもとに新型コロナウイルス感染症対策を推進していきます。

引き続き、県民の命を守る「医療提供体制を堅持」とともに、「3回目のワクチン接種を迅速に進める」ことにより、感染の拡大に対処します。

県民のみなさまには、「適切な感染防止」を心がけ、「日常生活を維持」していただくようお願いします。

## ○感染症専門医からのメッセージ

- ・マスクを正しく着用し、換気、消毒、2m以上の距離を確保しましょう
- ・3つの感染経路(エアロゾル、飛沫、接触)を遮断しましょう
- ・ワクチンを接種しても、引き続き注意しましょう

## ○往来について

- ・感染が拡大している地域への不要不急の往来は、極力控えてください
- ・感染拡大の恐れがある場合、混雑した場所への外出を極力控えてください

## ○仕事や事業所について

- ・休憩室や更衣室でも、マスクを着け、近距離・大声での会話を避ける

## ○友人等との交流について

- ・飲食はきちんと感染対策をしている店舗で。マスクを外した会話は控える
- ・多人数・長時間は避け、大声での会話はしない

## ○家庭内感染を防ぐために (症状が出てから)

- ・「空間的分離」。過ごす場所を分けましょう
- ・「時間的分離」。過ごす時間をずらしましょう
- ・同時に同じ場所にいるときは、お互いマスクをつけましょう
- ・手が触れる共有部分の消毒、手指衛生をしましょう
- ・部屋は、適宜窓をあけて換気しましょう
- ・衣服は洗濯、食器は洗浄しましょう。洗った後の手指衛生は忘れずに
- ・ゴミは密閉して捨てましょう