

報道資料

令和4年8月4日(木)

福祉医療部 医療政策局 疾病対策課 担当:増井・尾上
 報道機関専用電話:0742-27-8722(ダイヤルイン)内線:3132・3220
 一般相談電話:0742-27-8561
 福祉医療部 医療政策局 地域医療連携課 担当:梅本・馬場
 電話:0742-27-8935(ダイヤルイン)内線:3112、3110
 総務部知事公室 防災統括室 担当:中野・小原
 電話:0742-27-7006(ダイヤルイン)内線:2270、2285

新型コロナウイルス感染者の状況について

奈良県において新型コロナウイルス感染症の感染者2400例(県内感染者134789~137188例目、うち奈良市発表事例789例)発生しました。現在、濃厚接触者の把握を含めた積極的な疫学調査を確実に行ってまいります。

・他府県発表との重複 : 4000 例 (前日比+68)
 ・感染者数累計除外分 : 1434 例 (前日比+6)
 ・死亡 : 410 例 (前日比+0) ・再陽性 : 9 例 (前日比+0)

1)入院病床及び宿泊療養室等の状況(午前9時時点)

※担当:地域医療連携課

重症対応病床	病床数 (床) A	使用病床数 (床) B	対前日 (使用病床数) (床)	空き病床数 (床) A-B	占有率 (%) B/A
運用病床	36	11	+3	25	31%
確保病床	36	11	+3	25	31%

病院別内訳	確保病床数 (床)	運用病床数 (床) A	使用病床数 (床) B	対前日 (使用病床数) (床)	空き病床数 (床) A-B	占有率 (%) B/A
奈良県立医科大学 附属病院	14	14	8	+3	6	57%
奈良県総合 医療センター	6	6	0	-1	6	0%
近畿大学奈良病院	6	6	2	+1	4	33%
南奈良総合 医療センター	2	2	0	±0	2	0%
奈良県西和 医療センター	2	2	1	±0	1	50%
市立奈良病院	2	2	0	±0	2	0%
大和高田市立病院	2	2	0	±0	2	0%
(公財)天理よろづ 相談所病院	2	2	0	±0	2	0%
計	36	36	11	+3	25	31%

入院病床	病床数 (床) C	使用病床数 (床) D	対前日 (使用病床数) (床)	空き病床数 (床) C-D	占有率 (%) D/C
運用病床	537	323	-2	214	60%
確保病床	537	323	-2	214	60%

※ 重症対応病床を含む

病院別内訳	確保病床数 (床)	運用病床数 (床) C	使用病床数 (床) D	対前日 (使用病床数) (床)	空き病床数 (床) C-D	占有率 (%) D/C
奈良県立医科大学 附属病院	80	80	40	±0	40	50%
奈良県総合 医療センター	74	74	41	-1	33	55%
南奈良総合 医療センター	44	44	34	±0	10	77%
奈良県西和 医療センター	37	37	22	±0	15	59%
市立奈良病院	34	34	22	-1	12	65%
(独)国立病院機構 奈良医療センター	34	34	16	+3	18	47%
生駒市立病院	26	26	19	-1	7	73%
(社福)恩賜財団 済生会中和病院	15	15	14	+1	1	93%
(公財)天理よろづ 相談所病院	15	15	12	-2	3	80%
(独)地域医療機能推進機構 大和郡山病院	15	15	6	+1	9	40%
大和高田市立病院	12	12	7	+2	5	58%
(医)藤井会 香芝生喜病院	12	12	9	-3	3	75%
(独)国立病院機構 やまと精神医療センター	12	12	7	±0	5	58%
国保中央病院	12	12	10	+1	2	83%
万葉クリニック	10	10	3	-2	7	30%
土庫病院	10	10	8	-1	2	80%
(一財)信貴山病院 ハートランドしぎさん	9	9	6	+1	3	67%
(医)高清会 高井病院	8	8	4	±0	4	50%
吉田病院	8	8	4	±0	4	50%
宇陀市立病院	8	8	2	-1	6	25%
(社福)恩賜財団 済生会御所病院	8	8	2	±0	6	25%
平成記念病院	7	7	5	-2	2	71%
(社福)恩賜財団 済生会奈良病院	7	7	7	+1	0	100%
(医)社団憲仁会 中井記念病院	7	7	4	+1	3	57%
近畿大学奈良病院	6	6	2	+1	4	33%
田北病院	5	5	4	±0	1	80%
(医)高清会 香芝旭ヶ丘病院	4	4	1	±0	3	25%
(医)和幸会 阪奈中央病院	4	4	2	±0	2	50%
平尾病院	3	3	3	±0	0	100%
(医)新仁会 奈良春日病院	3	3	0	±0	3	0%
(社医)松本快生会 西奈良中央病院	2	2	2	±0	0	100%
秋津鴻池病院	2	2	2	±0	0	100%
恵王病院	2	2	2	±0	0	100%
奈良東病院	2	2	1	±0	1	50%
計	537	537	323	-2	214	60%

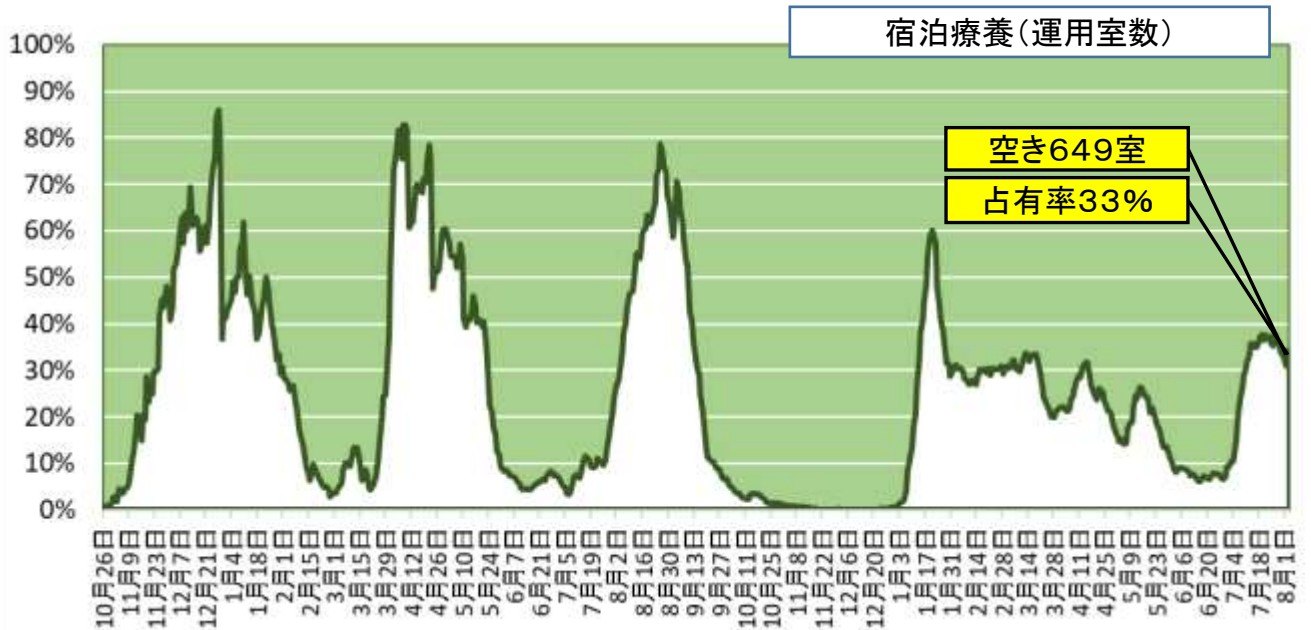
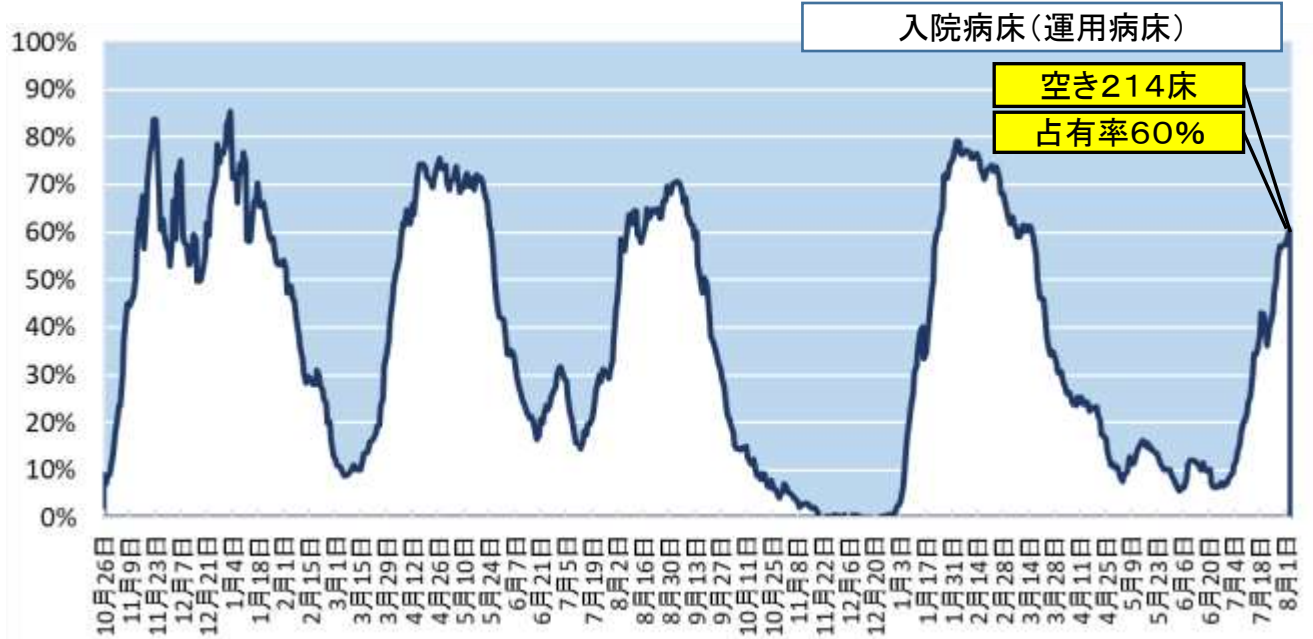
※重症対応病床を含む

宿泊療養	室数 (室) E	入所室数 (室) F	対前日 (入所室数) (室)	空き室数 (室) E-F	占有率 (%) F/E
運用室数	969	320	-11	649	33%
確保室数	969	320	-11	649	33%

運用室数 施設別内訳	室数 (室) E	入所室数 (室) F	対前日 (入所室数) (室)	空き室数 (室) E-F	占有率 (%) F/E
(旧)ホテルフジタ奈良	87	35	-4	52	40%
グランヴィリオホテル奈良 -和蔵-	170	53	+2	117	31%
スマイルホテル奈良	148	47	-6	101	32%
奈良ワシントンホテル プラザ	145	54	+3	91	37%
スーパーホテル 奈良・大和郡山	81	23	+2	58	28%
ホテルルートイン 桜井駅前	156	52	-4	104	33%
御宿野乃奈良	182	56	-4	126	31%
計	969	320	-11	649	33%

社会福祉施設等 療養	療養者数 (名)	対前日 (名)
-	-	-

参考 占有率の状況



2)感染者数の状況(午前9時時点)

8/4に新たに判明した感染者数		重症 (名)	中等症 (名)	軽症 (無症状を含む) (名)
人数(名)	2,400	0	31	2,369

8/4現在の感染者数		重症 (名)	中等症 (名)	軽症 (無症状を含む) (名)
人数(名)	27,143	11	171	26,961
対前日(名)	1,719	+3	+2	1,714

8/4現在の感染者数累計		治癒	死亡 (※2)	入院・療養中 (※1)	入院・入所待機中、 自宅療養中	現在感染者数 F (=A-B-C) (=D+E)
A		B	C	D	E	
人数(名)	137,188	109,635	410	763	26,380	27,143
対前日(名)	+2,400	+681	±0	-7	1,726	1,719

(※1)入院中の感染判明により、引き続き、新型コロナ対応病床ではない病床に入院している患者112名を含みます。

宿泊療養施設には、複数名が1室に入ることがあります
社会福祉施設等療養を含みます

(※2)直接の死因が新型コロナウイルス感染症と認められなかった137例を含みます

※自宅療養者(3日を超えて自宅等におられる方) (調査中)
うち入院・入所拒否者 (調査中)

※治癒者については、疾病対策課ホームページで定期的に掲載します

3) 感染者の概要

感染者	年代	性別	居住地	現在の状態
135578例目 ※大阪府重複例	10代	男性	天理市	軽症 (無症状を含む)
135579例目 ※大阪府重複例	70代	女性	生駒市	軽症 (無症状を含む)
135580例目	50代	男性	天理市	軽症 (無症状を含む)
135581例目	50代	女性	大和郡山市	軽症 (無症状を含む)
135582例目 ※大阪府重複例	60代	女性	天理市	軽症 (無症状を含む)
135583例目 ※大阪府重複例	30代	女性	天理市	軽症 (無症状を含む)
135584例目 ※大阪府重複例	40代	男性	天理市	軽症 (無症状を含む)
135585例目 ※大阪府重複例	20代	女性	天理市	軽症 (無症状を含む)
135586例目	50代	女性	大和郡山市	軽症 (無症状を含む)
135587例目	70代	女性	大和郡山市	軽症 (無症状を含む)
135588例目	70代	女性	生駒市	軽症 (無症状を含む)
135589例目	50代	男性	天理市	軽症 (無症状を含む)
135590例目	50代	男性	生駒市	軽症 (無症状を含む)
135591例目	60代	男性	斑鳩町	軽症 (無症状を含む)
135592例目	70代	男性	三郷町	軽症 (無症状を含む)
135593例目	70代	女性	三郷町	軽症 (無症状を含む)
135594例目	80代	男性	生駒市	軽症 (無症状を含む)
135595例目	80代	男性	生駒市	軽症 (無症状を含む)
135596例目	40代	男性	大和郡山市	軽症 (無症状を含む)
135597例目	80代	女性	大和郡山市	中等症
135598例目	50代	男性	生駒市	軽症 (無症状を含む)
135599例目	50代	女性	生駒市	軽症 (無症状を含む)

感染者	年代	性別	居住地	現在の状態
135600例目	70代	男性	斑鳩町	軽症 (無症状を含む)
135601例目	20代	男性	生駒市	軽症 (無症状を含む)
135602例目	10歳未満	男性	斑鳩町	軽症 (無症状を含む)
135603例目	70代	男性	大和郡山市	軽症 (無症状を含む)
135604例目	70代	女性	大和郡山市	軽症 (無症状を含む)
135605例目	80代	女性	生駒市	軽症 (無症状を含む)
135606例目	40代	女性	大和郡山市	軽症 (無症状を含む)
135607例目	10代	男性	斑鳩町	軽症 (無症状を含む)
135608例目	30代	女性	天理市	軽症 (無症状を含む)
135609例目	40代	男性	平群町	軽症 (無症状を含む)
135610例目	20代	男性	斑鳩町	軽症 (無症状を含む)
135611例目	10代	男性	大和郡山市	軽症 (無症状を含む)
135612例目	30代	女性	生駒市	軽症 (無症状を含む)
135613例目	10代	男性	生駒市	軽症 (無症状を含む)
135614例目	10代	男性	天理市	軽症 (無症状を含む)
135615例目	10代	女性	生駒市	軽症 (無症状を含む)
135616例目	40代	女性	生駒市	軽症 (無症状を含む)
135617例目	20代	男性	天理市	軽症 (無症状を含む)
135618例目	10代	女性	生駒市	軽症 (無症状を含む)
135619例目	10歳未満	男性	生駒市	軽症 (無症状を含む)
135620例目	20代	女性	生駒市	軽症 (無症状を含む)
135621例目	30代	男性	三郷町	軽症 (無症状を含む)
135622例目	30代	男性	生駒市	軽症 (無症状を含む)

感染者	年代	性別	居住地	現在の状態
135623例目	10代	男性	生駒市	軽症 (無症状を含む)
135624例目	10代	女性	大和郡山市	軽症 (無症状を含む)
135625例目	40代	女性	生駒市	軽症 (無症状を含む)
135626例目	40代	女性	生駒市	軽症 (無症状を含む)
135627例目	10代	女性	生駒市	軽症 (無症状を含む)
135628例目	40代	女性	平群町	軽症 (無症状を含む)
135629例目	10歳未満	女性	平群町	軽症 (無症状を含む)
135630例目	10代	女性	三郷町	軽症 (無症状を含む)
135631例目	10歳未満	女性	平群町	軽症 (無症状を含む)
135632例目	10歳未満	男性	天理市	軽症 (無症状を含む)
135633例目	30代	男性	生駒市	軽症 (無症状を含む)
135634例目	60代	女性	生駒市	軽症 (無症状を含む)
135635例目	10代	男性	天理市	軽症 (無症状を含む)
135636例目	60代	男性	生駒市	軽症 (無症状を含む)
135637例目	10代	男性	天理市	軽症 (無症状を含む)
135638例目	50代	男性	天理市	軽症 (無症状を含む)
135639例目	50代	女性	生駒市	軽症 (無症状を含む)
135640例目	10代	男性	大和郡山市	軽症 (無症状を含む)
135641例目	10歳未満	男性	天理市	軽症 (無症状を含む)
135642例目	10代	男性	天理市	軽症 (無症状を含む)
135643例目	10歳未満	女性	天理市	軽症 (無症状を含む)
135644例目	10代	女性	天理市	軽症 (無症状を含む)
135645例目	10歳未満	女性	天理市	軽症 (無症状を含む)

感染者	年代	性別	居住地	現在の状態
135646例目	30代	女性	大和郡山市	軽症 (無症状を含む)
135647例目	50代	男性	大和郡山市	軽症 (無症状を含む)
135648例目	20代	女性	天理市	軽症 (無症状を含む)
135649例目	30代	男性	天理市	軽症 (無症状を含む)
135650例目	10代	男性	天理市	軽症 (無症状を含む)
135651例目	50代	男性	天理市	軽症 (無症状を含む)
135652例目	30代	女性	斑鳩町	軽症 (無症状を含む)
135653例目	20代	男性	大和郡山市	軽症 (無症状を含む)
135654例目	30代	男性	生駒市	軽症 (無症状を含む)
135655例目	40代	女性	生駒市	軽症 (無症状を含む)
135656例目	10歳未満	男性	天理市	軽症 (無症状を含む)
135657例目	20代	女性	生駒市	軽症 (無症状を含む)
135658例目	30代	男性	生駒市	軽症 (無症状を含む)
135659例目	50代	男性	生駒市	軽症 (無症状を含む)
135660例目	40代	女性	生駒市	軽症 (無症状を含む)
135661例目	10代	男性	生駒市	軽症 (無症状を含む)
135662例目	10代	女性	生駒市	軽症 (無症状を含む)
135663例目	60代	女性	生駒市	軽症 (無症状を含む)
135664例目	10代	女性	生駒市	軽症 (無症状を含む)
135665例目	10代	女性	生駒市	軽症 (無症状を含む)
135666例目	10代	男性	生駒市	軽症 (無症状を含む)
135667例目	10歳未満	女性	大和郡山市	軽症 (無症状を含む)
135668例目	40代	男性	大和郡山市	軽症 (無症状を含む)

感染者	年代	性別	居住地	現在の状態
135669例目	10歳未満	男性	大和郡山市	軽症 (無症状を含む)
135670例目	10歳未満	女性	大和郡山市	軽症 (無症状を含む)
135671例目	10歳未満	男性	大和郡山市	軽症 (無症状を含む)
135672例目	30代	男性	斑鳩町	軽症 (無症状を含む)
135673例目	40代	男性	生駒市	軽症 (無症状を含む)
135674例目	10歳未満	男性	斑鳩町	軽症 (無症状を含む)
135675例目	10歳未満	女性	斑鳩町	軽症 (無症状を含む)
135676例目	10歳未満	女性	斑鳩町	軽症 (無症状を含む)
135677例目	10歳未満	男性	大和郡山市	軽症 (無症状を含む)
135678例目	60代	女性	大和郡山市	軽症 (無症状を含む)
135679例目	30代	女性	大和郡山市	軽症 (無症状を含む)
135680例目	50代	男性	大和郡山市	軽症 (無症状を含む)
135681例目	20代	男性	大和郡山市	軽症 (無症状を含む)
135682例目	40代	女性	大和郡山市	軽症 (無症状を含む)
135683例目	50代	男性	生駒市	軽症 (無症状を含む)
135684例目	50代	男性	生駒市	軽症 (無症状を含む)
135685例目	10代	女性	生駒市	軽症 (無症状を含む)
135686例目	10歳未満	男性	生駒市	軽症 (無症状を含む)
135687例目	50代	女性	生駒市	軽症 (無症状を含む)
135688例目	40代	男性	生駒市	軽症 (無症状を含む)
135689例目	20代	男性	生駒市	軽症 (無症状を含む)
135690例目	40代	男性	生駒市	軽症 (無症状を含む)
135691例目	30代	女性	生駒市	軽症 (無症状を含む)

感染者	年代	性別	居住地	現在の状態
135692例目	20代	女性	生駒市	軽症 (無症状を含む)
135693例目	40代	男性	生駒市	軽症 (無症状を含む)
135694例目	20代	男性	斑鳩町	軽症 (無症状を含む)
135695例目	40代	女性	生駒市	軽症 (無症状を含む)
135696例目	10代	女性	大和郡山市	軽症 (無症状を含む)
135697例目	10歳未満	男性	大和郡山市	軽症 (無症状を含む)
135698例目	10代	女性	生駒市	軽症 (無症状を含む)
135699例目	40代	女性	生駒市	軽症 (無症状を含む)
135700例目	10歳未満	男性	生駒市	軽症 (無症状を含む)
135701例目	10代	女性	生駒市	軽症 (無症状を含む)
135702例目	10代	男性	生駒市	軽症 (無症状を含む)
135703例目	50代	男性	平群町	軽症 (無症状を含む)
135704例目	60代	女性	生駒市	軽症 (無症状を含む)
135705例目	30代	女性	大和郡山市	軽症 (無症状を含む)
135706例目	60代	男性	斑鳩町	軽症 (無症状を含む)
135707例目	50代	女性	三郷町	軽症 (無症状を含む)
135708例目	90代	男性	生駒市	軽症 (無症状を含む)
135709例目	60代	男性	三郷町	軽症 (無症状を含む)
135710例目	70代	女性	大和郡山市	軽症 (無症状を含む)
135711例目	80代	女性	生駒市	軽症 (無症状を含む)
135712例目	80代	男性	三郷町	軽症 (無症状を含む)
135713例目	80代	女性	生駒市	軽症 (無症状を含む)
135714例目	70代	女性	天理市	軽症 (無症状を含む)

感染者	年代	性別	居住地	現在の状態
135715例目	70代	女性	安堵町	中等症
135716例目	60代	男性	天理市	軽症 (無症状を含む)
135717例目	80代	女性	三郷町	軽症 (無症状を含む)
135718例目	70代	男性	生駒市	軽症 (無症状を含む)
135719例目	70代	女性	大和郡山市	軽症 (無症状を含む)
135720例目	60代	女性	天理市	軽症 (無症状を含む)
135721例目	60代	女性	三郷町	軽症 (無症状を含む)
135722例目	10代	男性	天理市	軽症 (無症状を含む)
135723例目	10歳未満	女性	天理市	軽症 (無症状を含む)
135724例目	20代	男性	大和郡山市	軽症 (無症状を含む)
135725例目	20代	女性	天理市	軽症 (無症状を含む)
135726例目	10代	女性	天理市	軽症 (無症状を含む)
135727例目	20代	女性	大和郡山市	軽症 (無症状を含む)
135728例目	20代	男性	大和郡山市	軽症 (無症状を含む)
135729例目	40代	男性	生駒市	軽症 (無症状を含む)
135730例目	20代	女性	天理市	軽症 (無症状を含む)
135731例目	10歳未満	男性	生駒市	軽症 (無症状を含む)
135732例目	30代	男性	生駒市	軽症 (無症状を含む)
135733例目	20代	女性	天理市	軽症 (無症状を含む)
135734例目	30代	女性	生駒市	軽症 (無症状を含む)
135735例目	40代	男性	生駒市	軽症 (無症状を含む)
135736例目	40代	男性	大和郡山市	軽症 (無症状を含む)
135737例目	10代	男性	天理市	軽症 (無症状を含む)

感染者	年代	性別	居住地	現在の状態
135738例目	10歳未満	女性	生駒市	軽症 (無症状を含む)
135739例目	30代	男性	大和郡山市	軽症 (無症状を含む)
135740例目	20代	女性	天理市	軽症 (無症状を含む)
135741例目	10代	女性	生駒市	軽症 (無症状を含む)
135742例目	10歳未満	男性	生駒市	軽症 (無症状を含む)
135743例目	40代	男性	大和郡山市	軽症 (無症状を含む)
135744例目	20代	女性	天理市	軽症 (無症状を含む)
135745例目	30代	女性	生駒市	軽症 (無症状を含む)
135746例目	30代	女性	天理市	軽症 (無症状を含む)
135747例目	10歳未満	男性	生駒市	軽症 (無症状を含む)
135748例目	50代	男性	大和郡山市	軽症 (無症状を含む)
135749例目	10代	男性	天理市	軽症 (無症状を含む)
135750例目	10代	男性	天理市	軽症 (無症状を含む)
135751例目	30代	男性	天理市	軽症 (無症状を含む)
135752例目	20代	女性	天理市	軽症 (無症状を含む)
135753例目	20代	男性	天理市	軽症 (無症状を含む)
135754例目	20代	女性	天理市	軽症 (無症状を含む)
135755例目	60代	男性	生駒市	軽症 (無症状を含む)
135756例目	60代	女性	大和郡山市	軽症 (無症状を含む)
135757例目	10歳未満	男性	生駒市	軽症 (無症状を含む)
135758例目	10歳未満	男性	生駒市	軽症 (無症状を含む)
135759例目	20代	男性	大和郡山市	軽症 (無症状を含む)
135760例目	40代	女性	大和郡山市	軽症 (無症状を含む)

感染者	年代	性別	居住地	現在の状態
135761例目	30代	男性	生駒市	軽症 (無症状を含む)
135762例目	50代	女性	天理市	軽症 (無症状を含む)
135763例目	10歳未満	女性	天理市	軽症 (無症状を含む)
135764例目 ※大阪府重複例	20代	男性	生駒市	軽症 (無症状を含む)
135765例目	50代	女性	天理市	軽症 (無症状を含む)
135766例目	30代	男性	生駒市	軽症 (無症状を含む)
135767例目	20代	女性	天理市	軽症 (無症状を含む)
135768例目	10歳未満	女性	生駒市	軽症 (無症状を含む)
135769例目	30代	女性	天理市	軽症 (無症状を含む)
135770例目	10代	男性	安堵町	軽症 (無症状を含む)
135771例目	10歳未満	男性	大和郡山市	軽症 (無症状を含む)
135772例目	30代	女性	生駒市	軽症 (無症状を含む)
135773例目	30代	男性	天理市	軽症 (無症状を含む)
135774例目	30代	男性	大和郡山市	軽症 (無症状を含む)
135775例目	30代	男性	生駒市	軽症 (無症状を含む)
135776例目	10代	女性	天理市	軽症 (無症状を含む)
135777例目	30代	男性	大和郡山市	軽症 (無症状を含む)
135778例目 ※県外重複例	30代	男性	大和郡山市	軽症 (無症状を含む)
135779例目	50代	男性	大和郡山市	軽症 (無症状を含む)
135780例目	10代	男性	大和郡山市	軽症 (無症状を含む)
135781例目	20代	男性	生駒市	軽症 (無症状を含む)
135782例目	10代	男性	生駒市	軽症 (無症状を含む)
135783例目	10代	男性	生駒市	軽症 (無症状を含む)

感染者	年代	性別	居住地	現在の状態
135784例目	50代	男性	天理市	軽症 (無症状を含む)
135785例目	10歳未満	男性	天理市	軽症 (無症状を含む)
135786例目 ※大阪府重複例	10代	女性	生駒市	軽症 (無症状を含む)
135787例目	40代	女性	生駒市	軽症 (無症状を含む)
135788例目	20代	男性	天理市	軽症 (無症状を含む)
135789例目	10歳未満	女性	大和郡山市	軽症 (無症状を含む)
135790例目	20代	女性	天理市	軽症 (無症状を含む)
135791例目	30代	男性	安堵町	軽症 (無症状を含む)
135792例目	30代	男性	三郷町	軽症 (無症状を含む)
135793例目	60代	女性	安堵町	軽症 (無症状を含む)
135794例目 ※県外重複例	30代	男性	山添村	軽症 (無症状を含む)
135795例目	40代	男性	大和郡山市	軽症 (無症状を含む)
135796例目	40代	女性	平群町	軽症 (無症状を含む)
135797例目	20代	女性	大和郡山市	軽症 (無症状を含む)
135798例目	30代	男性	天理市	軽症 (無症状を含む)
135799例目	20代	女性	天理市	軽症 (無症状を含む)
135800例目	60代	男性	天理市	軽症 (無症状を含む)
135801例目	20代	男性	天理市	軽症 (無症状を含む)
135802例目	30代	女性	天理市	軽症 (無症状を含む)
135803例目	20代	男性	大和郡山市	軽症 (無症状を含む)
135804例目	10代	男性	生駒市	軽症 (無症状を含む)
135805例目 ※大阪府重複例	20代	女性	生駒市	軽症 (無症状を含む)
135806例目	30代	男性	生駒市	軽症 (無症状を含む)

感染者	年代	性別	居住地	現在の状態
135807例目	50代	男性	斑鳩町	軽症 (無症状を含む)
135808例目	20代	女性	生駒市	軽症 (無症状を含む)
135809例目	50代	女性	生駒市	軽症 (無症状を含む)
135810例目	30代	女性	生駒市	軽症 (無症状を含む)
135811例目	30代	女性	大和郡山市	軽症 (無症状を含む)
135812例目	70代	男性	大和郡山市	軽症 (無症状を含む)
135813例目	10代	女性	大和郡山市	軽症 (無症状を含む)
135814例目	40代	女性	斑鳩町	軽症 (無症状を含む)
135815例目	50代	男性	斑鳩町	軽症 (無症状を含む)
135816例目	40代	男性	安堵町	軽症 (無症状を含む)
135817例目	10歳未満	男性	生駒市	軽症 (無症状を含む)
135818例目	40代	女性	生駒市	軽症 (無症状を含む)
135819例目	10代	男性	大和郡山市	軽症 (無症状を含む)
135820例目	30代	男性	天理市	軽症 (無症状を含む)
135821例目	50代	女性	三郷町	軽症 (無症状を含む)
135822例目	10歳未満	男性	生駒市	軽症 (無症状を含む)
135823例目	30代	女性	生駒市	軽症 (無症状を含む)
135824例目	30代	女性	三郷町	軽症 (無症状を含む)
135825例目	20代	女性	天理市	軽症 (無症状を含む)
135826例目	10代	男性	生駒市	軽症 (無症状を含む)
135827例目	40代	男性	天理市	軽症 (無症状を含む)
135828例目	20代	女性	大和郡山市	軽症 (無症状を含む)
135829例目	20代	女性	生駒市	軽症 (無症状を含む)

感染者	年代	性別	居住地	現在の状態
135830例目	40代	女性	大和郡山市	軽症 (無症状を含む)
135831例目	10歳未満	女性	生駒市	軽症 (無症状を含む)
135832例目	50代	女性	生駒市	軽症 (無症状を含む)
135833例目	10代	女性	生駒市	軽症 (無症状を含む)
135834例目	10代	女性	生駒市	軽症 (無症状を含む)
135835例目	40代	男性	生駒市	軽症 (無症状を含む)
135836例目	10歳未満	男性	斑鳩町	軽症 (無症状を含む)
135837例目	30代	男性	斑鳩町	軽症 (無症状を含む)
135838例目	20代	女性	生駒市	軽症 (無症状を含む)
135839例目	10歳未満	女性	生駒市	軽症 (無症状を含む)
135840例目	70代	男性	生駒市	軽症 (無症状を含む)
135841例目	30代	男性	生駒市	軽症 (無症状を含む)
135842例目	40代	女性	生駒市	軽症 (無症状を含む)
135843例目	30代	女性	生駒市	軽症 (無症状を含む)
135844例目	10歳未満	女性	生駒市	軽症 (無症状を含む)
135845例目	10歳未満	男性	斑鳩町	軽症 (無症状を含む)
135846例目	10歳未満	男性	生駒市	軽症 (無症状を含む)
135847例目	20代	女性	斑鳩町	軽症 (無症状を含む)
135848例目	10歳未満	男性	生駒市	軽症 (無症状を含む)
135849例目	10代	女性	生駒市	軽症 (無症状を含む)
135850例目	10代	女性	大和郡山市	軽症 (無症状を含む)
135851例目	10代	女性	大和郡山市	軽症 (無症状を含む)
135852例目	10歳未満	男性	生駒市	軽症 (無症状を含む)

感染者	年代	性別	居住地	現在の状態
135853例目	10歳未満	男性	生駒市	軽症 (無症状を含む)
135854例目	10歳未満	男性	斑鳩町	軽症 (無症状を含む)
135855例目	50代	男性	斑鳩町	軽症 (無症状を含む)
135856例目	70代	女性	生駒市	軽症 (無症状を含む)
135857例目	40代	女性	生駒市	軽症 (無症状を含む)
135858例目	30代	男性	生駒市	軽症 (無症状を含む)
135859例目	40代	男性	生駒市	軽症 (無症状を含む)
135860例目	10代	女性	生駒市	軽症 (無症状を含む)
135861例目	10歳未満	男性	生駒市	軽症 (無症状を含む)
135862例目	20代	男性	斑鳩町	軽症 (無症状を含む)
135863例目	40代	女性	安堵町	軽症 (無症状を含む)
135864例目	10歳未満	女性	平群町	軽症 (無症状を含む)
135865例目	40代	女性	生駒市	軽症 (無症状を含む)
135866例目	80代	男性	天理市	軽症 (無症状を含む)
135867例目	80代	男性	平群町	軽症 (無症状を含む)
135868例目	50代	男性	天理市	軽症 (無症状を含む)
135869例目	40代	男性	天理市	軽症 (無症状を含む)
135870例目	10代	男性	生駒市	軽症 (無症状を含む)
135871例目	10歳未満	女性	天理市	軽症 (無症状を含む)
135872例目	20代	男性	天理市	軽症 (無症状を含む)
135873例目	50代	男性	天理市	軽症 (無症状を含む)
135874例目	60代	男性	三郷町	軽症 (無症状を含む)
135875例目	30代	女性	生駒市	軽症 (無症状を含む)

感染者	年代	性別	居住地	現在の状態
135876例目	20代	男性	大和郡山市	軽症 (無症状を含む)
135877例目	10代	女性	天理市	軽症 (無症状を含む)
135878例目	30代	男性	生駒市	軽症 (無症状を含む)
135879例目	40代	男性	天理市	軽症 (無症状を含む)
135880例目	10歳未満	女性	天理市	軽症 (無症状を含む)
135881例目	30代	女性	生駒市	軽症 (無症状を含む)
135882例目	30代	男性	大和郡山市	軽症 (無症状を含む)
135883例目	10代	男性	生駒市	軽症 (無症状を含む)
135884例目	20代	男性	大和郡山市	軽症 (無症状を含む)
135885例目	20代	男性	大和郡山市	軽症 (無症状を含む)
135886例目	30代	男性	生駒市	軽症 (無症状を含む)
135887例目	50代	男性	平群町	軽症 (無症状を含む)
135888例目	40代	男性	生駒市	軽症 (無症状を含む)
135889例目	70代	男性	平群町	軽症 (無症状を含む)
135890例目	50代	女性	大和郡山市	軽症 (無症状を含む)
135891例目	50代	男性	天理市	軽症 (無症状を含む)
135892例目	20代	男性	天理市	軽症 (無症状を含む)
135893例目	30代	女性	大和郡山市	軽症 (無症状を含む)
135894例目	10代	女性	生駒市	軽症 (無症状を含む)
135895例目	30代	女性	生駒市	軽症 (無症状を含む)
135896例目	10代	男性	大和郡山市	軽症 (無症状を含む)
135897例目	30代	女性	大和郡山市	軽症 (無症状を含む)
135898例目	10代	女性	天理市	軽症 (無症状を含む)

感染者	年代	性別	居住地	現在の状態
135899例目	20代	男性	生駒市	軽症 (無症状を含む)
135900例目	70代	男性	生駒市	軽症 (無症状を含む)
135901例目	40代	男性	生駒市	軽症 (無症状を含む)
135902例目	50代	男性	生駒市	軽症 (無症状を含む)
135903例目	10代	男性	生駒市	軽症 (無症状を含む)
135904例目	50代	女性	生駒市	軽症 (無症状を含む)
135905例目	20代	男性	生駒市	軽症 (無症状を含む)
135906例目	10歳未満	男性	天理市	軽症 (無症状を含む)
135907例目	10代	女性	天理市	軽症 (無症状を含む)
135908例目	30代	女性	天理市	軽症 (無症状を含む)
135909例目	10歳未満	女性	安堵町	軽症 (無症状を含む)
135910例目	30代	男性	安堵町	軽症 (無症状を含む)
135911例目	30代	女性	大和郡山市	軽症 (無症状を含む)
135912例目	20代	男性	生駒市	軽症 (無症状を含む)
135913例目	40代	女性	大和郡山市	軽症 (無症状を含む)
135914例目	10代	女性	生駒市	軽症 (無症状を含む)
135915例目	10歳未満	女性	生駒市	軽症 (無症状を含む)
135916例目	10歳未満	男性	生駒市	軽症 (無症状を含む)
135917例目 ※大阪府重複例	20代	女性	生駒市	軽症 (無症状を含む)
135918例目 ※大阪府重複例	30代	男性	生駒市	軽症 (無症状を含む)
135919例目	50代	女性	斑鳩町	軽症 (無症状を含む)
135920例目	10代	男性	生駒市	軽症 (無症状を含む)
135921例目	30代	男性	生駒市	軽症 (無症状を含む)

感染者	年代	性別	居住地	現在の状態
135922例目	10歳未満	女性	生駒市	軽症 (無症状を含む)
135923例目	10歳未満	女性	生駒市	軽症 (無症状を含む)
135924例目	10歳未満	女性	三郷町	軽症 (無症状を含む)
135925例目	30代	男性	大和郡山市	軽症 (無症状を含む)
135926例目	10代	男性	斑鳩町	軽症 (無症状を含む)
135927例目	50代	男性	天理市	軽症 (無症状を含む)
135928例目	10歳未満	男性	生駒市	軽症 (無症状を含む)
135929例目	20代	女性	生駒市	軽症 (無症状を含む)
135930例目	20代	女性	生駒市	軽症 (無症状を含む)
135931例目	10代	女性	生駒市	軽症 (無症状を含む)
135932例目	10代	男性	生駒市	軽症 (無症状を含む)
135933例目 ※大阪府重複例	40代	女性	三郷町	軽症 (無症状を含む)
135934例目	10歳未満	女性	生駒市	軽症 (無症状を含む)
135935例目	40代	女性	大和郡山市	軽症 (無症状を含む)
135936例目	10歳未満	女性	生駒市	軽症 (無症状を含む)
135937例目	40代	男性	大和郡山市	軽症 (無症状を含む)
135938例目	70代	女性	大和郡山市	軽症 (無症状を含む)
135939例目	70代	女性	三郷町	軽症 (無症状を含む)
135940例目	70代	男性	三郷町	軽症 (無症状を含む)
135941例目	10代	男性	生駒市	軽症 (無症状を含む)
135942例目	40代	女性	大和郡山市	軽症 (無症状を含む)
135943例目	40代	男性	生駒市	軽症 (無症状を含む)
135944例目	40代	女性	生駒市	軽症 (無症状を含む)

感染者	年代	性別	居住地	現在の状態
135945例目	10代	女性	生駒市	軽症 (無症状を含む)
135946例目	30代	女性	天理市	軽症 (無症状を含む)
135947例目	50代	男性	大和郡山市	軽症 (無症状を含む)
135948例目	50代	男性	安堵町	軽症 (無症状を含む)
135949例目	50代	女性	安堵町	軽症 (無症状を含む)
135950例目	10代	女性	安堵町	軽症 (無症状を含む)
135951例目	40代	女性	斑鳩町	軽症 (無症状を含む)
135952例目	20代	女性	生駒市	軽症 (無症状を含む)
135953例目	70代	女性	生駒市	軽症 (無症状を含む)
135954例目	30代	男性	大和郡山市	軽症 (無症状を含む)
135955例目	40代	男性	生駒市	軽症 (無症状を含む)
135956例目	10代	男性	生駒市	軽症 (無症状を含む)
135957例目	80代	女性	生駒市	軽症 (無症状を含む)
135958例目	70代	男性	天理市	軽症 (無症状を含む)
135959例目	20代	女性	斑鳩町	軽症 (無症状を含む)
135960例目	30代	男性	天理市	軽症 (無症状を含む)
135961例目	50代	男性	天理市	軽症 (無症状を含む)
135962例目	30代	男性	大和郡山市	軽症 (無症状を含む)
135963例目	70代	男性	生駒市	軽症 (無症状を含む)
135964例目	20代	男性	天理市	軽症 (無症状を含む)
135965例目	20代	男性	天理市	軽症 (無症状を含む)
135966例目	10代	女性	三郷町	軽症 (無症状を含む)
135967例目	20代	女性	斑鳩町	軽症 (無症状を含む)

感染者	年代	性別	居住地	現在の状態
135968例目	10代	男性	生駒市	軽症 (無症状を含む)
135969例目	10代	女性	天理市	軽症 (無症状を含む)
135970例目	50代	女性	平群町	軽症 (無症状を含む)
135971例目	30代	男性	平群町	軽症 (無症状を含む)
135972例目	20代	男性	天理市	軽症 (無症状を含む)
135973例目	50代	女性	天理市	軽症 (無症状を含む)
135974例目	60代	女性	天理市	軽症 (無症状を含む)
135975例目	30代	女性	大和郡山市	軽症 (無症状を含む)
135976例目	40代	男性	大和郡山市	軽症 (無症状を含む)
135977例目	40代	女性	生駒市	軽症 (無症状を含む)
135978例目	20代	男性	大和郡山市	軽症 (無症状を含む)
135979例目	50代	男性	大和郡山市	軽症 (無症状を含む)
135980例目	10代	男性	大和郡山市	軽症 (無症状を含む)
135981例目	50代	女性	三郷町	軽症 (無症状を含む)
135982例目	80代	女性	平群町	軽症 (無症状を含む)
135983例目	30代	男性	平群町	軽症 (無症状を含む)
135984例目	30代	男性	大和郡山市	軽症 (無症状を含む)
135985例目	20代	男性	大和郡山市	軽症 (無症状を含む)
135986例目	50代	女性	三郷町	軽症 (無症状を含む)
135987例目	30代	女性	大和郡山市	軽症 (無症状を含む)
135988例目	80代	女性	斑鳩町	軽症 (無症状を含む)
135989例目	10歳未満	男性	生駒市	軽症 (無症状を含む)
135990例目	60代	女性	大和郡山市	軽症 (無症状を含む)

感染者	年代	性別	居住地	現在の状態
135991例目	50代	男性	大和郡山市	軽症 (無症状を含む)
135992例目 ※大阪府重複例	30代	女性	平群町	軽症 (無症状を含む)
135993例目	20代	女性	天理市	軽症 (無症状を含む)
135994例目	10歳未満	女性	大和郡山市	軽症 (無症状を含む)
135995例目	30代	男性	生駒市	軽症 (無症状を含む)
135996例目	30代	男性	三郷町	軽症 (無症状を含む)
135997例目	30代	男性	天理市	軽症 (無症状を含む)
135998例目	20代	女性	天理市	軽症 (無症状を含む)
135999例目	10歳未満	女性	斑鳩町	軽症 (無症状を含む)
136000例目	50代	女性	天理市	軽症 (無症状を含む)
136001例目	40代	女性	斑鳩町	軽症 (無症状を含む)
136002例目	40代	男性	斑鳩町	軽症 (無症状を含む)
136003例目	40代	男性	生駒市	軽症 (無症状を含む)
136004例目	10歳未満	女性	大和郡山市	軽症 (無症状を含む)
136005例目	90代	女性	三郷町	軽症 (無症状を含む)
136006例目	10歳未満	男性	天理市	軽症 (無症状を含む)
136007例目	10代	女性	天理市	軽症 (無症状を含む)
136008例目	10代	女性	天理市	軽症 (無症状を含む)
136009例目	10歳未満	女性	天理市	軽症 (無症状を含む)
136010例目	10歳未満	男性	大和郡山市	軽症 (無症状を含む)
136011例目	10歳未満	女性	大和郡山市	軽症 (無症状を含む)
136012例目	10歳未満	女性	大和郡山市	軽症 (無症状を含む)
136013例目	60代	男性	大和郡山市	軽症 (無症状を含む)

感染者	年代	性別	居住地	現在の状態
136014例目	80代	女性	三郷町	軽症 (無症状を含む)
136015例目	60代	男性	生駒市	軽症 (無症状を含む)
136016例目	10歳未満	女性	生駒市	軽症 (無症状を含む)
136017例目	40代	男性	天理市	軽症 (無症状を含む)
136018例目	30代	男性	大和郡山市	軽症 (無症状を含む)
136019例目	10歳未満	男性	天理市	軽症 (無症状を含む)
136020例目 ※大阪府重複例	40代	男性	三郷町	軽症 (無症状を含む)
136021例目	50代	男性	大和郡山市	軽症 (無症状を含む)
136022例目	10歳未満	男性	天理市	軽症 (無症状を含む)
136023例目	40代	女性	大和郡山市	軽症 (無症状を含む)
136024例目	20代	女性	天理市	軽症 (無症状を含む)
136025例目	10代	男性	生駒市	軽症 (無症状を含む)
136026例目	20代	男性	三郷町	軽症 (無症状を含む)
136027例目	50代	女性	生駒市	軽症 (無症状を含む)
136028例目	40代	男性	斑鳩町	軽症 (無症状を含む)
136029例目	30代	男性	斑鳩町	軽症 (無症状を含む)
136030例目	40代	女性	生駒市	軽症 (無症状を含む)
136031例目	40代	女性	生駒市	軽症 (無症状を含む)
136032例目	70代	女性	生駒市	中等症
136033例目	80代	男性	天理市	中等症
136034例目	50代	男性	生駒市	軽症 (無症状を含む)
136035例目	40代	男性	大和郡山市	軽症 (無症状を含む)
136036例目	10歳未満	男性	生駒市	軽症 (無症状を含む)

感染者	年代	性別	居住地	現在の状態
136037例目	30代	女性	天理市	軽症 (無症状を含む)
136038例目	40代	女性	大和郡山市	軽症 (無症状を含む)
136039例目	40代	女性	三郷町	軽症 (無症状を含む)
136040例目	10代	女性	生駒市	軽症 (無症状を含む)
136041例目	20代	男性	生駒市	軽症 (無症状を含む)
136042例目	50代	男性	生駒市	軽症 (無症状を含む)
136043例目	40代	女性	斑鳩町	軽症 (無症状を含む)
136044例目	40代	女性	生駒市	軽症 (無症状を含む)
136045例目	50代	男性	天理市	軽症 (無症状を含む)
136046例目	10代	女性	天理市	軽症 (無症状を含む)
136047例目	40代	女性	天理市	軽症 (無症状を含む)
136048例目	30代	女性	生駒市	軽症 (無症状を含む)
136049例目	10歳未満	女性	生駒市	軽症 (無症状を含む)
136050例目	50代	男性	平群町	軽症 (無症状を含む)
136051例目	40代	女性	三郷町	軽症 (無症状を含む)
136052例目	100歳以上	女性	天理市	軽症 (無症状を含む)
136053例目	90代	男性	平群町	中等症
136054例目	80代	男性	斑鳩町	軽症 (無症状を含む)
136055例目	40代	女性	大和郡山市	軽症 (無症状を含む)
136056例目	50代	男性	大和郡山市	軽症 (無症状を含む)
136057例目	10代	男性	平群町	軽症 (無症状を含む)
136058例目	30代	女性	平群町	軽症 (無症状を含む)
136059例目	10歳未満	女性	斑鳩町	軽症 (無症状を含む)

感染者	年代	性別	居住地	現在の状態
136060例目	40代	女性	平群町	軽症 (無症状を含む)
136061例目	10歳未満	女性	平群町	軽症 (無症状を含む)
136062例目	30代	男性	大和郡山市	軽症 (無症状を含む)
136063例目	10歳未満	女性	三郷町	軽症 (無症状を含む)
136064例目	10代	女性	山添村	軽症 (無症状を含む)
136065例目	10歳未満	女性	三郷町	軽症 (無症状を含む)
136066例目	20代	男性	天理市	軽症 (無症状を含む)
136067例目	60代	女性	生駒市	軽症 (無症状を含む)
136068例目	10歳未満	女性	大和郡山市	軽症 (無症状を含む)
136069例目	10歳未満	女性	大和郡山市	軽症 (無症状を含む)
136070例目	50代	女性	三郷町	軽症 (無症状を含む)
136071例目	40代	男性	大和郡山市	軽症 (無症状を含む)
136072例目	50代	男性	大和郡山市	軽症 (無症状を含む)
136073例目	10代	女性	大和郡山市	軽症 (無症状を含む)
136074例目	20代	男性	斑鳩町	軽症 (無症状を含む)
136075例目	20代	男性	生駒市	軽症 (無症状を含む)
136076例目	30代	女性	生駒市	軽症 (無症状を含む)
136077例目	50代	女性	生駒市	軽症 (無症状を含む)
136078例目	40代	男性	大和郡山市	軽症 (無症状を含む)
136079例目	50代	女性	生駒市	軽症 (無症状を含む)
136080例目	40代	女性	安堵町	軽症 (無症状を含む)
136081例目	20代	女性	大和郡山市	軽症 (無症状を含む)
136082例目	40代	女性	大和郡山市	軽症 (無症状を含む)

感染者	年代	性別	居住地	現在の状態
136083例目	50代	女性	生駒市	軽症 (無症状を含む)
136084例目	10代	女性	大和郡山市	軽症 (無症状を含む)
136085例目	10代	男性	大和郡山市	軽症 (無症状を含む)
136086例目	10代	女性	大和郡山市	軽症 (無症状を含む)
136087例目	80代	女性	安堵町	軽症 (無症状を含む)
136088例目	30代	男性	三郷町	軽症 (無症状を含む)
136089例目	30代	男性	斑鳩町	軽症 (無症状を含む)
136090例目	80代	男性	生駒市	軽症 (無症状を含む)
136091例目	20代	男性	大和郡山市	軽症 (無症状を含む)
136092例目	30代	女性	斑鳩町	軽症 (無症状を含む)
136093例目	10歳未満	男性	斑鳩町	軽症 (無症状を含む)
136094例目 ※京都府重複例	20代	女性	天理市	軽症 (無症状を含む)
136095例目	20代	女性	斑鳩町	軽症 (無症状を含む)
136096例目	70代	男性	三郷町	軽症 (無症状を含む)
136097例目	40代	男性	斑鳩町	軽症 (無症状を含む)
136098例目	40代	男性	斑鳩町	軽症 (無症状を含む)
136099例目	50代	女性	斑鳩町	軽症 (無症状を含む)
136100例目	10代	女性	斑鳩町	軽症 (無症状を含む)
136101例目	40代	女性	斑鳩町	軽症 (無症状を含む)
136102例目	10代	女性	斑鳩町	軽症 (無症状を含む)
136103例目	20代	男性	安堵町	軽症 (無症状を含む)
136104例目	70代	女性	生駒市	軽症 (無症状を含む)
136105例目	20代	女性	三郷町	軽症 (無症状を含む)

感染者	年代	性別	居住地	現在の状態
136106例目	80代	男性	生駒市	軽症 (無症状を含む)
136107例目	80代	女性	生駒市	軽症 (無症状を含む)
136108例目	70代	女性	生駒市	軽症 (無症状を含む)
136109例目	10歳未満	男性	平群町	軽症 (無症状を含む)
136110例目	20代	男性	生駒市	軽症 (無症状を含む)
136111例目	50代	男性	平群町	軽症 (無症状を含む)
136112例目	50代	女性	生駒市	軽症 (無症状を含む)
136113例目	60代	女性	平群町	軽症 (無症状を含む)
136114例目	70代	男性	大和郡山市	軽症 (無症状を含む)
136115例目	10代	女性	生駒市	軽症 (無症状を含む)
136116例目	40代	男性	生駒市	軽症 (無症状を含む)
136117例目	20代	女性	天理市	軽症 (無症状を含む)
136118例目	60代	男性	生駒市	軽症 (無症状を含む)
136119例目	40代	男性	生駒市	軽症 (無症状を含む)
136120例目	50代	男性	生駒市	軽症 (無症状を含む)
136121例目	50代	女性	生駒市	軽症 (無症状を含む)
136122例目	60代	男性	生駒市	軽症 (無症状を含む)
136123例目	40代	女性	生駒市	軽症 (無症状を含む)
136124例目	70代	男性	生駒市	軽症 (無症状を含む)
136125例目	50代	女性	生駒市	軽症 (無症状を含む)
136126例目	10代	女性	生駒市	軽症 (無症状を含む)
136127例目	40代	女性	平群町	軽症 (無症状を含む)
136128例目	20代	男性	生駒市	軽症 (無症状を含む)

感染者	年代	性別	居住地	現在の状態
136129例目	20代	男性	生駒市	軽症 (無症状を含む)
136130例目	60代	男性	大和郡山市	軽症 (無症状を含む)
136131例目	50代	男性	大和郡山市	軽症 (無症状を含む)
136132例目	30代	女性	大和郡山市	軽症 (無症状を含む)
136133例目	50代	女性	生駒市	軽症 (無症状を含む)
136134例目 ※大阪府重複例	20代	女性	大和郡山市	軽症 (無症状を含む)
136135例目	60代	女性	生駒市	軽症 (無症状を含む)
136136例目	50代	女性	生駒市	軽症 (無症状を含む)
136137例目 ※大阪府重複例	30代	男性	生駒市	軽症 (無症状を含む)
136138例目 ※県外重複例	20代	男性	山添村	軽症 (無症状を含む)
136139例目	40代	男性	生駒市	軽症 (無症状を含む)
136140例目	50代	男性	生駒市	軽症 (無症状を含む)
136141例目	40代	男性	天理市	軽症 (無症状を含む)
136142例目	30代	男性	斑鳩町	軽症 (無症状を含む)
136143例目	70代	女性	斑鳩町	軽症 (無症状を含む)
136144例目	20代	男性	生駒市	軽症 (無症状を含む)
136145例目 ※大阪府重複例	50代	女性	生駒市	軽症 (無症状を含む)
136146例目	50代	男性	生駒市	軽症 (無症状を含む)
136147例目 ※県外重複例	60代	男性	山添村	軽症 (無症状を含む)
136148例目 ※県外重複例	20代	男性	山添村	軽症 (無症状を含む)
136149例目	40代	女性	大和郡山市	軽症 (無症状を含む)
136150例目	50代	女性	生駒市	軽症 (無症状を含む)
136151例目	50代	女性	大和郡山市	軽症 (無症状を含む)

感染者	年代	性別	居住地	現在の状態
136152例目	40代	女性	三郷町	軽症 (無症状を含む)
136153例目	50代	女性	天理市	軽症 (無症状を含む)
136154例目	50代	女性	天理市	軽症 (無症状を含む)
136155例目	20代	男性	安堵町	軽症 (無症状を含む)
136156例目	10代	男性	大和郡山市	軽症 (無症状を含む)
136157例目	30代	女性	大和郡山市	軽症 (無症状を含む)
136158例目	20代	男性	平群町	軽症 (無症状を含む)
136159例目	20代	男性	大和郡山市	軽症 (無症状を含む)
136160例目	30代	男性	斑鳩町	軽症 (無症状を含む)
136161例目	40代	女性	天理市	軽症 (無症状を含む)
136162例目	30代	女性	大和郡山市	軽症 (無症状を含む)
136163例目	40代	男性	天理市	軽症 (無症状を含む)
136164例目	40代	男性	天理市	軽症 (無症状を含む)
136165例目	10歳未満	男性	天理市	軽症 (無症状を含む)
136166例目	40代	女性	斑鳩町	軽症 (無症状を含む)
136167例目	40代	男性	生駒市	軽症 (無症状を含む)
136168例目	30代	女性	生駒市	軽症 (無症状を含む)
136169例目	70代	男性	生駒市	軽症 (無症状を含む)
136170例目	10代	男性	生駒市	軽症 (無症状を含む)
136171例目	10代	女性	生駒市	軽症 (無症状を含む)
136172例目	10歳未満	男性	生駒市	軽症 (無症状を含む)
136173例目	40代	女性	生駒市	軽症 (無症状を含む)
136174例目	10歳未満	男性	生駒市	軽症 (無症状を含む)

感染者	年代	性別	居住地	現在の状態
136175例目	30代	女性	生駒市	軽症 (無症状を含む)
136176例目	40代	男性	安堵町	軽症 (無症状を含む)
136177例目	40代	女性	大和郡山市	軽症 (無症状を含む)
136178例目	20代	女性	大和郡山市	軽症 (無症状を含む)
136179例目	70代	女性	生駒市	軽症 (無症状を含む)
136180例目	80代	女性	大和郡山市	軽症 (無症状を含む)
136181例目 ※大阪府重複例	20代	男性	三郷町	軽症 (無症状を含む)
136182例目	10歳未満	女性	生駒市	軽症 (無症状を含む)
136183例目	40代	女性	生駒市	軽症 (無症状を含む)
136184例目	50代	女性	生駒市	軽症 (無症状を含む)
136185例目	60代	女性	大和郡山市	軽症 (無症状を含む)
136186例目	10代	男性	生駒市	軽症 (無症状を含む)
136187例目	30代	男性	平群町	軽症 (無症状を含む)
136188例目	40代	男性	生駒市	軽症 (無症状を含む)
136189例目	10代	男性	三郷町	軽症 (無症状を含む)
136190例目	60代	男性	三郷町	軽症 (無症状を含む)
136191例目	40代	男性	大和郡山市	軽症 (無症状を含む)
136192例目	20代	男性	斑鳩町	軽症 (無症状を含む)
136193例目	50代	女性	斑鳩町	軽症 (無症状を含む)
136194例目	60代	女性	安堵町	軽症 (無症状を含む)
136195例目	20代	女性	斑鳩町	軽症 (無症状を含む)
136196例目	40代	男性	生駒市	軽症 (無症状を含む)
136197例目	40代	女性	大和郡山市	軽症 (無症状を含む)

感染者	年代	性別	居住地	現在の状態
136198例目	40代	男性	大和高田市	軽症 (無症状を含む)
136199例目	30代	女性	大和高田市	軽症 (無症状を含む)
136200例目	40代	女性	桜井市	軽症 (無症状を含む)
136201例目	30代	女性	葛城市	軽症 (無症状を含む)
136202例目	30代	男性	葛城市	軽症 (無症状を含む)
136203例目	20代	女性	橿原市	軽症 (無症状を含む)
136204例目	10代	男性	香芝市	軽症 (無症状を含む)
136205例目	60代	女性	広陵町	軽症 (無症状を含む)
136206例目	30代	男性	橿原市	軽症 (無症状を含む)
136207例目	30代	女性	御所市	軽症 (無症状を含む)
136208例目	20代	男性	橿原市	軽症 (無症状を含む)
136209例目	50代	女性	香芝市	軽症 (無症状を含む)
136210例目	10代	男性	大和高田市	軽症 (無症状を含む)
136211例目	60代	女性	香芝市	軽症 (無症状を含む)
136212例目	10歳未満	女性	橿原市	軽症 (無症状を含む)
136213例目	20代	女性	王寺町	軽症 (無症状を含む)
136214例目	40代	女性	王寺町	軽症 (無症状を含む)
136215例目	40代	女性	香芝市	軽症 (無症状を含む)
136216例目	50代	女性	田原本町	軽症 (無症状を含む)
136217例目	30代	男性	香芝市	軽症 (無症状を含む)
136218例目	40代	女性	橿原市	軽症 (無症状を含む)
136219例目	10代	男性	大和高田市	軽症 (無症状を含む)
136220例目	40代	女性	高取町	軽症 (無症状を含む)

感染者	年代	性別	居住地	現在の状態
136221例目	10代	女性	高取町	軽症 (無症状を含む)
136222例目	10代	女性	広陵町	軽症 (無症状を含む)
136223例目	30代	女性	香芝市	軽症 (無症状を含む)
136224例目	20代	女性	葛城市	軽症 (無症状を含む)
136225例目	40代	男性	大和高田市	軽症 (無症状を含む)
136226例目	10歳未満	男性	橿原市	軽症 (無症状を含む)
136227例目	10歳未満	男性	王寺町	軽症 (無症状を含む)
136228例目	10歳未満	男性	王寺町	軽症 (無症状を含む)
136229例目	20代	男性	広陵町	軽症 (無症状を含む)
136230例目	50代	女性	香芝市	軽症 (無症状を含む)
136231例目	40代	男性	広陵町	軽症 (無症状を含む)
136232例目	60代	女性	香芝市	軽症 (無症状を含む)
136233例目	10歳未満	女性	広陵町	軽症 (無症状を含む)
136234例目	40代	女性	御所市	軽症 (無症状を含む)
136235例目	10代	女性	橿原市	軽症 (無症状を含む)
136236例目	20代	男性	橿原市	軽症 (無症状を含む)
136237例目	10歳未満	女性	香芝市	軽症 (無症状を含む)
136238例目	50代	女性	河合町	軽症 (無症状を含む)
136239例目	50代	女性	香芝市	軽症 (無症状を含む)
136240例目	10代	男性	桜井市	軽症 (無症状を含む)
136241例目	10歳未満	男性	上牧町	軽症 (無症状を含む)
136242例目	40代	女性	橿原市	軽症 (無症状を含む)
136243例目	60代	男性	橿原市	軽症 (無症状を含む)

感染者	年代	性別	居住地	現在の状態
136244例目	20代	男性	大和高田市	軽症 (無症状を含む)
136245例目	30代	男性	香芝市	軽症 (無症状を含む)
136246例目	30代	男性	高取町	軽症 (無症状を含む)
136247例目	30代	男性	広陵町	軽症 (無症状を含む)
136248例目	40代	男性	王寺町	軽症 (無症状を含む)
136249例目	30代	女性	田原本町	軽症 (無症状を含む)
136250例目	50代	男性	大和高田市	軽症 (無症状を含む)
136251例目	30代	女性	御所市	軽症 (無症状を含む)
136252例目	30代	男性	桜井市	軽症 (無症状を含む)
136253例目	30代	女性	桜井市	軽症 (無症状を含む)
136254例目	10代	男性	田原本町	軽症 (無症状を含む)
136255例目	10歳未満	女性	橿原市	軽症 (無症状を含む)
136256例目	10代	男性	田原本町	軽症 (無症状を含む)
136257例目	20代	男性	田原本町	軽症 (無症状を含む)
136258例目	40代	男性	田原本町	中等症
136259例目	20代	女性	田原本町	軽症 (無症状を含む)
136260例目	10代	男性	田原本町	軽症 (無症状を含む)
136261例目	30代	男性	田原本町	軽症 (無症状を含む)
136262例目	40代	女性	田原本町	軽症 (無症状を含む)
136263例目	50代	女性	田原本町	軽症 (無症状を含む)
136264例目	50代	男性	田原本町	軽症 (無症状を含む)
136265例目	10代	男性	田原本町	軽症 (無症状を含む)
136266例目	40代	女性	田原本町	軽症 (無症状を含む)

感染者	年代	性別	居住地	現在の状態
136267例目	60代	女性	檀原市	軽症 (無症状を含む)
136268例目	20代	女性	三宅町	軽症 (無症状を含む)
136269例目	50代	女性	桜井市	軽症 (無症状を含む)
136270例目	30代	女性	王寺町	軽症 (無症状を含む)
136271例目	20代	女性	檀原市	軽症 (無症状を含む)
136272例目	30代	男性	檀原市	軽症 (無症状を含む)
136273例目	20代	女性	檀原市	軽症 (無症状を含む)
136274例目	50代	男性	檀原市	軽症 (無症状を含む)
136275例目	10代	男性	香芝市	軽症 (無症状を含む)
136276例目	10歳未満	女性	桜井市	軽症 (無症状を含む)
136277例目	10歳未満	女性	桜井市	軽症 (無症状を含む)
136278例目	50代	女性	桜井市	軽症 (無症状を含む)
136279例目	30代	女性	桜井市	軽症 (無症状を含む)
136280例目	20代	男性	檀原市	軽症 (無症状を含む)
136281例目	40代	女性	檀原市	軽症 (無症状を含む)
136282例目	40代	女性	桜井市	軽症 (無症状を含む)
136283例目	40代	女性	香芝市	軽症 (無症状を含む)
136284例目	10代	男性	河合町	軽症 (無症状を含む)
136285例目	50代	女性	檀原市	軽症 (無症状を含む)
136286例目	30代	男性	桜井市	軽症 (無症状を含む)
136287例目	10歳未満	女性	桜井市	軽症 (無症状を含む)
136288例目	10歳未満	女性	桜井市	軽症 (無症状を含む)
136289例目	10歳未満	女性	桜井市	軽症 (無症状を含む)

感染者	年代	性別	居住地	現在の状態
136290例目	10代	女性	桜井市	軽症 (無症状を含む)
136291例目	20代	女性	橿原市	軽症 (無症状を含む)
136292例目	60代	女性	桜井市	軽症 (無症状を含む)
136293例目	20代	男性	桜井市	軽症 (無症状を含む)
136294例目	20代	男性	橿原市	軽症 (無症状を含む)
136295例目	20代	女性	大和高田市	軽症 (無症状を含む)
136296例目	30代	男性	橿原市	軽症 (無症状を含む)
136297例目	30代	女性	橿原市	軽症 (無症状を含む)
136298例目	50代	女性	葛城市	軽症 (無症状を含む)
136299例目	20代	男性	川西町	軽症 (無症状を含む)
136300例目	10歳未満	男性	香芝市	軽症 (無症状を含む)
136301例目	30代	男性	香芝市	軽症 (無症状を含む)
136302例目	40代	女性	橿原市	軽症 (無症状を含む)
136303例目	30代	男性	橿原市	軽症 (無症状を含む)
136304例目	50代	女性	香芝市	軽症 (無症状を含む)
136305例目	30代	女性	桜井市	軽症 (無症状を含む)
136306例目	70代	女性	桜井市	軽症 (無症状を含む)
136307例目	30代	女性	橿原市	軽症 (無症状を含む)
136308例目	40代	男性	橿原市	軽症 (無症状を含む)
136309例目	10代	男性	香芝市	軽症 (無症状を含む)
136310例目	20代	男性	香芝市	軽症 (無症状を含む)
136311例目	10代	男性	橿原市	軽症 (無症状を含む)
136312例目	30代	男性	香芝市	軽症 (無症状を含む)

感染者	年代	性別	居住地	現在の状態
136313例目	30代	女性	香芝市	軽症 (無症状を含む)
136314例目	10歳未満	女性	広陵町	軽症 (無症状を含む)
136315例目	30代	女性	宇陀市	軽症 (無症状を含む)
136316例目	10代	男性	宇陀市	軽症 (無症状を含む)
136317例目	50代	女性	広陵町	軽症 (無症状を含む)
136318例目	30代	男性	橿原市	軽症 (無症状を含む)
136319例目	40代	女性	宇陀市	軽症 (無症状を含む)
136320例目	30代	男性	橿原市	軽症 (無症状を含む)
136321例目	30代	女性	宇陀市	軽症 (無症状を含む)
136322例目	10代	女性	橿原市	軽症 (無症状を含む)
136323例目	50代	女性	大和高田市	軽症 (無症状を含む)
136324例目	30代	男性	大和高田市	軽症 (無症状を含む)
136325例目	70代	女性	河合町	軽症 (無症状を含む)
136326例目	70代	女性	田原本町	軽症 (無症状を含む)
136327例目	80代	男性	田原本町	軽症 (無症状を含む)
136328例目	90代	女性	上牧町	軽症 (無症状を含む)
136329例目	70代	女性	香芝市	軽症 (無症状を含む)
136330例目	10歳未満	男性	三宅町	軽症 (無症状を含む)
136331例目	10歳未満	女性	香芝市	軽症 (無症状を含む)
136332例目	40代	女性	橿原市	軽症 (無症状を含む)
136333例目	10歳未満	女性	橿原市	軽症 (無症状を含む)
136334例目	10歳未満	男性	葛城市	軽症 (無症状を含む)
136335例目	30代	男性	桜井市	軽症 (無症状を含む)

感染者	年代	性別	居住地	現在の状態
136336例目	30代	女性	檀原市	軽症 (無症状を含む)
136337例目	20代	女性	檀原市	軽症 (無症状を含む)
136338例目	40代	女性	檀原市	軽症 (無症状を含む)
136339例目	30代	男性	桜井市	軽症 (無症状を含む)
136340例目	40代	男性	香芝市	軽症 (無症状を含む)
136341例目	30代	女性	檀原市	軽症 (無症状を含む)
136342例目	10代	男性	檀原市	軽症 (無症状を含む)
136343例目	10歳未満	男性	檀原市	軽症 (無症状を含む)
136344例目	30代	女性	檀原市	軽症 (無症状を含む)
136345例目	50代	女性	檀原市	軽症 (無症状を含む)
136346例目	10代	男性	大和高田市	軽症 (無症状を含む)
136347例目	10歳未満	男性	香芝市	軽症 (無症状を含む)
136348例目	10代	男性	田原本町	軽症 (無症状を含む)
136349例目	50代	男性	上牧町	軽症 (無症状を含む)
136350例目	20代	男性	香芝市	軽症 (無症状を含む)
136351例目	10代	男性	広陵町	軽症 (無症状を含む)
136352例目	40代	男性	香芝市	軽症 (無症状を含む)
136353例目	30代	男性	葛城市	軽症 (無症状を含む)
136354例目	30代	女性	葛城市	軽症 (無症状を含む)
136355例目	20代	男性	檀原市	軽症 (無症状を含む)
136356例目	60代	男性	香芝市	軽症 (無症状を含む)
136357例目	10代	男性	檀原市	軽症 (無症状を含む)
136358例目	20代	女性	檀原市	軽症 (無症状を含む)

感染者	年代	性別	居住地	現在の状態
136359例目	70代	男性	王寺町	軽症 (無症状を含む)
136360例目	30代	男性	葛城市	軽症 (無症状を含む)
136361例目	30代	女性	葛城市	軽症 (無症状を含む)
136362例目	50代	男性	橿原市	軽症 (無症状を含む)
136363例目	10代	女性	河合町	軽症 (無症状を含む)
136364例目	40代	女性	香芝市	軽症 (無症状を含む)
136365例目	40代	女性	大和高田市	軽症 (無症状を含む)
136366例目	10歳未満	男性	香芝市	軽症 (無症状を含む)
136367例目	10代	男性	香芝市	軽症 (無症状を含む)
136368例目	50代	女性	香芝市	軽症 (無症状を含む)
136369例目	40代	女性	香芝市	軽症 (無症状を含む)
136370例目	50代	女性	香芝市	軽症 (無症状を含む)
136371例目	30代	男性	香芝市	軽症 (無症状を含む)
136372例目	10歳未満	男性	橿原市	軽症 (無症状を含む)
136373例目	40代	男性	王寺町	軽症 (無症状を含む)
136374例目	10歳未満	男性	王寺町	軽症 (無症状を含む)
136375例目	40代	男性	宇陀市	軽症 (無症状を含む)
136376例目	40代	男性	大和高田市	軽症 (無症状を含む)
136377例目	30代	女性	大和高田市	軽症 (無症状を含む)
136378例目	40代	男性	橿原市	軽症 (無症状を含む)
136379例目	40代	男性	桜井市	軽症 (無症状を含む)
136380例目	20代	男性	河合町	軽症 (無症状を含む)
136381例目	20代	男性	香芝市	軽症 (無症状を含む)

感染者	年代	性別	居住地	現在の状態
136382例目	20代	女性	川西町	軽症 (無症状を含む)
136383例目	30代	女性	香芝市	軽症 (無症状を含む)
136384例目	50代	男性	香芝市	軽症 (無症状を含む)
136385例目	30代	男性	田原本町	軽症 (無症状を含む)
136386例目	30代	女性	田原本町	軽症 (無症状を含む)
136387例目	10歳未満	男性	王寺町	軽症 (無症状を含む)
136388例目	40代	女性	橿原市	軽症 (無症状を含む)
136389例目	20代	男性	香芝市	軽症 (無症状を含む)
136390例目	10歳未満	女性	橿原市	軽症 (無症状を含む)
136391例目	30代	女性	橿原市	軽症 (無症状を含む)
136392例目	40代	男性	御所市	軽症 (無症状を含む)
136393例目	40代	女性	宇陀市	軽症 (無症状を含む)
136394例目	20代	女性	御所市	軽症 (無症状を含む)
136395例目	60代	女性	広陵町	軽症 (無症状を含む)
136396例目	10代	男性	葛城市	軽症 (無症状を含む)
136397例目	10歳未満	男性	広陵町	軽症 (無症状を含む)
136398例目	10歳未満	男性	田原本町	軽症 (無症状を含む)
136399例目	40代	男性	葛城市	軽症 (無症状を含む)
136400例目	10代	男性	葛城市	軽症 (無症状を含む)
136401例目	40代	男性	田原本町	軽症 (無症状を含む)
136402例目	10代	男性	三宅町	軽症 (無症状を含む)
136403例目	30代	男性	三宅町	軽症 (無症状を含む)
136404例目	40代	男性	葛城市	軽症 (無症状を含む)

感染者	年代	性別	居住地	現在の状態
136405例目	50代	女性	桜井市	軽症 (無症状を含む)
136406例目	20代	女性	三宅町	軽症 (無症状を含む)
136407例目	10代	男性	檀原市	軽症 (無症状を含む)
136408例目	10代	男性	檀原市	軽症 (無症状を含む)
136409例目	30代	男性	大和高田市	軽症 (無症状を含む)
136410例目	50代	男性	香芝市	軽症 (無症状を含む)
136411例目	30代	女性	香芝市	軽症 (無症状を含む)
136412例目	10歳未満	男性	葛城市	軽症 (無症状を含む)
136413例目	10代	男性	三宅町	軽症 (無症状を含む)
136414例目	50代	男性	桜井市	軽症 (無症状を含む)
136415例目	40代	女性	香芝市	軽症 (無症状を含む)
136416例目	10代	女性	香芝市	軽症 (無症状を含む)
136417例目	10歳未満	女性	香芝市	軽症 (無症状を含む)
136418例目	10代	女性	香芝市	軽症 (無症状を含む)
136419例目	40代	男性	香芝市	軽症 (無症状を含む)
136420例目	10代	女性	香芝市	軽症 (無症状を含む)
136421例目	40代	女性	桜井市	軽症 (無症状を含む)
136422例目	60代	男性	王寺町	軽症 (無症状を含む)
136423例目	40代	男性	檀原市	軽症 (無症状を含む)
136424例目	10代	男性	香芝市	軽症 (無症状を含む)
136425例目	30代	女性	香芝市	軽症 (無症状を含む)
136426例目	10代	女性	香芝市	軽症 (無症状を含む)
136427例目	10代	男性	香芝市	軽症 (無症状を含む)

感染者	年代	性別	居住地	現在の状態
136428例目	10歳未満	男性	上牧町	軽症 (無症状を含む)
136429例目	10代	男性	檀原市	軽症 (無症状を含む)
136430例目	40代	女性	檀原市	軽症 (無症状を含む)
136431例目	10代	男性	檀原市	軽症 (無症状を含む)
136432例目	20代	女性	香芝市	軽症 (無症状を含む)
136433例目	10歳未満	女性	香芝市	軽症 (無症状を含む)
136434例目	30代	男性	香芝市	軽症 (無症状を含む)
136435例目	20代	女性	上牧町	軽症 (無症状を含む)
136436例目	30代	女性	上牧町	軽症 (無症状を含む)
136437例目	60代	女性	上牧町	軽症 (無症状を含む)
136438例目	50代	男性	檀原市	軽症 (無症状を含む)
136439例目	40代	女性	上牧町	軽症 (無症状を含む)
136440例目	20代	女性	香芝市	軽症 (無症状を含む)
136441例目	10歳未満	男性	大和高田市	軽症 (無症状を含む)
136442例目	10代	女性	河合町	軽症 (無症状を含む)
136443例目	40代	男性	広陵町	軽症 (無症状を含む)
136444例目	50代	女性	桜井市	軽症 (無症状を含む)
136445例目	20代	女性	上牧町	軽症 (無症状を含む)
136446例目	30代	女性	河合町	軽症 (無症状を含む)
136447例目	20代	男性	香芝市	軽症 (無症状を含む)
136448例目	30代	女性	檀原市	軽症 (無症状を含む)
136449例目	30代	女性	斑鳩町	軽症 (無症状を含む)
136450例目	60代	女性	香芝市	軽症 (無症状を含む)

感染者	年代	性別	居住地	現在の状態
136451例目	80代	女性	広陵町	軽症 (無症状を含む)
136452例目	80代	女性	広陵町	軽症 (無症状を含む)
136453例目	50代	女性	高取町	軽症 (無症状を含む)
136454例目	40代	男性	高取町	軽症 (無症状を含む)
136455例目	30代	男性	高取町	軽症 (無症状を含む)
136456例目	40代	女性	高取町	軽症 (無症状を含む)
136457例目	40代	男性	高取町	軽症 (無症状を含む)
136458例目	40代	男性	高取町	軽症 (無症状を含む)
136459例目	50代	男性	高取町	軽症 (無症状を含む)
136460例目	10代	男性	橿原市	軽症 (無症状を含む)
136461例目	20代	男性	大和高田市	軽症 (無症状を含む)
136462例目	60代	女性	広陵町	軽症 (無症状を含む)
136463例目	30代	男性	王寺町	軽症 (無症状を含む)
136464例目	10歳未満	男性	王寺町	軽症 (無症状を含む)
136465例目	40代	女性	王寺町	軽症 (無症状を含む)
136466例目	70代	男性	川西町	軽症 (無症状を含む)
136467例目	20代	男性	葛城市	軽症 (無症状を含む)
136468例目	40代	女性	大和高田市	軽症 (無症状を含む)
136469例目	20代	男性	桜井市	軽症 (無症状を含む)
136470例目	60代	女性	大和高田市	軽症 (無症状を含む)
136471例目	10歳未満	女性	桜井市	軽症 (無症状を含む)
136472例目	70代	男性	大和高田市	軽症 (無症状を含む)
136473例目	60代	男性	橿原市	軽症 (無症状を含む)

感染者	年代	性別	居住地	現在の状態
136474例目	40代	女性	河合町	軽症 (無症状を含む)
136475例目	60代	女性	三宅町	軽症 (無症状を含む)
136476例目	20代	男性	大和高田市	軽症 (無症状を含む)
136477例目	80代	女性	田原本町	軽症 (無症状を含む)
136478例目	70代	女性	三宅町	軽症 (無症状を含む)
136479例目	70代	男性	田原本町	軽症 (無症状を含む)
136480例目	70代	女性	王寺町	軽症 (無症状を含む)
136481例目	30代	女性	大和高田市	軽症 (無症状を含む)
136482例目	60代	女性	王寺町	軽症 (無症状を含む)
136483例目	70代	男性	橿原市	軽症 (無症状を含む)
136484例目	70代	女性	河合町	軽症 (無症状を含む)
136485例目	70代	男性	橿原市	軽症 (無症状を含む)
136486例目	70代	男性	三宅町	軽症 (無症状を含む)
136487例目	50代	女性	桜井市	軽症 (無症状を含む)
136488例目	70代	女性	宇陀市	軽症 (無症状を含む)
136489例目	60代	男性	香芝市	軽症 (無症状を含む)
136490例目	70代	女性	大和高田市	軽症 (無症状を含む)
136491例目	50代	女性	田原本町	軽症 (無症状を含む)
136492例目	70代	女性	橿原市	軽症 (無症状を含む)
136493例目	70代	男性	大和高田市	軽症 (無症状を含む)
136494例目	40代	女性	広陵町	軽症 (無症状を含む)
136495例目	80代	男性	広陵町	軽症 (無症状を含む)
136496例目	70代	女性	上牧町	軽症 (無症状を含む)

感染者	年代	性別	居住地	現在の状態
136497例目	60代	女性	王寺町	軽症 (無症状を含む)
136498例目	40代	男性	大和高田市	軽症 (無症状を含む)
136499例目	90代	女性	広陵町	軽症 (無症状を含む)
136500例目	90代	女性	広陵町	軽症 (無症状を含む)
136501例目	90代	女性	広陵町	軽症 (無症状を含む)
136502例目	70代	女性	広陵町	軽症 (無症状を含む)
136503例目	70代	女性	広陵町	軽症 (無症状を含む)
136504例目	80代	女性	広陵町	軽症 (無症状を含む)
136505例目	90代	男性	橿原市	軽症 (無症状を含む)
136506例目	20代	女性	橿原市	軽症 (無症状を含む)
136507例目	60代	男性	広陵町	軽症 (無症状を含む)
136508例目	30代	女性	葛城市	軽症 (無症状を含む)
136509例目	80代	女性	上牧町	軽症 (無症状を含む)
136510例目	80代	男性	大和高田市	軽症 (無症状を含む)
136511例目	70代	女性	田原本町	軽症 (無症状を含む)
136512例目	70代	男性	王寺町	軽症 (無症状を含む)
136513例目	70代	女性	橿原市	軽症 (無症状を含む)
136514例目	70代	男性	大和高田市	軽症 (無症状を含む)
136515例目	70代	男性	宇陀市	軽症 (無症状を含む)
136516例目	70代	女性	広陵町	軽症 (無症状を含む)
136517例目	70代	男性	御所市	軽症 (無症状を含む)
136518例目	10代	男性	宇陀市	軽症 (無症状を含む)
136519例目	40代	女性	宇陀市	軽症 (無症状を含む)

感染者	年代	性別	居住地	現在の状態
136520例目	40代	男性	川西町	軽症 (無症状を含む)
136521例目	30代	女性	王寺町	軽症 (無症状を含む)
136522例目	80代	男性	宇陀市	軽症 (無症状を含む)
136523例目	70代	女性	橿原市	軽症 (無症状を含む)
136524例目	10代	男性	橿原市	軽症 (無症状を含む)
136525例目	60代	女性	橿原市	軽症 (無症状を含む)
136526例目	60代	男性	橿原市	軽症 (無症状を含む)
136527例目 ※大阪府重複例	30代	女性	桜井市	軽症 (無症状を含む)
136528例目	60代	女性	香芝市	軽症 (無症状を含む)
136529例目	50代	男性	田原本町	軽症 (無症状を含む)
136530例目	50代	男性	上牧町	軽症 (無症状を含む)
136531例目	30代	男性	橿原市	軽症 (無症状を含む)
136532例目	50代	女性	上牧町	軽症 (無症状を含む)
136533例目 ※京都府重複例	30代	男性	桜井市	軽症 (無症状を含む)
136534例目	30代	女性	香芝市	軽症 (無症状を含む)
136535例目	60代	男性	田原本町	軽症 (無症状を含む)
136536例目	80代	女性	河合町	軽症 (無症状を含む)
136537例目	50代	女性	桜井市	軽症 (無症状を含む)
136538例目	80代	女性	橿原市	軽症 (無症状を含む)
136539例目	40代	女性	広陵町	軽症 (無症状を含む)
136540例目	70代	男性	大和高田市	軽症 (無症状を含む)
136541例目	40代	男性	河合町	軽症 (無症状を含む)
136542例目	10代	男性	桜井市	軽症 (無症状を含む)

感染者	年代	性別	居住地	現在の状態
136543例目	70代	女性	宇陀市	軽症 (無症状を含む)
136544例目	40代	男性	広陵町	軽症 (無症状を含む)
136545例目	40代	女性	橿原市	軽症 (無症状を含む)
136546例目	80代	男性	橿原市	軽症 (無症状を含む)
136547例目	50代	男性	桜井市	軽症 (無症状を含む)
136548例目	70代	男性	三宅町	軽症 (無症状を含む)
136549例目	40代	男性	橿原市	軽症 (無症状を含む)
136550例目	90代	男性	桜井市	軽症 (無症状を含む)
136551例目	60代	女性	河合町	軽症 (無症状を含む)
136552例目	80代	女性	桜井市	軽症 (無症状を含む)
136553例目	90代	女性	田原本町	軽症 (無症状を含む)
136554例目	10代	男性	宇陀市	中等症
136555例目	60代	女性	宇陀市	軽症 (無症状を含む)
136556例目	70代	女性	宇陀市	軽症 (無症状を含む)
136557例目	70代	男性	葛城市	軽症 (無症状を含む)
136558例目	30代	女性	橿原市	軽症 (無症状を含む)
136559例目	10代	男性	橿原市	軽症 (無症状を含む)
136560例目	10代	男性	大和高田市	軽症 (無症状を含む)
136561例目	30代	女性	葛城市	軽症 (無症状を含む)
136562例目	10歳未満	男性	香芝市	軽症 (無症状を含む)
136563例目	30代	女性	桜井市	軽症 (無症状を含む)
136564例目	20代	男性	葛城市	軽症 (無症状を含む)
136565例目	10代	男性	香芝市	軽症 (無症状を含む)

感染者	年代	性別	居住地	現在の状態
136566例目	50代	女性	広陵町	軽症 (無症状を含む)
136567例目	30代	男性	葛城市	軽症 (無症状を含む)
136568例目	30代	女性	上牧町	軽症 (無症状を含む)
136569例目	60代	女性	桜井市	軽症 (無症状を含む)
136570例目	10代	男性	橿原市	軽症 (無症状を含む)
136571例目	10歳未満	男性	橿原市	軽症 (無症状を含む)
136572例目	40代	女性	橿原市	軽症 (無症状を含む)
136573例目	40代	男性	橿原市	軽症 (無症状を含む)
136574例目	60代	男性	橿原市	軽症 (無症状を含む)
136575例目	30代	男性	橿原市	軽症 (無症状を含む)
136576例目	30代	男性	橿原市	軽症 (無症状を含む)
136577例目	30代	女性	橿原市	軽症 (無症状を含む)
136578例目	20代	女性	橿原市	軽症 (無症状を含む)
136579例目	10代	男性	橿原市	軽症 (無症状を含む)
136580例目	30代	男性	橿原市	軽症 (無症状を含む)
136581例目	30代	女性	橿原市	軽症 (無症状を含む)
136582例目	50代	男性	橿原市	軽症 (無症状を含む)
136583例目	50代	男性	橿原市	軽症 (無症状を含む)
136584例目	40代	男性	橿原市	軽症 (無症状を含む)
136585例目	60代	男性	田原本町	軽症 (無症状を含む)
136586例目	10歳未満	女性	御所市	軽症 (無症状を含む)
136587例目	50代	男性	宇陀市	軽症 (無症状を含む)
136588例目	40代	女性	宇陀市	軽症 (無症状を含む)

感染者	年代	性別	居住地	現在の状態
136589例目	90代	男性	桜井市	軽症 (無症状を含む)
136590例目	60代	女性	広陵町	軽症 (無症状を含む)
136591例目	70代	女性	宇陀市	軽症 (無症状を含む)
136592例目	60代	女性	広陵町	軽症 (無症状を含む)
136593例目	60代	男性	橿原市	軽症 (無症状を含む)
136594例目	70代	男性	橿原市	軽症 (無症状を含む)
136595例目	80代	女性	香芝市	軽症 (無症状を含む)
136596例目	20代	女性	香芝市	軽症 (無症状を含む)
136597例目	80代	女性	上牧町	軽症 (無症状を含む)
136598例目	30代	女性	香芝市	軽症 (無症状を含む)
136599例目	90代	女性	橿原市	軽症 (無症状を含む)
136600例目	70代	男性	宇陀市	軽症 (無症状を含む)
136601例目	60代	女性	橿原市	軽症 (無症状を含む)
136602例目	50代	女性	橿原市	軽症 (無症状を含む)
136603例目	20代	男性	葛城市	軽症 (無症状を含む)
136604例目	30代	女性	葛城市	軽症 (無症状を含む)
136605例目	60代	女性	橿原市	軽症 (無症状を含む)
136606例目	40代	男性	田原本町	軽症 (無症状を含む)
136607例目	10代	女性	香芝市	軽症 (無症状を含む)
136608例目	10代	女性	橿原市	軽症 (無症状を含む)
136609例目	40代	女性	橿原市	軽症 (無症状を含む)
136610例目	10代	男性	桜井市	軽症 (無症状を含む)
136611例目	30代	女性	桜井市	軽症 (無症状を含む)

感染者	年代	性別	居住地	現在の状態
136612例目	30代	女性	桜井市	軽症 (無症状を含む)
136613例目	60代	女性	香芝市	軽症 (無症状を含む)
136614例目 ※大阪府重複例	20代	女性	大和高田市	軽症 (無症状を含む)
136615例目	10代	男性	橿原市	軽症 (無症状を含む)
136616例目	10歳未満	女性	香芝市	軽症 (無症状を含む)
136617例目	10歳未満	女性	葛城市	軽症 (無症状を含む)
136618例目	40代	女性	橿原市	軽症 (無症状を含む)
136619例目	10代	女性	河合町	軽症 (無症状を含む)
136620例目	50代	男性	広陵町	軽症 (無症状を含む)
136621例目	40代	女性	桜井市	軽症 (無症状を含む)
136622例目	20代	男性	橿原市	軽症 (無症状を含む)
136623例目	10歳未満	女性	香芝市	軽症 (無症状を含む)
136624例目	40代	男性	桜井市	軽症 (無症状を含む)
136625例目	20代	女性	桜井市	軽症 (無症状を含む)
136626例目	30代	男性	田原本町	軽症 (無症状を含む)
136627例目	50代	男性	葛城市	軽症 (無症状を含む)
136628例目	20代	男性	橿原市	軽症 (無症状を含む)
136629例目	20代	女性	田原本町	軽症 (無症状を含む)
136630例目	10代	男性	宇陀市	軽症 (無症状を含む)
136631例目	40代	女性	宇陀市	軽症 (無症状を含む)
136632例目	50代	男性	宇陀市	軽症 (無症状を含む)
136633例目	20代	男性	宇陀市	軽症 (無症状を含む)
136634例目	30代	男性	宇陀市	軽症 (無症状を含む)

感染者	年代	性別	居住地	現在の状態
136635例目	50代	女性	宇陀市	軽症 (無症状を含む)
136636例目	40代	男性	宇陀市	軽症 (無症状を含む)
136637例目	30代	女性	宇陀市	軽症 (無症状を含む)
136638例目	40代	女性	宇陀市	軽症 (無症状を含む)
136639例目	50代	女性	宇陀市	軽症 (無症状を含む)
136640例目	20代	男性	宇陀市	軽症 (無症状を含む)
136641例目	30代	男性	桜井市	軽症 (無症状を含む)
136642例目	50代	女性	宇陀市	軽症 (無症状を含む)
136643例目	50代	男性	桜井市	軽症 (無症状を含む)
136644例目	60代	女性	桜井市	軽症 (無症状を含む)
136645例目	70代	女性	大和高田市	軽症 (無症状を含む)
136646例目	60代	男性	大和高田市	軽症 (無症状を含む)
136647例目	80代	女性	大和高田市	軽症 (無症状を含む)
136648例目	10歳未満	男性	王寺町	軽症 (無症状を含む)
136649例目	10歳未満	女性	王寺町	軽症 (無症状を含む)
136650例目	50代	男性	香芝市	軽症 (無症状を含む)
136651例目	60代	女性	桜井市	軽症 (無症状を含む)
136652例目	80代	女性	大和高田市	軽症 (無症状を含む)
136653例目	70代	男性	桜井市	軽症 (無症状を含む)
136654例目	70代	男性	宇陀市	軽症 (無症状を含む)
136655例目	10代	男性	田原本町	軽症 (無症状を含む)
136656例目	10歳未満	男性	大和高田市	軽症 (無症状を含む)
136657例目	30代	女性	大和高田市	軽症 (無症状を含む)

感染者	年代	性別	居住地	現在の状態
136658例目	60代	男性	桜井市	軽症 (無症状を含む)
136659例目	70代	女性	宇陀市	軽症 (無症状を含む)
136660例目	20代	女性	橿原市	軽症 (無症状を含む)
136661例目	70代	男性	高取町	軽症 (無症状を含む)
136662例目	60代	女性	橿原市	軽症 (無症状を含む)
136663例目	50代	男性	御所市	軽症 (無症状を含む)
136664例目	70代	女性	田原本町	軽症 (無症状を含む)
136665例目	80代	女性	橿原市	軽症 (無症状を含む)
136666例目	70代	男性	橿原市	軽症 (無症状を含む)
136667例目	80代	男性	田原本町	軽症 (無症状を含む)
136668例目	70代	男性	桜井市	軽症 (無症状を含む)
136669例目	90代	女性	田原本町	軽症 (無症状を含む)
136670例目	70代	男性	香芝市	軽症 (無症状を含む)
136671例目	70代	女性	香芝市	軽症 (無症状を含む)
136672例目	80代	女性	香芝市	軽症 (無症状を含む)
136673例目	20代	女性	香芝市	軽症 (無症状を含む)
136674例目	70代	女性	宇陀市	軽症 (無症状を含む)
136675例目	70代	女性	御所市	軽症 (無症状を含む)
136676例目	80代	女性	香芝市	中等症
136677例目	20代	女性	大和高田市	軽症 (無症状を含む)
136678例目	60代	男性	宇陀市	軽症 (無症状を含む)
136679例目	70代	男性	香芝市	軽症 (無症状を含む)
136680例目	70代	男性	橿原市	軽症 (無症状を含む)

感染者	年代	性別	居住地	現在の状態
136681例目	30代	女性	大和高田市	軽症 (無症状を含む)
136682例目	60代	女性	橿原市	軽症 (無症状を含む)
136683例目	30代	女性	宇陀市	軽症 (無症状を含む)
136684例目	60代	女性	桜井市	軽症 (無症状を含む)
136685例目	50代	男性	大和高田市	軽症 (無症状を含む)
136686例目 ※大阪府重複例	60代	男性	宇陀市	軽症 (無症状を含む)
136687例目	10歳未満	男性	大和高田市	軽症 (無症状を含む)
136688例目	30代	女性	大和高田市	軽症 (無症状を含む)
136689例目	10代	男性	桜井市	軽症 (無症状を含む)
136690例目	10代	男性	河合町	軽症 (無症状を含む)
136691例目	10歳未満	女性	田原本町	軽症 (無症状を含む)
136692例目	40代	男性	橿原市	軽症 (無症状を含む)
136693例目	60代	女性	橿原市	軽症 (無症状を含む)
136694例目	10代	男性	田原本町	軽症 (無症状を含む)
136695例目	50代	男性	桜井市	軽症 (無症状を含む)
136696例目	40代	女性	田原本町	軽症 (無症状を含む)
136697例目	10歳未満	男性	桜井市	軽症 (無症状を含む)
136698例目	10代	女性	橿原市	軽症 (無症状を含む)
136699例目	20代	女性	桜井市	軽症 (無症状を含む)
136700例目	20代	女性	橿原市	軽症 (無症状を含む)
136701例目	10歳未満	女性	橿原市	軽症 (無症状を含む)
136702例目	20代	女性	桜井市	軽症 (無症状を含む)
136703例目	10代	男性	田原本町	軽症 (無症状を含む)

感染者	年代	性別	居住地	現在の状態
136704例目	20代	女性	大和高田市	軽症 (無症状を含む)
136705例目	10代	女性	橿原市	軽症 (無症状を含む)
136706例目	20代	女性	桜井市	軽症 (無症状を含む)
136707例目	40代	女性	香芝市	軽症 (無症状を含む)
136708例目	50代	男性	桜井市	軽症 (無症状を含む)
136709例目	10代	女性	香芝市	軽症 (無症状を含む)
136710例目	10歳未満	男性	田原本町	軽症 (無症状を含む)
136711例目	10歳未満	女性	桜井市	軽症 (無症状を含む)
136712例目	20代	男性	王寺町	軽症 (無症状を含む)
136713例目	20代	女性	香芝市	軽症 (無症状を含む)
136714例目	10歳未満	女性	桜井市	軽症 (無症状を含む)
136715例目	30代	女性	田原本町	軽症 (無症状を含む)
136716例目	70代	男性	香芝市	中等症
136717例目	70代	男性	葛城市	軽症 (無症状を含む)
136718例目	60代	男性	葛城市	軽症 (無症状を含む)
136719例目	60代	女性	大和高田市	軽症 (無症状を含む)
136720例目	60代	女性	葛城市	軽症 (無症状を含む)
136721例目	60代	女性	橿原市	軽症 (無症状を含む)
136722例目	60代	男性	大和高田市	軽症 (無症状を含む)
136723例目 ※大阪府重複例	20代	男性	田原本町	軽症 (無症状を含む)
136724例目	80代	女性	橿原市	軽症 (無症状を含む)
136725例目	40代	男性	広陵町	軽症 (無症状を含む)
136726例目	10代	女性	葛城市	軽症 (無症状を含む)

感染者	年代	性別	居住地	現在の状態
136727例目	10代	女性	大和高田市	軽症 (無症状を含む)
136728例目	70代	女性	王寺町	軽症 (無症状を含む)
136729例目	50代	女性	橿原市	軽症 (無症状を含む)
136730例目	40代	女性	桜井市	軽症 (無症状を含む)
136731例目	10歳未満	女性	宇陀市	軽症 (無症状を含む)
136732例目	80代	男性	大和高田市	中等症
136733例目	20代	女性	広陵町	軽症 (無症状を含む)
136734例目	10代	女性	河合町	軽症 (無症状を含む)
136735例目	50代	男性	宇陀市	軽症 (無症状を含む)
136736例目	30代	男性	香芝市	軽症 (無症状を含む)
136737例目	30代	男性	桜井市	中等症
136738例目 ※大阪府重複例	30代	女性	桜井市	軽症 (無症状を含む)
136739例目	10代	男性	宇陀市	軽症 (無症状を含む)
136740例目	30代	男性	河合町	軽症 (無症状を含む)
136741例目	10歳未満	男性	上牧町	軽症 (無症状を含む)
136742例目	10代	男性	橿原市	軽症 (無症状を含む)
136743例目	50代	女性	河合町	軽症 (無症状を含む)
136744例目	20代	男性	王寺町	軽症 (無症状を含む)
136745例目	10代	女性	河合町	軽症 (無症状を含む)
136746例目	30代	男性	桜井市	軽症 (無症状を含む)
136747例目	40代	女性	田原本町	軽症 (無症状を含む)
136748例目	10代	男性	香芝市	軽症 (無症状を含む)
136749例目	10代	男性	桜井市	軽症 (無症状を含む)

感染者	年代	性別	居住地	現在の状態
136750例目	10代	男性	田原本町	軽症 (無症状を含む)
136751例目	10歳未満	男性	葛城市	軽症 (無症状を含む)
136752例目	60代	男性	三宅町	軽症 (無症状を含む)
136753例目	40代	女性	檀原市	軽症 (無症状を含む)
136754例目	30代	男性	檀原市	軽症 (無症状を含む)
136755例目 ※大阪府重複例	30代	男性	葛城市	軽症 (無症状を含む)
136756例目	10歳未満	女性	上牧町	軽症 (無症状を含む)
136757例目	50代	男性	桜井市	軽症 (無症状を含む)
136758例目	60代	男性	大和高田市	軽症 (無症状を含む)
136759例目	10代	女性	葛城市	軽症 (無症状を含む)
136760例目	60代	女性	河合町	軽症 (無症状を含む)
136761例目	50代	男性	河合町	軽症 (無症状を含む)
136762例目	40代	男性	田原本町	軽症 (無症状を含む)
136763例目	10歳未満	男性	上牧町	軽症 (無症状を含む)
136764例目	10代	女性	田原本町	軽症 (無症状を含む)
136765例目	50代	男性	明日香村	軽症 (無症状を含む)
136766例目	10代	女性	檀原市	軽症 (無症状を含む)
136767例目	10歳未満	女性	檀原市	軽症 (無症状を含む)
136768例目	10代	女性	葛城市	軽症 (無症状を含む)
136769例目	50代	男性	檀原市	軽症 (無症状を含む)
136770例目	10歳未満	男性	檀原市	軽症 (無症状を含む)
136771例目	30代	女性	檀原市	軽症 (無症状を含む)
136772例目	30代	女性	檀原市	軽症 (無症状を含む)

感染者	年代	性別	居住地	現在の状態
136773例目	30代	女性	田原本町	軽症 (無症状を含む)
136774例目	10代	男性	橿原市	軽症 (無症状を含む)
136775例目	10歳未満	女性	橿原市	軽症 (無症状を含む)
136776例目	40代	男性	橿原市	軽症 (無症状を含む)
136777例目	50代	女性	橿原市	軽症 (無症状を含む)
136778例目	10代	女性	葛城市	軽症 (無症状を含む)
136779例目	10代	男性	橿原市	軽症 (無症状を含む)
136780例目	30代	男性	桜井市	軽症 (無症状を含む)
136781例目	40代	女性	橿原市	軽症 (無症状を含む)
136782例目	10代	女性	橿原市	軽症 (無症状を含む)
136783例目	50代	男性	田原本町	軽症 (無症状を含む)
136784例目	60代	女性	桜井市	軽症 (無症状を含む)
136785例目	20代	女性	橿原市	軽症 (無症状を含む)
136786例目	20代	女性	桜井市	軽症 (無症状を含む)
136787例目	40代	女性	田原本町	軽症 (無症状を含む)
136788例目	10代	男性	橿原市	軽症 (無症状を含む)
136789例目	60代	女性	橿原市	軽症 (無症状を含む)
136790例目	60代	男性	大和高田市	軽症 (無症状を含む)
136791例目	80代	男性	田原本町	軽症 (無症状を含む)
136792例目	60代	女性	橿原市	軽症 (無症状を含む)
136793例目 ※和歌山県重複例	40代	男性	桜井市	軽症 (無症状を含む)
136794例目	40代	女性	田原本町	軽症 (無症状を含む)
136795例目	20代	女性	大和高田市	軽症 (無症状を含む)

感染者	年代	性別	居住地	現在の状態
136796例目	10歳未満	男性	大和高田市	軽症 (無症状を含む)
136797例目	30代	男性	葛城市	軽症 (無症状を含む)
136798例目	30代	女性	葛城市	軽症 (無症状を含む)
136799例目	10代	女性	葛城市	軽症 (無症状を含む)
136800例目	10代	女性	葛城市	軽症 (無症状を含む)
136801例目	40代	男性	葛城市	軽症 (無症状を含む)
136802例目	60代	男性	香芝市	軽症 (無症状を含む)
136803例目	90代	男性	田原本町	軽症 (無症状を含む)
136804例目	80代	男性	宇陀市	中等症
136805例目	70代	男性	田原本町	軽症 (無症状を含む)
136806例目	70代	女性	明日香村	軽症 (無症状を含む)
136807例目	60代	男性	田原本町	軽症 (無症状を含む)
136808例目	60代	女性	大和高田市	軽症 (無症状を含む)
136809例目	40代	男性	橿原市	軽症 (無症状を含む)
136810例目	70代	男性	大和高田市	軽症 (無症状を含む)
136811例目	10代	女性	桜井市	軽症 (無症状を含む)
136812例目	30代	男性	桜井市	軽症 (無症状を含む)
136813例目	60代	男性	大和高田市	軽症 (無症状を含む)
136814例目	60代	男性	河合町	軽症 (無症状を含む)
136815例目 ※大阪府重複例	80代	男性	香芝市	軽症 (無症状を含む)
136816例目	80代	女性	桜井市	軽症 (無症状を含む)
136817例目	30代	女性	橿原市	軽症 (無症状を含む)
136818例目	80代	女性	宇陀市	軽症 (無症状を含む)

感染者	年代	性別	居住地	現在の状態
136819例目	10代	男性	河合町	軽症 (無症状を含む)
136820例目	50代	女性	大和高田市	軽症 (無症状を含む)
136821例目	50代	男性	桜井市	軽症 (無症状を含む)
136822例目	50代	女性	大和高田市	軽症 (無症状を含む)
136823例目	20代	男性	大和高田市	軽症 (無症状を含む)
136824例目	60代	女性	大和高田市	軽症 (無症状を含む)
136825例目	60代	女性	大和高田市	軽症 (無症状を含む)
136826例目	40代	男性	大和高田市	軽症 (無症状を含む)
136827例目	20代	女性	大和高田市	軽症 (無症状を含む)
136828例目	40代	女性	橿原市	軽症 (無症状を含む)
136829例目	50代	男性	橿原市	軽症 (無症状を含む)
136830例目	10代	女性	香芝市	軽症 (無症状を含む)
136831例目	50代	男性	大和高田市	軽症 (無症状を含む)
136832例目	40代	女性	広陵町	軽症 (無症状を含む)
136833例目	40代	女性	田原本町	軽症 (無症状を含む)
136834例目	50代	女性	大和高田市	軽症 (無症状を含む)
136835例目	20代	女性	川西町	軽症 (無症状を含む)
136836例目 ※大阪府重複例	10代	男性	桜井市	軽症 (無症状を含む)
136837例目	10代	男性	大和高田市	軽症 (無症状を含む)
136838例目	10代	男性	橿原市	軽症 (無症状を含む)
136839例目	20代	男性	大和高田市	軽症 (無症状を含む)
136840例目	10代	男性	桜井市	軽症 (無症状を含む)
136841例目	30代	女性	葛城市	軽症 (無症状を含む)

感染者	年代	性別	居住地	現在の状態
136842例目	20代	女性	香芝市	軽症 (無症状を含む)
136843例目	60代	男性	広陵町	軽症 (無症状を含む)
136844例目	20代	女性	葛城市	軽症 (無症状を含む)
136845例目	40代	女性	葛城市	軽症 (無症状を含む)
136846例目	40代	女性	橿原市	軽症 (無症状を含む)
136847例目	40代	男性	広陵町	軽症 (無症状を含む)
136848例目	10代	女性	桜井市	軽症 (無症状を含む)
136849例目	10歳未満	男性	橿原市	軽症 (無症状を含む)
136850例目	40代	男性	大和高田市	軽症 (無症状を含む)
136851例目	30代	男性	大和高田市	軽症 (無症状を含む)
136852例目	30代	女性	大和高田市	軽症 (無症状を含む)
136853例目	10歳未満	男性	橿原市	軽症 (無症状を含む)
136854例目	50代	男性	大和高田市	軽症 (無症状を含む)
136855例目	10歳未満	男性	大和高田市	軽症 (無症状を含む)
136856例目	20代	女性	大和高田市	軽症 (無症状を含む)
136857例目	30代	女性	大和高田市	軽症 (無症状を含む)
136858例目 ※大阪府重複例	30代	男性	香芝市	軽症 (無症状を含む)
136859例目	40代	女性	葛城市	軽症 (無症状を含む)
136860例目	20代	男性	桜井市	軽症 (無症状を含む)
136861例目	20代	男性	大和高田市	軽症 (無症状を含む)
136862例目	30代	男性	大和高田市	軽症 (無症状を含む)
136863例目	60代	女性	葛城市	軽症 (無症状を含む)
136864例目	10代	女性	香芝市	軽症 (無症状を含む)

感染者	年代	性別	居住地	現在の状態
136865例目	40代	女性	高取町	軽症 (無症状を含む)
136866例目	60代	男性	田原本町	軽症 (無症状を含む)
136867例目	10代	男性	香芝市	軽症 (無症状を含む)
136868例目	10代	男性	香芝市	軽症 (無症状を含む)
136869例目	40代	女性	香芝市	軽症 (無症状を含む)
136870例目	10歳未満	女性	橿原市	軽症 (無症状を含む)
136871例目	30代	男性	葛城市	軽症 (無症状を含む)
136872例目	10歳未満	女性	橿原市	軽症 (無症状を含む)
136873例目	10代	男性	田原本町	軽症 (無症状を含む)
136874例目	50代	女性	桜井市	軽症 (無症状を含む)
136875例目	10代	男性	橿原市	軽症 (無症状を含む)
136876例目	40代	女性	橿原市	軽症 (無症状を含む)
136877例目	50代	男性	香芝市	軽症 (無症状を含む)
136878例目	40代	男性	葛城市	軽症 (無症状を含む)
136879例目	50代	女性	香芝市	軽症 (無症状を含む)
136880例目	10歳未満	男性	葛城市	軽症 (無症状を含む)
136881例目	10歳未満	男性	葛城市	軽症 (無症状を含む)
136882例目	60代	女性	大和高田市	軽症 (無症状を含む)
136883例目	20代	女性	橿原市	軽症 (無症状を含む)
136884例目	10歳未満	男性	葛城市	軽症 (無症状を含む)
136885例目	50代	女性	葛城市	軽症 (無症状を含む)
136886例目	40代	女性	橿原市	軽症 (無症状を含む)
136887例目	40代	女性	葛城市	軽症 (無症状を含む)

感染者	年代	性別	居住地	現在の状態
136888例目	20代	女性	大和高田市	軽症 (無症状を含む)
136889例目	10代	女性	橿原市	軽症 (無症状を含む)
136890例目	50代	男性	大和高田市	軽症 (無症状を含む)
136891例目	20代	男性	広陵町	軽症 (無症状を含む)
136892例目	40代	女性	橿原市	軽症 (無症状を含む)
136893例目	20代	女性	大和高田市	軽症 (無症状を含む)
136894例目	60代	男性	大和高田市	軽症 (無症状を含む)
136895例目	40代	女性	橿原市	軽症 (無症状を含む)
136896例目	50代	女性	大和高田市	軽症 (無症状を含む)
136897例目	50代	女性	広陵町	軽症 (無症状を含む)
136898例目	30代	女性	葛城市	軽症 (無症状を含む)
136899例目	40代	男性	橿原市	軽症 (無症状を含む)
136900例目	70代	男性	宇陀市	軽症 (無症状を含む)
136901例目	50代	男性	橿原市	軽症 (無症状を含む)
136902例目	80代	女性	香芝市	軽症 (無症状を含む)
136903例目	90代	女性	広陵町	軽症 (無症状を含む)
136904例目	80代	女性	広陵町	軽症 (無症状を含む)
136905例目	50代	女性	三宅町	軽症 (無症状を含む)
136906例目	70代	女性	大和高田市	軽症 (無症状を含む)
136907例目	80代	男性	大和高田市	軽症 (無症状を含む)
136908例目	70代	女性	大和高田市	軽症 (無症状を含む)
136909例目	60代	男性	広陵町	軽症 (無症状を含む)
136910例目	70代	男性	桜井市	軽症 (無症状を含む)

感染者	年代	性別	居住地	現在の状態
136911例目	50代	男性	御所市	軽症 (無症状を含む)
136912例目	10歳未満	女性	葛城市	軽症 (無症状を含む)
136913例目	50代	男性	橿原市	軽症 (無症状を含む)
136914例目	50代	男性	御所市	軽症 (無症状を含む)
136915例目	70代	女性	桜井市	軽症 (無症状を含む)
136916例目	80代	女性	御所市	軽症 (無症状を含む)
136917例目	80代	女性	御所市	軽症 (無症状を含む)
136918例目	70代	男性	橿原市	軽症 (無症状を含む)
136919例目	60代	男性	広陵町	軽症 (無症状を含む)
136920例目	70代	女性	広陵町	軽症 (無症状を含む)
136921例目	60代	女性	王寺町	軽症 (無症状を含む)
136922例目	80代	男性	川西町	軽症 (無症状を含む)
136923例目	70代	女性	香芝市	軽症 (無症状を含む)
136924例目	10代	男性	橿原市	軽症 (無症状を含む)
136925例目	20代	女性	広陵町	軽症 (無症状を含む)
136926例目	10歳未満	女性	大和高田市	軽症 (無症状を含む)
136927例目	20代	男性	大和高田市	軽症 (無症状を含む)
136928例目	40代	女性	広陵町	軽症 (無症状を含む)
136929例目	10代	男性	田原本町	軽症 (無症状を含む)
136930例目	30代	女性	大和高田市	軽症 (無症状を含む)
136931例目	10代	男性	葛城市	軽症 (無症状を含む)
136932例目	10代	男性	葛城市	軽症 (無症状を含む)
136933例目	10代	男性	大和高田市	軽症 (無症状を含む)

感染者	年代	性別	居住地	現在の状態
136934例目	10歳未満	女性	葛城市	軽症 (無症状を含む)
136935例目	10代	女性	葛城市	軽症 (無症状を含む)
136936例目	10歳未満	女性	大和高田市	軽症 (無症状を含む)
136937例目	10歳未満	男性	大和高田市	軽症 (無症状を含む)
136938例目	40代	女性	桜井市	軽症 (無症状を含む)
136939例目	10歳未満	女性	大和高田市	軽症 (無症状を含む)
136940例目	10歳未満	男性	橿原市	軽症 (無症状を含む)
136941例目	10歳未満	女性	橿原市	軽症 (無症状を含む)
136942例目	10代	女性	大和高田市	軽症 (無症状を含む)
136943例目	10歳未満	女性	香芝市	軽症 (無症状を含む)
136944例目	10代	女性	葛城市	軽症 (無症状を含む)
136945例目	10歳未満	女性	大和高田市	軽症 (無症状を含む)
136946例目	50代	男性	桜井市	軽症 (無症状を含む)
136947例目	50代	女性	大和高田市	軽症 (無症状を含む)
136948例目	60代	女性	葛城市	軽症 (無症状を含む)
136949例目	40代	男性	葛城市	軽症 (無症状を含む)
136950例目	10代	女性	葛城市	軽症 (無症状を含む)
136951例目	20代	女性	橿原市	軽症 (無症状を含む)
136952例目	10歳未満	女性	大和高田市	軽症 (無症状を含む)
136953例目	10歳未満	女性	大和高田市	軽症 (無症状を含む)
136954例目	40代	女性	大和高田市	軽症 (無症状を含む)
136955例目	40代	男性	大和高田市	軽症 (無症状を含む)
136956例目	10代	女性	葛城市	軽症 (無症状を含む)

感染者	年代	性別	居住地	現在の状態
136957例目	40代	女性	橿原市	軽症 (無症状を含む)
136958例目	30代	女性	大和高田市	軽症 (無症状を含む)
136959例目	20代	男性	葛城市	軽症 (無症状を含む)
136960例目	30代	男性	葛城市	軽症 (無症状を含む)
136961例目	30代	男性	大和高田市	軽症 (無症状を含む)
136962例目	50代	女性	大和高田市	軽症 (無症状を含む)
136963例目	20代	男性	大和高田市	軽症 (無症状を含む)
136964例目	50代	女性	大和高田市	軽症 (無症状を含む)
136965例目	10代	男性	橿原市	軽症 (無症状を含む)
136966例目 ※大阪府重複例	50代	男性	御所市	軽症 (無症状を含む)
136967例目	10歳未満	女性	葛城市	軽症 (無症状を含む)
136968例目	60代	女性	宇陀市	軽症 (無症状を含む)
136969例目	10歳未満	女性	葛城市	軽症 (無症状を含む)
136970例目	30代	男性	田原本町	軽症 (無症状を含む)
136971例目	20代	女性	橿原市	軽症 (無症状を含む)
136972例目	30代	男性	香芝市	軽症 (無症状を含む)
136973例目	70代	男性	王寺町	軽症 (無症状を含む)
136974例目	60代	男性	桜井市	軽症 (無症状を含む)
136975例目 ※大阪府重複例	50代	男性	上牧町	軽症 (無症状を含む)
136976例目	70代	女性	三宅町	中等症
136977例目	10代	女性	橿原市	軽症 (無症状を含む)
136978例目	10代	女性	葛城市	軽症 (無症状を含む)
136979例目	30代	男性	橿原市	軽症 (無症状を含む)

感染者	年代	性別	居住地	現在の状態
136980例目	10歳未満	男性	宇陀市	軽症 (無症状を含む)
136981例目	10歳未満	女性	宇陀市	軽症 (無症状を含む)
136982例目	10代	女性	宇陀市	軽症 (無症状を含む)
136983例目	10代	女性	宇陀市	軽症 (無症状を含む)
136984例目	20代	男性	大和高田市	軽症 (無症状を含む)
136985例目	10代	女性	大和高田市	軽症 (無症状を含む)
136986例目	60代	女性	大和高田市	軽症 (無症状を含む)
136987例目	50代	女性	大和高田市	軽症 (無症状を含む)
136988例目	50代	男性	宇陀市	軽症 (無症状を含む)
136989例目	20代	女性	香芝市	軽症 (無症状を含む)
136990例目	30代	女性	橿原市	軽症 (無症状を含む)
136991例目	20代	女性	宇陀市	軽症 (無症状を含む)
136992例目	50代	女性	大和高田市	軽症 (無症状を含む)
136993例目	50代	男性	葛城市	軽症 (無症状を含む)
136994例目	50代	男性	王寺町	軽症 (無症状を含む)
136995例目	30代	男性	橿原市	軽症 (無症状を含む)
136996例目	60代	男性	橿原市	軽症 (無症状を含む)
136997例目	20代	男性	橿原市	軽症 (無症状を含む)
136998例目	30代	男性	宇陀市	軽症 (無症状を含む)
136999例目	20代	女性	香芝市	軽症 (無症状を含む)
137000例目 ※大阪府重複例	10代	男性	王寺町	軽症 (無症状を含む)
137001例目	50代	女性	大和高田市	軽症 (無症状を含む)
137002例目	40代	女性	橿原市	軽症 (無症状を含む)

感染者	年代	性別	居住地	現在の状態
137003例目	60代	男性	桜井市	軽症 (無症状を含む)
137004例目	40代	男性	橿原市	軽症 (無症状を含む)
137005例目	10歳未満	女性	橿原市	軽症 (無症状を含む)
137006例目	50代	女性	橿原市	軽症 (無症状を含む)
137007例目	10代	女性	香芝市	軽症 (無症状を含む)
137008例目	20代	女性	桜井市	軽症 (無症状を含む)
137009例目	40代	男性	橿原市	軽症 (無症状を含む)
137010例目	40代	男性	橿原市	軽症 (無症状を含む)
137011例目	10歳未満	男性	香芝市	軽症 (無症状を含む)
137012例目	10代	男性	香芝市	軽症 (無症状を含む)
137013例目	30代	男性	桜井市	軽症 (無症状を含む)
137014例目	30代	女性	葛城市	軽症 (無症状を含む)
137015例目	30代	女性	河合町	軽症 (無症状を含む)
137016例目	10代	男性	桜井市	軽症 (無症状を含む)
137017例目	10代	女性	葛城市	軽症 (無症状を含む)
137018例目	30代	女性	葛城市	軽症 (無症状を含む)
137019例目 ※大阪府重複例	60代	女性	橿原市	中等症
137020例目	10歳未満	女性	葛城市	軽症 (無症状を含む)
137021例目	30代	女性	葛城市	軽症 (無症状を含む)
137022例目	20代	女性	大和高田市	軽症 (無症状を含む)
137023例目	30代	女性	橿原市	軽症 (無症状を含む)
137024例目	10代	女性	桜井市	軽症 (無症状を含む)
137025例目	40代	男性	広陵町	軽症 (無症状を含む)

感染者	年代	性別	居住地	現在の状態
137026例目	60代	女性	大和高田市	軽症 (無症状を含む)
137027例目	10代	男性	河合町	軽症 (無症状を含む)
137028例目	10代	男性	桜井市	軽症 (無症状を含む)
137029例目	60代	女性	河合町	軽症 (無症状を含む)
137030例目 ※大阪府重複例	20代	女性	王寺町	軽症 (無症状を含む)
137031例目	50代	女性	香芝市	軽症 (無症状を含む)
137032例目	10歳未満	男性	橿原市	軽症 (無症状を含む)
137033例目	40代	女性	桜井市	軽症 (無症状を含む)
137034例目	20代	女性	橿原市	軽症 (無症状を含む)
137035例目	40代	女性	桜井市	軽症 (無症状を含む)
137036例目	10歳未満	男性	橿原市	軽症 (無症状を含む)
137037例目	50代	女性	葛城市	軽症 (無症状を含む)
137038例目	20代	女性	葛城市	軽症 (無症状を含む)
137039例目 ※大阪府重複例	50代	男性	香芝市	軽症 (無症状を含む)
137040例目 ※県外重複例	10代	女性	葛城市	軽症 (無症状を含む)
137041例目	50代	女性	御所市	軽症 (無症状を含む)
137042例目	20代	男性	桜井市	軽症 (無症状を含む)
137043例目 ※大阪府重複例	30代	女性	香芝市	軽症 (無症状を含む)
137044例目	40代	女性	香芝市	軽症 (無症状を含む)
137045例目	70代	男性	大和高田市	軽症 (無症状を含む)
137046例目	60代	女性	大和高田市	軽症 (無症状を含む)
137047例目	10歳未満	男性	広陵町	軽症 (無症状を含む)
137048例目	30代	男性	橿原市	軽症 (無症状を含む)

感染者	年代	性別	居住地	現在の状態
137049例目	10歳未満	男性	檀原市	軽症 (無症状を含む)
137050例目	30代	女性	檀原市	軽症 (無症状を含む)
137051例目	50代	女性	河合町	軽症 (無症状を含む)
137052例目	30代	男性	明日香村	軽症 (無症状を含む)
137053例目	20代	女性	田原本町	軽症 (無症状を含む)
137054例目	40代	女性	檀原市	軽症 (無症状を含む)
137055例目	60代	女性	桜井市	軽症 (無症状を含む)
137056例目	50代	女性	檀原市	軽症 (無症状を含む)
137057例目	70代	男性	大和高田市	軽症 (無症状を含む)
137058例目	30代	男性	檀原市	軽症 (無症状を含む)
137059例目	90代	男性	香芝市	中等症
137060例目	70代	男性	御所市	中等症
137061例目	10歳未満	男性	檀原市	軽症 (無症状を含む)
137062例目	40代	男性	桜井市	軽症 (無症状を含む)
137063例目	70代	女性	香芝市	軽症 (無症状を含む)
137064例目	20代	女性	王寺町	軽症 (無症状を含む)
137065例目	40代	男性	宇陀市	軽症 (無症状を含む)
137066例目	20代	男性	葛城市	軽症 (無症状を含む)
137067例目	50代	男性	檀原市	中等症
137068例目	70代	女性	檀原市	軽症 (無症状を含む)
137069例目	60代	男性	檀原市	軽症 (無症状を含む)
137070例目	70代	女性	桜井市	軽症 (無症状を含む)
137071例目	50代	男性	広陵町	軽症 (無症状を含む)

感染者	年代	性別	居住地	現在の状態
137072例目	60代	女性	王寺町	軽症 (無症状を含む)
137073例目	20代	男性	橿原市	軽症 (無症状を含む)
137074例目	90代	男性	宇陀市	軽症 (無症状を含む)
137075例目	70代	男性	桜井市	軽症 (無症状を含む)
137076例目	80代	男性	御杖村	軽症 (無症状を含む)
137077例目	60代	男性	三宅町	軽症 (無症状を含む)
137078例目	60代	女性	三宅町	軽症 (無症状を含む)
137079例目	80代	女性	香芝市	軽症 (無症状を含む)
137080例目 ※大阪府重複例	40代	女性	香芝市	軽症 (無症状を含む)
137081例目	20代	男性	田原本町	軽症 (無症状を含む)
137082例目	10代	男性	香芝市	軽症 (無症状を含む)
137083例目	10歳未満	男性	香芝市	軽症 (無症状を含む)
137084例目	70代	男性	宇陀市	軽症 (無症状を含む)
137085例目	60代	男性	御所市	軽症 (無症状を含む)
137086例目	70代	女性	田原本町	軽症 (無症状を含む)
137087例目	20代	男性	河合町	軽症 (無症状を含む)
137088例目	10代	男性	香芝市	軽症 (無症状を含む)
137089例目	20代	女性	王寺町	軽症 (無症状を含む)
137090例目 ※大阪府重複例	50代	女性	御所市	軽症 (無症状を含む)
137091例目	10歳未満	女性	葛城市	軽症 (無症状を含む)
137092例目	30代	女性	橿原市	中等症
137093例目	10歳未満	男性	大和高田市	軽症 (無症状を含む)
137094例目	50代	女性	宇陀市	軽症 (無症状を含む)

感染者	年代	性別	居住地	現在の状態
137095例目	20代	男性	宇陀市	軽症 (無症状を含む)
137096例目	20代	男性	大和高田市	軽症 (無症状を含む)
137097例目	30代	女性	大和高田市	軽症 (無症状を含む)
137098例目	10代	女性	橿原市	軽症 (無症状を含む)
137099例目	10代	女性	明日香村	軽症 (無症状を含む)
137100例目	20代	女性	橿原市	軽症 (無症状を含む)
137101例目	60代	女性	橿原市	軽症 (無症状を含む)
137102例目	10代	女性	橿原市	軽症 (無症状を含む)
137103例目	40代	男性	上牧町	軽症 (無症状を含む)
137104例目	40代	女性	上牧町	軽症 (無症状を含む)
137105例目	40代	女性	大和高田市	軽症 (無症状を含む)
137106例目	40代	女性	香芝市	軽症 (無症状を含む)
137107例目	40代	女性	田原本町	軽症 (無症状を含む)
137108例目	10代	男性	大淀町	軽症 (無症状を含む)
137109例目	80代	男性	五條市	軽症 (無症状を含む)
137110例目 ※県外重複例	10代	男性	大淀町	軽症 (無症状を含む)
137111例目	70代	男性	大淀町	軽症 (無症状を含む)
137112例目	40代	男性	大淀町	軽症 (無症状を含む)
137113例目	10代	女性	五條市	軽症 (無症状を含む)
137114例目	20代	男性	五條市	軽症 (無症状を含む)
137115例目	60代	男性	五條市	軽症 (無症状を含む)
137116例目	60代	男性	五條市	軽症 (無症状を含む)
137117例目	30代	女性	大淀町	軽症 (無症状を含む)

感染者	年代	性別	居住地	現在の状態
137118例目	60代	女性	大淀町	軽症 (無症状を含む)
137119例目	70代	女性	五條市	軽症 (無症状を含む)
137120例目	60代	女性	下市町	軽症 (無症状を含む)
137121例目	50代	女性	大淀町	軽症 (無症状を含む)
137122例目	10代	女性	天川村	軽症 (無症状を含む)
137123例目	10歳未満	女性	大淀町	軽症 (無症状を含む)
137124例目	10代	女性	大淀町	軽症 (無症状を含む)
137125例目	30代	男性	五條市	軽症 (無症状を含む)
137126例目	20代	男性	五條市	軽症 (無症状を含む)
137127例目	10代	女性	五條市	軽症 (無症状を含む)
137128例目	10代	女性	五條市	軽症 (無症状を含む)
137129例目	30代	男性	大淀町	軽症 (無症状を含む)
137130例目	60代	男性	大淀町	軽症 (無症状を含む)
137131例目	10歳未満	男性	吉野町	軽症 (無症状を含む)
137132例目	10歳未満	女性	吉野町	軽症 (無症状を含む)
137133例目	10代	女性	大淀町	軽症 (無症状を含む)
137134例目	10歳未満	男性	大淀町	軽症 (無症状を含む)
137135例目	10歳未満	男性	五條市	軽症 (無症状を含む)
137136例目	10歳未満	女性	五條市	軽症 (無症状を含む)
137137例目	10代	女性	大淀町	軽症 (無症状を含む)
137138例目	10代	女性	吉野町	軽症 (無症状を含む)
137139例目	60代	男性	大淀町	軽症 (無症状を含む)
137140例目	50代	女性	大淀町	軽症 (無症状を含む)

感染者	年代	性別	居住地	現在の状態
137141例目	10歳未満	男性	五條市	軽症 (無症状を含む)
137142例目	30代	男性	五條市	軽症 (無症状を含む)
137143例目	10歳未満	男性	五條市	軽症 (無症状を含む)
137144例目	70代	女性	五條市	軽症 (無症状を含む)
137145例目	20代	女性	五條市	軽症 (無症状を含む)
137146例目	90代	男性	吉野町	軽症 (無症状を含む)
137147例目	60代	男性	五條市	軽症 (無症状を含む)
137148例目	30代	女性	五條市	軽症 (無症状を含む)
137149例目	50代	男性	五條市	軽症 (無症状を含む)
137150例目	30代	男性	下市町	軽症 (無症状を含む)
137151例目	100歳以上	女性	吉野町	軽症 (無症状を含む)
137152例目 ※大阪府重複例	30代	男性	五條市	軽症 (無症状を含む)
137153例目	10代	男性	大淀町	軽症 (無症状を含む)
137154例目	50代	男性	大淀町	軽症 (無症状を含む)
137155例目	20代	男性	大淀町	軽症 (無症状を含む)
137156例目	20代	女性	五條市	軽症 (無症状を含む)
137157例目 ※大阪府重複例	10代	男性	五條市	軽症 (無症状を含む)
137158例目	40代	女性	五條市	軽症 (無症状を含む)
137159例目	10歳未満	女性	五條市	軽症 (無症状を含む)
137160例目	90代	男性	下北山村	軽症 (無症状を含む)
137161例目	20代	男性	川上村	軽症 (無症状を含む)
137162例目	30代	女性	五條市	軽症 (無症状を含む)
137163例目	100歳以上	男性	吉野町	軽症 (無症状を含む)

感染者	年代	性別	居住地	現在の状態
137164例目	60代	女性	吉野町	軽症 (無症状を含む)
137165例目	30代	女性	吉野町	軽症 (無症状を含む)
137166例目	50代	男性	大淀町	軽症 (無症状を含む)
137167例目	20代	女性	五條市	軽症 (無症状を含む)
137168例目	40代	女性	五條市	軽症 (無症状を含む)
137169例目	50代	女性	五條市	軽症 (無症状を含む)
137170例目	30代	男性	五條市	軽症 (無症状を含む)
137171例目	10代	女性	五條市	軽症 (無症状を含む)
137172例目	50代	女性	下市町	軽症 (無症状を含む)
137173例目	10代	男性	吉野町	軽症 (無症状を含む)
137174例目	10代	男性	大淀町	軽症 (無症状を含む)
137175例目	50代	女性	大淀町	軽症 (無症状を含む)
137176例目	30代	男性	大淀町	軽症 (無症状を含む)
137177例目	10代	女性	五條市	軽症 (無症状を含む)
137178例目	10歳未満	女性	五條市	軽症 (無症状を含む)
137179例目	10代	女性	吉野町	軽症 (無症状を含む)
137180例目	10代	男性	吉野町	軽症 (無症状を含む)
137181例目	10代	女性	大淀町	軽症 (無症状を含む)
137182例目	50代	女性	大淀町	軽症 (無症状を含む)
137183例目	70代	男性	大淀町	軽症 (無症状を含む)
137184例目 ※大阪府重複例	20代	女性	吉野町	軽症 (無症状を含む)
137185例目 ※大阪府重複例	40代	女性	吉野町	軽症 (無症状を含む)
137186例目	40代	女性	大淀町	軽症 (無症状を含む)

感染者	年代	性別	居住地	現在の状態
137187例目	60代	女性	天川村	軽症 (無症状を含む)
137188例目	60代	男性	五條市	軽症 (無症状を含む)

4) 感染者数除外例の概要

感染者数除外例	居住地	年代	性別
1433例目	大阪府	20代	男性
1434例目	和歌山県	40代	女性

今後とも、迅速で正確な情報提供につとめますが、感染症法第16条第2項による個人情報保護の観点から、患者及びご家族等の個人情報については、特定されることのないよう、格段のご配慮をお願いします。施設等への取材はご遠慮いただきますようお願いいたします。

また、関係先の撮影に際し、映像や画像により個人や事業者が特定されることのないよう、ご配慮をお願いします。

○県の対応・発熱等の相談について

○ 新型コロナウイルス感染症については、県のホームページに最新情報を掲載しています。

○ 発熱等の症状のある方は、まず、身近な医療機関に電話相談してください。

身近な医療機関がない方は、「新型コロナ・発熱患者受診相談窓口」に電話相談してください。

○ 発熱等の症状がない場合でも、感染の不安のある方は、「新型コロナ・発熱患者受診相談窓口」に電話相談してください。

○ 奈良県における新型コロナウイルス感染症にかかる検査対象

★ 症状の有無にかかわらず、感染リスクのある方
(下記は例示であり、必要に応じて検査対象となります。)

・感染判明者との接触があった方、感染リスクのある場所に滞在された方(いずれも検査前2週間以内)

・勤務先や通学先、自宅などに、発熱等の有症状者がおられる方

・医療従事者、福祉施設従事者

■新型コロナ・発熱患者受診相談窓口(旧 帰国者・接触者相談センター)

相談窓口	電話番号	FAX番号	対応時間
奈良県庁	0742-27-1132	0742-27-8565	平日・土日祝 24時間

－ 不当な差別や偏見をなくしましょう －

新型コロナウイルスの感染が拡大する中、感染された方々、濃厚接触者、医療従事者等やその家族、その属する施設・機関に対する不当な差別、偏見、いじめ、SNSでの誹謗中傷など、人権を侵害する事象が見受けられます。

いかなる場合でも、不当な差別、偏見、いじめ等は決して許されるものではありません。

県民のみなさまには、新型コロナウイルス感染症に関連する憶測、デマ、不確かな情報に惑わされず、人権侵害につながることをないように、行政機関の提供する正確な情報に基づき、冷静に行動していただきますようお願いいたします。

県民のみなさまへ

奈良県では、感染防止と社会・経済活動とを両立させ、日常生活の維持を目指していきたいと考えています。

感染を拡大させないために、「うつらない・うつさない」ための以下のご注意をお願いします。

また、リスクが高い場面と低い場面でのメリハリも意識して行動することにより、「豊かな日常生活」を送っていただきたいと思います。

○感染症専門医からのメッセージ

・基本的な感染防止策 **①マスク、②換気、③消毒、④距離。**

これらの対策で、**3つの感染経路(エアロゾル、飛沫、接触)を遮断**しましょう

・**ワクチンを接種しても、引き続き注意**しましょう

○往来について

・お出かけの際には、感染防止策を徹底し、十分ご用心ください

・ふだん同居していないメンバーとの活動は、交通機関や車による移動でも**注意**しましょう

○仕事や事業所について

・休憩室や更衣室でも、**マスクを着け、近距離・大声での会話を避ける**

○友人等との交流について

・飲食はきちんと感染対策をしている店舗で。**マスクを外した会話は控える**

・**多人数・長時間は避け、大声での会話はしない**

○家庭内感染を防ぐために（症状が出てから）

・「空間的分離」。**過ごす場所を分け**ましょう

・「時間的分離」。**過ごす時間をずら**しましょう

・同時に同じ場所にいるときは、**お互いマスクをつけ**ましょう

・手が触れる共有部分の消毒、**手指衛生を**しましょう

・部屋は、**適宜窓をあけて換気**しましょう

・衣服は洗濯、食器は洗淨しましょう。洗った後の**手指衛生は忘れず**に

・ゴミは密閉して捨てましょう

○リスクの低い場所では、多少リラックスして、できるだけ日常生活を維持

(例)・外で距離が取れる場合は**マスクを外す**

・誰も触っていなければ**消毒は不要**